



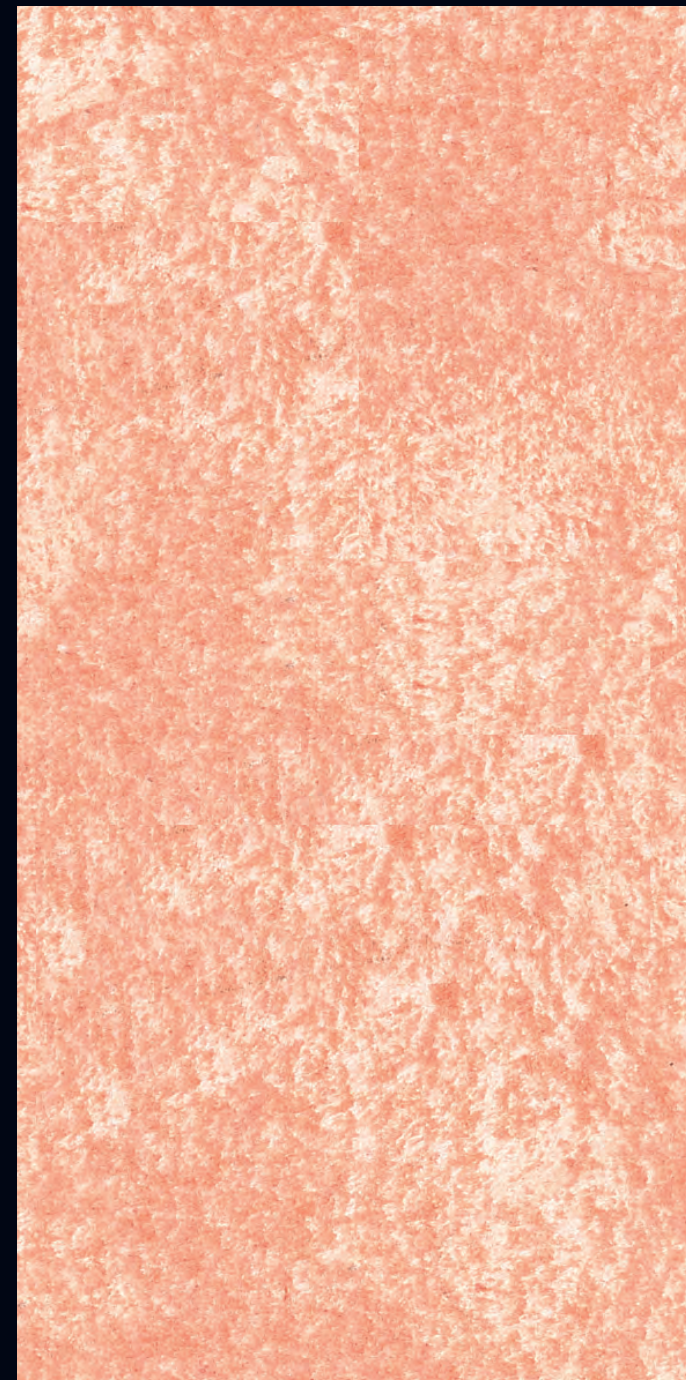
VIDEO



Artecò[®] 3 & 9







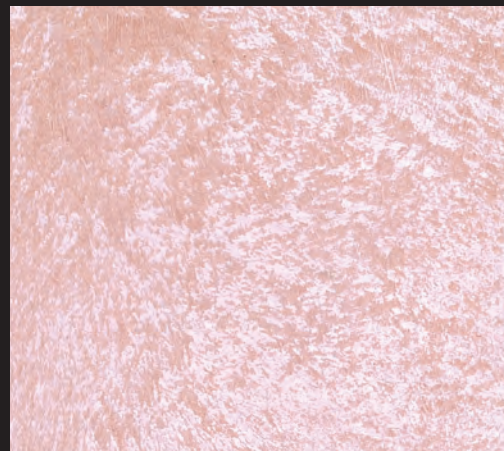
ARTECO' 40 + 29



28



89



36



72



43



29



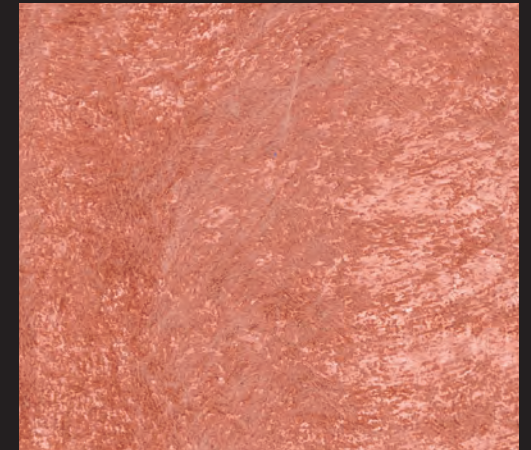
30



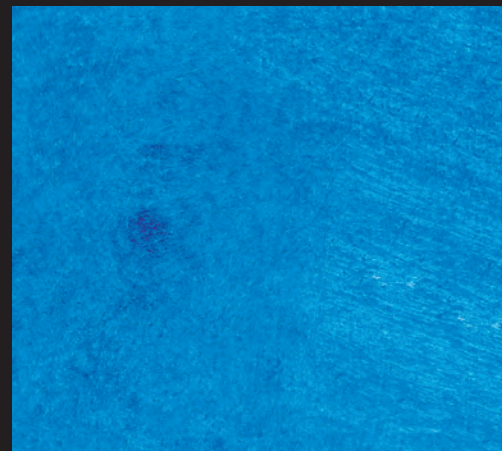
40



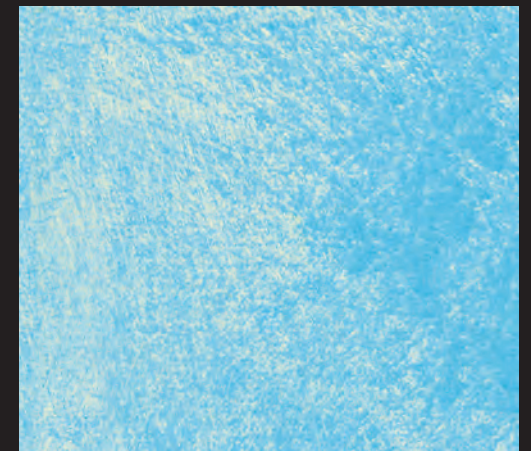
85



35



26

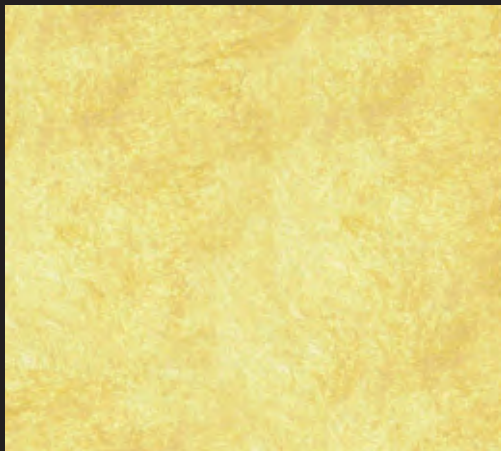


78





24



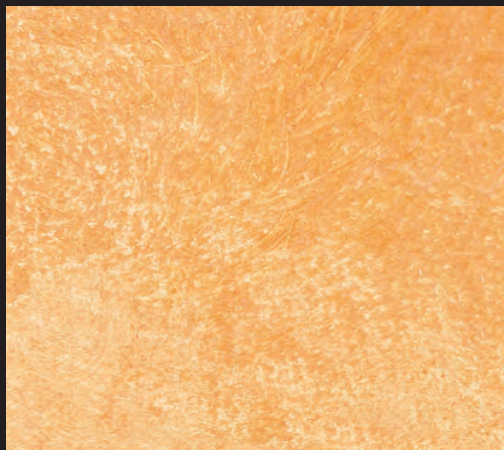
88



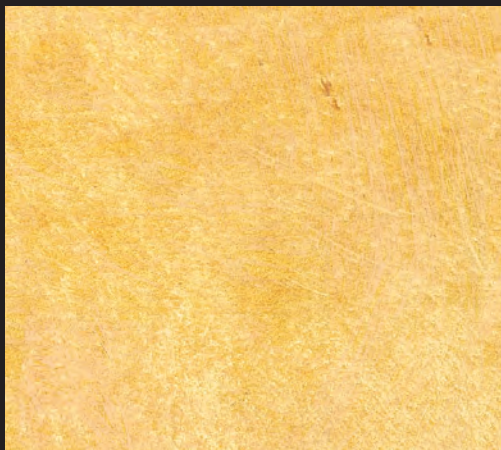
34



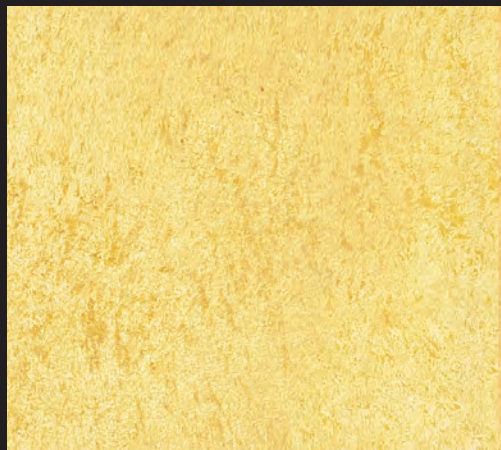
79



73



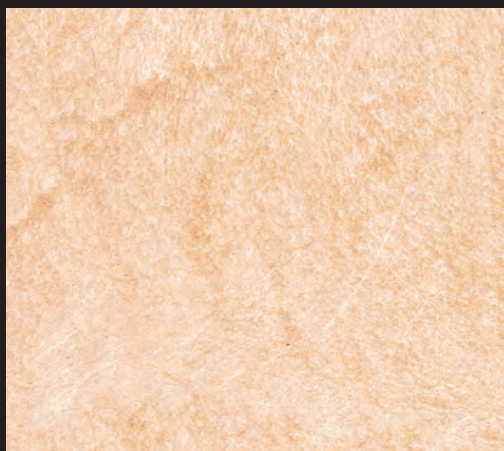
86



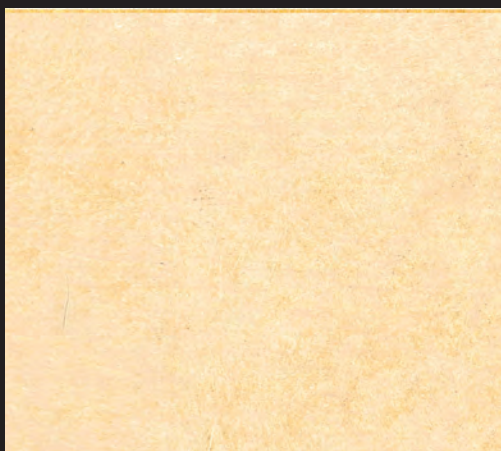
27



84



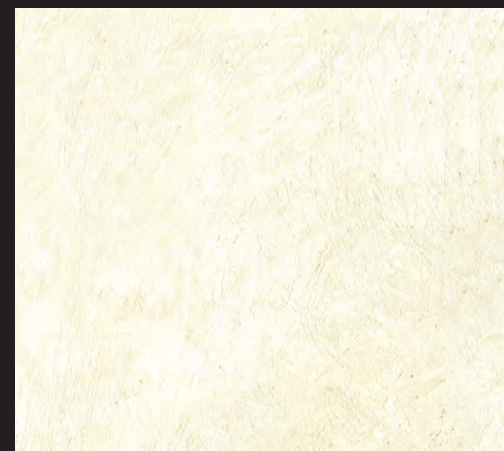
23



87



90



42

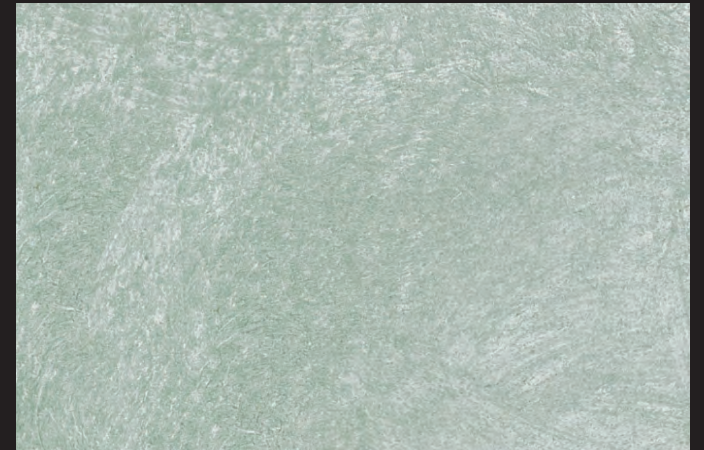




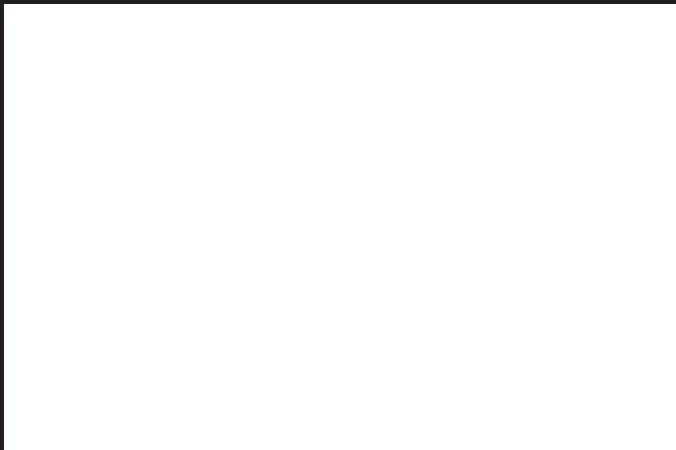
32



31



83



33



41



82



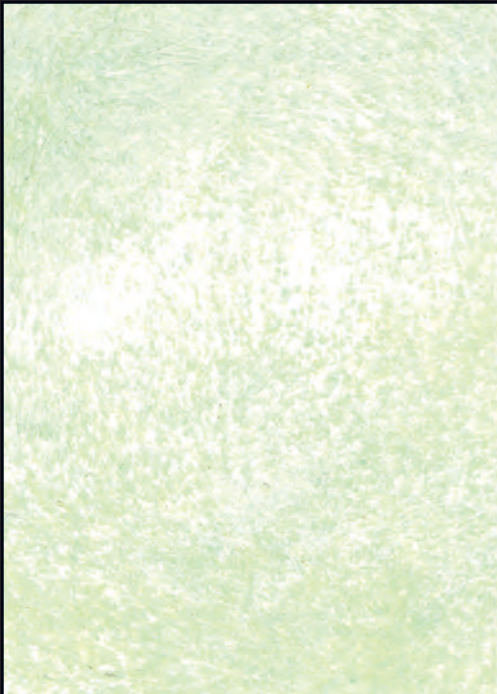
25



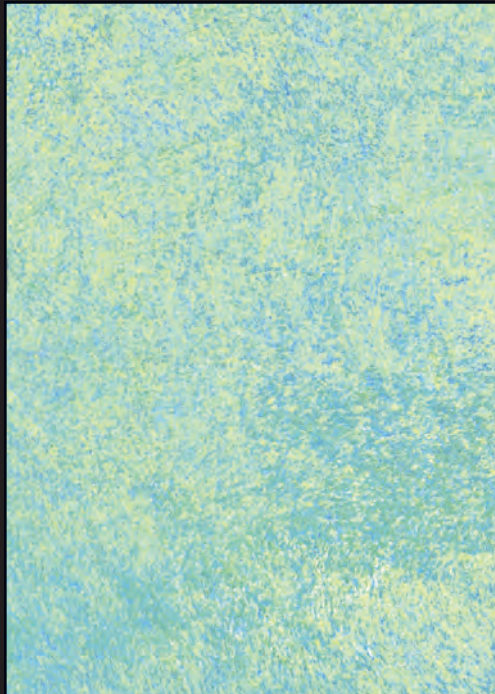
77



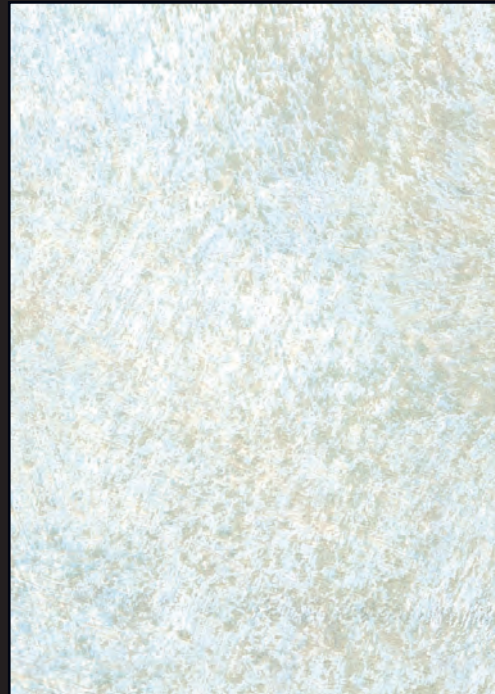
37



41 + 90



88 + 78



85 + 43



77 + 29



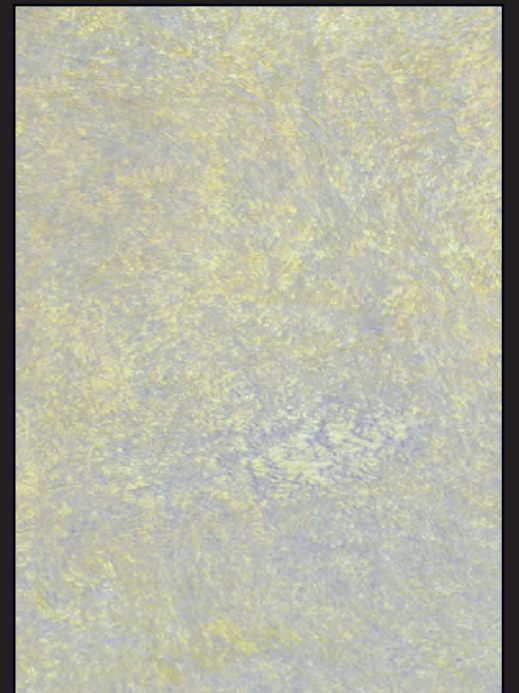
29 + 37



72 + 85



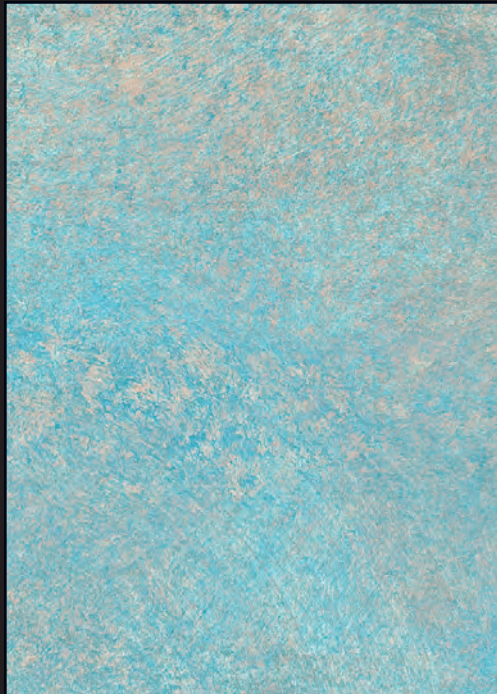
27 + 37



88 + 32



34 + 32



72 + 78



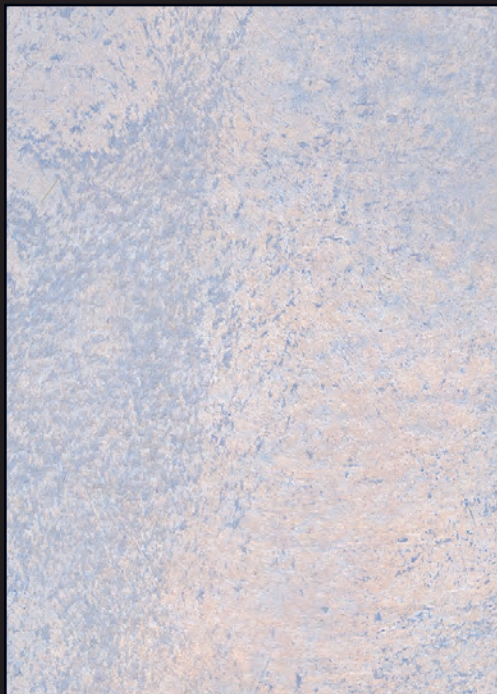
87 + 31



31 + 29



32 + 42



43 + 32



85 + 34

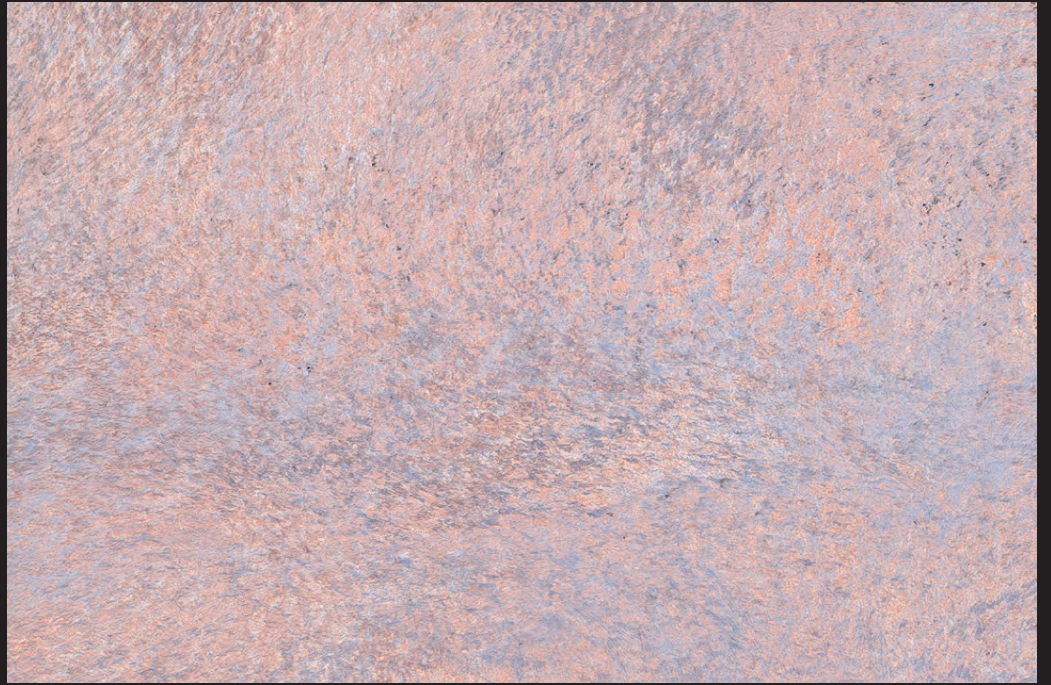


88 + 85

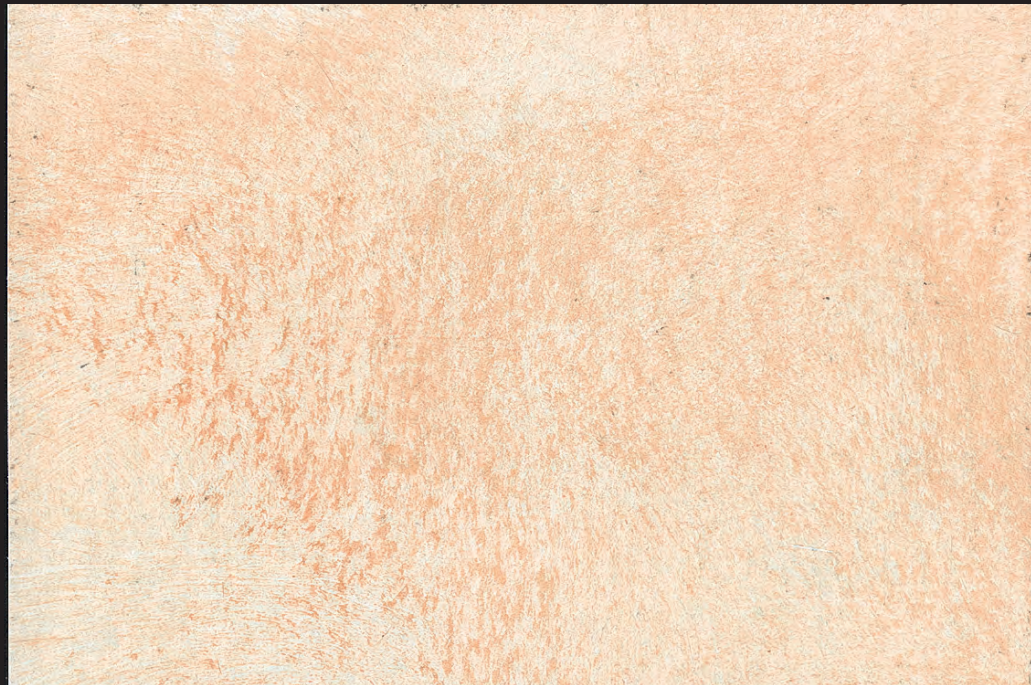




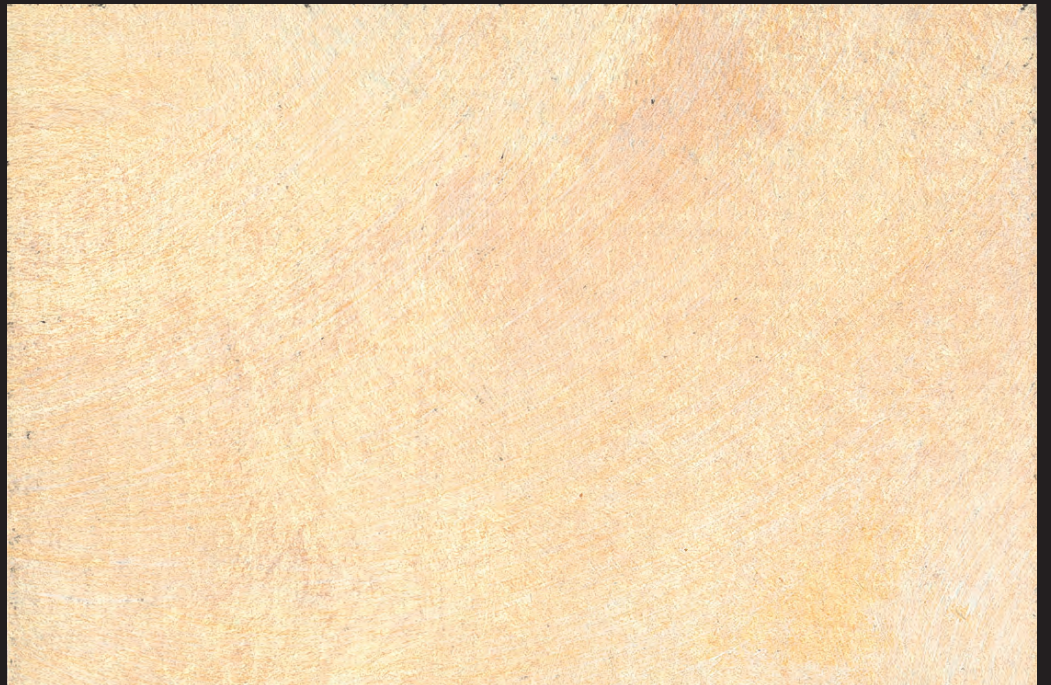
40 + 27



72 + 32



30 + 29



86 + 37



1 - Primart o Primer 200



2 - Artecò



3 - Artecò

I Pittura con particolari effetti antichizzati che richiamano le decorazioni delle case rurali dell'Italia Rinascimentale. Non a caso questo prodotto è denominato anche "falso stucco" o "arte povera". Si applica su svariati supporti come cemento, cartongesso, legno, ferro, PVC, vetro, leghe leggere, superfici trattate con pitture alchidiche o poliuretaniche, ecc. Particolarmente indicato anche per pitturare porte, infissi, sedie, tavoli e mobili in genere, previo adeguato trattamento. Applicare due mani a copertura dello speciale fondo PRIMART 500 all'acqua di colore bianco per Interno e PRIMART 300 sempre di colore bianco per Esterno. E' proprio lo speciale fondo PRIMART 500 all'acqua che permette all'applicatore di ottenere, con l'ARTECO', questi effetti antichizzanti e stabili nel tempo. In alternativa si può utilizzare il PRIMER 200 come fondo all'acqua sia per Esterno che Interno.

CARATTERISTICHE: ARTECO' 3 per interno è disponibile in confezioni da LT. 1 o da LT. 4. Per ottenere i colori della cartella è sufficiente mescolare l'ARTECO' 3 bianco, con l'apposita confezione di ADDITIVAL: da LT. 0,050 per l'ARTECO' da LT. 1 e da LT. 0,125 per l'ARTECO' da LT. 4 ARTECO' 9 per esterno ed interno è disponibile in 33 colori già pronti all'uso (del presente catalogo). L'ARTECO' 9, se applicato all'esterno, va immediatamente protetto con FINISH V 15. L'effetto antichizzato dell'ARTECO' 9, si ottiene senza ricorrere all'applicazione di prodotti a spessore o all'utilizzo di diversi strati di pittura con il rischio di ottenere risultati a volte poco piacevoli.

APPLICAZIONE: Qui di seguito riportiamo il procedimento utilizzato per ottenere il particolare effetto antichizzato riprodotto nel catalogo.

1 - Applicare l'ARTECO' in 2 mani con gli speciali pennelli del KIT 39. La tecnica suggerita consiste nell'utilizzare il pennello con movimenti rotatori, con pressione irregolare, applicando pochissimo prodotto bagnando circa 1 mm le setole del pennello (per l'ARTECO' 3 utilizzare pochissimi prodotto, mentre per l'ARTECO' 9 utilizzare una quantità più abbondante). A lavoro finito si vedrà sulla parete l'effetto antichizzato naturale. Rfinire gli angoli e le pareti di difficile accesso con un pennello più piccolo del KIT 39. Lasciare asciugare questa prima mano di ARTECO' circa 2 - 3 ore a 20°C e continuare il lavoro applicando la seconda mano di prodotto utilizzando la stessa tecnica della prima mano. **N.B.** - Non utilizzare mai il pennello con movimenti lineari. Durante l'applicazione della seconda mano, esercitando una pressione più elevata ed insistendo maggiormente, si ottengono effetti antichizzati molto accentuati e si cambia, anche il colore. Es. il colore 28 può diventare simile al colore 89. Questo fenomeno può verificarsi per tutte le tinte che possono mutare l'intensità ed a volte il tono del colore.

Ceratura: dopo la completa essiccazione o per eliminare gli effetti bianchi dovuti ad un eccesso di prodotto applicato, l'ARTECO' 3 può essere trattato con una speciale cera, Cera Lucidante 370 o 420 all'acqua (Linea Roccò) che rende la superficie semilucida, lavabile e vellutata al tatto. La cera si applica a spatola o a pennello. Attendere 3 - 4 ore a 20°C e strofinare la superficie con un panno di lana per ottenere un effetto semilucido. Tutti i prodotti della Linea ARTECO' vanno mescolati bene prima dell'uso.

NORME D'IMPIEGO: 2 - Muri Vecchi Interni. Eliminare le vecchie pitture non ancorate e sfarinanti dal supporto e lavare con acqua e saponi adeguati. Successivamente applicare, come fissativo, una mano di PRIMART 500 diluito al 50% con acqua. Dopo circa 4 ore a 20°C applicare una seconda mano di PRIMART 500 diluito al 15 - 20% con acqua. Se invece le superfici sono sane e non sfarinanti, applicare una mano di PRIMART 500 all'acqua. Dopo 4 ore a 20°C, procedere con l'applicazione dell'ARTECO' come descritto al punto 1. **3 - Muri Vecchi Esterni.** Eliminare le vecchie pitture non ancorate e sfarinanti dal supporto e lavare con acqua e saponi adeguati. Successivamente applicare, come fissativo, una mano di PRIMART 300 diluito al 50% con diluente inodore ISOSAN 3 A o ragia minerale inodore. Dopo circa 4 ore a 20°C applicare una seconda mano di PRIMART 300 diluito al 15 - 20% oppure due mani di PRIMER 200 diluito al 15 - 20% con acqua. Se invece le superfici sono sane e non sfarinanti, applicare una mano di PRIMART 300 o PRIMER 200 all'acqua. Dopo 4 ore a 20°C, procedere con l'applicazione dell'ARTECO' 9 come descritto al punto 1.

4 - Muri Nuovi Interni. Stuccare adeguatamente la superficie da trattare, dove necessario, con VALSTUC. Ad essiccazione avvenuta, dopo circa 4 ore a 20°C, carteggiare, quindi applicare una mano di PRIMART 500 all'acqua. Dopo 4 ore a 20°C, procedere con l'applicazione dell'ARTECO' come riportato al punto 1. **5 - Muri Nuovi Esterni.** Stuccare adeguatamente la superficie da trattare, dove necessario, con STUCCO FAST 150. Ad essiccazione avvenuta, dopo circa 4 ore a 20°C, carteggiare, quindi applicare una mano di PRIMART 300 o PRIMER 200 all'acqua. Dopo 4 ore a 20°C, procedere con l'applicazione dell'ARTECO' 9 come riportato al punto 1.

6 - Legno, PVC, Vetro, Leghe Leggere, Ferro Verniciato. Sgrassare bene il supporto, carteggiare bene la superficie per migliorare l'adesione. Applicare una mano di primer adeguato alla natura del supporto, poi applicare una mano di PRIMART 500 all'acqua. Dopo 4 ore a 20°C, procedere con l'applicazione dell'ARTECO' come descritto al punto 1.

7 - Ferro Nuovo (non trattato). Sgrassare il supporto, applicare una mano (o più) di antiruggine WIKTOR all'acqua. Quando questo si è essiccato, dopo circa 4 ore a 20°C, applicare una mano di PRIMART 500 all'acqua. Dopo 8 ore a 20°C, procedere con l'applicazione dell'ARTECO' come riportato al punto 1.

8 - Protettivo. Per aumentare la resistenza al lavaggio, agli urti ed alle abrasioni, l'ARTECO', se applicato all'interno, può essere protetto, dopo l'essiccamento (dopo circa 4 ore a 20°C), con una o due mani a pennello del protettivo FINISH V 12 traspirante opaco. Quando invece l'ARTECO' è applicato all'esterno, dopo la completa essiccazione (dopo circa 4 ore a 20°C), va obbligatoriamente protetto con una o due mani a pennello del protettivo FINISH V 15 traspirante opaco. Il FINISH V 12 va diluito al 100% con acqua, mentre il FINISH V 15 è pronto all'uso. La tecnica

applicativa suggerita per il FINISH V 12 e V 15, consiste nell'utilizzare il pennello con movimenti rotatori, mai lineari ed esercitando una leggerissima pressione.

DATI TECNICI: Peso Specifico: ARTECO' 3: 1.230 ± 30 gr/LT. a 20°C; ARTECO' 9: 1.230 ± 30 gr/LT. a 20°C; PRIMART 500: 1.600 ± 30 gr/LT. a 20°C; PRIMART 300: 1.360 ± 30 gr/LT. a 20°C; PRIMER 200: 1.550 ± 30 gr/LT. a 20°C; FINISH V 12: 1.010 ± 30 gr/LT. a 20°C; FINISH V 15: 0.850 ± 30 gr/LT. a 20°C. **Diluizione:** l'ARTECO', il PRIMART 300, il PRIMER 200 ed il FINISH V 15 sono pronti all'uso. L'ARTECO' può essere diluito al massimo al 5% con acqua, per ottenere un effetto "sbiancante" più accentuato. Il PRIMART 500 va diluito al 15 - 20% con acqua mentre il FINISH V 12 va diluito al 100% sempre con acqua. **Resa:** ARTECO' 3 circa LT 1 per 10 - 15 mq; ARTECO' 9 circa LT 1 per 6 - 10 mq su supporti lisci; PRIMART 500 circa LT. 1 per 10 - 12 mq; PRIMART 300 circa LT. 1 per 7 - 8 mq; FINISH V 12 circa LT. 1 per 20 - 25 mq; FINISH V 15 circa LT. 1 per 12 - 15 mq. **Confezioni:** LINEAARTECO' 3: il PRIMART 500 è disponibile in confezioni da LT. 1 - LT. 5 - LT. 12; il PRIMER 200 è disponibile in confezioni da LT. 0,500 e LT. 2,5; l'ARTECO' 3 è fornito in confezioni da LT. 1 e LT. 4; l'ADDITIVAL è da LT. 0,050 e da LT. 0,125 per colorare l'ARTECO' 3 da LT. 1 e da LT. 4; il FINISH V 12 è in confezioni da LT 1. LINEAARTECO' 9: il PRIMART 300 è disponibile in confezioni da LT. 1 - LT. 5 - LT. 12; il PRIMER 200 è disponibile in confezioni da LT. 0,500 e LT. 2,5; l'ARTECO' 9 è fornito già colorato ed in confezioni da LT. 1 e LT. 4; il FINISH V 15 è in confezioni da LT. 1. **Temperatura per applicazione:** superiore a +10°C e inferiore a +35°C. Non applicare sotto il sole battente. **Essiccazione:** fuori polvere dopo circa 1 ora a 20°C. Asciutto dopo 4 ore a 20°C. Indurisce dopo 24 ore in base alla temperatura dell'ambiente. **Pulizia attrezzi:** con acqua e sapone.

Aspetto del prodotto: opaco satinato. **Resistenza:** dopo il completo indurimento, si ottiene una pellicola traspirante con buona resistenza agli urti ed alla normale abrasione. L'ARTECO' 9 è resistente alle intemperie esterne solo dopo aver applicato il FINISH V 15, protettivo opaco traspirante. **Lavabile:** all'interno anche senza l'utilizzo del FINISH V 12 e all'esterno dopo l'applicazione del FINISH V 15. **Conservazione:** in latta ben chiusa, anche dopo l'uso, a temperatura superiore a +10°C e inferiore a +35°C. **Stabilità:** 2 anni circa. **NORME PARTICOLARI**

DI SICUREZZA: Non Infiammabile - Non Nocivo - Non richiede etichettatura di pericolosità secondo le norme vigenti

N.B. - Le informazioni fornite, per quanto risulta dalle ns. esperienze, sono esatte ed accurate. Tuttavia non essendo le condizioni d'impiego sotto il ns. controllo, non ci assumiamo alcuna responsabilità per i consigli ed i suggerimenti forniti. **Le tinte possono variare, rispetto al catalogo, dal 20% al 30% come pure tra una partita ed un'altra. Si consiglia di effettuare una prima prova in piccolo, prima di eseguire i lavori, poiché l'ARTECO' si compone di prodotti naturali e resine speciali che reagiscono a seconda dell'umidità, del calore, della ventilazione ed in base alle modalità di applicazione. Quindi ogni lavoro acquisterà la propria personalizzazione.**

ATTENZIONE: L'ARTECO' E' UN PRODOTTO PARTICOLARMENTE SENSIBILE ALLA MANO DELL'APPLICATORE. E' QUINDI CONSIGLIABILE CHE IL LAVORO VENGA INIZIATO E PORTATO A TERMINE DALLA STESSA PERSONA ONDE EVITARE DIFFORMITA' DI EFFETTO E DI COLORE.

Per ottenere il migliore risultato con l'ARTECO', lavorando in maniera veloce, si consiglia di utilizzare il KIT 39, composto da 5 speciali pennelli in pura setola.



This is a decorative paint characterised by special antique effects reminiscent of the decorations found in rural houses dating back to the Italian Renaissance period. It is no coincidence that this product is also known as "false stucco" or "poor art". It can be applied to different surfaces such as cement, plasterboard, wood, iron, PVC, glass and light alloys, and to surfaces previously treated with alkyd resin or polyurethane paints, etc. It is especially recommended when painting doors, window and door frames, chairs, tables and other types of furniture after a previous treatment. Apply two coats of the special water-based white PRIMART 500 primer for indoor use and white PRIMART 300 for outdoor use. Thanks to this special water-based primer the painter can achieve durable and antique effects using ARTECO'. Alternatively, PRIMER 200 may be used as a water-based undercoat for indoor or outdoor use. **CHARACTERISTICS:** ARTECO' 3 for Indoor use is available in cans of 1 litre or 4 litres. Mix white ARTECO' paint with its own tin of ADDITIVAL to achieve the colours shown in the colour chart as explained below: 0.050 litre ADDITIVAL tin for 1 litre of ARTECO' or 0.125 litre ADDITIVAL tin for a 4 litre ARTECO' tin. ARTECO' 9 for Outdoor and Indoor use is available in 33 ready-to-use colours (see: Colour Sheet). If ARTECO' 9 is applied outdoors it must be immediately protected with FINISH V 15. The ARTECO' 9 antique effect is obtained without applying several coats of paint, otherwise its final aesthetic aspect will be damaged and will lack visual appeal.

APPLICATION: The procedure used to achieve the special antique effect shown in the catalogue is explained below. 1 - Apply two coats of ARTECO' using the special KIT 39 (this contains particular brushes which are suitable for ARTECO' paint). It is recommended that the brush is used in circular movements, pressing it unevenly and applying a small quantity of paint. Brush-hairs should be dipped 1 mm into the paint (use just a little of the product for ARTECO' 3 and a larger quantity for ARTECO' 9). Once the work has been finished, a natural antique effect will decorate the wall. Finish and touch up the corners and narrow surfaces which are difficult to paint using a smaller brush in KIT 39. Let the first coat of ARTECO' dry (approximately 2 - 3 hours at 20°C), then apply the second coat using the same technique. **N.B.** - Avoid using the brush with linear movements. During application of the second coat, antique effects may be accentuated and paint colour might change slightly if the painter presses down on the brush, or if part of the surface is painted over again (for instance colour 28 may turn into colour 89). In this way every colour can vary in intensity as well as in shade. **Waxing:** ARTECO' can be treated with a special wax, water-based Cera Lucidante 370 or 420 (Rococò Range) to achieve semi-shiny, washable surfaces which are velvet to the touch. Once the ARTECO' has completely dried, use wax to remove all the white effects caused by an excess quantity of paint applied on the surface. The wax should be spread using a brush or a spatula. Let the product dry for 3 - 4 hours at 20°C, then rub the surface with a woollen cloth to achieve a semi-polished effect. All products in the ARTECO' range should be mixed thoroughly before use.

APPLICATIONS INSTRUCTIONS: 2 - Old indoor walls. Remove old non-adhering and peeling paint from the support and wash using water and a suitable soap product. Next, apply a coat of PRIMART 500 diluted 50% with water to act as a fixative. After approximately 4 hours at 20°C, apply a second brushed coat of PRIMART 500 diluted 15 - 20% with water. If, however, the surfaces are clean and not peeling, apply a coat of water-based PRIMART 500. After approximately 4 hours at 20°C, proceed with the application of ARTECO' as described in point 1. **3 - Old outdoor walls.** Remove old non-adhering and peeling paint from the support and wash using water and a suitable soap product. Next, apply a coat of PRIMART 300 diluted 50% with the odourless thinner ISOSAN 3 A or an odourless mineral resin to act as a fixative. After approximately 4 hours at 20°C, apply a second brushed coat of PRIMART 300 diluted 15 - 20% or two coats of PRIMER 200 diluted 15 - 20% with water. If, however, the surfaces are clean and not peeling, apply a coat of water-based PRIMART 300 or PRIMER 200. After approximately 4 hours at 20°C, proceed with the application of ARTECO' 9 as described in point 1. **4 - New indoor walls.** Stucco the surface where necessary using VALSTUC. When dry, after approximately 4 hours at 20°C, sand the surface and apply a coat of water-based PRIMART 500. After approximately 4 hours at 20°C, proceed with the application of ARTECO' as described in point 1. **5 - New outdoor walls.** Stucco the surface where necessary using STUCCO FAST 150. When dry, after approximately 4 hours at 20°C, sand the surface and apply a coat of water-based PRIMART 300 or PRIMER 200. After approximately 4 hours at 20°C, proceed with the application of ARTECO' 9 as described in point 1. **6 - Wood, PVC, glass, light alloys and painted iron.** Remove all grease from the support and sand well to improve adhesion. Apply a coat of primer which is suited to the type of surface, then apply a coat of water-based PRIMART 500. After approximately 4 hours at 20°C, proceed with the application of ARTECO' as described in point 1. **7 - New iron (not treated).** Remove all grease from the support and apply one coat (or more) of WIKTOR water-based anti-rust treatment. When this is dry, after approximately 4 hours at 20°C, apply a coat of water-based PRIMART 500. After approximately 8 hours at 20°C, proceed with the application of ARTECO' as described in point 1. **8 - Protective coating.** To increase washability and resistance to knocks and abrasions, ARTECO' - when applied indoors - may be protected after it has dried (after approximately 4 hours at 20°C) with one or two brush-applied coats of the breathable opaque protective product FINISH V 12. On the other hand, when ARTECO' is applied outdoors, after it has dried completely (after approximately 4 hours at 20 °C) it must be protected with one or two brush-applied coats of the breathable opaque protective product FINISH V 15. FINISH V 12 should be diluted 100% with water, while FINISH V 15 is ready to use. The suggested application technique for FINISH V 12 and V 15 consists of using the brush in rotational - never linear - movements, exerting light pressure. **TECHNICAL DATA: Specific weight:** ARTECO' 3: 1.230 ± 30 g/litre at 20°C; ARTECO' 9: 1.230 ± 30 g/litre at 20°C; PRIMART 500: 1.600 ± 30 g/litre at 20°C; PRIMART 300: 1.360 ± 30 g/litre at 20°C; PRIMER 200: 1.550 ± 30 g/l at 20°C; FINISH V 12: 1.010 ± 30 g/l at 20°C; FINISH V 15: 0.850 ± 30 g/l at 20°C. **Viscosity:** ARTECO' 3 = 1300 CPS; ARTECO' 9 = 1500 CPS. **Dilution:** ARTECO', PRIMART 300, PRIMER 200 and FINISH V 15 are ready to use. ARTECO' may be diluted a maximum of 5% with water, to obtain a more accentuated "bleaching" effect. PRIMART 500 should be diluted 15 - 20% with water and FINISH V 12 should be diluted 100% with water. **Yield:** ARTECO' 3: approximately 1 litre per 10 - 15 square metres; ARTECO' 9: approximately 1 litre per 6 - 10 square metres on smooth supports; PRIMART 500: approximately 1 litre per 10 - 12 square metres; PRIMART 300: approximately 1 litre per 7 - 8 square metres; FINISH V 12: approximately 1 litre per 20 - 25 square metres; FINISH V 15: approximately 1 litre per 12 - 15 square metres. **Packaging:** ARTECO' 3 RANGE: PRIMER 500 is available in 1 litre, 5 litre and 12 litre packs; PRIMER 200 is available in 0,500 litre and 2,5 litre packs; ARTECO' 3 is supplied in packs of 1 litre and 4 litres; ADDITIVAL is available in 0,050 litre and 0,125 litre packs to colour 1 litre and 4 litre packs of ARTECO' 3; FINISH V 12 comes in packs of 1 litre. ARTECO' 9 RANGE: PRIMART 300 is available in 1 litre, 5 litre and 12 litre packs; PRIMER 200 is available in 0,500 litre and 2.5 litre packs; ARTECO' 9 is supplied in pre-coloured packs of 1 litre and 4 litres; FINISH V 15 comes in packs of 1 litre. **Application Temperature:** higher than +10°C and lower than +35°C. It is strongly recommended that the paint is protected from direct sunlight. **Drying Time:** on surface after approximately 1 hour at 20°C. Dry after 4 hours at 20°C. It hardens after 24 hours depending on the environmental temperature. **Cleaning of tools:** use soap and water. **Product appearance:** matte and satin-finish. **Resistance:** a breathable film resistant to knocks and normal abrasion is obtained once the paint has hardened properly. ARTECO' is weather-proof only after the breathable matte protection FINISH V 15 has been applied. **Washability:** it can be cleaned indoors even if FINISH V 12 has not been applied, however the outdoor surface must be washed only after the application of FINISH V 15. **Maintenance:** store the product in a well-sealed tin, at a temperature higher than +10°C and lower than +35°C. **Stability:** approximately 2 years. **SPECIFIC SAFETY RULES:** Flame-proof - Non-toxic - Danger warning labels are not required according to current legislation. **N.B.** - All the pieces of information hereafter given are precise and accurate on the basis of our own experience. However, as the conditions in which ARTECO' is applied are beyond our direct control, the manufacturer does not assume any responsibility for the advice and suggestions given. **There may be a 20 - 30% colour-shade difference between one batch and another, or between the colours once they are applied and the standard ones shown in the catalogue. We recommend that a preliminary test is performed on a small area before work is commenced. It is strongly recommended that the product is tested first on a small surface, considering that ARTECO' is made of natural products and special resins which react differently depending on humidity, heat, ventilation and the application method used. In this way each application will be personalised and it will have its own design.**

IMPORTANT: THE FINAL APPEARANCE OF ARTECO' DOES NOT HAVE A STANDARD PATTERN BUT VARIES FROM PAINTER TO PAINTER ACCORDING TO SKILLS AND APPLICATION METHODS. FOR THIS REASON IT IS SUGGESTED THAT EACH APPLICATION IS CARRIED OUT BY THE SAME PAINTER IN ORDER TO AVOID ANY FLAWS IN COLOUR SHADES AND IN THE DESIGN.

It is recommended that the KIT Professional 39 - five pure special bristle-brushes - is used in order to increase the speed at which the work is performed and to achieve the best results with ARTECO'.

E Pintura con particular efecto envejecimiento que recuerda las decoraciones de las casas de campo de la Italia del renacimiento. No es casual que este producto sea llamado "falso estuco" o "arte pobre". Se aplica sobre varias superficies como cemento, cartón piedra, madera, hierro, PVC, vidrio, aleaciones livianas. Superficies tratadas con pinturas alquídicas o poliuretánicas, etc. Particularmente indicado para pintar puertas, aberturas, sillas, mesas, muebles en general, previo adecuado tratamiento. Aplicar dos manos del especial fondo PRIMART 500 al agua de color blanco para Interiores y PRIMART 300 siempre de color blanco para Exteriores. Es este fondo especial PRIMART 500 o 300 el que permite al aplicador obtener con ARTECO' estos efectos envejecimiento duraderos. Como alternativa se puede utilizar PRIMER 200 como fondo al agua tanto para Exteriores como para Interiores.

CARACTERÍSTICAS: ARTECO' 3 para interiores se presenta en envases de 1 l o de 4 l. Para obtener los colores del muestrario es suficiente mezclar ARTECO' blanco con el envase de ADDITIVAL: de 0,050 l para el ARTECO' de 1 l y de 0,125 l para el ARTECO' de 4 l. ARTECO' 9 para exteriores e interiores se encuentra en 33 colores listos para usar (en el presente catálogo) el ARTECO' 9 si se aplica a exteriores tiene que ser inmediatamente protegido con el producto FINISH V 15. El efecto envejecido de ARTECO' 9 se obtiene sin necesidad de aplicar productos de espesor ni varias capas de producto con el riesgo de obtener resultados poco agradables.

APLICACIÓN: A continuación indicamos el procedimiento utilizado para obtener el particular efecto envejecido reproducido en el catálogo. 1 - Aplicar dos manos de ARTECO' con los especiales pinceles del KIT 39, la técnica que sugerimos consiste en utilizar el pincel con movimientos rotativos ejerciendo presión de forma irregular, aplicar poquísimos producto embiéndolo solamente 1 mm del pincel (para ARTECO' 3 utilizar poco producto, mientras para el ARTECO' 9 utilizar una cantidad superior). Finalizado el trabajo se verá sobre la pared el efecto envejecimiento natural. Terminar los ángulos o los sectores difíciles de pintar con el pincel más pequeño del KIT 39. Dejar secar la primera mano de ARTECO' aprox. 2 - 3 horas a 20°C y continuar el trabajo aplicando la segunda mano de producto empleando la misma técnica que para la primera. **Nota:** Nunca utilizar el pincel con un movimiento lineal. Si durante la aplicación de la segunda mano se ejerce una presión más elevada e insistente se pueden conseguir efectos envejecimientos muy acentuados y también cambiar el color. Por ejemplo: El color 28 es parecido al color 89, esto sucede con todos los colores en los que se puede cambiar la intensidad y a veces el tono de color. **Cera:** Después del secado completo del producto o para eliminar los efectos blancos debido a un exceso de producto aplicado, ARTECO' puede ser tratado con una especial cera, Cera abrillantadora 370 o 420 al agua, (Línea Rococò) que deja la superficie semibrillante lavable y aterciopelada al tacto. La cera se puede aplicar con una espátula o con un pincel. Esperar 3 - 4 horas a 20°C y pasar un paño de lana para conseguir un efecto semi-brillante. Todos los productos de la Línea ARTECO' se deben mezclar bien antes del uso.

NORMAS DE USO: 2 - Paredes Internas Viejas. Quitar la pintura vieja, descascarada y harinosa del soporte y lavar con agua y jabones específicos. Posteriormente aplicar, como fijador, una mano de PRIMART 500 diluido al 50% con agua. Después de aproximadamente 4 horas a 20°C, aplicar una segunda mano de PRIMART 500 diluido al 15-20% con agua. Si por el contrario la superficie se presenta sana y no harinosa, aplicar una mano de PRIMART 500 al agua. Después de 4 horas a 20°C, proceder a la aplicación de ARTECO' como descrito en el punto 1. **3 - Paredes Externas Viejas.** Quitar la pintura vieja descascarada y harinosa del soporte y lavar con agua y jabones específicos. Posteriormente aplicar como fijador una mano de PRIMART 300 diluido al 50% con diluyente inodoro ISOSAN 3 A o aguarrás mineral inodora. Transcurridas 4 horas a 20°C aplicar una segunda mano de PRIMART 300 diluido al 15 - 20% o bien dos manos de PRIMER 200 diluido al 15 - 20% con agua. Si por el contrario la superficie se presenta sana y no harinosa, aplicar una mano de PRIMART 300 o PRIMER 200 al agua. Después de 4 horas a 20°C, proceder a la aplicación de ARTECO' 9 como descrito en el punto 1. **4 - Paredes Internas Nuevas.** Estucar apropiadamente la superficie a tratar, en caso de ser necesario emplear VALSTUC. Una vez seco, transcurridas 4 horas a 20°C, lijar y aplicar una mano de PRIMART 500 al agua. Después de 4 horas a 20°C, proceder a la aplicación de ARTECO' como descrito en el punto 1. **5 - Paredes Externas Nuevas.** Estucar adecuadamente la superficie que se va a tratar con PLASTE FAST 150 donde sea necesario. Una vez que se ha secado, aproximadamente después de 4 horas a 20°C, lijar y luego aplicar una mano de PRIMART 300 al agua. Después de 4 horas a 20°C, proceder a la aplicación de ARTECO' 9 como descrito en el punto 1. **6 - Madera, PVC, Vidrio, Aleaciones Livianas, Hierro Pintado.** Desengrasar bien la superficie y lijarla bien para mejorar la adhesión. Aplicar una mano de pintura de fondo adecuada al tipo de superficie, luego aplicar una mano de PRIMART 500 al agua. Después de 4 horas a 20°C, proceder a la aplicación de ARTECO' como descrito en el punto 1. **7 - Hierro Nuevo (no tratado).** Desengrasar la superficie y luego aplicar una mano (o varias) de anticorrosivo WIKTOR al agua. Después que el mismo se ha secado, aproximadamente 4 horas a 20°C, aplicar una mano de PRIMART 500 al agua. Después de 8 horas a 20°C, proceder a la aplicación de ARTECO' como descrito en el punto 1. **8 - Protector.** Para aumentar la resistencia al lavado, a los golpes y a las abrasiones, ARTECO' se aplica en interiores, puede protegerse de la desecación (transcurridas aprox. 4 horas a 20°C), con una o dos manos con pincel del protector FINISH V 12 transpirante opaco. Si por el contrario ARTECO' se aplica a exteriores, después del secado completo (aprox. 4 horas a 20°C), es obligatorio protegerlo con una o dos manos con pincel del protector FINISH V 15 transpirante opaco. FINISH V 12 se diluye al 100% con agua, mientras que FINISH V 15 está listo para ser usado. La técnica de aplicación sugerida para FINISH V 12 y V 15, consiste en emplear el pincel con movimientos rotativos, nunca lineales y ejerciendo una levisima presión.

DATOS TÉCNICOS: Peso Específico: ARTECO' 3: 1.230 ± 30 gr/l a 20°C; ARTECO' 9: 1.230 ± 30 gr/l a 20°C; PRIMART 500: 1.600 ± 30 gr/l a 20°C; PRIMART 300: 1.360 ± 30 gr/l a 20°C; PRIMER 200: 1.550 ± 30 gr/l a 20°C; FINISH V 12: 1.010 ± 30 gr/l a 20°C; FINISH V 15: 0,850 ± 30 gr/l. a 20°C. **Dilución:** ARTECO', PRIMART 300, PRIMER 200 y FINISH V 15 son productos listos para su uso. ARTECO' puede diluirse al máximo al 5% con agua, para obtener un efecto "blanqueador" más acentuado. PRIMART 500 se diluye al 15 - 20% con agua mientras que FINISH V 12 se diluye al 100% siempre con agua. **Rendimiento:** ARTECO' 3 aprox. 1 l para 10 - 15 m²; ARTECO' 9 aprox. 1 l para 6 - 10 m² en superficies lisas; PRIMART 500 aprox. 1 l para 10 -6 m²; PRIMER 300 aproximadamente 1 l para 7 - 8 m²; FINISH V 12 aprox. 1 l para 20 - 25 m²; FINISH V 15 aprox. 1 l por cada 12 - 15 m². **Envases:** LINEA ARTECO' 3; PRIMART 500 se dispone en envases de 1 - 5 - 12; PRIMER 200 se presenta en envases de 0,500 l y 2,5 l; ARTECO' 3 se encuentra disponible en envases de 1 y 4 l; ADDITIVAL se presenta en 0,050 l y 0,125 l para colorear ARTECO' 3 de 1 l y de 4 l; FINISH V 12 se presenta en envases de 1 l. LINEA ARTECO' 9: PRIMER 300 se presenta en envases de 1 - 5 - 12 l; PRIMER 200 se presenta en envases de 0,500 y 2,5 l; ARTECO' 9 se comercializa coloreado y en envases de 1 y 4 l; FINISH V 15 se presenta en envases de 1 l. **Temperatura de aplicación:** Superior a 10°C e inferior a 35°C. No aplicar con sol directo. **Secado:** Al tacto después de aprox. 1 hora. Totalmente seco después de 4 horas a 20°C. Secado final después de 24 h según la temperatura ambiente. **Aspecto del producto:** Mate satinado. **Resistencia:** Después del secado final, se obtiene una película transpirante con buena resistencia a los golpes y a una normal abrasión. ARTECO' 9 es resistente a la intemperie sólo después de haber aplicado FINISH V 15, protector mate transpirante. **Lavable:** En interiores incluso sin utilizar FINISH V 12 y en exteriores después de la aplicación de FINISH V 15. **Conservación:** En el envase bien cerrado, incluso después del uso, a una temperatura superior a los 10°C e inferior a los 35°C. **Estabilidad:** 2 años aproximadamente. **NORMAS ESPECIALES DE SEGURIDAD:** No es inflamable - No es nocivo - Según las normas vigentes no necesita ser etiquetado como peligroso. **Nota:** La información dada es el resultado de nuestra experiencia, es exacta y precisa, sin embargo como el empleo no está sujeto a nuestro control, no asumimos ninguna responsabilidad por las sugerencias y consejos dados.

Los colores pueden variar con respecto al catálogo de un 20 a un 30% y también entre una y otra producción. Se aconseja hacer una pequeña prueba antes de efectuar los trabajos, dado que ARTECO' se compone de productos naturales y resinas especiales que reaccionan según la humedad, el calor, la ventilación y en base a la forma de aplicación, por lo tanto cada trabajo es personalizado.

ATENCIÓN: ARTECO' ES UN PRODUCTO PARTICULARMENTE SENSIBLE A LA MANO DEL APLICADOR, POR LO TANTO SE ACONSEJA QUE EL TRABAJO SEA REALIZADO SÓLO POR UNA PERSONA A FIN DE EVITAR DIFERENCIAS EN EL EFECTO Y EL COLOR.

Para obtener el mejor resultado con ARTECO' trabajando rápidamente se aconseja utilizar el KIT 39, compuesto de 5 pinceles especiales de pura cerda natural

D Eine Farbe mit besonderen Antikeffekten, welche an die Verzierungen in den Landhäusern der italienischen Renaissance erinnern. Nicht ohne Grund wird dieses Produkt auch „falscher Stuck“ oder „Ars Povera“ genannt. Die Farbe kann auf den verschiedensten Untergründen wie Zement, Gipspappe, Holz, Eisen, PVC, Glas, Leichtmetall-Legierungen oder mit Alkyd- oder Polyurethanfarben behandelten Oberflächen aufgebracht werden. Besonders geeignet ist sie für Türen, Einfassungen, Stühle, Tische und Möbel im Allgemeinen, nachdem diese entsprechend vorbereitet wurden. Tragen Sie zwei Schichten zur Abdeckung der Spezialgrundierung PRIMART 500 auf Wasserbasis in der Farbe Weiß für den Innenbereich und PRIMART 300 ebenfalls in der Farbe Weiß für den Außenbereich auf. Durch die Spezialgrundierung PRIMART 500 bzw. 300 kann der Anwender mit ARTECO' dauerhaft beständige Antikeffekte erzielen. Alternativ kann PRIMER 200 als Grundierung auf Wasserbasis sowohl für den Außen- als auch für den Innenbereich verwendet werden.

EIGENSCHAFTEN: ARTECO' 3 für den Innenbereich ist in Packungsgrößen zu 1 l oder zu 4 l verfügbar. Zur Abmischung der Farbtöne der Farbskala mischen Sie das weiße ARTECO' 3 mit der entsprechenden Packung ADDITIVAL: 0,050 l für 1 l ARTECO' und 0,125 l für 4 l ARTECO'. ARTECO' 9 für den Außen- und Innenbereich ist hingegen in 33 gebrauchsfertigen Farben verfügbar (siehe aktueller Katalog). Falls ARTECO' 9 im Außenbereich angewandt wird, muss es sofort durch FINISH V 15 geschützt werden. Der Antikeffekt von ARTECO' 9 wird ohne den Auftrag von Strukturprodukten oder mehreren Farbschichten erzielt, da hierbei die Gefahr unschöner Ergebnisse groß wäre.

ANWENDUNG: Im Folgenden ist die Vorgehensweise beschrieben, durch die der im Katalog dargestellte besondere Antikeffekt erzielt wird. 1 - Tragen Sie ARTECO' mit den Spezialpinseln des KITS 39 in zwei Schichten auf. Wir empfehlen, das Produkt in kreisenden Bewegungen mit unregelmäßigem Druck auf den Pinsel aufzubringen. Befeuchten Sie den Pinsel mit wenig Farbe, höchstens bis zu 1 mm der Borstenhöhe (von ARTECO' 3 ganz wenig verwenden, von ARTECO' 9 hingegen etwas mehr). Bei beendeter Arbeit sieht man an der Wand die natürliche Antikwirkung. Stellen Sie die Ecken und die schwer erreichbaren Wände mit einem kleineren Pinsel des KITS 39 fertig. Lassen Sie diese erste ARTECO'-Schicht etwa 2 - 3 Stunden bei 20°C trocknen und tragen Sie danach die zweite Schicht mit derselben Technik auf. **NB:** Führen Sie den Pinsel nie in geraden Linien. Beim Auftragen der zweiten Schicht werden durch größeren Druck und gründlichere Bearbeitung ausgeprägte Antikeffekte und auch Farbwechsel erzielt. Ein Beispiel: Die Farbe 28 kann der Farbe 89 gleichkommen. Dies ist bei allen Farben möglich, die ihre Intensität und bisweilen auch ihre Tönung ändern können. **Wachsen:** Nach der vollständigen Trocknung oder zur Entfernung von Weißtönungen infolge eines übermäßigen Produktauftrags kann ARTECO' 3 mit dem speziellen Glanzwachs 370 oder 420 auf Wasserbasis (Linie Rococo) nachbehandelt werden, was die Oberfläche halbgläzend, abwaschbar und samtig macht. Das Wachs wird mit einem Spachtel oder einem Pinsel aufgetragen. Nach 3- bis 4-stündiger Trocknungszeit bei 20°C reiben Sie die Oberfläche mit einem Wolltuch ab, um einen halbglänzenden Effekt zu erzielen. Alle Produkte der Linie ARTECO' sind vor der Verwendung gut zu mischen. **GEBRAUCHSVORSCHRIFTEN: 2 - Alte Innenwände.** Entfernen Sie alte, nicht gut anhaftende und abbröckelnde Farbe vom Untergrund und säubern Sie diesen mit Wasser und geeigneten Seifen. Tragen Sie anschließend als Fixiermittel eine Schicht PRIMART 500 nach Verdünnung mit Wasser zu 50% auf. Nach einer Trocknungszeit von etwa 4 Stunden bei 20°C bringen Sie eine zweite Schicht PRIMART 500 auf, das diesmal zu 15 - 20% mit Wasser verdünnt wird. Sind die Oberflächen hingegen in Ordnung und bröckeln nicht ab, tragen Sie eine Schicht PRIMART 500 auf Wasserbasis auf. Fahren Sie nach 4 Stunden bei 20°C mit dem Auftrag von ARTECO' entsprechend der Beschreibung unter Punkt 1 fort. **3 - Alte Außenwände.** Entfernen Sie alte, nicht gut anhaftende und abbröckelnde Farbe vom Untergrund und säubern Sie diesen mit Wasser und geeigneten Seifen. Tragen Sie anschließend als Fixiermittel eine Schicht PRIMART 300 auf, das zu 50% mit dem geruchslosen Verdüner ISOSAN 3 A oder geruchslosem Mineralterpentinöl verdünnt wird. Nach einer Trocknungszeit von etwa 4 Stunden bei 20°C tragen Sie eine zweite Schicht um 15 - 20% verdünntes PRIMART 300 oder aber zwei Schichten des Produktes PRIMER 200 auf, das um 15 - 20% mit Wasser zu verdünnen ist. Sind die Oberflächen hingegen in Ordnung und bröckeln nicht ab, tragen Sie eine Schicht PRIMART 300 oder PRIMER 200 auf Wasserbasis auf. Fahren Sie nach 4 Stunden bei 20°C mit dem Auftrag von ARTECO' 9 entsprechend der Beschreibung unter Punkt 1 fort. **4 - Neue Innenwände.** Verspachteln Sie die zu behandelnde Oberfläche an den erforderlichen Stellen mit VALSTUC. Nach erfolgter Trocknung (etwa 4 Stunden bei 20°C) schmirgeln Sie die Wand ab und tragen Sie dann eine Schicht PRIMART 500 auf Wasserbasis auf. Fahren Sie nach 4 Stunden bei 20°C mit dem Auftrag von ARTECO' entsprechend den Angaben

unter Punkt 1 fort. **5 - Neue Außenwände.** Verspachteln Sie die zu behandelnde Oberfläche an den erforderlichen Stellen mit STUCCO FAST 150. Nach erfolgter Trocknung (etwa 4 Stunden bei 20°C) schmirgeln Sie die Wand ab und tragen Sie dann eine Schicht PRIMART 300 oder PRIMER 200 auf Wasserbasis auf. Fahren Sie nach 4 Stunden bei 20°C mit dem Auftrag von ARTECO' 9 entsprechend den Angaben unter Punkt 1 fort. **6 - Holz, PVC, Glas, Leichtmetall-Legierungen, lackiertes Eisen.** Entfetten Sie den Untergrund gründlich und schmirgeln Sie die Oberfläche gut ab, um eine bessere Haftung zu erzielen. Tragen Sie eine Schicht eines für die Art von Untergrund geeigneten Primers und anschließend eine Schicht PRIMART 500 auf Wasserbasis auf. Fahren Sie nach 4 Stunden bei 20°C mit dem Auftrag von ARTECO' entsprechend der Beschreibung unter Punkt 1 fort. **7 - Neues Eisen (unbehandelt).** Entfetten Sie den Untergrund und tragen Sie eine Schicht (oder mehrere) des Rostschutzmittels WIKTOR auf Wasserbasis auf. Wenn dieses getrocknet ist (nach etwa 4 Stunden bei 20°C), tragen Sie eine Schicht PRIMART 500 auf Wasserbasis auf. Fahren Sie nach 8 Stunden bei 20°C mit dem Auftrag von ARTECO' entsprechend den Angaben unter Punkt 1 fort. **8 - Imprägniermittel.** Für eine verbesserte Abwaschbarkeit sowie Stoß- und Abriebfestigkeit kann ARTECO' bei Verwendung im Innenbereich nach der Austrocknung (etwa 4 Stunden bei 20°C) mit einer oder zwei mit dem Pinsel aufgetragenen Schichten des atmungsaktiven und matten Imprägniermittels FINISH V 12 geschützt werden. Wird ARTECO' hingegen im Außenbereich eingesetzt, sind nach der vollständigen Austrocknung (nach etwa 4 Stunden bei 20°C) unbedingt ein oder zwei Schichten des atmungsaktiven und matten Imprägniermittels FINISH V 15 mit dem Pinsel aufzutragen. FINISH V 12 ist zu 100% mit Wasser zu verdünnen, während FINISH V 15 gebrauchsfertig ist. Beim Auftrag von FINISH V 12 und V 15 wird empfohlen, mit dem Pinsel kreisförmige Bewegungen (niemals linear) unter Ausübung von leichtem Druck auszuführen. **TECHNISCHE ANGABEN: Spezifisches Gewicht:** ARTECO' 3: 1.230 ± 30 g/l bei 20°C; ARTECO' 9: 1.230 ± 30 g/l bei 20°C; PRIMART 500: 1.600 ± 30 g/l bei 20°C; PRIMART 300: 1.360 ± 30 g/l bei 20°C; PRIMER 200: 1.550 ± 30 g/l bei 20°C; FINISH V 12: 1.010 ± 30 g/l bei 20°C; FINISH V 15: 0.850 ± 30 g/l bei 20°C. **Verdünnung:** ARTECO', PRIMART 300, PRIMER 200 und FINISH V 15 sind gebrauchsfertig. ARTECO' kann maximal zu 5% mit Wasser verdünnt werden, um einen stärkeren Aufhelleffekt zu erzielen. PRIMART 500 ist zu 15 - 20% mit Wasser zu verdünnen, während FINISH V 12 zu 100% ebenfalls mit Wasser verdünnt wird. **Ergiebigkeit:** ARTECO' 3 circa 1 l pro 10 - 15 m²; ARTECO' 9 circa 1 l pro 6 - 10 m² auf glatten Oberflächen; PRIMART 500 circa 1 l pro 10 - 12 m²; PRIMART 300 circa 1 l pro 7 - 8 m²; FINISH V 12 circa 1 l pro 20 - 25 m²; FINISH V 15 circa 1 l pro 12 - 15 m². **Packungsgrößen:** LINIE ARTECO' 3: PRIMART 500 ist in Packungsgrößen von 1 l - 5 l - 12 l erhältlich; PRIMER 200 ist in Packungsgrößen von 0,500 l und 2,5 l verfügbar; ARTECO' 3 wird in Packungsgrößen von 1 l und 4 l geliefert; ADDITIVAL gibt es in den Größen 0,050 l und 0,125 l als Farbzusatz für ARTECO' 3 mit 1 l und 4 l; FINISH V 12 ist in Packungsgrößen von 1 l erhältlich. LINIE ARTECO' 9: PRIMART 300 ist in Packungsgrößen von 1 l - 5 l - 12 l erhältlich; PRIMER 200 gibt es in den Größen 0,500 l und 2,5 l; ARTECO' 9 wird bereits farbig in den Packungsgrößen 1 l und 4 l geliefert; FINISH V 15 ist in Packungsgrößen von 1 l erhältlich. **Temperatur beim Anstrich:** höher als +10°C und niedriger als +35°C. Nicht bei direkter Sonneneinstrahlung auftragen. **Trocknung:** staubtrocken nach ungefähr 1 Stunde bei 20°C. Trocken nach 4 Stunden bei 20°C. Verhärtet nach 24 Stunden, je nach Raumtemperatur. **Reinigen der Geräte:** mit Wasser und Seife. **Erscheinungsbild des Produktes:** matt satiniert. **Widerstandsfähigkeit:** Nach dem vollständigen Verhärtet wird ein atmungsaktiver Anstrichfilm mit guter Abrieb- und Stoßfestigkeit erhalten. ARTECO' 9 ist nur wetterfest, wenn zuvor das matte, atmungsaktive Imprägniermittel FINISH V 15 aufgetragen wurde. **Abwaschbar:** im Innenbereich auch ohne FINISH V 12 und im Außenbereich nach dem Anstrich mit FINISH V 15. **Aufbewahrung:** in der gut verschlossenen Büchse (auch nach dem Gebrauch) bei einer Temperatur über +10°C und unter +35°C. **Beständigkeit:** etwa 2 Jahre **SPEZIELLE SICHERHEITSMASSNAHMEN:** Nicht entzündbar - Unschädlich - Gemäß den geltenden Vorschriften keine Warnaufschriften nötig NB: Die aufgeführten Angaben sind nach unserer Erfahrung richtig und ausführlich. Da wir die Einhaltung der Gebrauchsbedingungen jedoch nicht kontrollieren können, übernehmen wir keinerlei Verantwortung für die erteilten Ratschläge und Anweisungen. **Die Farben können sowohl in Bezug auf den Katalog als auch von einer Partie zur anderen um 20% bis 30% variieren. Es wird empfohlen, das Ergebnis vor Beginn der Arbeiten auf einer kleineren Fläche zu testen, da ARTECO' aus Naturprodukten und Spezialharzen besteht, die je nach Feuchtigkeit, Wärme, Belüftung und Anstrichweise verschiedenartig reagieren. Jeder Farbauftrag hat daher seinen eigenen Charakter. ACHTUNG: ARTECO' IST ÄUSSERST EMPFINDLICH GEGENÜBER DER HANDFÜHRUNG DES ANWENDERS, UND ES IST DAHER RATSAM, DIE GANZE ARBEIT DURCH DIE GLEICHE PERSON AUSFÜHREN ZU LASSEN, UM UNREGELMÄSSIGKEITEN IN DER WIRKUNG UND IN DER FARBE ZU VERMEIDEN.**

Um mit dem Um mit ARTECO' die besten Ergebnisse zu erreichen, empfehlen wir, das KIT Professional 39 bestehend aus 5 speziellen Borstenpinseln zu verwenden.

F L'ARTECO' est une peinture avec des effets anciens évoquant les décorations des maisons rurales italiennes pendant la Renaissance. Ce n'est pas par hasard si ce produit est aussi connu sous le nom de "false stucco" ou "art pauvre". L'ARTECO' peut être appliqué sur différents supports comme le béton, le plâtré, le bois, le fer, le PVC, le verre, les alliages légers, et sur les surfaces traitées avec des peintures 'alkydales' ou polyuréthaniques, etc. Cette peinture est particulièrement indiquée pour peindre aussi les portes, les bâtis et les châssis, les chaises, les tables et les meubles en général, après un traitement adéquat. Appliquer deux couches du spécial fond blanc PRIMART 500 à l'eau pour l'intérieur et du PRIMART 300 pour l'extérieur, blanc lui aussi en couvrant la surface. Le fond spécial PRIMART 500 à l'eau permettra à l'apporteur d'obtenir des effets anciens et durables à l'application réalisée avec l'ARTECO'. Il est également possible d'utiliser PRIMER 200 comme fond à l'eau aussi bien pour l'intérieur que pour l'extérieur.

CHARACTERISTIQUES: ARTECO' 3 pour intérieur est disponible en pots de LT. 1 ou de LT. 4. Pour obtenir les couleurs du catalogue il suffit de mélanger l'ARTECO' blanc avec le pot d' ADDITIVAL: de LT. 0,050 pour l'ARTECO' de LT. 1 et de LT. 0,125 pour l'ARTECO' de LT. 4 ARTECO' 9 pour extérieur et intérieur Il est disponible en 33 couleurs déjà prêtes à l'usage (voir le catalogue); si l'ARTECO' 9 est appliqué à l'extérieur, il doit être immédiatement protégé avec le FINISH V 15. L'effet "antique" de l'ARTECO' 9, s'obtient sans avoir recours à des produits épais comme les enduits ou à plusieurs couches de peinture, car on risque d'obtenir des résultats peu esthétiques.

APPLICATION: Nous expliquons, ci-après, le procédé utilisé pour obtenir l'effet "antique" spécial illustré dans le catalogue. 1 - Appliquer l'ARTECO' en deux couches avec des brosses spéciales du KIT 39 en faisant des mouvements rotatoires avec une pression irrégulière avec peu de produit. Mouiller les poils de la brosse plus ou moins 1 mm. (pour l'ARTECO' 3 utiliser peu de produit, tandis que pour l'ARTECO' 9 il faut en utiliser plus). Une fois terminés les travaux, on remarquera l'effet "antique" naturel sur le pari. Achéver les angles et les parties plus difficiles à peindre avec un pinceau plus petit du KIT 39. Laisser sécher la première couche d'ARTECO' (approximativement 2-3 heures à 20°C) et continuer le travail en appliquant la deuxième couche de produit avec la même technique. **N.B.** - N'utiliser jamais la brosse avec des mouvements linéaires. Pendant l'application de la deuxième couche, l'exercice d'une pression plus forte et davantage d'insistance permettent d'obtenir des "effets antiques" très accentués et, de surcroît, un changement de couleur. Par exemple la couleur 28 peut devenir similaire à la teinte 89. Cet effet peut se vérifier sur toutes les couleurs qui peuvent changer d'intensité et parfois de ton. **Cirage:** après le séchage complet du produit, pour éliminer les effets blancs dus à une quantité de peinture appliquée en plus, l'ARTECO' peut être traité avec une cire spéciale, Cera Lucidante (cire brillante) 370 ou 420 à l'eau (Cire Brillante - Ligne Rococò) qui rend la surface semi-brillante, lavable, et veloutée au toucher. La cire doit être appliquée avec une spatule ou un pinceau. Attendre 3 - 4 heures à 20°C pour obtenir un effet semi-brillant. Tous les produits de la gamme ARTECO' doivent être mélangés soigneusement avant toute utilisation. **MODES D'EMPLOI: 2 - Vieux murs intérieurs.** Éliminer les vieilles peintures mal ancrées et pulvérulentes et laver avec de l'eau et des savons adéquats. Appliquer ensuite, comme fixatif, une couche de PRIMART 500 dilué avec 50% d'eau. Au bout de 4 heures environ à 20°C, appliquer une deuxième couche de PRIMART 500 dilué avec 15 - 20% d'eau. Si, par contre, les surfaces sont en bon état et non pulvérulentes, appliquer une couche de PRIMART 500 à l'eau. Au bout de 4 heures à 20°C, procéder à l'application d'ARTECO' comme expliqué au point 1. **3 - Vieux murs extérieurs.** Éliminer les vieilles peintures mal ancrées et pulvérulentes et laver avec de l'eau et des savons adéquats. Appliquer ensuite, comme fixatif, une couche de PRIMART 300 dilué avec 50% de diluant inodore ISOSAN 3 A ou du white spirit inodore. Au bout de 4 heures environ à 20°C appliquer une deuxième couche de PRIMART 300 dilué avec 15 - 20% d'eau ou bien deux couches de PRIMER 200 dilué avec 15 - 20% d'eau. Si, par contre, les surfaces sont en bon état et non pulvérulentes, appliquer une couche de PRIMART 300 ou de PRIMER 200 à l'eau. Au bout de 4 heures à 20°C, procéder à l'application d'ARTECO' 9 comme expliqué au point 1. **4 - Murs neufs intérieurs.** Mastiquer minutieusement la surface à peindre aux endroits voulus avec du VALSTUC. Après séchage, soit au bout d'environ 4 heures à 20°C, poncer puis appliquer une couche de PRIMART 500 à l'eau. Au bout de 4 heures à 20°C, procéder à l'application d'ARTECO' comme expliqué au point 1. **5 - Murs neufs extérieurs.** Mastiquer minutieusement la surface à peindre aux endroits voulus avec du STUCCO FAST 150. Après séchage, soit au bout d'environ 4 heures à 20°C, poncer puis appliquer une couche de PRIMART 300 ou de PRIMER 200 à l'eau. Au bout de 4 heures à 20°C, procéder à l'application d'ARTECO' 9 comme expliqué au point 1. **6 - Bois, PVC, Verre, alliages légers, fer peint.** Bien dégraisser le support et bien poncer la surface afin de faciliter l'adhérence. Appliquer une couche de primer adapté à la nature du support, appliquer ensuite une couche de PRIMART 500 à l'eau. Au bout de 4 heures à 20°C, procéder à l'application d'ARTECO' comme expliqué au point 1. **7 - Fer neuf (non traité).** Dégraisser le support, appliquer une ou plusieurs couches d'anti-rouille WIKTOR à l'eau. Dès séchage, soit au bout d'environ 4 heures à 20°C, appliquer une couche de PRIMART 500 à l'eau. Au bout de 8 heures à 20°C, procéder à l'application d'ARTECO' comme expliqué au point 1. **8 - Protection.** Pour augmenter la résistance au lavage, aux coups, et aux abrasions ARTECO', en cas d'application en intérieur, peut être protégé, après séchage (4 heures environ à 20°C), par une ou deux couches de FINISH V 12 produit protecteur transpirant mat appliqué au pinceau. FINISH V 12 doit être dilué avec 100% d'eau, tandis que FINISH V 15 est prêt à l'usage. Il est conseillé d'appliquer FINISH V 12 et FINISH V 15 au pinceau en effectuant des mouvements circulaires, jamais linéaires et en exerçant une légère pression.

CARACTERISTIQUES TECHNIQUES: Poids spécifique: ARTECO' 3 : 1.230 ± 30 g/L à 20°C; ARTECO' 9 : 1.230 ± 30 g/L à 20°C; PRIMART 500 : 1.600 ± 30 g/L à 20°C; PRIMART 300 : 1.360 ± 30 g/L à 20°C; PRIMER 200 : 1.550 ± 30 g/L à 20°C; FINISH V 12 : 1.010 ± 30 g/L à 20°C; FINISH V 15 : 0.850 ± 30 g/L à 20°C. **Dilution:** ARTECO', PRIMART 300, PRIMER 200 et FINISH V 15 sont prêts à l'usage. ARTECO' peut être dilué avec 5% d'eau au maximum pour obtenir un effet "blanchâtre" plus accentué. PRIMART 500 doit être dilué avec 15 - 20% d'eau tandis que FINISH V 12 doit être dilué à 100% avec de l'eau. **Rendement:** ARTECO' 3 environ 10 -15 m2 avec 1 litre; ARTECO' 9 environ 6 - 10 m2 avec 1 litre sur des supports lisses; PRIMART 500 environ 10 -12 m2 avec 1 litre ; PRIMART 300 environ 7 -8 m2 avec 1 litre ; FINISH V 12 environ 20 -25 m2 avec 1 litre ; FINISH V 15 environ 12 -15 m2 avec 1 litre. **Conditionnement:** LIGNE ARTECO' 3 : PRIMART 500 est conditionné en pots de 1 l - 5 l - 12 l, PRIMER 200 est conditionné en pots de 0,500 l et de 2,5 l; ARTECO' 3 est conditionné en pots de 1 l et 4 l; ADDITIVAL est disponible en pots de 0,500 l et de 0,125 l pour colorer des pots d'ARTECO' 3 de 1 et 4 litres FINISH V 12 est conditionné en pots de 1 litre. LIGNE ARTECO' 9 : PRIMART 300 est conditionné en pots de 1 l - 5 l - 12 l, PRIMER 200 est conditionné en pots de 0,500 l et 2,5 l; ARTECO' 9 est fourni déjà coloré en pots de 1 l et 4 l, FINISH 15 est conditionné en pots de 1 litre. **Température pour application:** supérieure à +10°C et inférieure à +35°C. Ne pas appliquer en cas de soleil brûlant direct. **Séchage:** à la poudre après environ 1 heure à 20°C. Sec après 4 heures à 20°C. Le produit durcit après 24 heures selon la température ambiante. **Nettoyage des outils:** avec de l'eau et du savon. **Aspect du produit:** opaque et satiné. **Résistance:** après durcissement complet, on obtient une pellicule respirante avec une bonne résistance aux coups et à une normale abrasion. L'ARTECO' est résistant aux intempéries seulement après avoir appliqué la protection opaque transpirante FINISH V 15. **Mode de lavage:** la surface peut être nettoyée à l'intérieur sans la protection du FINISH V 12 mais à l'extérieur il faut appliquer le FINISH V 15. **Conservation:** en boîte bien fermée, et après l'utilisation, conserver à une température supérieure à +10°C et inférieure à +35°C. **Stabilité:** 2 ans environ. **NORMES SPECIFIQUES DE SECURITE:** Non Inflammable - Non toxique - Il ne nécessite pas d'étiquettes de dangerosité selon la loi en vigueur. N.B. - Les informations délivrées ici-dessus sont exactes et précises en ce qui concerne nos expériences. De toute manière nous n'assumons aucune responsabilité sur les conseils donnés et sur les suggestions offertes car les conditions d'emploi et d'application ne sont pas directement sous notre contrôle. **Les teintes peuvent varier du 20% ou du 30% par rapport au catalogue ainsi que d'un lot de production à l'autre. Il est donc recommandé de réaliser antérieurement une application en guise de test, avant de commencer le travail, parce que l'ARTECO' est composé de matières naturelles et de résines spéciales qui réagissent en base à l'humidité, à la chaleur, à la ventilation et à l'application. Chaque application et travail auront par conséquent leur propre dessin et personnalisation. ATTENTION: L'ARTECO' EST UN PRODUIT PARTICULIEREMENT SENSIBLE ET LE RESULTAT FINAL PEUT VARIER D'APPLICATEUR A APLICATEUR. IL EST RECOMMANDE DONC QUE CE SOIT LA MEME PERSONNE QUI COMMENCE ET ACHEVE LE TRAVAIL AFIN D' EVITER DES DEFORMATIONS AUSSI BIEN DES EFFETS QUE DES COULEURS.**

Pour obtenir rapidement le meilleur résultat avec l'ARTECO', il est recommandé d'utiliser le KIT Professional 39, qui comprend 5 pinceaux spéciaux en soie naturelle.

HIR-BIH SCG Boja sa posebnim antikvitetnim efektom koji podseća na dekoraciju seoskih kuća tokom Renesanse u Italiji. Nije slučajno da se ovaj proizvod takođe naziva „lažna boja“ ili „siromašna umetnost“. Nanosi se na razne površine, kao što je beton, fumir, drvo, metal, PVC, staklo, lake legure, površine tretirane alkidnim ili poliuretanskim bojama itd. Posebno je korisna za bojenje vrata, roletni, stolica, stolova i uopšte nameštaja, pre odgovarajućeg tretmana. Nanesite dva sloja specijalne osnove PRIMART 500 vodene boje bele boje za enterijer i PRIMART 300 uvek bele boje za eksterijer. Posebna osnova PRIMART 500 ili 300 omogućava dobijanje, uz ARTECO', ovih antikvitetnih efekata koji su vremenski trajni. Kao alternativa se može koristiti PRIMER 200 kao vodena osnova kako za spoljašnost, tako i za unutrašnjost.

KARAKTERISTIKE:

ARTECO' 3 za unutrašnjost se nalazi u pakovanjima od LT. 1 ili LT. 4. Za dobijanje boja na kutiji dovoljno je pomešati ARTECO' 3 belu boju sa odgovarajućim pakovanjem ADDITIVAL-a: od LT. 0,050 za ARTECO' od LT. 1 i od LT. 0,125 za ARTECO' od LT. 4. ARTECO' 9 za eksterijer i enterijer je dostupan u 33 boja koje su već spremne za upotrebu (iz prisutnog kataloga). ARTECO' 9, ako je nanesen za eksterijer, odmah se treba zaštititi sa FINISH V 15. Antikvitetni efekat boje ARTECO' 9 se dobija bez velike upotrebe proizvoda ili upotrebe raznih slojeva boje uz rizik dobijanja ponekad nezadovoljavajućih rezultata.

PRIMENA:

U narednom odeljku objasnimo postupak koji je korišćen za dobijanje posebnog antikvitetnog efekta prikazanog u katalogu. 1 - Nanesite ARTECO' u 2 sloja posebnim četkama KIT 39. Preporučena tehnika jeste koristiti četku kružnim pokretima, različitim pritiskom, nanoseći male količine proizvoda na vrh četke (1 mm) (za ARTECO' 3 koristite male količine proizvoda, dok za ARTECO' 9 koristite veće količine). Na kraju rada se vidi na površini prirodan antikvitetni efekat. Fino obradite uglove kojima se teško pristupa pomoću najmanje četke iz KIT 39. Između dva nanošenja smese ARTECO' treba da prođe oko 2-3 časa na 20°C, a potom nanesite drugi sloj istom tehnikom kao i prvi. **Napomena** - Nikada ne koristite četku linearnim pokretima. Tokom nanošenja drugog sloja, vršenjem dodatnog pritiska i uglavnom snažnim trljanjem, dobijaju se naglašeni antikvitetni efekti, a takođe se menja i boja. Npr. boja 28 može postati slična boji 89. Ovaj fenomen se može dobiti za sve boje koje mogu promeniti intenzitet i ponekad nijansu boje. **Poliranje:** posle sušenja ili za eliminisanje belih efekata zbog preteranog nanošenja proizvoda, ARTECO' 3 se može tretirati posebnim voskom, vodenim Cera Lucidante 370 ili 420 (linija Rococò) od kog tretirane površine postaju polusjajne, mogu da se peru i nežno brišu. Vosak se nanosi špatulom ili četkom. Sačekajte 3-4 sata na temperaturi od 20°C i obrišite površine lanenom krpom za dobijanje polusjajnog efekta. Sve proizvode linije ARTECO' treba dobro pomešati pre upotrebe.

NAČIN PRIMENE:

2 - Stari unutrašnji zidovi. Uklonite stare boje koje nisu dobro učvršćene, uklonite osnovu i operite sa vodom i odgovarajućim sapunom. Nanesite kao fiksator sloj PRIMART 500 rastvoren 50% sa vodom. Nakon oko 4 sata na temperaturi od 20% nanesite drugi sloj PRIMART 500 rastvoren 15 - 20% vodom. Međutim, ako površine nisu oštećene nanesite jedan sloj vodene boje PRIMART 500. Nakon 4 sata na temperaturi od 20°C, nastavite sa nanošenjem boje ARTECO' kao što je opisano u tački 1.

3 - Stari spoljašnji zidovi. Uklonite stare boje koje nisu dobro učvršćene, uklonite osnovu i operite sa vodom i odgovarajućim sapunom. Nanesite kao fiksator sloj PRIMART 300 rastvoren 50% rastvaračem bez mirisa ISOSAN 3 A ili smesu minerala bez mirisa. Nakon oko 4 sata na temperaturi od 20% nanesite drugi sloj PRIMART 300 rastvoren 15 - 20% ili dva sloja PRIMER 200 rastvorenog 15 - 20% vodom. Međutim, ako površine nisu oštećene nanesite jedan sloj vodene boje PRIMART 300 ili PRIMER 200. Nakon 4 sata na temperaturi od 20°C, nastavite sa nanošenjem boje ARTECO' 9 kao što je opisano u tački 1. **4 - Novi unutrašnji zidovi.** Odgovarajuće premažite željene površine, gde je potrebno, sa VALSTUC-om. Kada završite, nakon oko 4 sata na temperaturi od 20°C, išmirglajte, nanesite jedan sloj vodene boje PRIMART 500. Nakon 4 sati na temperaturi od 20°C, nastavite sa nanošenjem boje ARTECO' kao što je opisano u tački 1. **5 - Novi spoljašnji zidovi.** Kada završite, nakon oko 4 sata na temperaturi od 20°C, nanesite jedan sloj vodene boje PRIMART 300 ili PRIMER 200. Nakon 4 sata na temperaturi od 20°C, nastavite sa nanošenjem boje ARTECO' 9 kao što je opisano u tački 1. **6 - Drvo, PVC, staklo, lake legure i metal.** Osnovu dobro očistite od masnoća, išmirglajte dobro površine radi poboljšanja prijanjanja. Nanesite jedan sloj osnove koja odgovara prirodi podloge, nakon toga nanesite jedan sloj vodene boje PRIMART 500. Nakon 4 sata na temperaturi od 20°C, nastavite sa nanošenjem boje ARTECO' kao što je opisano u tački 1. **7 - Novi metal (netretiran).** Osnovu dobro očistite od masnoća, nanesite jedan sloj (ili više) vodene boje WIKTOR. Kada završite, nakon oko 4 sata na temperaturi od 20°C, nanesite jedan sloj vodene boje PRIMART 500. Nakon 8 sati na temperaturi od 20°C, nastavite sa nanošenjem boje ARTECO' kao što je opisano u tački 1. **8 - Zaštita.** Za povećanje otpornosti na pranje, udare i abraziju, ARTECO', ako je nanesen unutra, može se zaštititi nakon nanošenja (nakon oko 4 sata na 20°C), jednim ili dva sloja transparentnim mat zaštitnim premazom FINISH V 12. Kada je ARTECO' nanesen spolja, nakon nanošenja svega (nakon oko 4 sata na 20°C), mora se zaštititi jednim ili dva sloja transparentnim mat zaštitnim premazom FINISH V 15. FINISH V 12 se treba rastvoriti 100% vodom, dok je FINISH V 15 spreman za upotrebu. Tehnika nanošenja koja se preporučuje za FINISH V 12 i FINISH V 15, sastoji se u upotrebi četke kružnim pokretima, nikada linearnim i veoma blagim pritiskom. **TEHNIČKI PODACI: Specifična težina:** ARTECO' 3: 1.230 ± 30 gr/LT. na 20°C; ARTECO' 9: 1.230 ± 30 gr/LT. na 20°C; PRIMART 500: 1.600 ± 30 gr/LT. na 20°C; PRIMART 300: 1.360 ± 30 gr/LT. na 20°C; PRIMER 200: 1.550 ± 30 gr/LT. na 20°C; FINISH V 12: 1.010 ± 30 gr/LT. na 20°C; FINISH V 15: 0.850 ± 30 gr/LT. na 20°C. **Rastvor:** ARTECO', PRIMART 300, PRIMER 200 i FINISH V 15 spremni su za upotrebu. ARTECO' se može maks. rastvoriti 5% vodom, za dobijanje naglašenijeg efekta beline. PRIMART 500 se rastvara 15 - 20% vodom, dok se FINISH V 12 uvek rastvara 100% vodom. **Odnos:** ARTECO' 3 oko LT 1 na 10 - 15 mq; ARTECO' 9 oko LT 1 na 6 - 10 mq na glatke površine; PRIMART 500 oko LT. 1 na 10 - 12 mq; PRIMART 300 oko LT. 1 na 7 - 8 mq; FINISH V 12 oko LT. 1 na 20 - 25 mq; FINISH V 15 oko LT. 1 na 12 - 15 mq.

Pakovanje: LINIJA ARTECO' 3: PRIMART 500 je dostupna u pakovanjima od LT. 1 – LT. 5 – LT. 12; PRIMER 200 je dostupan u pakovanjima od LT. 0,500 e LT. 2,5; ARTECO' 3 u pakovanjima od LT. 1 e LT. 4; ADDITIVAL u pakovanjima od LT. 0,050 i od LT. 0,125 za bojenje ARTECO' 3 dod LT. 1 i od LT. 4; FINISH V 12 u pakovanjima od LT 1. LINIJA ARTECO' 9: PRIMART 300 je dostupan u pakovanjima od LT. 1 – LT. 5 – LT. 12, PRIMER 200 je dostupan

u pakovanjima od LT. 0,500 i LT. 2,5; ARTECO' 9 je dostupan već obojen i u pakovanjima od LT. 1 e LT. 4; FINISH V 15 u pakovanjima od LT. 1. **Temperatura za nanošenje:** veća od +10°C, a niža od +35°C i dalje od sunca. **Sušenje:** bez praha oko 1 čas na 20°C. Suši se oko 4 časa na 20°C. Steže se nakon 24- časa u osnovi na sobnoj temperaturi. **Čišćenje:** vodom i sapunom. **Izgled proizvoda:** satenski mat. **Otpornost:** nakon potpunog stezanja, stvara se transparentan slob dobre otpornosti na udare i normalne abrazivnosti. ARTECO' 9 je otporan na spoljašnje vremenske uslove samo ako je nanesen FINISH V 15, transparentan mat zaštitni premaz. **Mogućnost pranja:** za enterijer i bez upotrebe FINISH V 12, a za eksterijer samo posle nanošenja FINISH V 15. **Čuvanje:** dobro zatvorena kanta, čak i nakon upotrebe, na temperaturama višim od +10°C, a nižim od +35°C. **Trajanje:** oko 2 godine.

POSEBNE MERE BEZBEDNOSTI:

Nije zapaljivo – nije otrovno – ne zahteva posebno obeležavanje koje ukazuje na opasnost.

Pažnja: Navedeni podaci, koje su rezultat iskustva, tačne su i precizne. Međutim, ukoliko način primene ne bude prema navedenim standardima ne snosimo nikakvu odgovornost za navedene savete i sugestije.

Nijanse mogu da variraju, prema katalogu, od 20% do 30% u zavisnosti od serije. Preporučuje se prvo isprobati na manjoj površini pre početka rada, pošto se ARTECO' prilagođava prirodnim komponentama i posebnim smolama koje reaguju zavisno od vlažnosti, toplote, ventilacije i načina nanošenja. Stoga, svako nanošenje je posebno.

PAŽNJA: ARTECO' JE PROIZVOD POSEBNO OSETLJIV NA NAČIN NANOŠENJA. STOGA SE PREPORUČUJE DA NANOŠENJE OTOČNE I ZAVRŠI ISTA OSOBA KAKO BI SE IZBEGLO VARIRANJE BOJE.

Za dobijanje najboljeg rezultata sa bojom ARTECO', kada se radi brzo, savetuje se upotreba kompleta KIT 39, koji se sastoji od pet posebnih četki.

عربي

طلاء مع مظاهر معتقة خاصة تعيد الأذهان إلى ديكور بيوت الريف الإيطالية التي تم بنائها في عصر النهضة. وليس من سبيل الصدفة أنه يطلق على هذا المنتج "الملاط الوهمي" أو "الفن الفقير". يستعمل هذا النوع من الطلاء على أنواع مختلفة من السطوح، مثل الإسمنت والكرتون المقوّى بالجصّ والخشب والحديد والـ PVC والزجاج والسياتك المعدنية الخفيفة والسطوح المعالجة بطلاءات قلوية أو بوليوريثانية وغيرها. وهو مناسب أيضا لطلاء الأبواب والشبابيك والكراسي والطاولات والموبيليا بشكل عام، شرط أن يتم معالجتها مسبقا. استخدم طليتان (وجهان) لتغطية الطلاء الأولي الخاص PRIMER 500 المائي، ذات اللون الأبيض والذي يستعمل للأجواء الداخلية والطلاء الأولي PRIMER 300 ذات اللون الأبيض أيضا الذي يستعمل للأجواء الخارجية. وبالعمل، وبمسم الطلاء الأولي PRIMER 500 أو PRIMER 300 من الحصول بواسطة ARTECO' على مظاهر معتقة ومستقرة مع الوقت. وبديلا عن ذلك، يمكن استعمال الطلاء المائي PRIMER 200 كطلاء أولى سواء للأجواء الداخلية أو الخارجية. المواصفات:

ARTECO' 3 متوفر في علب بسعة 1 لتر أو 4 لتر. للحصول على الوان الكتلوج يكفي خلط 3 ARTECO' الأبيض بالعلبة الخاصة من العدة ADDITIVAL: علبه بسعة 0.05 لتر لكل علبه بسعة 1 لتر من ARTECO' 3 وعلبة بسعة 0.12 لتر لكل علبه بسعة 4 لتر من ARTECO' 3. بينما يتوفّر 9 ARTECO' الخاص بالأجواء الخارجية والداخلية ضمن 33 لون جاهزة للاستعمال (من هذا الكتلوج). في حالة استعمال 9 ARTECO' في الأجواء الخارجية، يجب حمايته بواسطة FINISH V 15. يتم الحصول على المظهر المعتق بواسطة 9 ARTECO' بدون الحاجة إلى تطبيق منتجات لتشكيل سمك معين أو إلى استعمال طليقات مختلفة من الطلاء مع خلطه مع الحصول في النهاية على نتائج غير مرضية كما يحدث باستمرار. التطبيق: نبيّن لاحقا الطريقة المستعملة للحصول على مظهر معتق وحسب ما هو مبين في الكتلوج.

1- نَقَدْ طليتان (وجهان) من ARTECO' بواسطة الفرشاة الخاصة التي تعدها مع العدة 39. تتمثل الطريقة التي ينصح باستعمالها في استخدام فرشاة ضمن القيام بحركات دائرية والضغط بشكل غير منتظم، وتطبيق كمية قليلة جدا من المنتج، وبل شعر الفرشاة بمقدار 1 ملم (عند تطبيق 3 ARTECO' استخدم كمية قليلة جدا من المنتج، بينما عند تطبيق 9 ARTECO' استخدم كمية أكبر). عند الانتهاء من العمل، ملاحظ أن الجدار قد اكتسب مظهر معتق طبيعي. أنجز الزوايا والجدران التي يصعب الوصول إليها من خلال استعمال فرشاة أصغر من العدة 39. اترك الطليّة الأولى من ARTECO' (الوجه الأول) تجفّ لمدة 2-3 ساعة وفي ظل درجة حرارة 20 مئوية، ثم استمر بالعمل ونَقَدْ الطليّة الثانية (الوجه الثاني) من المنتج من خلال استعمال نفس الطريقة التي تم فيها نَقْد الطليّة الأولى. ملاحظة: لا تستعمل مطلقا الفرشاة من خلال القيام بحركات مستقيمة. أثناء تطبيق الطليّة الثانية (الوجه الثاني)، يمكن الحصول على مظاهر معتقة بشكل بارز وتغيير اللون من خلال الضغط بشكل زائد ولاكثر من مرة. على سبيل المثال، يمكن أن يصبح اللون 28 شبيه باللون

89. وهذه الظاهرة يمكن أن تحصل لجميع الألوان التي يمكن أن تتغير شدتها وأحيانا فحواها. **المعالجة بالشمع:** يمكن معالجة 3 ARTECO' بالشمع الخاص بعد جفافه بشكل تام أو للتخلص من المفعول الأبيض الناتج عن استعمال المنتج بشكل زائد. يستعمل لهذا الغرض شمع مائي ملمّع 370 أو 420 (تشكيلة Rococó)، بحيث يجعل السطح شبه لامع وقابل للغسيل وحريري الملمس. يستعمل الشمع بواسطة الملولق (سكين المعجون) أو الفرشاة. انتظر 3-4 ساعات في ظل درجة 20 مئوية، ثم لمّع السطح بواسطة قطعة قماش من الصوف للحصول على مظهر شبه لامع. يجب خلط جميع منتجات ARTECO' بشكل جيد قبل الاستعمال.

قواعد الاستعمال: 2- الجدران الداخلية القديمة. أزل الطلاء القديم الغير ثابت والمفتت عن السطح بواسطة الماء والصابون المناسب. بعد ذلك، طَبِّق طليّة (وجه) من PRIMER 500 المحلول بالماء بنسبة 50%. بعد 4 ساعات وفي ظل درجة 20 مئوية، طَبِّق طليّة ثانية من PRIMER 500 المحلول بالماء بنسبة 10-20%. أما إذا كانت السطوح سليمة وغير مفتتة، طبق طليّة من PRIMER 500 المائي. بعد 4 ساعات وفي ظل درجة 20 مئوية، طَبِّق طليّة من ARTECO'، حسب ما هو مبين في النقطه 1. 3- الجدران الخارجية القديمة. أزل الطلاء القديم الغير ثابت والمفتت عن السطح بواسطة الماء والصابون المناسب. بعد ذلك، طَبِّق طليّة (وجه) من PRIMER 300 محلول بنسبة 50% بواسطة ISOSAN 3 A أو الراتنج المعدني الخالي من الراتحة. بعد 4 ساعات وبدرجة 20 مئوية، طَبِّق طليّة ثانية من PRIMER 300 محلول بالماء بنسبة 10-20% أو طليتان (وجهان) من PRIMER 200 محلول بالماء بنسبة 10-20%. بعد 4 ساعات وفي ظل درجة 20 مئوية، طَبِّق طليّة من 9 ARTECO'، حسب ما هو مبين في النقطه 1.

4- الجدران الداخلية الجديدة. عالج السطح المطلوب طلائه بواسطة معجون VALSTUC وفي النقاط التي تتطلب ذلك. عندما يجف المعجون بعد 4 ساعات تقريبا وفي ظل درجة 20 مئوية، عالج السطح بورق الزجاج، ثم طَبِّق طليّة من PRIMER 500 المائي (الوجه الثاني) بنسبة 50%. بعد 4 ساعات وفي ظل درجة 20 مئوية، طَبِّق طليّة من ARTECO'، حسب ما هو مبين في النقطه 1. 5- الجدران الخارجية الجديدة. عالج السطح المطلوب طلائه بواسطة معجون STUCCO FAST 150 وفي النقاط التي تتطلب ذلك. عندما يجف المعجون بعد 4 ساعات تقريبا وفي ظل درجة 20 مئوية، عالج السطح بورق الزجاج، ثم طَبِّق طليّة من PRIMER 300 المائي. بعد 4 ساعات وفي ظل درجة 20 مئوية، طَبِّق طليّة من 9 ARTECO'، حسب ما هو مبين في النقطه 1. 6- الخشب و PVC والزجاج والسياتك المعدنية الخفيفة والحديد المطلي.

نُفِّث السطح بشكل جيد من الدهون، ثم عالج بورق الزجاج لتحسين لسق الطلاء. طبق طليّة من الطلاء المائي PRIMER 500. بعد 4 ساعات وفي ظل درجة 20 مئوية، طَبِّق طليّة من ARTECO'، حسب ما هو مبين في النقطه 1. 7- الحديد الجديد (الغير معالج). نُفِّث السطح بشكل جيد من الدهون. طبق طليّة (أو أكثر) من الطلاء المائي WIKTOR المقاوم للصدأ. بعد 8 ساعات وفي ظل درجة 20 مئوية، طَبِّق طليّة من ARTECO'، حسب ما هو مبين في النقطه 1. 8- للحماية. لزيادة مقاومة السطح لأعمال الغسيل أو للصدّات أو لأعمال الاحتكاك، يمكن حماية ARTECO' إذا كان مطبق في الداخل، بعد جفافه (بعد 4 ساعات تقريبا بدرجة 20 مئوية) بطليّة أو طليتين من طلاء FINISH V 12 الخافت اللون والذي يسمح للجدار بالتنفّس. أما إذا كان ARTECO' مطبق في الخارج، ففي هذه الحالة وبعد جفافه بشكل تام (بعد 4 ساعات تقريبا بدرجة 20 مئوية)، يتم حمايته بطليّة أو طليتين من طلاء FINISH V 15 الخافت اللون والذي يسمح للجدار بالتنفّس ومن خلال استعمال الفرشاة. يخفف

FINISH V 12 بالماء بنسبة 100%، بينما يورّد FINISH V 15 جاهز للاستعمال. هذا وعند تطبيق كل من طلاء FINISH V 12 وطلاء FINISH V 15، ينصح باستخدام فرشاة مع القيام بحركات دائرية والضغط بشكل خفيف، وعدم القيام مطلقا بحركات مستقيمة. **المعلومات الفنية: الوزن النوعي:** ARTECO' 3: 1.230 ± 30 غم/لتر بدرجة 20 مئوية؛ ARTECO' 9: 1.230 ± 30 غم/لتر بدرجة 20 مئوية؛

PRIMART 200: 1.600 ± 30 غم/لتر بدرجة 20 مئوية؛ PRIMART 300: 1.360 ± 30 غم/لتر بدرجة 20 مئوية؛ PRIMART 500: 1.000 ± 30 غم/لتر بدرجة 20 مئوية؛ FINISH V 12: 1.010 ± 30 غم/لتر بدرجة 20 مئوية؛ FINISH V 15: 1.010 ± 30 غم/لتر بدرجة 20 مئوية. **التخفيف (الحل):** تورد منتجات ARTECO' 300 و PRIMART 200 و PRIMART 500 و FINISH V 15 و PRIMART 300 جاهزة للاستعمال. يمكن تخفيف ARTECO' بالماء بنسبة 5% كحد أقصى، للحصول على مفعول "مبيّض" بشكل بارز. يخفّف PRIMART 500 بنسبة 10-20% بالماء، بينما يخفّف FINISH V 12 بنسبة 100% ودائما بالماء. **الناتج:** 1 لتر من ARTECO' لكل 10-15 متر مربع. 1 لتر من 9 ARTECO' لكل 10-16 متر مربع من السطوح الملساء. 1 لتر من PRIMER 500 لكل 10-12 متر مربع. 1 لتر من 300 PRIMART لكل 8-7 متر مربع. 1 لتر من FINISH V 12 لكل 12-20 متر مربع. 1 لتر من FINISH V 15 لكل 12-15 متر مربع. 1 لتر من 9 ARTECO' يتوفّر PRIMER 500 في علب بسعة 1 لتر – 5 لتر – 12 لتر؛ بينما يتوفّر PRIMER 200 في علب بسعة 0.500 لتر و 2.5 لتر. يورّد 3 ARTECO' في علب بسعة 1 لتر و 4 لتر. بينما يورّد ADDITIVAL في علب بسعة 0.050 لتر و 0.120 لتر.

لتر، 1 لتر، 5 لتر، 1 لتر و 4 لتر. ويورّد FINISH V 12 في علب بسعة 1 لتر و 4 لتر. ويورّد FINISH V 15 في علب بسعة 1 لتر و 4 لتر. ويورّد FINISH V 15 في علب بسعة 1 لتر. **درجات حرارة التطبيق:** تزيد عن +10 مئوية وتقل عن +30 مئوية. لا تستعمل المنتج تحت الشمس الحار. **التجفيف:** بعيدا عن الغبار وبعد 1 ساعة تقريبا بدرجة 20 مئوية. يجف بعد 4 ساعات بدرجة 20 مئوية. يتصلّب بعد 24 ساعة، وذلك حسب درجة حرارة البيئة. **تنظيف المعدات:** بواسطة الماء والصابون.

مظهر المنتج: خافت ومصقول. **المقاومة:** بعد التصليب بشكل كامل، يتم الحصول على طبقة شفافة رقيقة مقاومة للصدّات والاحتكاك العادي. يصبح 9 ARTECO' مقاوم للعوامل الجوية الخارجية فقط بعد تطبيق طلاء الحماية FINISH V 15 الخافت والشفاف. **قابل للغسيل:** في الأجواء الداخلية، حتى بدون تطبيق V 12 FINISH، بينما في الأجواء الخارجية بعد تطبيق V 15 FINISH. **الحفظ:** في صفيحة مغلفة بشكل جيد، وحتى بعد الاستعمال وفي ظل درجة حرارة تزيد عن +10 مئوية وتقل عن +30 مئوية. **الاستقرار:** 2 سنة تقريبا. **نظم خاصة للأمن:** غير قابل للاستعمال – غير سام – لا يحتاج إلى بطاقة معلومات تدل على خطورته حسب ما هو مطلوب من النظم السائدة. **ملاحظة:** تستند المعلومات المقدمة إلى خبراتنا العملية في هذا المجال، وبالتالي فهي دقيقة وحريصة. على الرغم من ذلك، وبما أنه ليس بوسعنا التحكم بشروط العمل، لا نتحمل أي مسؤولية بخصوص النصائح والإرشادات المقدمة. يمكن أن تختلف الألوان مقارنة مع الوان الكتلوج بنسبة تتراوح من 20% إلى 30% وكذلك بين دفعة إنتاج وأخرى. ينصح عمل تجربة صغيرة، قبل القيام بتنفيذ الأعمال

المطلوبة، لأن ARTECO' يتألف من مواد طبيعية وراتنج اصطناعي خاص تتفاعل حسب الرطوبة واللون والتهوية وطريقة التطبيق. **تنبيه: ARTECO'** هو منتج حساس على يد الشخص الذي يقوم بعملية التطبيق. وبالتالي ينصح أن يتم بدء العمل وإنهائه من قبل نفس الشخص، خوفا من الحصول على اختلاف في المظهر واللون. للحصول على أفضل النتائج عند تطبيق ARTECO' والعمل بشكل سريع، ينصح باستخدام العدة 39 المولفة من 5 فراشي خاصة ومصنوعة من الشعر الصافي.

VALPAINT RUSSIA

South Kuchino 11/1
Tel. +7 495 928 54 54
Fax. +7 495 928 54 54
E-mail: info@vallpaint.ru

VALPAINT ESPANA S.L.

Calle Magdalenes, 25 3°
08002 BARCELONA - ESPAÑA
Tel. +34 93 6382645
Fax +34 93 822735
E-mail: info@valpaint.es

VALPAINT DESIGN D.O.O.

Džemala Bijedića, 281
71000 SARAJEVO - BiH
Tel. +387 33 626134 / +387 33 761116
Fax. +387 33 761115
E-mail: valpaint@bih.net.ba

Altro Punto Vendita:

V Proleterske Brigade, 255
81000 PODGORICA - MONTENEGRO
Tel./Fax +382 20 656938
E-mail: info@valpaint-design.com

Altro Punto Vendita:

TC Solidum-Škorpikova, 11
10090 ZAGREB - CROATIA
Tel./Fax. +385 1 3794918
E-mail: info@valpaint-design.hr



MADE IN ITALY



VALPAINT S.p.A.

Official distributor in the Russian Federation territory: Moscow South Kuchino 11/1. www.vallpaint.ru Tel: 8-495-928-54-54 e-mai: info@vallpaint.ru

AZIENDA CERTIFICATA ISO 9001:2008 ED ISO 14001:2004