

Artecò[®] 7

VALPAIN[®]

ARTECO 7

ARTECO 7



448 A3



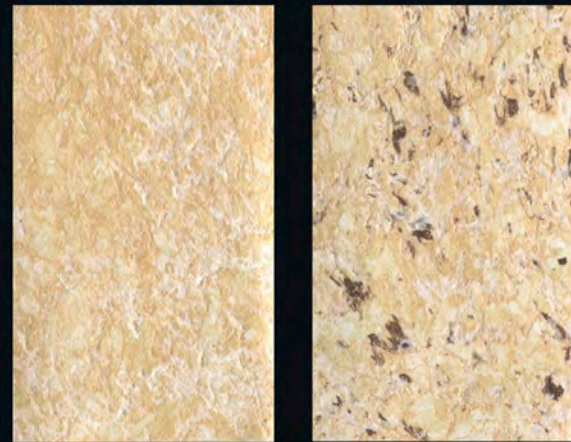
EFFETTO CLASSICO

448 A3

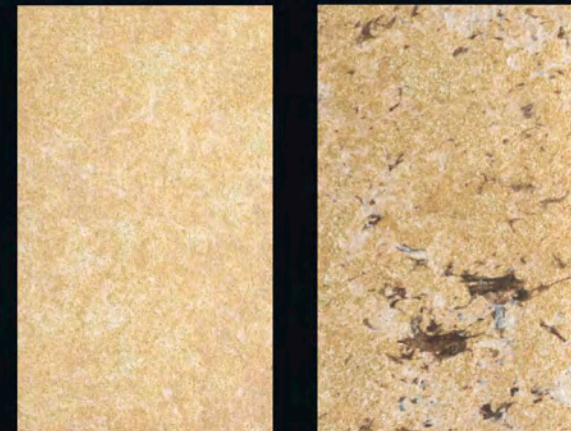
506 B1



512 B1



A1 520 B1



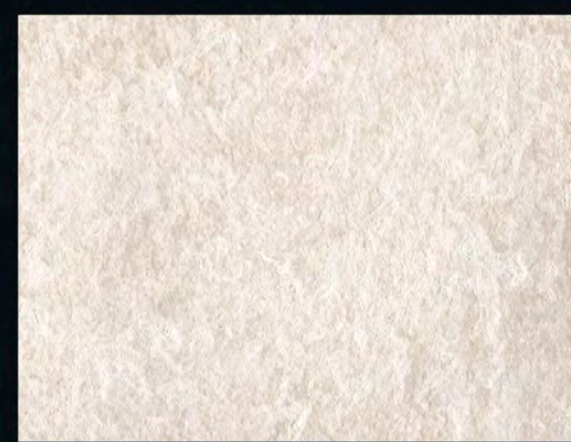
A1 506 B1



A1 507 B1



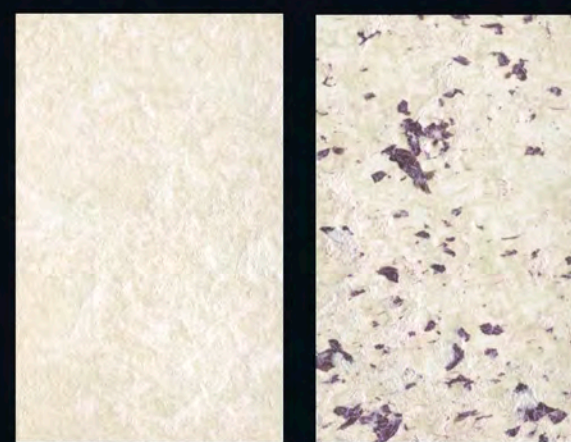
512 A1



512 A1



512 B1



A1 515 B1



A1 513 B1



A1 518 B1



A1 516 B1



A1 514 B1



A1 519 B1



A1 517 B1



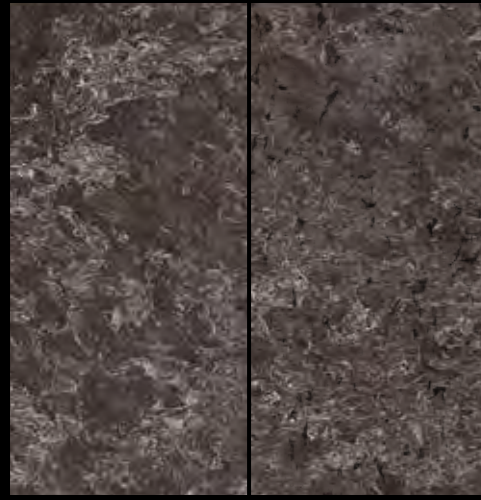
A1 465 B1 A2 465 B2 A3 465 B3 A4 465 B4



425 A3



425 448 479



A1 496 B1



A2 496 B2



A3 496 B3



A4 496 B4



470



497



467



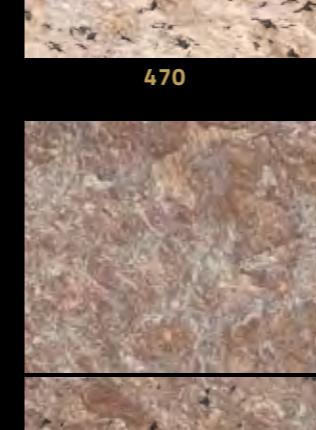
470



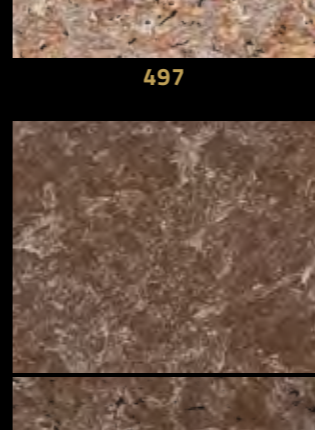
497



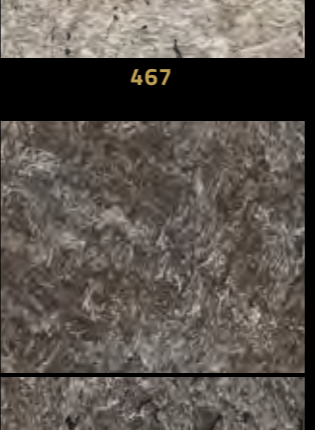
467



470



497



467



Grotte di Frasassi - Genga (AN)



467 A4

A4

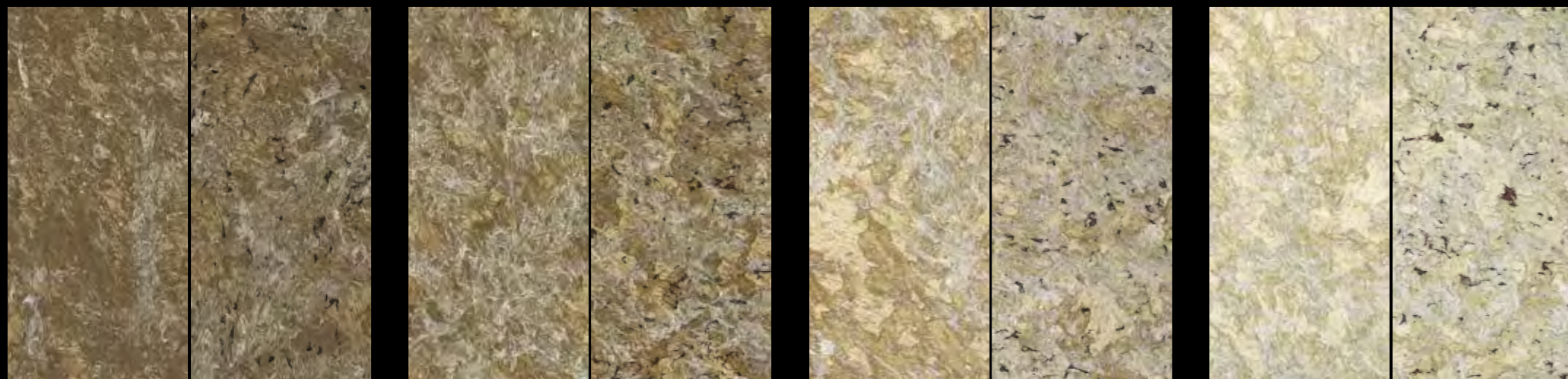
B4

A3

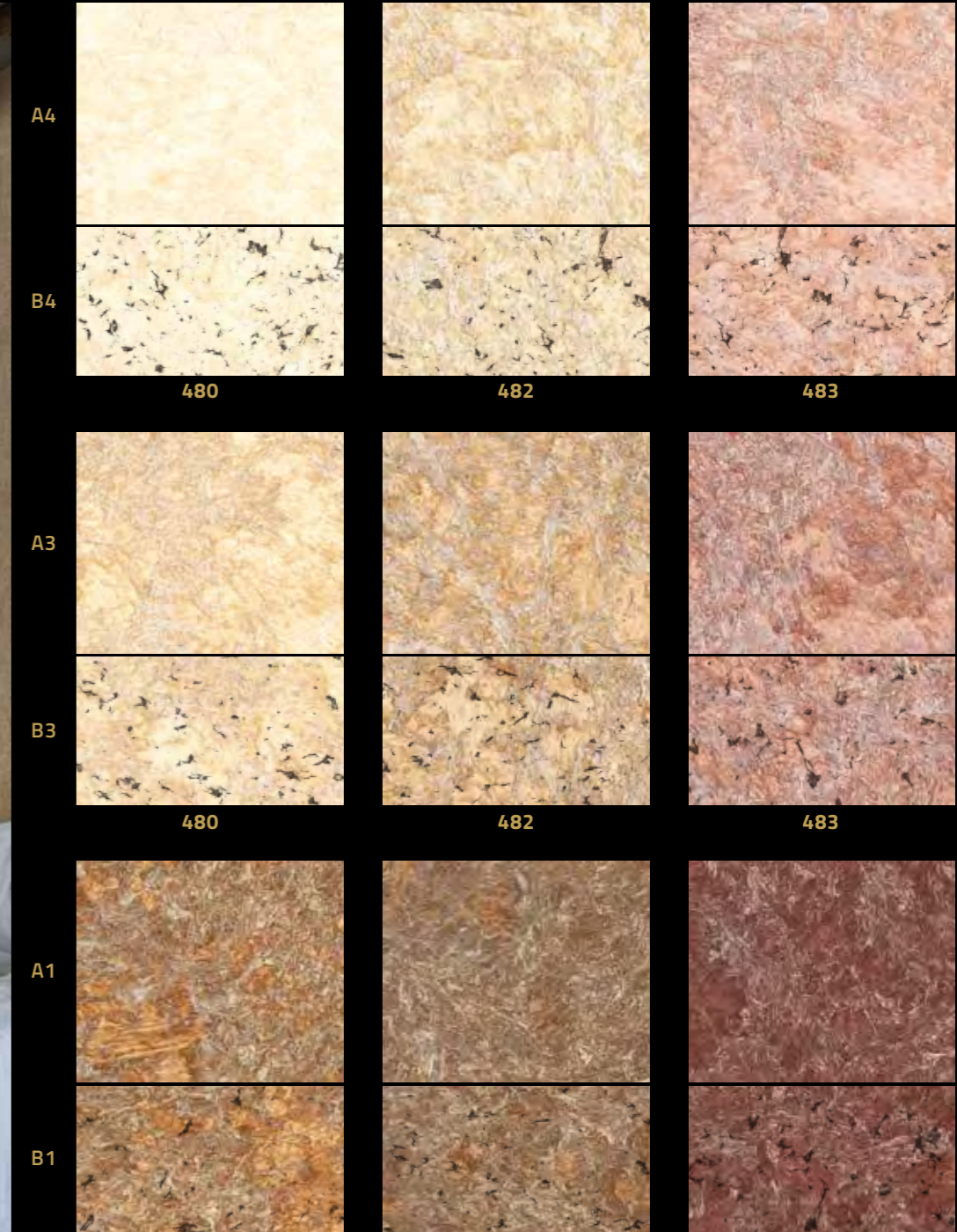
B3

A1

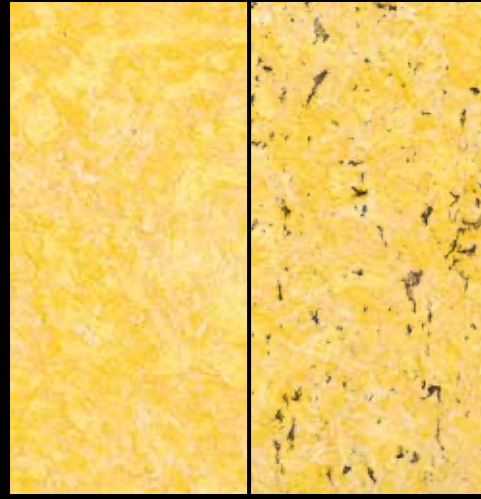
B1



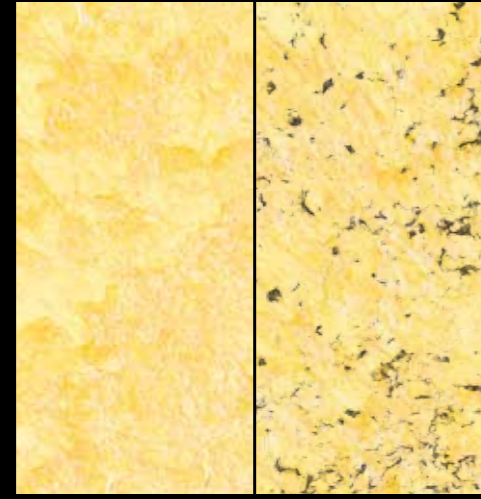
A1 466 B1 A2 466 B2 A3 466 B3 A4 466 B4



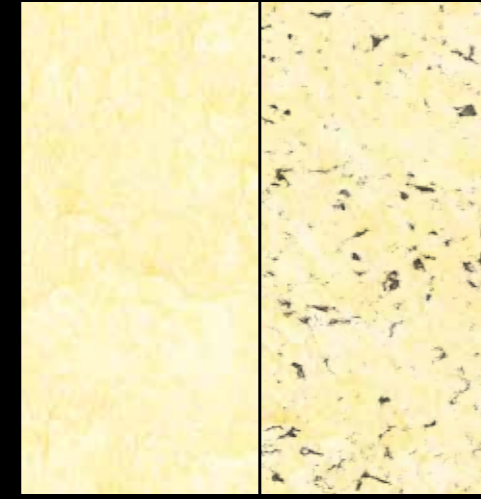
480 482 483



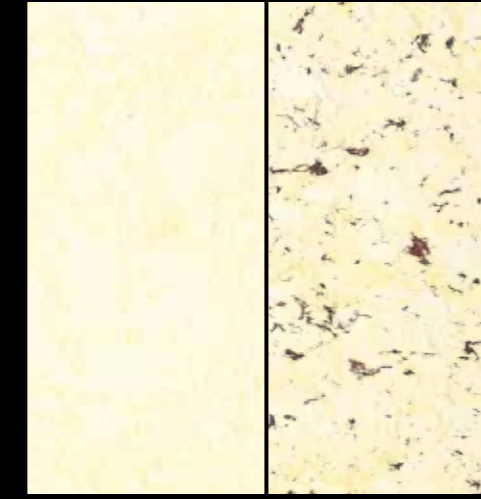
A1 432 B1



A2 432 B2



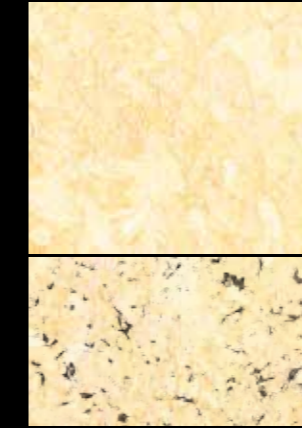
A3 432 B3



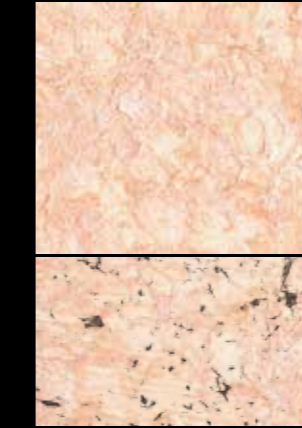
A4 432 B4



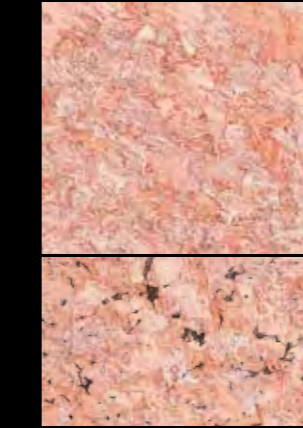
Monte Conero - Ancona



431



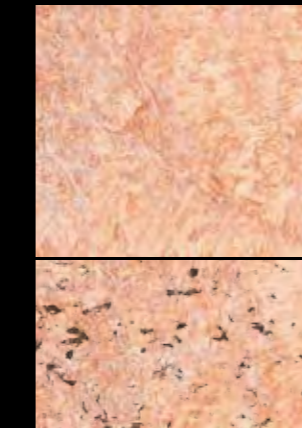
433



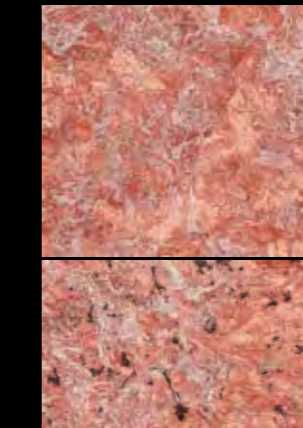
471



431



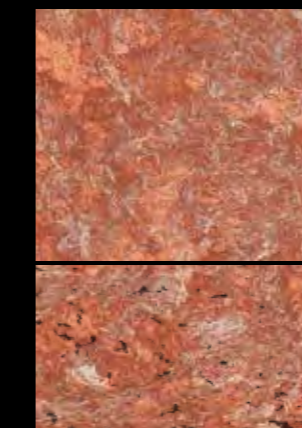
433



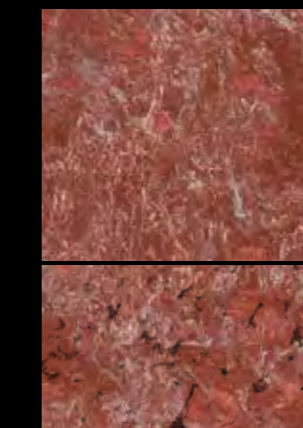
471



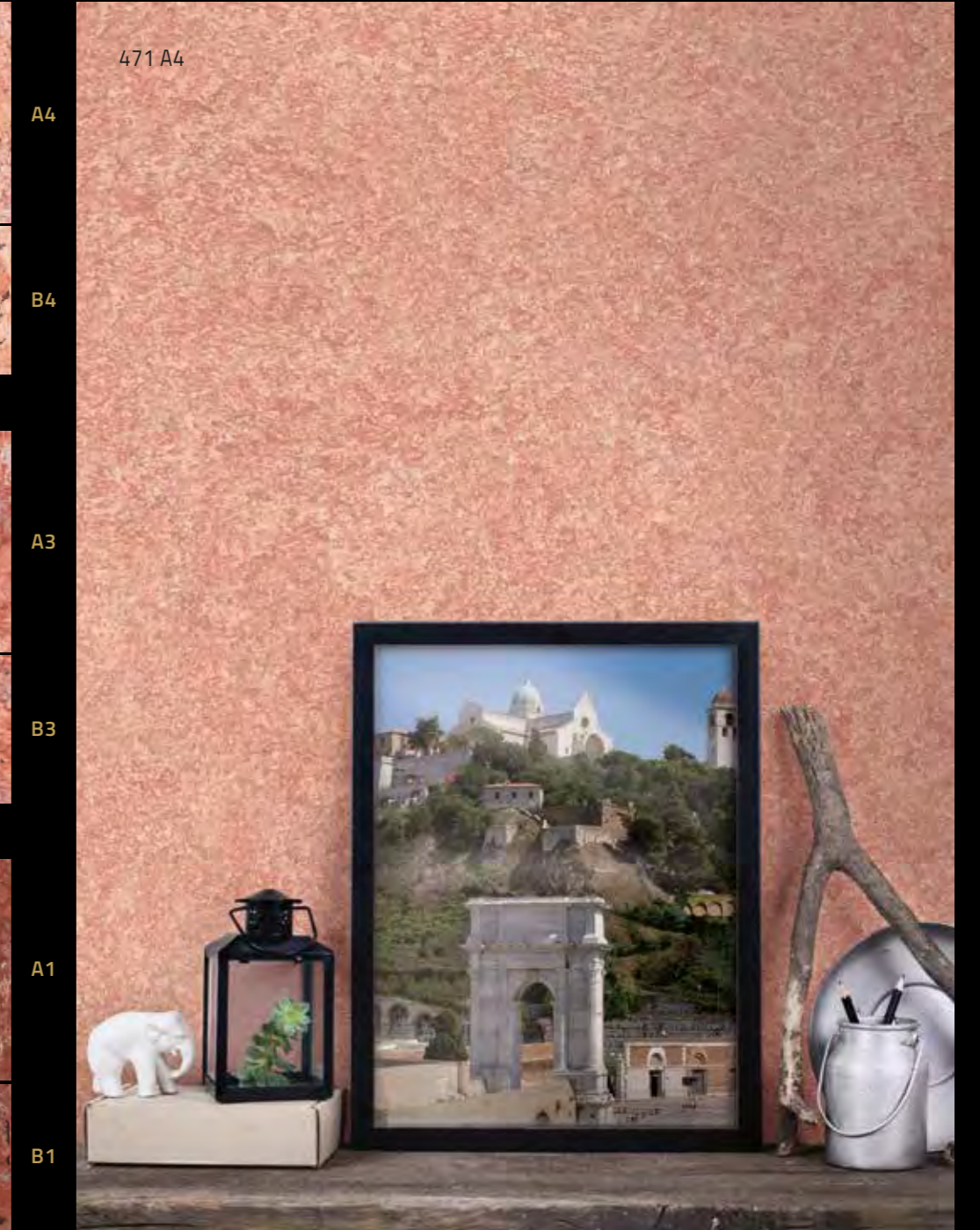
431



433



471



471 A4

A4

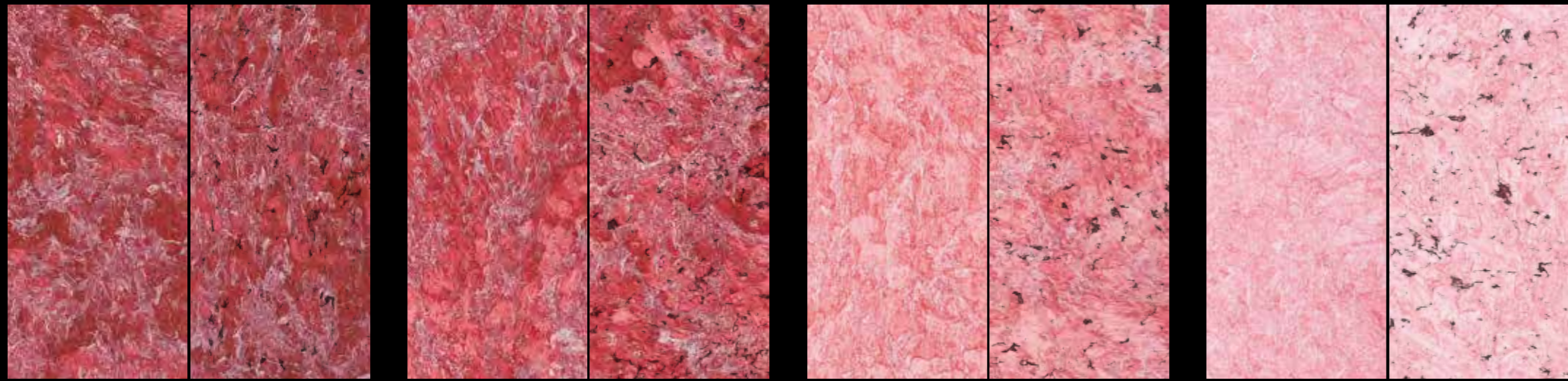
B4

A3

B3

A1

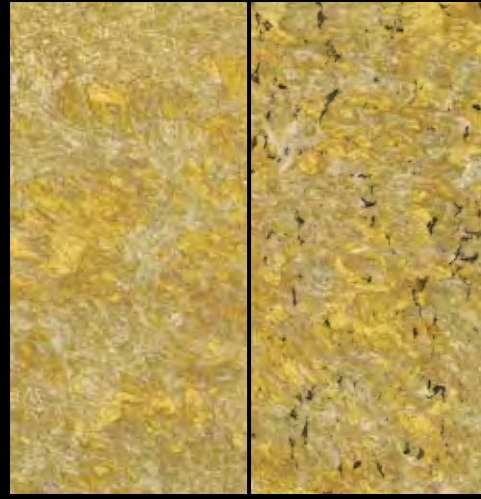
B1



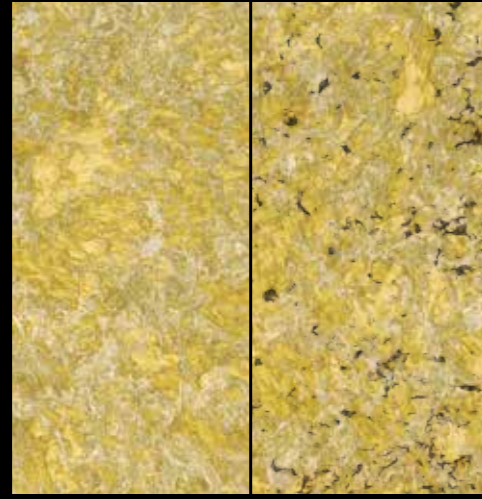
A1 439 B1 A2 439 B2 A3 439 B3 A4 439 B4



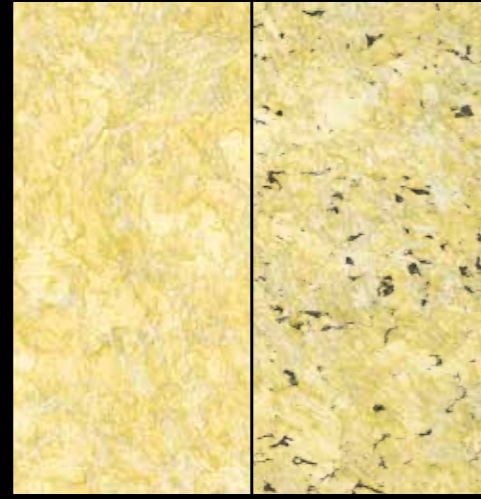
457 438 440



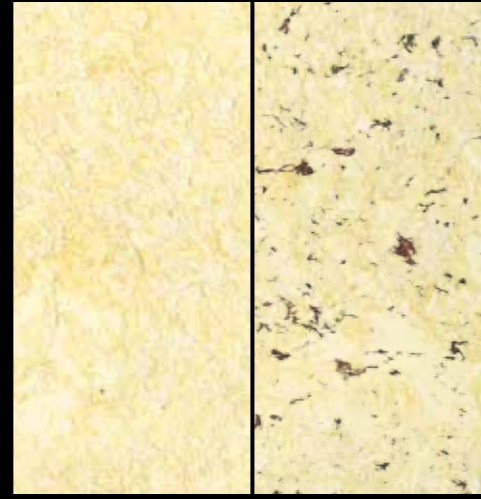
A1 476 B1



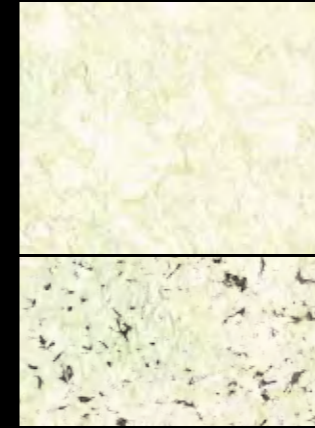
A2 476 B2



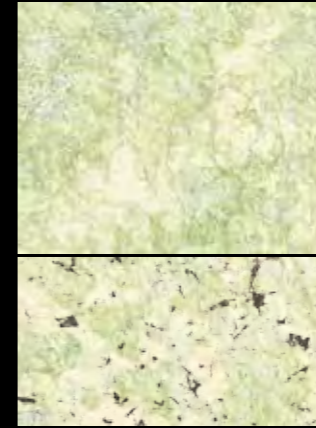
A3 476 B3



A4 476 B4



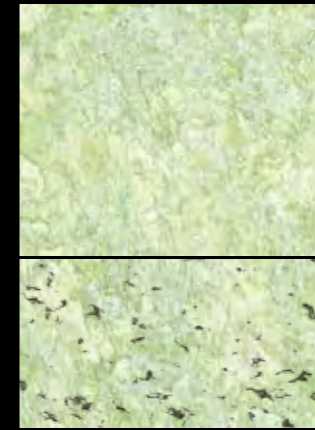
444



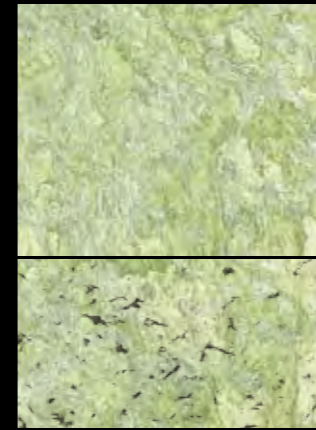
534



532



444



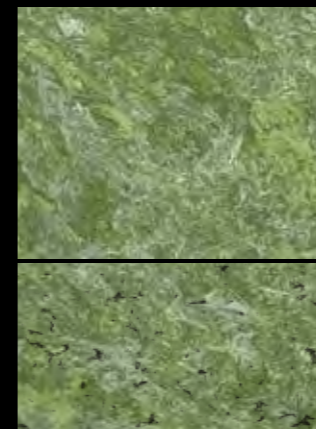
534



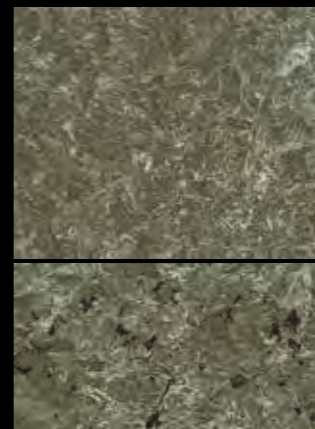
532



444



534



532



532 A4

A4

B4

A3

B3

A1

B1



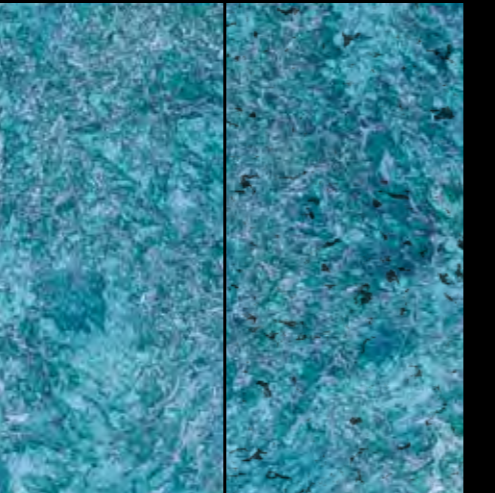
Fossombrone - Pesaro



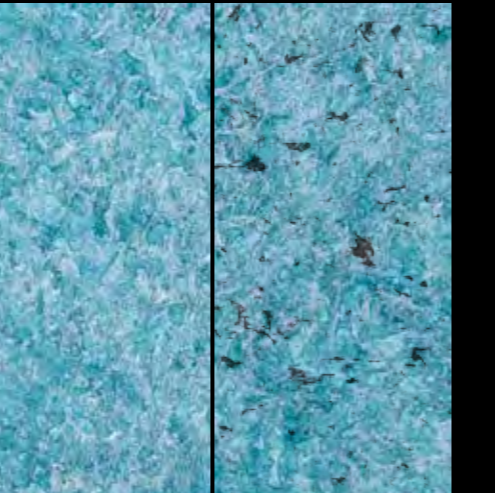
A1 536 B1



A2 536 B2



A3 536 B3



A4 536 B4



446 A4



A4



B4

446

428



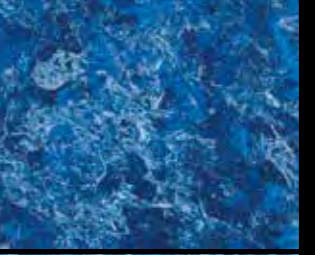
A3



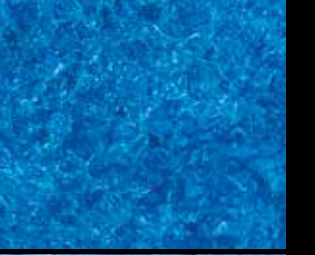
B3

446

428



A1

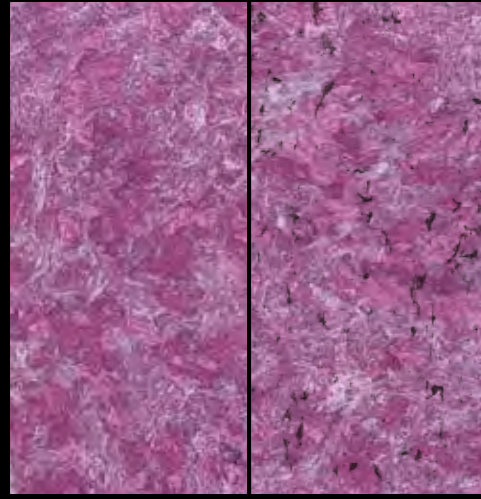


B1

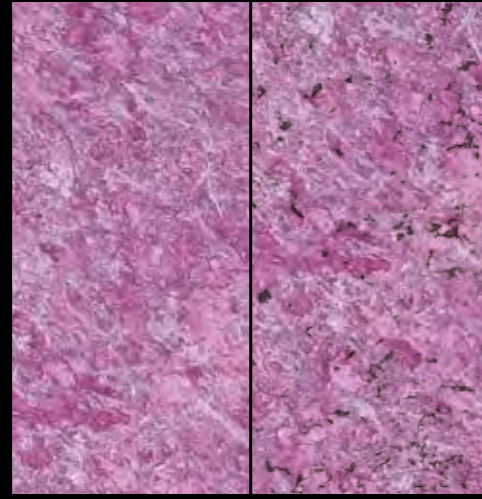
446

428

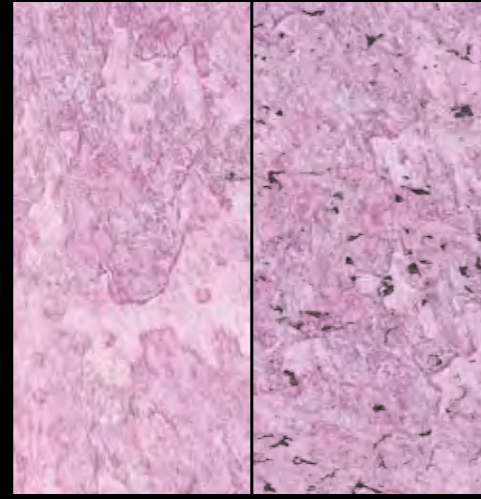




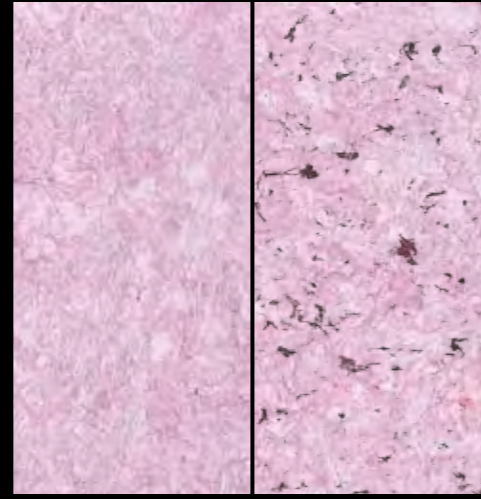
A1 538 B1



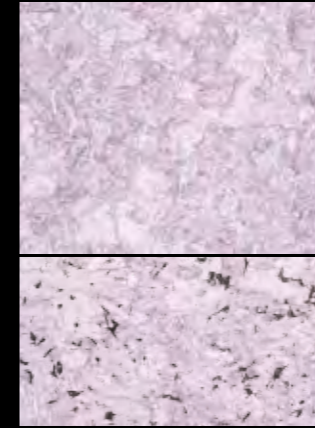
A2 538 B2



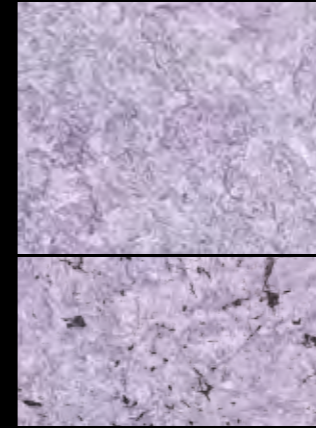
A3 538 B3



A4 538 B4



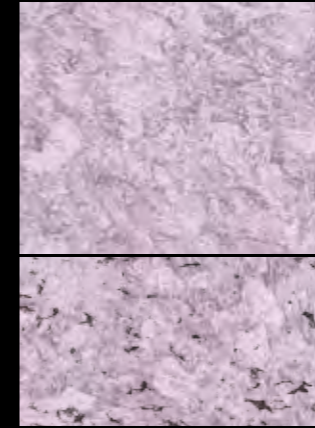
445



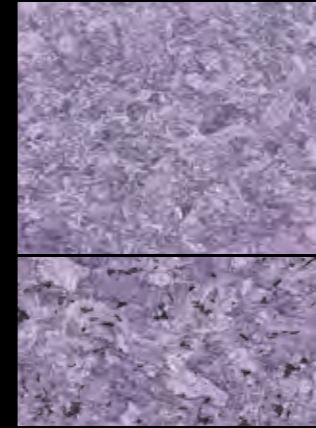
537



461



445



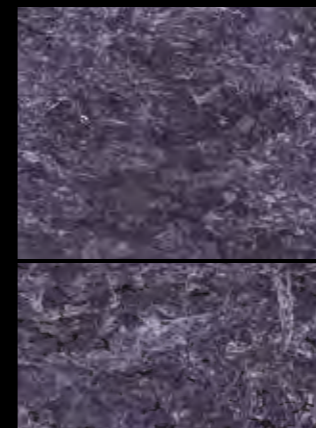
537



461



445



537



461



Le Grotte - Passetto (AN)



461 A4

A4

B4

A3

B3

A1

B1

506 A1:
ARTECO' 7 (LT. 1)
+ L50 Col. 300 (LT. 0,2)
ARTECO' 7 (LT. 2,5)
+ L50 Col. 300 (LT. 0,5)
ARTECO' 7 (LT. 5)
+ L50 Col. 300 (2 X LT. 0,5)

506 B1:
ARTECO' 7 (LT. 1)
+ L50 Col. 300 (LT. 0,2)
+ P40 Col. 11F (LT. 0,112 = Gr. 114)
ARTECO' 7 (LT. 2,5)
+ L50 Col. 300 (LT. 0,5)
+ P40 Col. 11F (LT. 0,280)
ARTECO' 7 (LT. 5)
+ L50 Col. 300 (2 X LT. 0,5)
+ P40 Col. 11F (2 X LT. 0,280)

507 A1:
ARTECO' 7 (LT. 1)
+ COLORI' Col. 431 (ML. 8)
+ L50 Col. 301 (LT. 0,200)
ARTECO' 7 (LT. 2,5)
+ COLORI' Col. 431 (ML. 20)
+ L50 Col. 301 (LT. 0,5)
ARTECO' 7 (LT. 5)
+ COLORI' Col. 431 (ML. 40)
+ L50 Col. 301 (2 X LT. 0,5)

507 B1:
ARTECO' 7 (LT. 1)
+ COLORI' Col. 431 (ML. 8)
+ L50 Col. 301 (LT. 0,200)
+ P40 Col. 11F (LT. 0,112 = Gr. 114)
ARTECO' 7 (LT. 2,5)
+ COLORI' Col. 431 (ML. 20)
+ L50 Col. 301 (LT. 0,5)
+ P40 Col. 11F (LT. 0,280)
ARTECO' 7 (LT. 5)
+ COLORI' Col. 431 (ML. 40)
+ L50 Col. 301 (2 X LT. 0,5)
+ P40 Col. 11F (2 X LT. 0,280)

512 A1:
ARTECO' 7 (LT. 1)
+ L50 Col. 302 (LT. 0,2)
ARTECO' 7 (LT. 2,5)
+ L50 Col. 302 (LT. 0,5)
ARTECO' 7 (LT. 5)
+ L50 Col. 302 (2 X LT. 0,5)

512 B1:
ARTECO' 7 (LT. 1)
+ L50 Col. 302 (LT. 0,2)
+ P40 Col. 11F (LT. 0,112 = Gr. 114)
ARTECO' 7 (LT. 2,5)
+ L50 Col. 302 (LT. 0,5)
+ P40 Col. 11F (LT. 0,280)
ARTECO' 7 (LT. 5)
+ L50 Col. 302 (2 X LT. 0,5)
+ P40 Col. 11F (2 X LT. 0,280)

513 A1:
ARTECO' 7 (LT. 1)
+ L50 Col. 301 (LT. 0,200)
ARTECO' 7 (LT. 2,5)
+ L50 Col. 301 (LT. 0,5)
ARTECO' 7 (LT. 5)
+ L50 Col. 301 (2 X LT. 0,5)

513 B1:
ARTECO' 7 (LT. 1)
+ L50 Col. 301 (LT. 0,200)
+ P40 Col. 11F (LT. 0,112 = Gr. 114)
ARTECO' 7 (LT. 2,5)
+ L50 Col. 301 (LT. 0,5)
+ P40 Col. 11F (LT. 0,280)
ARTECO' 7 (LT. 5)
+ L50 Col. 301 (2 X LT. 0,5)
+ P40 Col. 11F (2 X LT. 0,280)

514 A1:
ARTECO' 7 (LT. 1)
+ COLORI' Col. 425 (ML. 8)
+ L50 Col. 301 (LT. 0,200)
ARTECO' 7 (LT. 2,5)
+ COLORI' Col. 425 (ML. 20)
+ L50 Col. 301 (LT. 0,5)
ARTECO' 7 (LT. 5)
+ COLORI' Col. 425 (ML. 40)
+ L50 Col. 301 (2 X LT. 0,5)

514 B1:
ARTECO' 7 (LT. 1)
+ COLORI' Col. 425 (ML. 8)
+ L50 Col. 301 (LT. 0,200)
+ P40 Col. 11F (LT. 0,112 = Gr. 114)
ARTECO' 7 (LT. 2,5)
+ COLORI' Col. 425 (ML. 20)
+ L50 Col. 301 (LT. 0,5)
+ P40 Col. 11F (LT. 0,280)
ARTECO' 7 (LT. 5)
+ COLORI' Col. 425 (ML. 40)
+ L50 Col. 301 (2 X LT. 0,5)
+ P40 Col. 11F (2 X LT. 0,280)

515 A1:
ARTECO' 7 (LT. 1)
+ L50 Col. 303 (LT. 0,2)
ARTECO' 7 (LT. 2,5)
+ L50 Col. 303 (LT. 0,5)
ARTECO' 7 (LT. 5)
+ L50 Col. 303 (2 X LT. 0,5)

515 B1:
ARTECO' 7 (LT. 1)
+ L50 Col. 303 (LT. 0,2)
+ P40 Col. 11F (LT. 0,112 = Gr. 114)
ARTECO' 7 (LT. 2,5)
+ L50 Col. 303 (LT. 0,5)
+ P40 Col. 11F (LT. 0,280)
ARTECO' 7 (LT. 5)
+ L50 Col. 303 (2 X LT. 0,5)
+ P40 Col. 11F (2 X LT. 0,280)

XXX A1: ARTECO' 7 (LT. 1)
ARTECO' 7 (LT. 2,5)
ARTECO' 7 (LT. 5)
XXX B1: ARTECO' 7 (LT. 1)
ARTECO' 7 (LT. 2,5)
ARTECO' 7 (LT. 5)
XXX A2: ARTECO' 7 (LT. 1)
ARTECO' 7 (LT. 2,5)
ARTECO' 7 (LT. 5)
XXX B2: ARTECO' 7 (LT. 1)
ARTECO' 7 (LT. 2,5)
ARTECO' 7 (LT. 5)
XXX A3: ARTECO' 7 (LT. 1)
ARTECO' 7 (LT. 2,5)
ARTECO' 7 (LT. 5)
XXX B3: ARTECO' 7 (LT. 1)
ARTECO' 7 (LT. 2,5)
ARTECO' 7 (LT. 5)
XXX A4: ARTECO' 7 (LT. 2,5)
ARTECO' 7 (LT. 5)
XXX B4: ARTECO' 7 (LT. 2,5)
ARTECO' 7 (LT. 5)

+ COLORI' Col. XXX (ML. 16)
+ COLORI' Col. XXX (ML. 40)
+ COLORI' Col. XXX (ML. 80)
+ COLORI' Col. XXX (ML. 16)
+ COLORI' Col. XXX (ML. 40)
+ COLORI' Col. XXX (ML. 80)
+ COLORI' Col. XXX (ML. 8)
+ COLORI' Col. XXX (ML. 20)
+ COLORI' Col. XXX (ML. 40)
+ COLORI' Col. XXX (ML. 2)
+ COLORI' Col. XXX (ML. 5)
+ COLORI' Col. XXX (ML. 10)
+ COLORI' Col. XXX (ML. 2)
+ COLORI' Col. XXX (ML. 5)
+ COLORI' Col. XXX (ML. 10)
+ COLORI' Col. XXX (ML. 2)
+ COLORI' Col. XXX (ML. 4)
+ COLORI' Col. XXX (ML. 2)
+ COLORI' Col. XXX (ML. 4)

+ P40 Col. 11F (LT. 0,112 = Gr. 114)
+ P40 Col. 11F (LT. 0,280)
+ P40 Col. 11F (2 X LT. 0,280)
+ P40 Col. 11F (LT. 0,112 = Gr. 114)
+ P40 Col. 11F (LT. 0,280)
+ P40 Col. 11F (2 X LT. 0,280)
+ P40 Col. 11F (LT. 0,112 = Gr. 114)
+ P40 Col. 11F (LT. 0,280)
+ P40 Col. 11F (2 X LT. 0,280)
+ P40 Col. 11F (LT. 0,280)
+ P40 Col. 11F (2 X LT. 0,280)

EFFETTO CLASSICO ANTICATO



1) Primart 600 o Primer 400



2) Artecò 7



516 A1:
ARTECO' 7 (LT. 1)
+ L50 Col. 304 (LT. 0,2)
ARTECO' 7 (LT. 2,5)
+ L50 Col. 304 (LT. 0,5)
ARTECO' 7 (LT. 5)
+ L50 Col. 304 (2 X LT. 0,5)

516 B1:
ARTECO' 7 (LT. 1)
+ L50 Col. 304 (LT. 0,2)
+ P40 Col. 11F (LT. 0,112 = Gr. 114)
ARTECO' 7 (LT. 2,5)
+ L50 Col. 304 (LT. 0,5)
+ P40 Col. 11F (LT. 0,280)
ARTECO' 7 (LT. 5)
+ L50 Col. 304 (2 X LT. 0,5)
+ P40 Col. 11F (2 X LT. 0,280)

517 A1:
ARTECO' 7 (LT. 1)
+ L50 Col. 305 (LT. 0,2)
ARTECO' 7 (LT. 2,5)
+ L50 Col. 305 (LT. 0,5)
ARTECO' 7 (LT. 5)
+ L50 Col. 305 (2 X LT. 0,5)

517 B1:
ARTECO' 7 (LT. 1)
+ L50 Col. 305 (LT. 0,2)
+ P40 Col. 11F (LT. 0,112 = Gr. 114)
ARTECO' 7 (LT. 2,5)
+ L50 Col. 305 (LT. 0,5)
+ P40 Col. 11F (LT. 0,280)
ARTECO' 7 (LT. 5)
+ L50 Col. 305 (2 X LT. 0,5)
+ P40 Col. 11F (2 X LT. 0,280)

518 A1:
ARTECO' 7 (LT. 1)
+ L50 Col. 306 (LT. 0,2)
ARTECO' 7 (LT. 2,5)
+ L50 Col. 306 (LT. 0,5)
ARTECO' 7 (LT. 5)
+ L50 Col. 306 (2 X LT. 0,5)

518 B1:
ARTECO' 7 (LT. 1)
+ L50 Col. 306 (LT. 0,2)
+ P40 Col. 11F (LT. 0,112 = Gr. 114)
ARTECO' 7 (LT. 2,5)
+ L50 Col. 306 (LT. 0,5)
+ P40 Col. 11F (LT. 0,280)
ARTECO' 7 (LT. 5)
+ L50 Col. 306 (2 X LT. 0,5)
+ P40 Col. 11F (2 X LT. 0,280)

519 A1:
ARTECO' 7 (LT. 1)
+ L50 Col. 307 (LT. 0,2)
ARTECO' 7 (LT. 2,5)
+ L50 Col. 307 (LT. 0,5)
ARTECO' 7 (LT. 5)
+ L50 Col. 307 (2 X LT. 0,5)

519 B1:
ARTECO' 7 (LT. 1)
+ L50 Col. 307 (LT. 0,2)
+ P40 Col. 11F (LT. 0,112 = Gr. 114)
ARTECO' 7 (LT. 2,5)
+ L50 Col. 307 (LT. 0,5)
+ P40 Col. 11F (LT. 0,280)
ARTECO' 7 (LT. 5)
+ L50 Col. 307 (2 X LT. 0,5)
+ P40 Col. 11F (2 X LT. 0,280)

520 A1:
ARTECO' 7 (LT. 1)
+ L50 Col. 308 (LT. 0,2)
ARTECO' 7 (LT. 2,5)
+ L50 Col. 308 (LT. 0,5)
ARTECO' 7 (LT. 5)
+ L50 Col. 308 (2 X LT. 0,5)

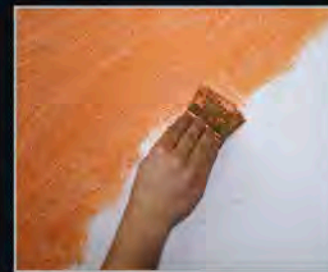
520 B1:
ARTECO' 7 (LT. 1)
+ L50 Col. 308 (LT. 0,2)
+ P40 Col. 11F (LT. 0,112 = Gr. 114)
ARTECO' 7 (LT. 2,5)
+ L50 Col. 308 (LT. 0,5)
+ P40 Col. 11F (LT. 0,280)
ARTECO' 7 (LT. 5)
+ L50 Col. 308 (2 X LT. 0,5)
+ P40 Col. 11F (2 X LT. 0,280)

IL PROSPETTO FORMULATIVO SOPRARIPORTATO E' VALIDO PER I SEGUENTI COLORI:
THE ABOVE FORMULATION TABLE IS APPLICABLE FOR THE FOLLOWING COLOURS:
LE TABLEAU DE FORMULATION REPRODUIT CI-DESSUS EST VALABLE POUR LES COLORI' SUIVANTS:
EL PROSPECTO DE LA FORMULA ARRIBA INDICADA ES VÁLIDO PARA LOS SIGUIENTES COLORES:
DIE OBEN ANGEFÜHRTE ÜBERSICHT MIT DEN PRODUKTFORMELN GILT FÜR FOLGENDE FARBEN:
GORE NAVEDENA TABELA KOLICINA JE VAŽECA ZA SLIJEDECE TONERE COLORI'
A TABELA DE FORMULAÇÃO ACIMA APLICA-SE AS SEGUINTE CORES:
ПРИВЕДЕННАЯ ВЫШЕ ИНФОРМАЦИЯ О СОСТАВЕ ОТНОСИТСЯ К СЛЕДУЮЩИМ ТИПАМ COLORI':
O ΠΑΡΑΠΑΝΩ ΚΑΤΑΛΟΓΟΣ ΙΣΧΥΕΙ ΓΙΑ ΤΑ ΑΚΟΛΟΥΘΑ ΠΡΟΪΟΝΤΑ COLORI':
YUKARIDA AKTARILAN FORMULASYON TABLOSU AŞAGIDAKI RENKLER İÇİN GEÇERLİDİR:
يُكْمَلُ تَابِلَةُ الصُّمُغِ بِالْوَسْمَانِ الْمَذْكُورِ فِي تَحْتِ الْمَلَوَّنَاتِ الْمَذْكُورَةِ:
这段文字上述，仅这些指示颜色配比的颜色为有效系列:
425 - 428 - 431 - 432 - 433 - 438 - 439 - 440 - 444 - 445 - 446 - 448 - 457 - 461 - 465
466 - 467 - 470 - 471 - 476 - 479 - 480 - 482 - 438 - 496 - 497 - 532 - 534 - 536 - 537 - 538

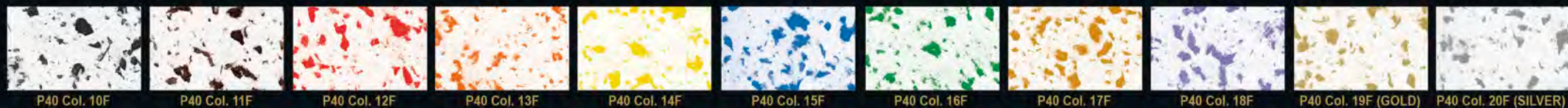
EFFETTO VENATO MARMOREO



1) Primart 600 o Primer 400



2) Artecò 7



È una pittura all'acqua per interno molto versatile e di grande impatto estetico. Con semplici ed essenziali gesti applicativi l'ARTECO' 7 rende la superficie intrisa di pittura come in una preziosa tela in cui il colore è movimento, bellezza, luce, armonia ed emozione. Gli effetti decorativi ottenibili sono molteplici e variano dal classico, al floreale fino ad ottenere il più ricercato effetto metallizzato. Ogni realizzazione quindi contribuisce a creare un ambiente originale ed armonico in cui predominano il cromatismo ed il gusto personale. L'ARTECO' 7 è un prodotto di elevata qualità in quanto traspirante, lavabile e sopravverniciabile con qualsiasi pittura all'acqua. **CARATTERISTICHE:** Per ottenere i colori e gli Effetti del catalogo occorre mescolare accuratamente l'ARTECO' 7 con l'esatta quantità di pasta colorante denominata COLORI'. In alternativa si può colorare con il Sistema Tintometrico VALCLONE. Per avere poi le sfumature Metallizzate è necessario aggiungere il prodotto L50 da LT. 0,100 o da LT. 0,500 fornito in 6 tonalità differenti. Per variare il colore delle particelle dell'ARTECO' 7 va aggiunto il prodotto P40 da LT. 0,280 disponibile in 10 colorazioni diverse. Gli effetti decorativi ottenibili con l'ARTECO' 7 sono i seguenti: **Effetto Classico:** ARTECO' 7 + COLORI'. **Effetto Classico Metallizzato:** ARTECO' 7 + COLORI' + L50. **Effetto Floreale:** ARTECO' 7 + COLORI' + P40. **Effetto Floreale Metallizzato:** ARTECO' 7 + COLORI' + L50 + P40. Le quantità esatte di prodotto da inserire nell'ARTECO' 7 per ottenere i Colori del catalogo sono riportate nella Tabella a pag. 23 - 24. **APPLICAZIONE:** Qui di seguito riportiamo il procedimento utilizzato per ottenere, con l'ARTECO' 7, l'Effetto Classico Anticato e l'Effetto Venato Marmoreo. 1) **ARTECO' 7 Effetto Classico Anticato:** applicare e lavorare il prodotto gradualmente su una piccola superficie (circa 1 - 2 mq), utilizzando il Pennello PV 76. La tecnica applicativa consiste nello stendere la pittura in tutte le direzioni, alternando le pennellate da destra verso sinistra e viceversa, dal basso verso l'alto e viceversa in modo che il prodotto si uniformi adeguatamente. Dopo circa 5 - 10 minuti a 20°C, ripassare la parte già trattata utilizzando sempre il Pennello PV 76 ma scarico di prodotto, spostando le particelle verso le zone mancanti, con morbide pennellate in superficie. Quando la parte liscia della pittura è asciutta mentre le particelle a rilievo sono ancora bagnate (dopo circa 10 minuti) lasciare leggermente l'ARTECO' 7 con la Spatola di plastica PV 77 alternando ed incrociando le spatolate. **N.B:** Su supporti molto ruvidi, buccati, ecc. applicare l'ARTECO' 7 solo con il Pennello PV 76, senza utilizzare la Spatola di plastica PV 77, si otterrà ugualmente un Effetto Anticato. 2) **ARTECO' 7 Effetto Venato Marmoreo:** applicare il prodotto trasversalmente o verticalmente o anche orizzontalmente, utilizzando il pennello PV 76. La tecnica applicativa, molto importante per ottenere l'Effetto Venato, consiste nel mantenere la direzione iniziale con piccole pennellate della lunghezza di circa 10 - 15 cm. Dopo circa 15 - 20 minuti a 20°C dalla stesura del prodotto, quando la parte liscia della pittura è asciutta, mentre le particelle a rilievo sono ancora bagnate lasciare la superficie con la Spatola di plastica PV 77 esercitando una leggera pressione sulle particelle di prodotto in rilievo, schiacciandole con la spatola in posizione obliqua e seguendo la stessa direzione delle pennellate sopra descritte. **NORME DI IMPIEGO:** 3) **Muri Vecchi.** Eliminare le vecchie pitture mal ancorate o sfarinanti e lavare con saponi adeguati. Stuccare poi la superficie, dove necessario, con stucco idoneo. Quando lo stucco si è essiccato, dopo circa 4 ore a 20°C, applicare come fissativo, una mano di PRIMART 600 diluito al 50% con acqua. Dopo circa 4 ore a 20°C applicare una seconda mano di PRIMART 600 diluito al 15 - 20% con acqua. Se invece le superfici non sono sfarinanti, quando lo stucco si è essiccato, applicare una mano di PRIMART 600 diluito al 15 - 20% con acqua. Dopo 4 ore a 20°C, procedere con l'applicazione dell'ARTECO' 7 come descritto al punto 1 o 2.

4) **Muri Nuovi.** Stuccare adeguatamente la superficie da trattare, dove necessario, con stucco idoneo. Ad essiccazione dello stucco, dopo circa 4 ore a 20°C, carteggiare, quindi applicare una mano di PRIMART 600 diluito al 15 - 20% con acqua. Dopo 4 ore a 20°C, proseguire con l'applicazione dell'ARTECO' 7 come riportato al punto 1 o 2. **DATI TECNICI:** **Peso Specifico:** ARTECO' 7 1.020 ± 30 gr/LT. a 20°C; PRIMART 600: 1.600 ± 30 gr/LT. a 20°C. **Diluzione:** l'ARTECO' 7 ed i prodotti L50 e P40 sono pronti all'uso; il PRIMART 600 va diluito al 15 - 20% con acqua. **Resa:** ARTECO' 7 circa LT 1 per 7 - 8 mq; PRIMART 600 circa LT. 1 per 10 - 12 mq per una mano. **Effetto Classico:** LT 1 di ARTECO' 7 + COLORI' = circa 8 - 9 mq; LT 2,5 di ARTECO' 7 + COLORI' = circa 20 - 21 mq; LT 5 di ARTECO' 7 + COLORI' = circa 40 - 42 mq. **Effetto Classico Metallizzato:** LT 1 di ARTECO' 7 + COLORI' + L50 = circa 10 - 11 mq; LT 2,5 di ARTECO' 7 + COLORI' + L50 = circa 25 - 27 mq; LT 5 di ARTECO' 7 + COLORI' + L50 = circa 50 - 54 mq. **Effetto Floreale:** LT 1 di ARTECO' 7 + COLORI' + P40 = circa 9 - 10 mq; LT 2,5 di ARTECO' 7 + COLORI' + P40 = circa 22 - 25 mq; LT 5 di ARTECO' 7 + COLORI' + P40 = circa 44 - 50 mq. **Effetto Floreale Metallizzato:** LT 1 di ARTECO' 7 + COLORI' + L50 + P40 = circa 11 - 12 mq; LT 2,5 di ARTECO' 7 + COLORI' + L50 + P40 = circa 27 - 30 mq; LT 5 di ARTECO' 7 + COLORI' + L50 + P40 = circa 54 - 60 mq. **Confezioni:** l'ARTECO' 7 è disponibile in confezioni da LT. 1 - LT. 2,5 - LT. 5; il PRIMART 600 è fornito in confezioni da LT. 1 - LT. 2,5 - LT. 5; il prodotto L50 è da LT. 0,100 - LT. 0,500, il prodotto P40 è invece da LT. 0,280; il COLORI' sono in formato da ML. 80 e da ML. 480. **Temperatura per applicazione:** superiore a +5°C e inferiore a +30°C. **Essiccazione:** fuori polvere dopo circa 3 - 4 ore a 20°C. **Asciutto** dopo 5 - 6 ore a 20°C. **Indurisce** dopo 24 ore in base alla temperatura dell'ambiente. **Aspetto del prodotto:** satinato e metallizzato. **Resistenza:** con il completo indurimento, si ottiene una pellicola traspirante con buona resistenza agli urti ed alla normale abrasione. **Lavabilità:** con acqua e detersivi dopo 15 giorni dall'applicazione. **Pulizia** attrezzi: con acqua e sapone. **Conservazione:** in latta ben chiusa, anche dopo l'uso, a temperatura superiore a +10°C e inferiore a +30°C. **Stabilità:** 2 anni circa in confezioni ben sigillate e mai aperte. **NORME PARTICOLARI DI SICUREZZA:** Evitare il contatto diretto con la pelle, proteggere gli occhi ed il viso, in caso di contatto, lavare immediatamente ed abbondantemente con acqua e consultare il medico. Le attrezzature non devono essere lavate in corsi d'acqua, scarichi, ecc. **AVVERTENZE PER L'UTILIZZATORE:** Le informazioni fornite, per quanto risultano dalle nostre esperienze, sono esatte ed accurate. Tuttavia non essendo le condizioni d'impiego sotto il nostro controllo, non ci assumiamo alcuna responsabilità per i consigli ed i suggerimenti forniti. Si consiglia di eseguire il ciclo applicativo completo su una piccola parete per verificare la perfetta riuscita dopo di che proseguire con la decorazione controllando costantemente gli effetti decorativi ottenuti. Le tinte possono variare, rispetto al catalogo, dal 20% al 30% come pure tra applicatori diversi e pertanto è consigliato di effettuare una prova in piccolo prima di eseguire il lavoro. Ogni lavoro deve essere iniziato e portato a termine dalla stessa persona. Il fabbricante ed il distributore non si assumono nessuna responsabilità per eventuali diversità tra una partita o in caso di illeggibilità della stessa. Nel caso in cui le suddette siano differenti, onde evitare diversità di colore ad applicazione avvenuta, è necessario mescolare tutto il materiale in un contenitore grande prima di iniziare l'applicazione. **Per ottenere il migliore risultato con l'ARTECO' 7, lavorare in maniera veloce, si consiglia di utilizzare il Pennello PV 76 e la particolare Spatola di plastica PV 77.** **IMPORTANTE: L'ARTECO' 7 può essere applicato suintonaci a calce purché ben stagionati ed asciutti.**

GB This is a very versatile and visually striking water-based paint for indoor use. With its simple, basic application method, ARTECO® 7 covers the surface with paint, like an exquisite canvas in which colour is movement, beauty, light, harmony and emotion. This product may be used to create many different decorative effects, from classic to floral; even the most sought-after metallic effect can be achieved. Each application therefore helps to create an original and harmonious environment, in which colour and personal taste are the dominant forces. ARTECO® 7 is a high-quality product as it is breathable, washable and may be painted over with any other water-based paint.

CHARACTERISTICS: To create the colours and effects displayed in the catalogue, carefully mix the ARTECO® 7 with the exact amount of 'COLORI' colouring paste required. Alternatively, the VALCLONE paint-mixing system may be used to achieve the desired colour. To obtain the metallic finishes, it will then be necessary to add the product L50 (supplied in a 100 ML or 500 ML pack), which is available in 6 different shades. To vary the colour of the particles in ARTECO® 7, add the product P40 (supplied in a 280 ML pack), available in 11 different colours. The decorative effects that can be achieved using ARTECO® 7 are as follows: **Classic effect:** ARTECO® 7 + 'COLORI'. **Metallic Classic effect:** ARTECO® 7 + 'COLORI' + L50. **Floral effect:** ARTECO® 7 + 'COLORI' + P40. **Metallic Floral effect:** ARTECO® 7 + 'COLORI' + L50 + P40.

The exact amounts of each product to be added to ARTECO® 7 in order to create the colours displayed in the catalogue are listed in the table on page 23 - 24. **APPLICATION:** The procedures used to create the Classic Antique effect and the Veined Marble effect using ARTECO® 7 are described below.

1) ARTECO® 7 Classic Antique effect: apply and work the product gradually over a small surface (about 1 - 2 square metres at a time), using the PV 76 brush. The application technique consists of spreading the paint in all directions, alternating brush-strokes from right to left and vice versa, and from bottom to top and vice versa, so that the paint is suitably even. After approximately 5 - 10 minutes at 20°C, go over the surface which has already been treated, still using the PV 76 brush but not loaded with product, distributing the particles more evenly using soft brush-strokes over the surface. When the smooth areas of paint are dry and the particles standing out from the surface are still wet (after approximately 10 minutes), gently smooth the ARTECO® 7 using the PV 77 plastic spatula, alternating and crossing the spatula movements. **N.B.:** On surfaces which are very rough, pitted etc., apply the ARTECO® 7 using only the PV 76 brush without the PV 77 plastic spatula. This also will result in an Antique effect. **2) ARTECO® 7 Veined Marble effect:** apply the product transversally, vertically or horizontally using the PV 76 brush. The application technique, which is very important for achieving the veined effect, consists of maintaining the original direction using small brush-strokes approximately 10 - 15 cm in length. Approximately 15 - 20 minutes after applying the product at 20°C, when the smooth areas of paint are dry and while the particles standing out from the surface are still wet, smooth the surface with the PV 77 plastic spatula, exerting particular pressure on the protruding product particles, squashing them with the spatula in an oblique position and following the same direction as the brush-strokes described above. **INSTRUCTIONS FOR USE: 3) Old walls.** Remove old badly-adhering or peeling paint and wash using a suitable soap product. Use a suitable filler to repair the surface where necessary. When the filler is dry, after approximately 4 hours at 20°C, apply a coat of PRIMART 600 diluted 50% with water as a fixative. After approximately 4 hours at 20°C, apply a second coat of PRIMART 600 diluted 15 - 20% with water. If, however, the surfaces are not chalking or peeling, apply a coat of PRIMART 600 diluted 15 - 20% with water once the filler has dried. After 4 hours at 20°C, proceed with the application of ARTECO® 7 as described in point 1 or 2. **4) New walls.** Use a suitable filler to repair the surface where necessary. When the filler is dry, after approximately 4 hours at 20°C, sand the surface then apply a coat of PRIMART 600 diluted 15 - 20% with water. After 4 hours at 20°C, proceed with the application of ARTECO® 7 as described in point 1 or 2.

TECHNICAL DATA: Specific Weight: ARTECO® 7 1.020 ± 30 g/litre at 20°C; PRIMART 600: 1.600 ± 30 g/litre at 20°C. **Dilution:** ARTECO® 7, and the products L50 and P40 are ready to use; PRIMART 600 should be diluted 15 - 20% with water. **Coverage:** ARTECO® 7 - approximately 1 litre per 7 - 8 square metres; PRIMART 600 - approximately 1 litre per 10 - 12 square metres.

Classic effect: 1 litre of ARTECO® 7 + 'COLORI' = approx. 8 - 9 square metres; 2.5 litres of ARTECO® 7 + 'COLORI' = approx. 20 - 21 square metres; 5 litres of ARTECO® 7 + 'COLORI' = approx. 40 - 42 square metres.

Metallic Classic effect: 1 litre of ARTECO® 7 + 'COLORI' + L50 = approx. 10 - 11 square metres; 2.5 litres of ARTECO® 7 + 'COLORI' + L50 = approx. 25 - 27 square metres; 5 litres of ARTECO® 7 + 'COLORI' + L50 = approx. 50 - 54 square metres. **Floral effect:** 1 litre of ARTECO® 7 + 'COLORI' + L50 + P40 = approx. 9 - 10 square metres; 2.5 litres of ARTECO® 7 + 'COLORI' + L50 + P40 = approx. 22 - 25 square metres; 5 litres of ARTECO® 7 + 'COLORI' + L50 + P40 = approx. 44 - 50 square metres.

Metallic Floral effect: 1 litre of ARTECO® 7 + 'COLORI' + L50 + P40 = approx. 11 - 12 square metres; 2.5 litres of ARTECO® 7 + 'COLORI' + L50 + P40 = approx. 27 - 30 square metres; 5 litres of ARTECO® 7 + 'COLORI' + L50 + P40 = approx. 54 - 60 square metres. **Packaging:** ARTECO® 7 is available in 1-Litre, 2.5-Litre or 5-Litre packs; PRIMART 600 is supplied in 1-Litre, 2.5-Litre or 5-Litre packs; the product L50 comes in 100 ML - 500 ML packs while the product P40 comes in 280 ML packs; 'COLORI' is supplied in 80 ML and 480 ML packs. **Application temperature:** between +5°C and +30°C. **Drying:** in a non-dusty environment for approximately 3 - 4 hours at 20°C. Dry after 5 - 6 hours at 20°C. Hardens after 24 hours, depending on the temperature of the room. **Appearance of the product:** satin-finish and metallic. **Strength:** when hardening is complete, a breathable film develops which offers good resistance to knocks and normal abrasion. **Washability:** washable with water and ordinary detergents 15 days after application. **Equipment cleaning:** soap and water. **Storage:** make sure the tin is tightly closed, even after use, and stored at a temperature no lower than +10°C and no higher than +30°C. **Stability:** approximately 2 years, if well sealed and never opened. **SAFETY INSTRUCTIONS:** Avoid direct contact with the skin. Protect eyes and face. In the event of contact, rinse immediately and thoroughly with water and consult a doctor. Equipment must not be washed in watercourses, drains etc. **USER ADVICE:** The information provided here is, to the best of our knowledge, correct and accurate. However, considering that the conditions in which the products are used are not under our control, we will not be held liable for any recommendations or advice given. We recommend that the complete application cycle is tested on a small wall first in order to ensure it is a success, after which the rest of the decoration procedure may be continued (check the decorative effects regularly as you proceed). Shades may vary compared with the images shown in the catalogue, by between 20% and 30% depending on product application; it is therefore advisable to carry out a small test before commencing the work. Each job should be started and completed by the same person. The manufacturer and the distributor do not assume any responsibility for possible variations between batches, or in cases where the batch number is illegible. In the event that these batches are different, it will be necessary to mix all the material in a large container before beginning the application process, in order to avoid differences in colour once the product has been applied.

To achieve the best results using ARTECO® 7 and to get the job done quickly, we recommend using the PV 76 brush and the special PV 77 spatula. **IMPORTANT: ARTECO® 7 can be applied to lime plaster but well seasoned and dry.**

F Peinture à l'eau pour intérieur particulièrement polyvalente, à fort impact esthétique. En quelques gestes simples et essentiels, l'application d'ARTECO® 7 rend la surface imprégnée de peinture telle une toile précieuse où la couleur est mouvement, beauté, lumière, harmonie et émotion. Les effets décoratifs possibles sont multiples, ils vont de l'effet classique à l'effet fleuri sans oublier un effet métallisé des plus raffinés. Chaque réalisation contribue à créer un cadre original et harmonieux où le chromatisme et le goût personnel prévalent. ARTECO® 7 est un produit de toute première qualité, transparent, résistant au lavage et pouvant être repeint avec tout type de peinture à l'eau. **CARACTÉRISTIQUES:** Pour obtenir les couleurs et les effets du catalogue, il faut mélanger soigneusement ARTECO® 7 avec la quantité exacte de pâte colorante 'COLORI' nécessaire. Il est aussi possible de réaliser la coloration à l'aide du système colorimétrique VALCLONE. Pour obtenir les nuances métallisées, il faut ajouter le produit L50 en pot de 0,100 l ou 0,500 l existant en 6 teintes au choix. Pour modifier la couleur des particules d'ARTECO® 7 il faut ajouter le produit P40 en flacon de 0,280 l disponible en 11 teintes au choix. ARTECO® 7 permet d'obtenir les effets décoratifs suivants: **Effet Classique:** ARTECO® 7 + 'COLORI'. **Effet Classique Métallisé:** ARTECO® 7 + 'COLORI' + L50. **Effet Fleuri:** ARTECO® 7 + 'COLORI' + P40. **Effet Fleuri Métallisé:** ARTECO® 7 + 'COLORI' + L50 + P40. Les quantités exactes de produit à ajouter à ARTECO® 7 pour obtenir les couleurs figurant au catalogue sont indiquées dans le tableau page 23 - 24. **APPLICATION:** Voici la marche à suivre pour obtenir un effet classique vieilli et un effet marbré avec ARTECO® 7. **1) ARTECO® 7 Effet Classique Vieilli:** Appliquez et travaillez le produit progressivement sur une petite surface (environ 1 à 2 m²) à l'aide du pinceau PV 76. La technique consiste à appliquer la peinture dans toutes les directions en alternant les coups de pinceau de droite à gauche et de gauche à droite, de haut en bas et de bas en haut, de sorte que la peinture soit uniforme. Après 5 à 10 minutes à 20° C, repasser sur la partie déjà traitée. Peindre légèrement la surface en utilisant toujours le pinceau PV 76 sans le charger de peinture en déplaçant les particules vers les zones qui en sont dépourvues. Lorsque la partie lisse de la peinture est sèche alors que les particules en relief sont encore humides (au bout de 10 minutes environ), lissez légèrement ARTECO® 7 à l'aide de la spatule en plastique PV 77 en alternant et en croisant les mouvements. **N.B.:** Sur les supports rugueux et effrités, appliquez ARTECO® 7 uniquement au pinceau PV76. N'utilisez pas la spatule en plastique PV77. Vous obtiendrez également un effet vieilli. **2) ARTECO® 7 Effet Marbré:** appliquez le produit de manière transversale, verticale ou horizontale, à l'aide du pinceau PV 76. La technique est indispensable afin d'obtenir un effet marbré : maintenez l'orientation du pinceau et peignez par petites touches sur une longueur de 10 à 15 cm. Après environ 15 à 20 minutes à 20° C, lorsque la partie lisse de la peinture est sèche alors que les particules en relief sont encore humides, lissez la surface à l'aide de la spatule en plastique PV 77. Appuyez légèrement sur les particules en relief pour les écraser et les étirer en oblique dans le sens des coups de pinceau décrits ci-dessus. **MODE D'EMPLOI: 3) Murs anciens.** Éliminer les vieilles peintures qui s'effritent et laver avec du savon approprié. Mastiquer bien les surfaces aux endroits voulus avec un enduit approprié. Après séchage de l'enduit, au bout d'environ 4 heures à 20°C, appliquer une couche de PRIMART 600 dilué à 50% avec de l'eau. Au bout d'environ 4 heures à 20°C, appliquer une deuxième couche de PRIMART 600 dilué à 15 - 20% avec de l'eau. Si, par contre, les surfaces ne s'effritent pas, appliquez une couche de PRIMART 600 dilué à 15 - 20% avec de l'eau lorsque l'enduit est sec. Au bout de 4 heures à 20 C, appliquez ARTECO® 7 comme décrit au point 1 ou 2. **4) Murs Neufs.** Mastiquer bien les surfaces aux endroits voulus avec un enduit approprié. Après séchage de l'enduit, au bout d'environ 4 heures à 20°C, poncer puis appliquer une couche de PRIMART 600 dilué à 15 - 20% avec de l'eau. Au bout de 4 heures à 20 ° C, appliquez ARTECO® 7 comme décrit au point 1 ou 2. **DONNÉES TECHNIQUES: Poids spécifique:** ARTECO® 7 1.020 ± 30 g/l à 20°C; PRIMART 600: 1.600 ± 30 g/l à 20°C. **Dilution:** ARTECO® 7, et les produits L50 et P40 sont prêts à l'emploi; PRIMART 600 doit être dilué à l'eau à raison de 15 - 20%. **Rendement:** ARTECO® 7 environ 1 l pour 7 - 8 m²; PRIMART 600 environ 1 l pour 10 - 12 m². **Effet Classique:** 1 l d'ARTECO® 7 + 'COLORI' = environ 8 - 9 m²; 2,5 l d'ARTECO® 7 + 'COLORI' = environ 20 - 21 m²; 5 l d'ARTECO® 7 + 'COLORI' = environ 40 - 42 m²; **Effet Classique métallisé:** 1 l d'ARTECO® 7 + 'COLORI' + L50 = environ 10 - 11 m²; 2,5 l d'ARTECO® 7 + 'COLORI' + L50 = environ 25 - 27 m²; 5 l d'ARTECO® 7 + 'COLORI' + L50 = environ 50 - 54 m²; **Effet Fleuri:** 1 l d'ARTECO® 7 + 'COLORI' + P40 = environ 9 - 10 m²; 2,5 l d'ARTECO® 7 + 'COLORI' + P40 = environ 22 - 25 m²; 5 l d'ARTECO® 7 + 'COLORI' + P40 = environ 44 - 50 m²; **Effet Fleuri Métallisé:** 1 l d'ARTECO® 7 + 'COLORI' + L50 + P40 = environ 11 - 12 m²; 2,5 l d'ARTECO® 7 + 'COLORI' + L50 + P40 = environ 27 - 30 m²; 5 l d'ARTECO® 7 + 'COLORI' + L50 + P40 = environ 54 - 60 m². **Conditionnement:** ARTECO® 7 est conditionné en pots de 1 l - 2,5 l - 5 l; PRIMART 600 est conditionné en pots de 1 l - 2,5 l - 5 l; le produit L50 est disponible en pots de 0,100 - 0,500 l; le produit P40 est disponible en pots de 0,280 l; 'COLORI' est disponible en 80 et 480 ml. **Température d'application:** supérieure à +5 C et inférieure à +30°C. **Séchage:** hors poussière au bout de 3 - 4 heures environ à 20°C. Sec au bout de 5 - 6 heures à 20°C. Il durcit au bout de 24 heures selon la température ambiante. Aspect du produit: satiné et métallisé. **Résistance:** après durcissement complet, on obtient la formation d'une pellicule transpirante présentant une bonne résistance aux chocs et à l'abrasion. **Nettoyage:** à l'eau et avec des détergents courants 15 jours après l'application. **Nettoyage des outils:** à l'eau et au savon. **Conservation:** dans un bidon bien fermé, même après usage, à une température supérieure à +10°C et inférieure à +30°C. **Stabilité:** 2 ans environ dans des bidons bien fermés, jamais ouverts. **CONSIGNES DE SÉCURITÉ PARTICULIÈRES:** Éviter le contact direct avec la peau. Protéger les yeux et le visage. En cas de contact, rincer immédiatement et abondamment à l'eau et consulter un médecin. Les outils ne doivent pas être nettoyés dans des cours d'eau, des évièrs, etc. **CONSEILS UTILES POUR L'UTILISATEUR:** Les renseignements fournis, d'après les résultats de nos expériences, sont précis et exacts. Les conditions d'utilisation échappant toutefois à notre contrôle, nous déclinons toute responsabilité quant aux avis et aux conseils fournis. Nous conseillons d'effectuer un essai d'application complet sur une petite surface pour s'assurer de la réussite finale. Procéder ensuite à la décoration en gardant constamment sous contrôle les effets décoratifs obtenus. Les teintes peuvent varier, par rapport au catalogue, de 20 à 30% tout comme d'ailleurs d'un peintre à l'autre, nous conseillons par conséquent d'effectuer un essai sur une petite surface avant d'exécuter les travaux. Le travail doit être effectué du début à la fin par la même personne. Le fabricant et le distributeur déclinent toute responsabilité en cas de différence entre un lot et l'autre ou en cas d'il lisibilité de leur étiquette. Au cas où ces lots seraient différents et pour éviter des différences de couleur une fois l'application terminée, mélanger le tout dans un grand bidon avant de commencer à peindre.

Pour obtenir de meilleurs résultats et une pose rapide avec ARTECO 7, il est recommandé d'utiliser le pinceau PV 76 et la spatule spéciale en plastique PV 77.

IMPORTANT: ARTECO® 7 peut être appliqué à la chaux, mais bien assaisonnée et sec.

E Es un barniz al agua para interiores sumamente versátil y de gran efecto estético. Con un movimiento de aplicación simple y esencial, ARTECO® 7 deja la superficie impregnada de barniz al igual que en una tela, donde el color es sinónimo de movimiento, belleza, luz, armonía y emoción. Es posible lograr numerosos efectos decorativos, que pueden ser clásicos, florales y hasta el más sofisticado efecto metalizado. De ese modo cada realización aporta originalidad y armonía al ambiente, donde se destaca el cromatismo y el gusto personal de quienes lo habitan. ARTECO® 7 es un producto de gran calidad ya que es transparente, lavable y puede pintarse encima utilizando cualquier pintura al agua. **CARACTERÍSTICAS:** Para obtener los colores y efectos del catálogo es suficiente con mezclar cuidadosamente ARTECO® 7 con la exacta cantidad de pasta colorante denominada COLORI. En alternativa es posible colorearlo con el Sistema Tintométrico VALCLONE. Para obtener esfumados Metalizados es necesario añadir el producto L50 de 0,100 o 0,500 litros, disponible en 6 tonalidades diferentes. Para variar el color de las partículas de ARTECO® 7 es necesario añadir el producto P40 de 0,280 l, disponible en una gama de 11 colores. Los efectos decorativos que pueden obtenerse con ARTECO® 7 son los siguientes: **Efecto Clásico:** ARTECO® 7 + 'COLORI'. **Efecto Clásico Metalizado:** ARTECO® 7 + 'COLORI' + L50. **Efecto Floral:** ARTECO® 7 + 'COLORI' + P40. **Efecto Floral Metalizado:** ARTECO® 7 + 'COLORI' + L50 + P40. Las exactas cantidades de producto que deben añadirse a ARTECO® 7 para obtener los colores del catálogo se indican en la tabla de pág. 83 - 84. **APLICACIÓN:** A continuación mostramos el procedimiento para conseguir con ARTECO® 7 el Efecto Clásico Envejecido y el Efecto Mármol Veteado. **1) ARTECO® 7 Efecto Clásico Envejecido:** Aplicar y trabajar el producto de forma gradual en una pequeña superficie (aprox. 1 - 2 m²) empleando el Pincel especial PV 76. La técnica de aplicación consiste en extender la pintura en todas las direcciones, alternando las pinceladas de derecha a izquierda y viceversa, de abajo hacia arriba y viceversa, de modo que el producto se uniforme adecuadamente. Después de aprox. 5 - 10 minutos a 20°C, volver a pasar sobre la zona tratada el mismo pincel PV 76 pero sin producto, desplazando las partículas hacia las zonas donde faltan, de manera suave y superficial. Cuando la parte lisa de pintura está seca y las partículas sobresalientes aún están húmedas (después de aprox. 10 minutos), alisar apenas ARTECO® 7 efectuando un movimiento alternado y cruzado con la Espátula plástica PV 77. **Nota:** En soportes muy rugosos, granulados, etc., aplicar ARTECO® 7 solo con el Pincel especial PV 76, sin utilizar la espátula de plástico PV 77, para obtener del mismo modo un Efecto Envejecido. **2) ARTECO® 7 Efecto Mármol Veteado:** Aplicar el producto horizontal o verticalmente, empleando el Pincel especial PV 76. La técnica de aplicación, muy importante para conseguir el efecto veteado, consiste en mantener la dirección inicial con pequeñas pinceladas de ancho, 10 - 15 cm de largo. Después de aprox. 15 - 20 minutos de la aplicación del producto a 20°C, cuando la parte lisa de la pintura está seca y las partículas sobresalientes aún están húmedas, alisar la superficie con la Espátula de plástico PV 77 ejerciendo una presión ligera sobre las partículas, aplastándolas con la espátula en posición oblicua y siguiendo la misma dirección de las pinceladas descritas anteriormente. **NORMAS PARA EL USO: 3) Paredes viejas.** Quitar la pintura vieja descascarada y harinosa y lavar con jabones específicos. Estucar la superficie donde sea necesario con un material a tal efecto. Cuando el estuco se haya secado, luego de 4 horas a 20°C, aplicar como fijador una mano de PRIMART 600 diluido al 50% con agua. Después de aproximadamente 4 horas a 20°C, aplicar una segunda mano de PRIMART 600 diluido al 15 - 20% con agua. Si, en cambio, las superficies no son harinosas, una vez que el plaste se haya secado, aplicar una mano de PRIMART 600 diluido al 15 - 20% con agua. Después de 4 horas a 20°C, proceder a la aplicación de ARTECO® 7 como se describe en el punto 1 ó 2. **4) Paredes nuevas.** Estucar apropiadamente la superficie a tratar donde sea necesario, utilizando un producto a tal efecto. Una vez seco, transcurridas aprox. 4 horas a 20°C, lijir y aplicar una mano de PRIMART 600 diluido al 15 - 20% con agua. Después de 4 horas a 20°C, proceder a la aplicación de ARTECO® 7 como se describe en el punto 1 ó 2. **DATOS TÉCNICOS: Peso Específico:** ARTECO® 7 1.020 ± 30 gr/l. a 20°C; PRIMART 600: 1.600 ± 30 gr/l. a 20°C. **Dilución:** ARTECO® 7 y los productos L50 y P40 están listos para usar; PRIMART 600 debe diluirse al 15 - 20% con agua. **Rendimiento:** ARTECO® 7 aproximadamente 1 litro cada 7 - 8 m²; PRIMART 600 aproximadamente 1 litro cada 10 - 12 m². **Efecto Clásico:** 1 litro de ARTECO® 7 + 'COLORI' = aprox. 8 - 9 m²; 2,5 litros de ARTECO® 7 + 'COLORI' = aprox. 20 - 21 m²; 5 litros de ARTECO® 7 + 'COLORI' = aprox. 40 - 42 m². **Efecto Clásico Metalizado:** 1 litro de ARTECO® 7 + 'COLORI' + L50 = aprox. 10 - 11 m²; 2,5 litros de ARTECO® 7 + 'COLORI' + L50 = aprox. 25 - 27 m²; 5 litros de ARTECO® 7 + 'COLORI' + L50 = aprox. 50 - 54 m². **Efecto Floral:** 1 litro de ARTECO® 7 + 'COLORI' + P40 = aprox. 9 - 10 m²; 2,5 litros de ARTECO® 7 + 'COLORI' + P40 = aprox. 22 - 25 m²; 5 litros de ARTECO® 7 + 'COLORI' + P40 = aprox. 44 - 50 m². **Efecto Floral Metalizado:** 1 litro de ARTECO® 7 + 'COLORI' + L50 + P40 = aprox. 11 - 12 m²; 2,5 litros de ARTECO® 7 + 'COLORI' + L50 + P40 = aprox. 27 - 30 m²; 5 litros de ARTECO® 7 + 'COLORI' + L50 + P40 = aprox. 54 - 60 m². **Embalagens:** ARTECO® 7 está disponível em embalagens de 1 l - 2,5 l - 5 l; PRIMART 600 é fornecido em embalagens de 1 l - 2,5 l - 5 l; o produto L50 é de 0,100 l - 0,500 l; o produto P40 é de 0,280 l; 'COLORI' está disponível em formato de 80 ml e 480 ml. **Temperatura de aplicação:** superior a +5°C e inferior a +30°C. **Secagem:** sem pó, após cerca de 3 - 4 horas a 20°C. Seco após 5 - 6 horas a 20°C. Endurece após 24 horas consoante a temperatura ambiente. **Aspecto do produto:** satinado e metalizado. **Resistência:** após o completo endurecimento, se obtine uma película transpirante com buena resistencia a los golpes y a la normal abrasión. **Lavable:** con agua y detergentes comunes después de 15 días de la aplicación. **Lavado de las herramientas:** con agua y jabón. **Conservación:** en lata bien cerrada, aún después del uso, a una temperatura mayor de +10°C y menor de +30°C. **Estabilidad:** aproximadamente 2 años en envases bien cerrados de fábrica. **NORMAS ESPECIALES DE SEGURIDAD:** Evitar el contacto directo con la piel, proteger los ojos y el rostro en caso de contacto, lavar inmediatamente con abundante agua y consultar un médico. Las herramientas no deben lavarse en cursos de agua, vertederos, etc. **ADVERTENCIAS PARA EL USUARIO:** La información suministrada, que se basa en nuestra propia experiencia, es exacta y precisa. Sin embargo, no estando bajo nuestro control las condiciones de aplicación, no nos asumimos ninguna responsabilidad por los consejos y sugerencias suministrados. Se aconseja efectuar el ciclo de aplicación completo sobre una pared pequeña para comprobar los resultados, luego proseguir la decoración controlando constantemente los efectos decorativos obtenidos. Los colores pueden variar de un 20% a un 30%; con respecto al catálogo así como entre una partida y otra, por lo tanto se aconseja realizar una prueba con una pequeña cantidad antes de realizar el trabajo completo. Cada trabajo debe ser comenzado y terminado por la misma persona. El fabricante y el distribuidor no se asumen ninguna responsabilidad por diferencias entre partidas o que la misma sea legible. Si las partidas son diferentes, para evitar cambios de color una vez realizada la aplicación, es aconsejable mezclar todo el material en un recipiente grande antes de iniciar la aplicación. Para conseguir el mejor resultado con ARTECO® 7 y trabajando de manera veloz se aconseja utilizar el Pincel PV 76 y la Espátula de plástico PV 77.

IMPORTANTE: ARTECO® 7 se puede aplicar sobre revocos de cal en interiores siempre que estén establecidos y secos.

D Es handelt sich bei diesem Produkt um eine Farbe auf Wasserbasis für den Innen, die besonders vielseitig ist und eine große ästhetische Wirkung erzielt. Einfach und mit wenigen Bewegungen auszutragen, durchtränkt ARTECO® 7 die Unterfläche mit Farbe, wie bei einem wertvollen Gemälde, wo die Farbe Bewegung, Schönheit, Licht, Harmonie und Emotionen hervorruft. Die erzielbaren Dekorationseffekte sind vielfältig und variieren von klassisch über floral bis zu einem ausgereiften Metall-Effekt. Jede Realisierung trägt dazu bei, ein originelles, harmonisches Ambiente zu schaffen, wo Farbenfreudigkeit und persönlicher Stil vorherrschen. ARTECO® 7 ist ein hochwertiges Produkt, denn es ist atmungsfähig und abwaschbar und kann mit jeder Farbe auf Wasserbasis überschrieben werden. **EIGENSCHAFTEN:** Um die im Katalog gezeigten Farben und Effekte zu erzielen, muss ARTECO® 7 sorgfältig mit der exakten Menge Farbpaste 'COLORI' vermischt werden. Alternativ dazu kann das Produkt auch mit dem Farbmischsystem VALCLONE abgemengt werden. Für die Metall-Nuancen muss das Produkt L50 (0,100 bzw. 0,500 l), lieferbar in 6 verschiedenen Farbtönen, zugefügt werden. Zur Veränderung der Farbpartikel von ARTECO® 7 ist das Produkt P40 (0,280 l) beizumischen, der in 11 verschiedenen Färbungen erhältlich ist. Folgende Dekor-Effekte können mit ARTECO® 7 erzielt werden: **Klassischer Effekt:** ARTECO® 7 + 'COLORI'. **Klassischer Metall-Effekt:** ARTECO® 7 + 'COLORI' + L50. **Blumeneffekt:** ARTECO® 7 + 'COLORI' + P40. **Metallic-Blumeneffekt:** ARTECO® 7 + 'COLORI' + L50 + P40. Die genauen Produktmengen, die ARTECO® 7 zuzufügen sind, um die Farben des Katalogs zu erzielen, sind in der Tabelle auf Seite XX angegeben. **ANWENDUNG:** Im Folgenden ist die Vorgehensweise beschrieben, um mit ARTECO® 7 den klassischen Antikeffekt und den geäderten Marmoreffekt zu erzielen. **1) ARTECO® 7 Klassischer Antikeffekt:** Tragen Sie das Produkt nach und nach auf einer kleinen Fläche (1 - 2 qm) mit Hilfe des Pinsels PV 76 auf. Die Auftragstechnik besteht darin, die Farbe in alle Richtungen aufzutragen, abwechselnd in waagerechter (von links nach rechts und umgekehrt) und senkrechter Richtung (von unten nach oben und umgekehrt), um das Produkt gleichmäßig zu verteilen. Nach etwa 5 - 10 Minuten bei 20°C überstreichen Sie den bereits bearbeiteten Teil erneut mit dem Pinsel PV 76, jedoch ohne Farbe; führen Sie mit weichen Pinselstrichen auf der Oberfläche die Farbpartikel zu den leer gebliebenen Bereichen. Wenn der ganze Teil der Farbe trocken ist, die hervorragenden Farbpartikel jedoch noch feucht sind (nach etwa 10 Minuten), glatte ARTECO® 7 leicht mit dem Kunststoffspachtel PV 77 mit abwechselnden, überkreuzenden Spachtelstrichen glätten. **Hinweis:** Tragen Sie ARTECO® 7 auf sehr rauen, löchrigen Untergründen nur mit dem Pinsel PV 76 und ohne Verwendung des Kunststoffspachtels PV 77 auf. Sie erhalten so ebenfalls einen Antikeffekt. **2) ARTECO® 7 Geädertes Marmoreffekt:** Tragen Sie das Produkt quer, senkrecht oder auch waagrecht mit Hilfe des Pinsels PV 76 auf. Die Auftragstechnik, die sehr wichtig zum Erhalt des Maserungseffektes ist, sieht die Beibehaltung der Anfangsrichtung mit kleinen, etwa 10 - 15 cm langen Pinselstrichen vor. Glätten Sie 15 - 20 Minuten nach Auftrag des Produktes (bei ca. 20°C Raumtemperatur), wenn der glatte Teil der Farbe trocken ist und die hervorragenden Farbpartikel noch feucht sind, die Oberfläche mit dem Kunststoffspachtel PV 77. Üben Sie auf die hervorstehenden Farbpartikel leichten Druck aus und drücken Sie sie mit schrägen Spachtelstrichen - unter Beibehaltung der anfangs gewählten Pinselrichtung (siehe oben) - ein. **HINWEISE ZUR VERWENDUNG: 3) Alte Wände.** Entfernen Sie alte, nicht anhaftende und abbröckelnde Farbe vom Untergrund und säubern Sie diesen mit Wasser und geeigneten Seifen. Spachteln Sie anschließen die Wände, falls erforderlich, mit geeignetem Stück. Wenn der Stück trocken ist, nach etwa 4 Stunden bei 20°C, als Fixiermittel eine Schicht PRIMART 600, zu 50% mit Wasser verdünnt, auftragen. Nach einer Trocknungszeit von etwa 4 Stunden bei 20°C bringen Sie eine zweite Schicht PRIMART 600 auf, diesmal zu 15 - 20% mit Wasser verdünnt. Sind die Oberflächen nicht bröckelig, tragen Sie nach Austrocknung der Füllmasse eine Schicht PRIMART 600, zu 15 - 20% mit Wasser verdünnt, auf. Fahren Sie nach 4 Stunden bei 20°C mit dem Auftrag von ARTECO® 7 entsprechend der Beschreibung unter Punkt 1 bzw. 2 fort. **4) Neue Wände.** Verspachteln Sie die zu behandelnde Oberfläche an den erforderlichen Stellen mit geeignetem Stück. Nach Trocknung des Stückes (etwa 4 Stunden bei 20°C) schmirgeln Sie die Wand ab und tragen dann eine Schicht PRIMART 600, zu 15 - 20% mit Wasser verdünnt, auf. Fahren Sie nach 4 Stunden bei 20°C mit dem Auftrag von ARTECO® 7 entsprechend den Angaben unter Punkt 1 fort. **TECHNISCHE ANGABEN: Spezifisches Gewicht:** ARTECO® 7 1.020 ± 30 gr/l bei 20°C; PRIMART 600: 1.600 ± 30 gr/l bei 20°C. **Verdünnung:** ARTECO® 7, und die Produkte L50 und P40 sind gebrauchsfertig; PRIMART 600 muss mit 15 - 20% Wasser verdünnt werden. **Ergiebigkeit:** ARTECO® 7 etwa 1 l für 7 - 8 qm; PRIMART 600 etwa 1 l für 10 - 12 qm. **Klassischer Effekt:** 1 l ARTECO® 7 + 'COLORI' = etwa 8 - 9 qm; 2,5 l ARTECO® 7 + 'COLORI' = etwa 20 - 21 qm; 5 l ARTECO® 7 + 'COLORI' = etwa 40 - 42 qm. **Klassischer Metall-Effekt:** 1 l ARTECO® 7 + 'COLORI' + L50 = etwa 10 - 11 qm; 2,5 l ARTECO® 7 + 'COLORI' + L50 = etwa 25 - 27 qm; 5 l ARTECO® 7 + 'COLORI' + L50 = etwa 50 - 54 qm. **Blumeneffekt:** 1 l ARTECO® 7 + 'COLORI' + P40 = etwa 9 - 10 qm; 2,5 l ARTECO® 7 + 'COLORI' + P40 = etwa 22 - 25 qm; 5 l ARTECO® 7 + 'COLORI' + P40 = etwa 44 - 50 qm. **Metallic-Blumeneffekt:** 1 l ARTECO® 7 + 'COLORI' + L50 + P40 = etwa 11 - 12 qm; 2,5 l ARTECO® 7 + 'COLORI' + L50 + P40 = etwa 27 - 30 qm; 5 l ARTECO® 7 + 'COLORI' + L50 + P40 = etwa 54 - 60 qm. **Embalagens:** ARTECO® 7 está disponível em embalagens de 1 l - 2,5 l - 5 l; PRIMART 600 é fornecido em embalagens de 1 l - 2,5 l - 5 l; o produto L50 é de 0,100 l - 0,500 l; o produto P40 é de 0,280 l; 'COLORI' está disponível em formato de 80 ml e 480 ml. **Temperatura de aplicação:** superior a +5°C e inferior a +30°C. **Secagem:** sem pó, após cerca de 3 - 4 horas a 20°C. Seco após 5 - 6 horas a 20°C. Endurece após 24 horas consoante a temperatura ambiente. **Aspecto do produto:** acetinado e metalizado. **Resistência:** após o endurecimento completo, obtém-se uma camada transpirável com boa resistência aos impactos e à abrasão normal. **Lavabilidade:** com água e detergentes comuns 15 dias após a aplicação. **Limpeza ferramentais:** com água e detergente. **Conservação:** em lata bem fechada, mesmo após o uso, a uma temperatura superior a +10°C e inferior a +30°C. **Estabilidade:** cerca de 2 anos em embalagens bem fechadas e nunca abertas. **NORMAS ESPECIAIS DE SEGURANÇA:** Evitar o contato direto com a pele, proteger olhos e rosto; em caso de contato, lavar imediatamente com água abundante e consultar o médico. As ferramentas não devem ser lavadas em cursos de água, esgotos, etc. **AVISOS PARA O USUÁRIO:** As informações fornecidas são exatas e precisas, de acordo com nossa experiência. No entanto, sendo que as condições de uso não estão sob o nosso controle, não assumimos qualquer responsabilidade pelos conselhos e sugestões fornecidos. É recomendável efetuar o ciclo aplicativo completo numa parede pequena para verificar se o resultado é perfeito, e depois continuar com a decoração, controlando sempre os efeitos decorativos obtidos. As tintas podem variar 20 a 30% em relação ao catálogo e entre aplicadores diferentes e, portanto, é aconselhável efetuar um teste em uma pequena superfície antes de efetuar o trabalho. Os trabalhos devem ser começados e terminados pela mesma pessoa. O fabricante e o distribuidor não assumem qualquer responsabilidade por eventuais diversidades entre aplicações ou em caso de legibilidade da mesma. Caso existam diferenças, para evitar diferenças de cor na aplicação, é necessário misturar todo o material em um recipiente grande antes de iniciar a aplicação. Para obter um melhor resultado com ARTECO® 7, trabalhando de forma rápida, é aconselhável usar o pincel PV 76 e a espátula de plástico PV 77 específica.

P É uma tinta à base de água para interiores muito versátil e de grande impacto estético. Com gestos simples e essenciais de aplicação, ARTECO® 7 transforma a superfície impregnada de tinta em uma preciosa tela em que a cor representa movimento, beleza, luz, harmonia e emoção. Os efeitos decorativos que podem ser obtidos são múltiplos e variam do efeito clássico ao efeito floral, sem esquecer o efeito metalizado mais sofisticado. Cada aplicação contribui pois para criar um ambiente original e harmonioso onde predominam o cromatismo e o gosto pessoal. ARTECO® 7 é um produto de elevada qualidade uma vez que é transparente, lavável e pode receber por cima qualquer outra tinta de água. **CARACTERÍSTICAS:** Para obter as cores e os efeitos do catálogo, é necessário misturar cuidadosamente ARTECO® 7 com a exata quantidade de massa de cor, denominada COLORI. Em alternativa, é possível colorir com o Sistema Tintométrico VALCLONE. Para obter as nuances metalizadas, é necessário adicionar o produto L50 de 0,100 litros ou de 0,500 litros, fornecido em 6 tonalidades diferentes. Para modificar a cor das partículas de ARTECO® 7, é adicionado o produto P40 de 0,280 litros, disponível em 10 cores diferentes. Os efeitos decorativos que podem ser obtidos com ARTECO® 7 são os seguintes: **Efeito Clássico:** ARTECO® 7 + 'COLORI'. **Efeito Clássico Metalizado:** ARTECO® 7 + 'COLORI' + L50. **Efeito Floral:** ARTECO® 7 + 'COLORI' + P40. **Efeito Floral Metalizado:** ARTECO® 7 + 'COLORI' + L50 + P40. As quantidades exatas de produto a adicionar ao ARTECO® 7 para obter as cores do catálogo são indicadas na tabela da pág. 23 - 24. **APLICAÇÃO:** Em seguida indicamos o procedimento usado para obter, com ARTECO® 7, o efeito clássico antigo e o efeito marmorizado. **1) ARTECO® 7 Efeito clássico antigo:** aplicar e trabalhar o produto gradualmente em uma pequena superfície (cerca de 1 - 2 m²), usando o pincel PV 76. A técnica de aplicação consiste em aplicar a tinta em todas as direções, alternando as pinceladas da direita para a esquerda e vice-versa, de baixo para cima e vice-versa, de modo que o produto se uniformize de forma adequada. Após cerca de 5 - 10 horas a 20°C, voltar a passar na parte já tratada com o pincel PV 76 sem produto, deslocando as partículas para as zonas onde estão em falta, com pinceladas suaves na superfície. Quando a parte lisa da pintura estiver seca, enquanto que as partículas em relevo estão ainda úmidas (após cerca de 10 minutos), alisar o ARTECO® 7 ligeiramente com a espátula de plástico PV 77, alternando e cruzando os movimentos da espátula. **N.B:** Em suportes muito rugosos, granulados, etc., aplicar ARTECO® 7 somente com o pincel PV 76, sem usar a espátula de plástico PV 77, obtendo-se igualmente um efeito antigo. **2) ARTECO® 7 Efeito marmorizado:** aplicar o produto transversalmente, verticalmente ou ainda horizontalmente, usando o pincel PV 76. A técnica de aplicação, muito importante para obter o efeito marmorizado, consiste em manter a direção inicial com pequenas pinceladas de um comprimento de cerca de 10 - 15 cm. Após cerca de 15 - 20 minutos a 20°C da aplicação do produto, quando a parte lisa da pintura estiver seca, enquanto que as partículas em relevo estão ainda úmidas, alisar a superfície com a espátula de plástico PV 77, exercendo uma ligeira pressão nas partículas de produto em relevo, esmagando-as com a espátula em posição obliqua e seguindo a mesma direção das pinceladas descritas acima. **NORMAS DE USO: 3) Paredes antigas.** Eliminar a tinta antiga que não estiver bem fixa ou que estiver esfarelada e lavar com um produto adequado. De seguida, se necessário, estucar a superfície com estuque apropriado. Quando o estuque estiver seco, após cerca de 4 horas a 20°C, aplicar como fixador uma demão de PRIMART 600 diluído a 50% com água. Após cerca de 4 horas a 20°C, aplicar uma segunda demão de PRIMER 600 colorido e diluído a 15 - 20% com água. Se as superfícies não estiverem esfareladas, quando o estuque estiver seco, aplicar uma demão de PRIMART 600 diluído a 15 - 20% com água. Após 4 horas a 20°C, proceder à aplicação de ARTECO® 7 tal como descrito no ponto 1 ou 2. **4) Paredes novas.** Se necessário, estucar adequadamente a superfície a tratar com estuque apropriado. Quando o estuque estiver seco, decoradas cerca de 4 horas a 20°C, aplicar uma demão de PRIMART 600 diluído a 15 - 20% com água. Após 4 horas a 20°C, prosseguir com a aplicação de ARTECO® 7 tal como referido no ponto 1 ou 2. **DADOS TÉCNICOS: Peso específico:** ARTECO® 7 1.020 ± 30 g/l a 20°C; PRIMART 600

HR-BIH SER-CG
Boja na bazi vode, za unutrašnju, prelijepog estetskog efekta. Sa jednostavnim potezima nanosenja ARTECO 7 daje dekorisanim površinama pun izgled kao kod nekog dragocijne-nog platna u kojem je boja u pokretu puna ljepote, svjetlosti, harmonije i emocija. Dekorativni efekti koji se dobijaju su mnogostruki i variraju od klasicnog preko cvjetnog do najtrajnijeg metaliziranog.

Svaka izvedba ovog materijala doprinosi kreiranju originalnih i skladnih ambijenata u kojima prevladava vjesebajnost i personalizirani stil. ARTECO 7 je proizvod visoke kvalitete sa osobinama prozračnosti, perljivosti i mogućnoscu jednostavnog prebojavanja sa nekom drugom bojom na bazi vode.
KARAKTERISTIKE:
Da bi se dobile nijanse i efekti iz kataloga potrebno je pazljivo zamjesati ARTECO 7 sa tacnom količinom koloranta COLORI. ARTECO 7 je mecuje tonirani i po sistemu VALCLONE. Da bi se dobili metalizirajući preljevi neophodno je dodati proizvod L50 u kolicini LT. 100 ili LT. 0,500 koji je ponudjen u 6 razlicitih efekata. Da bi se promijenile boje tackica ARTECO 7 potrebno je dodati proizvod P40 u kolicini od LT. 0,280 koji je raspoloziv u 11 razlicitih tonova. Dekorativni efekti koji se mogu dobiti sa ARTECO 7 su sljirdeci:
Klasicni Efekat: ARTECO 7 + COLORI.
Klasicni Efekat Metalizirani: ARTECO 7 + COLORI + L50.
Efekat Cvjetni: ARTECO 77 + COLORI + P40.
Efekat Cvjetni Metalizirani: ARTECO 7 + COLORI + L50 + P40.
Tacne kolicine proizvođač koje se ubacuju u boju ARTECO 7 kako bi se dobile nijanse kataloga su prikazane u tabeli na strani 83 - 84.
NANOSENJE:
Sljideći opis postupka koji omogućuje postizanje, primjenom ARTECO 7, klasicnog Antickog Efekta i Efekta Mramora.
1) ARTECO 7 Klasicni Anticki Efekat: naneseite proizvod i postupno ga obradjujte na malo površini (otprilike 1 - 2 m²) pomocu posebnog cetke PV 76. Tehnika nanosenja sastoji se u razvlacenju boje u svim smjerovima, izmjenjujuci poteze cetkicom s desna na lijevo i obratno,oduzec prema dole i obratno,tako da se proizvod ujednaci na odgovarajuci nacin.Nakon otprilike 5 - 10 minuta pri temperaturi od 20°C, ponovo predjite vec nanese na površine cetkom PV 76 s malo materijala.pomjerajuci izbocene cestice materijala laganim pokretima.Kada je glatka površina boje sa izbocene cestice jos mokre (nakon otprilike 10 minuta) izglacati laganim unakrsnim pokretima ARTECO 7 plasticom spatlom PV 77.
N.B.:
Na hrapavim površinama nanijeti ARTECO 7 cetkom PV 76 bez koristenja spatle PV 77, postize se isti Klasicni Anticki Efekat.
2) ARTECO 7 Efekat Zilastog Mramora: nanijeti proizvod u vertikalnim,horizontalnim i kosim pravcima,koristeći cetku PV 76. U ovoj tehnici vrlo je vazno za dobijanje Zilnog Efekta pratiti nanosenje materijala u istom smjeru duzine 10 - 15 cm. Nakon 15 - 20 minuta pri 20°C od razvlacenja proizvoda dok je glatka površina boje sa izbocene cestice jos mokre izglacati laganim pritiskom boju spatlom PV 77 prateci smjer kojim je materijal vec nanesen.
Pravila primjene:
3) Stari zidovi.
Odrstanite staru boju koja otpada l operite površinu odgovarajucim deterdzentima.Zatim izglotvati površinu gdje je potrebno. Kada je glet suh nakon otprilike 4 sata pri temperaturi od 20°C, nanijeti kao ucscrvaciva, jednu ruku PRIMARAT 600 razrijeđenog u 50% vode. Nakon otprilike 4 sata pri temperaturi od 20°C nanesite drugu ruku Primart 600 razrijeđenog vodom 15 do 20%. Nakon 4 sata pri 20°C nastaviti s nanosenjem ARTECO 7 kako je opisano u stavkama 1 ili 2.
4) Novi Zidovi.
Izglotvati površinu gdje je potrebno.Kada je glet suh nakon otprilike 4 sata pri temperaturi od 200C,nanijeti jednu ruku PRIMARAT 600 razrijeđenog u s vodom 15 do 20%. Nakon 4 sata pri 20°C nastaviti s nanosenjem ARTECO 7 kako je opisano u stavkama 1 ili 2.
TEHNIKI PODACI: Specifčna težina: ARTECO 7: 1,020 ± 30 gr/ LT pri 20°C; PRIMARAT 600:1,600 ± 30 gr/LT pri 20°C.
Razrijeđivajnje: ARTECO 7, proizvod L50 i proizvod P40 spremni su za upotrebu; PRIMARAT 600 razrijeđuje se 15 do 20% s vodom.
Utrosak: ARTECO 7 LT 1 za 7 - 8 m²; PRIMARAT 600 LT. 1 za 10 - 12 m².
Klasicni Efekat: LT. 1 ARTECO 7 + COLORI = cca 8 - 9 m²; LT. 2,5 ARTECO 7 + COLORI = cca 20 - 21 m²; LT. 5 ARTECO 7 + COLORI = cca 40 - 42 m²;
Klasicni Efekat Metalizirani: LT. 1 ARTECO 7 + COLORI + L50 = cca 10 - 11 m²; LT. 2,5 ARTECO 7 + COLORI + L50 = cca 25 - 27 m²; LT. 5 ARTECO 7 + COLORI + L50 = cca 50 - 54 m²;
Efekat Cvjetni: LT. 1 ARTECO 7 + COLORI + P40 = cca 9 - 10 m²; LT. 2,5 ARTECO 7 + COLORI + P40 = cca 22 - 25 m²; LT. 5 ARTECO 7 + COLORI + P40 = cca 44 - 50 m²;
Efekat Cvjetni Metalizirani: LT. 1 ARTECO 7 + COLORI + L50 + P40 = cca 11 - 12 m²; LT. 2,5 ARTECO 7 + COLORI + L50 + P40 = cca 27 - 30 m²; LT. 5 ARTECO 7 + COLORI + L50 + P40 = cca 54 - 60 m²;
Pakovanje: ARTECO 7 je dostupan u pakovanjima od LT. 1 - LT. 2,5 - LT. 5; PRIMARAT 600 pakuje se od LT. 1 - LT. 2,5 - LT. 5; proizvod L50 u pakovanju od LT. 0,100 - 0,500; proizvod P40 u LT. 0,280; COLORI u pakovanjima od ML. 80, 160 i 480.
Temperatura nanosenja: veka od +5°C1 manja od +30°C.
Vrijeme susenja: Suh na dodir nakon 3 do 4 sata pri temperaturi od 20°C. Potpuno suh nakon 5 - 6 sati pri 20°C. Stvrđnjava se nakon 24 sata, ovisno od temperature prostorije. Izgeled proizvoda:
Satenat: I metalizirani.
Optornost: Nakon potpunog stvrđnjavanja stvara se paropropusni sloj prilično otporan na udarce i ubojicajna trljanja.
Pranje: Vodom I obicnim deterdzentom, 15 dana nakon nanosenja.
Ciscenje alata: Vodom I sapunom.
Cuvanje: U dobro zatvorenoj limenoj kanti(c i nakon upotrebe), na temperaturi vijoj od +10°C I nizoj od +30°C.
Postojanost: Otprilike 2 godine u dobro zatvorenim I neotvaranim pakovanjima.
UPOZORENJE ZA KORISNIKA: Navedeni podaci, koji su rezultat iskustva, su tacni i precizni.Ukoliko nacin primjene ne bude prema navedenim standardima ne snosimo nikakvu odgovornost za navedene savjete i sugestije. Nijanse mogu da variraju, prema katalogu, od 20% do 30% u zavisnosti od serija proizvoda, te stoga savjetujemo da nijansu isprobate na manjoj površini prije nastavka rada. Proizvođač i distributer na snose nikakvu odgovornost za eventualne razlike u serijama ili u slučaju ne podudarnosti iste. U slučaju da serije materijala budu razlicite, tu razliku u nijansi mozete izbjeći tako što ce te pomjesati svu količinu materijala u jednoj velikoj posudi prije pocetka nanosenja. Za postizanje navedenih efekata sa ARTECO 7 i efikas rad savjetuje se upotreba specialne cetke PV 76 i spatle PV 77.

VAZNO: ARTECO 7 moze se nanositi na stare i suhe krecne zbuke.

Точк yönlü ve büyük estetik etkiye sahip içü şü bir tablodur. Basit ve gerekli uygulama tutumları ile ARTECO 7, renjin hareket, güzellik, ışık, amoni ve duyu olduğu değeri bir tablodaki gibi alanı resim ile dolu yapar. Elde edilmiş dekoratif etkeler sayısızdır ve en anında metalize efektini elde edene kadar klasikin formda çeşitlik göstermektedir. Her üretime, kromatizim ve kişisel zevkin baskın olduğu orijinal ve amonik bir ortam oluşturulmaya katkıda bulunmaktadı. ARTECO 7, nefes almayı elverişli, uykanabilir ve her türlü sü tablo ile üzeri boyanabilir olduğundan dolayı yüksek kaliteli bir üründür.
ÖZELLİKLER:
Kullanıcı renklerini ve efektlerini elde etmek için, COLORI olarak adlandırılan doğru renklendirici macun miktarı ile ARTECO 7'yi dikkatli bir şekilde karıştırmak gerekmektedir. Alternatif olarak, VALCLONE Metrik Boyama Sistemi ile de renklendirilebilmektedir. Daha sonra Metalize gökgelemdimelere sahip olmak için, 6 farklı tonda tedarik edilen 0,100 veya 0,500 LT'lik L50 eklemek gerekmektedir. ARTECO 7'nin partikül rengini değiştirmek için, 11 farklı renkte mevcut olan 0,280 LT'lik P40 eklenmelidir. ARTECO 7'ile elde edilen dekoratif etkeler aşağıdaki gibidir:
Klasik Efekt: ARTECO 7 + COLORI.
Metalize Klasik Efekt: ARTECO 7 + COLORI + L50.
Floral Efekt: ARTECO 7 + COLORI + P40.
Metalize Floral Efekt: ARTECO 7 + COLORI + L50 + P40.
Kullanıcı Renklerini elde etmek için ARTECO 7'ye eklenmek doğru ürün Damarları, Tabloda aktarılmaktadır syf. 83-84.
UYGULAMA:
Aşağıda, ARTECO 7 ile Antik Klasik Efekt ve Mermer Damarlı Efekt elde etmek için kullanılan yöntem aktarıyoruz.
1) ARTECO 7 Antik Klasik Efekt: PV 76 no'lu fırçayı kullanarak, küçük bir alan (yaklaşık 1 - 2 m²) üzerine yavaş yavaş ürünü tatbik ediniz ve çalsınız. Uygulama tekniği, ürünü uygun bir şekilde uygulananak üzere fırça darbeleri sağdan sola veya tam tersine, aşağıdan yukarıya veya tersine değişimli olarak yaparız. Tüm yönlere tabloyu genişletmeye dayanmaktadır. 20°C'de yaklaşık 5 - 10 dakika sonra, yüzeye yumuşak fırça darbeleri ile, partikülleri eksik bölgelere doğru kaydırarak, her zaman PV 76 no'lu fırçayı kullanarak fakat ürünü olmadan önceden ele alınan bölümi yeniden geçiniz. Tablonun pürüzsüz bölümlü kuruduğu zaman, kabartmalı partiküller henüz ısınmışken (yaklaşık 10 dakika sonra), spatulaya benzer aletleri değişimli olarak ve çarpazlama yaparak, plastik PV 77 no'lu Spatula ile ARTECO 7'yi hafif bir şekilde yüzmeniz.
NOT:Çok pürüzlü, kaba, yüz. 5 destekler üzerinde plastik PV 77 no'lu spatula kullanırsanız sadece PV 76 no'lu Fırça ile ARTECO 7'yi tatbik ediniz, eşit bir şekilde Antik bir Efekt elde edilecektir.
2) ARTECO 7 Mermer Damarlı Efekt: PV 76 no'lu fırçayı kullanarak, ürünü enkleme veya dikme olarak veya yatay olarak tatbik ediniz. Damarlı Efekt elde etmek için çok önemli olan uygulama tekniği, yaklaşık 10 - 15 cm'lik uzunluğun küçük fırça darbeleri ile başlangıç yönünü kurmaya dayanmaktadır. Ürünün geçirmesinden 20°C'de yaklaşık 15 - 20 dakika sonra, tablonun pürüzsüz bölümlü kuruduğu zaman, kabartmalı partiküller henüz ısınmışken, kabartmalı ürün partikülleri üzerine hafif bir basınç uygulayarak, spatula ile bunlara eşik pozisyonda bastırarak ve yukarıda tanımlanan fırça darbelerinin aynı yönünü tatbik ederek, plastik PV 77 no'lu Spatula ile yüzeyi yumuşatınız.
KULLANIM KURALLARI:
Ekşi Duvarlar.
Kötü tabirleneye ve toz haline getirilen eşik resimler ortadan kaldırınız ve uygun sabunlu bir yıkayıcıma. Daha sonra yüzeyi, gereken yerde, uygun dolgu maddesi ile doldürünüz. Dolgu maddesi kuruduğu zaman, 20°C'de yaklaşık 4 saat sonra, su ile % 50 sulandırılmış bir PRIMARAT 600 dokunuşunu sabitleştirme maddesi olarak tatbik ediniz. 20°C'de yaklaşık 4 saat sonra, su ile % 15 - 20 sulandırılmış ikinci bir PRIMARAT 600 dokunuşunu daha tatbik ediniz Eđer yüzeyler toz haline getirilmemiş ise, dolgu maddesi kuruduğu zaman, su ile % 15 - 20 sulandırılmış bir PRIMARAT 600 dokunuşunu tatbik ediniz. 20°C'de 4 saat sonra, 1 veya 2 maddede anlatıldığı gibi ARTECO 7'nin tatbik edilimesi ile işleme devam etmeniz.
4) Yeni Duvarlar.
İşlem yapılabcek yüzeyi, gereken yerde, uygun dolgu maddesi ile doldürünüz. 20°C'de yaklaşık 4 saat sonra, dolgu maddesi kuruduğu zaman, su ile % 15 - 20 sulandırılmış bir PRIMARAT 600 dokunuşunu tatbik ediniz. 20°C'de 4 saat sonra, 1 veya 2 maddede anlatıldığı gibi ARTECO 7'nin tatbik edilimesi ile işleme devam ediniz.
TEKNİK VERİLER: Özgüü Ağırlık: ARTECO 7 1.020 ± 30 gr/LT. 20°C'de; PRIMARAT 600: 1.600 ± 30 gr/LT. 20°C'de.
Seyreltme: ARTECO 7 ve L50 ve P40, kullanıma hazırdir; PRIMARAT 600 su ile % 15 - 20 oranında seyreltilmelidir.
Randman: Yaklaşık 1 LT'lik ARTECO 7, 7 - 8 m² için; yaklaşık 1 LT'lik PRIMARAT 600 bir dokunuşluk 10 - 12 m².
Klasik Efekt: 1 LT ARTECO 7 + CO-LORI = yaklaşık 8 - 9 m²; 2,5 LT ARTECO 7 + COLORI = yaklaşık 20 - 21 m²; 5 LT ARTECO 7 + COLORI = yaklaşık 40 - 42 m²;
Metalize Klasik Efekt: 1 LT ARTECO 7 + COLORI + L50 = yaklaşık 10 - 11 m²; 2,5 LT ARTECO 7 + COLORI + L50 = yaklaşık 25 - 27 m²; 5 LT ARTECO 7 + COLORI + L50 = yaklaşık 50 - 54 m².
Floral Efekt: 1 LT ARTECO 7 + COLORI + P40 = yaklaşık 9 - 10 m²; 2,5 LT ARTECO 7 + COLORI + P40 = yaklaşık 22 - 25 m²; 5 LT ARTECO 7 + COLORI + P40 = yaklaşık 44 - 50 m².
Metalize Floral Efekt: 1 LT ARTECO 7 + COLORI + L50 + P40 = yaklaşık 11 - 12 m²; 2,5 LT ARTECO 7 + COLORI + L50 + P40 = yaklaşık 27 - 30 m²; 5 LT ARTECO 7 + COLORI + L50 + P40 = yaklaşık 54 - 60 m².
Ambalaj: ARTECO 7, 1 LT'lik - 2,5 LT'lik ve 5 LT'lik ambalajlarda mevcuttur; PRIMARAT 600, 1 LT'lik - 2,5 LT'lik - 5 LT'lik ambalajlarda tedarik edilmektedir; L50,100 - 0,500 LT'lik, P40 ise 0,280 LT'likdir; COLORI 80 ML'lik ve 480 ML'lik boyutlardadır.
Uygulama derecesi: +5°C'nin üzerinde ve +30°C'nin altında.
Susuzluk: 20°C'de yaklaşık 3 - 4 saat sonra toz dışı, 20°C'de 5 - 6 saat sonra kuru. Ortam sıcaklığına göre 24 saat sonra kuruma.
Ürünün görünümü: satensi ve metalize.
Direnç: tamamen sertleştiğin sonra, çarpmalara ve normal aşınmalara karşı etkinli dayanıklılığı sahip nefes almayı elverişli bir zar edilebilir.
Yıkalanabilirlik: su ve uygulamadan 15 gün sonra genel temizlik maddeleri ile.
Aletlerin temizliği: su ve sabunlu ile.
Saklama: +10°C'nin üzerinde ki ve +30°C'nin altında sicaklık derecesinde, kullanımdan sonra da, silika kapalı kutuda.
Dayanıklılık: Silika karatılmış ve hiç açılmıyş ambalajlarda yaklaşık 2 sene.
ÖZEL GÜVENLİK KURALLARI:
Cilt ile doğrudan temas etmesinden kaçınınz, gözlerinizi ve yüzünüzü koruyunuz, temas etmiş halinde, derhal bol su ile yıkayınız ve doktora danışınız.
Ekipmanlar: akan suya, duşta, yüz. yıkalanmalıdır.
KULLANICI İÇİN UYARILAR:
Tercübelemiş sonucu ortaya çkararak verilen bilgiler, doğru ve tamdir. Kontrolümüz altındaki kullanılm şartları olmadıgı zaman, verilen tavsiyeler ve önerilerden hiçbir sorumluluk kabul etmemektediriz.
Kusursuz dekoratıvı doğrlamak için küçük bir duvar üzerinde tam uygulama devresini gerçekleştirilmemiş tavsiye edilir.
Elde edilen dekoratif efektleri sürekli olarak laganı kontrol ediniz.
Katalogo göre farklılık gösterebilmektedirler.
Bu nedenle, çalıřmayı gerçekleřtirmeden önce küçük bir deneme yapmanızı tavsiye ediyoriz.
Her çalıřmaya aynı kiři tarafından başlanmalı ve bitirilmelidir.
Üretici firma ve dağıtıcı, bir bölüm arasındaki olan farklılıklardan veya aynı bölümlün okunaksız olması halinde hiçbir sorumluluk kabul etmemektedir.
Yükanda sözü edilen farklılıkların farkını halinde, renk ve gerçekleřtiren uygulama farklılıklarına önllemek amacıyla, uygulamaya başlanmadan önce büyük bir kap içerisinde tüm malzemeyi karıştırmak gerekmektedir.
Hızlı bir şekilde çalıřarak, ARTECO 7'le en iyi sonucu elde etmek için, PV 76 no'lu fırçayı ve özellikle PV 77 no'lu plastik Spatulayı kullanmanız tavsiye edilir.

ÖNEMLİ: ARTECO 7, iyice indirilmelisi ve kurutulması şartıyla, alçı üzerine tatbik edilebilir.

Р Краска на водной основе для отделки внутренних помещений поверхностей, чрезвычайно универсальна и отличается особыми эстетическими качествами. Простые и основные методы нанесения ARTECO 7 пропитывают поверхность, как драгоценный холст, на котором затем находят ся движения, подчеркивая красоту, цвет, гармонию и эмоцию. Получаемые декоративные эффекты многообразны и варьируют от классического стиля, до цветочных узоров, вплоть до получения самого изысканного металлизированного эффекта. Поэтому каждая отделка создается оригинальной и гармоничной интерьер, в котором преобладают хроматизм и индивидуальный вкус. ARTECO 7 - это материал высокого качества, так как является воздушнопорцаным, моющимся и позволяет нанесение сверху любого другого покрытия на водной основе.
ХАРАКТЕРИСТИКИ:
Для получения расцветок и эффектов по образцам каталога необходимо тщательно смешать ARTECO 7 с точным количеством красящей пасты COLORI. В качестве альтернативы можно произвести покраску по титриметрической системе VALCLONE. После получения Метализированного оттенка необходимо добавить ADDITIVO L50 по 0,100 или 0,500 литров, имеющийся в 6 различных оттенках. Для изменения расцветок частей ARTECO 7 добавит ADDITIVO P40 по 0,280 литров, имеющийся в 11 различных оттенках. Декоративные эффекты, получаемые с ARTECO 7:
Классический эффект: ARTECO 7 + COLORI.
Классический металлизированный эффект: ARTECO 7 + COLORI + ADDITIVO L50.
Эффект цветочного узора: ARTECO 7 + COLORI + ADDITIVO P40.
Эффект металлизированного цветочного узора: ARTECO 7 + COLORI + ADDITIVO L50 + ADDITIVO P40.
Точное количество добавки, смешиваемой с ARTECO 7 для получения расцветок по образцам каталога, указано в Таблице на стр. 23 - 24.
ПОРЯДОК НАНЕСЕНИЯ:
Ниже приводим описание порядка нанесения для получения при помощи краски ARTECO 7 Классического эффекта и Эффекта мрамора с прожилками.
1) ARTECO 7 Классический состаренный эффект: нанести и равномерно распределить краску на небольшой площади (примерно 1 - 2 m²) Кистью PV 76. Техника нанесения заключается в распределении краски в разных направлениях, перемежая мази справа налево и наоборот, снизу вверх и наоборот, так чтобы краска распределялась надлежащим образом. Примерно через 5 - 10 минут при температуре 20°С высушить поверхность по уже обработанной поверхности той же Кистью PV 76, но без краски, перемежая частицы в непокрытые участки легкими мазками по поверхности. Когда гладкая часть краски высохнет в то время как выступающие частицы будут еще сырыми (примерно по прошествии 10 минут), слегка разгладить Кистью PV 76 пластиковым Шпательем PV 77, перемежая и пересекаящая мази.
Примечание: На особенно шершавых, неровных поверхностях нанести ARTECO 7 только Кистью PV 76, не используя пластиковый Шпатель PV 77. В любом случае получить Состаренный эффект.
2) ARTECO 7 Эффект мрамора с прожилками: нанести краску поперек или вертикально или же горизонтально Кистью PV 76. Техника нанесения является чрезвычайно важной для получения Эффекта с прожилками и заключается в сохранении изначального направления нанесения короткими мазками длиной примерно 10 - 15 см. Примерно через 5 - 10 минут при температуре 20°С после нанесения краски, когда гладкая часть краски высохнет, а выступающие частицы будут еще сырыми, разгладить поверхность пластиковым Шпательем PV 77 слегка нажимом на выступающие частицы краски, раздвигая их шпательем, держа его в наклонном положении и следуя тому же направлению, что и вышеописанные мази.
ПРАВИЛА ПРИМЕНЕНИЯ:
3) Старые поверхности. Удалите отслаивающуюся и потрескавшуюся старую краску с поверхности и вымойте ее надлежащими моющими средствами. Затем зашпакуйте поверхность там, где это необходимо, подшлифуйте шпакатурой. После высыхания шпакатурки, примерно через 4 часа при температуре 20°С, нанесите один слой грунтовки PRIMART 600, разбавленной водой на 50%. Примерно через 4 часа при температуре 20°С нанесите второй слой грунтовки PRIMART 600, разбавленной водой на 15 - 20%. Если же поверхности чистые, без отслоений, после высыхания шпакатурки нанесите один слой грунтовки PRIMART 600, разбавленной водой на 15 - 20%. Через 4 часа при температуре 20°С нанесите ARTECO 7, как описано в пунктах 1 или 2.
4) Новые поверхности. При необходимости зашпакуйте обрабатываемую поверхность надлежащей шпакатурой. После высыхания шпакатурки, примерно через 4 часа при температуре 20°С обработать наждачной бумагой, затем нанести один слой грунтовки PRIMART 600, разбавленной водой на 15 - 20%. Через 4 часа при температуре 20°С нанесите ARTECO 7, как описано в пунктах 1 или 2.
ТЕХНИЧЕСКИЕ ДАННЫЕ: Удельный вес: ARTECO 7 1,020 ± 30 гр/л при 20°С; PRIMART 600: 1,600 ± 30 гр/л при 20°С.
Раствор: ARTECO 7 и добавка ADDITIVO L50 и добавка ADDITIVO P40 уже готовы к употреблению; PRIMART 600 разбавить водой на 15 - 20%.
Выход: ARTECO 7 примерно 1 литр на 7 - 8 м²; PRIMART 600 примерно 1 литр на 10 - 12 м².
Классический эффект: 1 литр ARTECO 7 + CO-LORI = примерно 8 - 9 м²; 2,5 литра ARTECO 7 + COLORI = примерно 20 - 21 м²; 5 литров ARTECO 7 + COLORI + L50 = примерно 40 - 42 м²;
Классический металлизированный эффект: 1 литр ARTECO 7 + COLORI + L50 = примерно 10 - 11 м²; 2,5 литра ARTECO 7 + COLORI + ADDITIVO L50 = примерно 25 - 27 м²; 5 литров ARTECO 7 + COLORI + ADDITIVO L50 = примерно 50 - 54 м².
Эффект цветочного узора: 1 литр ARTECO 7 + COLORI + ADDITIVO P40 = примерно 9 - 10 м²; 2,5 литра ARTECO 7 + COLORI + P40 = примерно 22 - 25 м²; 5 литров ARTECO 7 + COLORI + ADDITIVO P40 = примерно 44 - 50 м².
Эффект металлизированного цветочного узора: 1 литр ARTECO 7 + COLORI + ADDITIVO L50 + ADDITIVO P40 = примерно 11 - 12 м²; 2,5 литра ARTECO 7 + COLORI + L50 + ADDITIVO P40 = примерно 27 - 30 м²; 5 литров ARTECO 7 + COLORI + L50 + ADDITIVO P40 = примерно 54 - 60 м².
Упаковки: Грунтовка ARTECO 7 поставляется в упаковках емкостью 1 - 2,5 литров; Грунтовка PRIMART 600 поставляется в упаковках емкостью 1 литр - 2,5 - 5 литров; ADDITIVO L50 по 0,100 - 0,500 л; ADDITIVO P40 по 0,280 л; COLORI в упаковках по 80, 160 и 480 мл.
Наносить при температуре: выше +5°С и ниже +30°С.
Сушка: в защищенном помещении примерно 3 - 4 часа при температуре 20°С. Полное высыхание 3-5 - 6 часов при температуре 20°С.
Затвердевание: за 24 часа в зависимости от температуры помещения.
Вид продукта: сатенированный и металлизированный.
Прочность: после полного затвердевания получается прозрачная воздухопроницаемая пленка с хорошей устойчивостью к ударам и к обычному трению.
Мокрая: водно и обычными моющими средствами через 15 дней после нанесения.
Хранение: в плотно закрытой жестяной банке, даже начатой, при температуре от +10°С до +30°С.
Стабильность: примерно 2 года в плотно закрытых банках. Не хранить открытым.
ОСОБЫЕ ПРАВИЛА ПО БЕЗОПАСНОСТИ:
Избегать прямого попадания на кожу, защитит глаза и лицо. В случае попадания в глаза или на кожу немедленно промыть водой и обратиться к врачу.
Не мьть инструменты в реках, сточных водах и т.д.
ПРЕДУПРЕЖДЕНИЯ
ДЛЯ ПОЛЬЗОВАТЕЛЕЙ:
Приведенные здесь сведения, являясь результатом нашего опыта, точны и проверены. Тем не менее, поскольку мы не в состоянии контролировать условия каждого отдельного применения, мы не берем на себя никакой ответственности за приведенные рекомендации и инструкции. Рекомендуется произвести полный цикл отделки на небольшом участке стены для проверки эффекта, после чего завершить отделку, руководствуясь контрольной методикой.
Не наносите декоративные эффекты, если температура воздуха ниже 5°С и выше 30°С.
Сухая: при температуре 20°С.
Время высыхания: до прикосновения к поверхности.
Устойчивость к истиранию: высокая.
Устойчивость к воздействию ультрафиолета: высокая.
Устойчивость к воздействию влаги: высокая.
Устойчивость к воздействию химических веществ: высокая.
Устойчивость к воздействию микроорганизмов: высокая.
Устойчивость к воздействию насекомых: высокая.
Устойчивость к воздействию грызунов: высокая.
Устойчивость к воздействию птиц: высокая.
Устойчивость к воздействию животных: высокая.
Устойчивость к воздействию человека: высокая.
Устойчивость к воздействию огня: высокая.
Устойчивость к воздействию шума: высокая.
Устойчивость к воздействию вибрации: высокая.
Устойчивость к воздействию ударов: высокая.
Устойчивость к воздействию излучения: высокая.
Устойчивость к воздействию радиации: высокая.
Устойчивость к воздействию электромагнитных полей: высокая.
Устойчивость к воздействию магнитных полей: высокая.
Устойчивость к воздействию статического электричества: высокая.
Устойчивость к воздействию атмосферных осадков: высокая.
Устойчивость к воздействию загрязнений: высокая.
Устойчивость к воздействию пыли: высокая.
Устойчивость к воздействию дыма: высокая.
Устойчивость к воздействию запаха: высокая.
Устойчивость к воздействию звуковых волн: высокая.
Устойчивость к воздействию инфракрасного излучения: высокая.
Устойчивость к воздействию ультрафиолетового излучения: высокая.
Устойчивость к воздействию рентгеновского излучения: высокая.
Устойчивость к воздействию гамма-излучения: высокая.
Устойчивость к воздействию нейтронного излучения: высокая.
Устойчивость к воздействию космического излучения: высокая.
Устойчивость к воздействию солнечного излучения: высокая.
Устойчивость к воздействию лунного излучения: высокая.
Устойчивость к воздействию звездного излучения: высокая.
Устойчивость к воздействию планетарного излучения: высокая.
Устойчивость к воздействию галактического излучения: высокая.
Устойчивость к воздействию космического излучения: высокая.
Устойчивость к воздействию радиации: высокая.
Устойчивость к воздействию электромагнитных полей: высокая.
Устойчивость к воздействию магнитных полей: высокая.
Устойчивость к воздействию статического электричества: высокая.
Устойчивость к воздействию атмосферных осадков: высокая.
Устойчивость к воздействию загрязнений: высокая.
Устойчивость к воздействию пыли: высокая.
Устойчивость к воздействию дыма: высокая.
Устойчивость к воздействию запаха: высокая.
Устойчивость к воздействию звуковых волн: высокая.
Устойчивость к воздействию инфракрасного излучения: высокая.
Устойчивость к воздействию ультрафиолетового излучения: высокая.
Устойчивость к воздействию рентгеновского излучения: высокая.
Устойчивость к воздействию гамма-излучения: высокая.
Устойчивость к воздействию нейтронного излучения: высокая.
Устойчивость к воздействию космического излучения: высокая.
Устойчивость к воздействию солнечного излучения: высокая.
Устойчивость к воздействию лунного излучения: высокая.
Устойчивость к воздействию звездного излучения: высокая.
Устойчивость к воздействию планетарного излучения: высокая.
Устойчивость к воздействию галактического излучения: высокая.
Устойчивость к воздействию космического излучения: высокая.
Устойчивость к воздействию радиации: высокая.
Устойчивость к воздействию электромагнитных полей: высокая.
Устойчивость к воздействию магнитных полей: высокая.
Устойчивость к воздействию статического электричества: высокая.
Устойчивость к воздействию атмосферных осадков: высокая.
Устойчивость к воздействию загрязнений: высокая.
Устойчивость к воздействию пыли: высокая.
Устойчивость к воздействию дыма: высокая.
Устойчивость к воздействию запаха: высокая.
Устойчивость к воздействию звуковых волн: высокая.
Устойчивость к воздействию инфракрасного излучения: высокая.
Устойчивость к воздействию ультрафиолетового излучения: высокая.
Устойчивость к воздействию рентгеновского излучения: высокая.
Устойчивость к воздействию гамма-излучения: высокая.
Устойчивость к воздействию нейтронного излучения: высокая.
Устойчивость к воздействию космического излучения: высокая.
Устойчивость к воздействию солнечного излучения: высокая.
Устойчивость к воздействию лунного излучения: высокая.
Устойчивость к воздействию звездного излучения: высокая.
Устойчивость к воздействию планетарного излучения: высокая.
Устойчивость к воздействию галактического излучения: высокая.
Устойчивость к воздействию космического излучения: высокая.
Устойчивость к воздействию радиации: высокая.
Устойчивость к воздействию электромагнитных полей: высокая.
Устойчивость к воздействию магнитных полей: высокая.
Устойчивость к воздействию статического электричества: высокая.
Устойчивость к воздействию атмосферных осадков: высокая.
Устойчивость к воздействию загрязнений: высокая.
Устойчивость к воздействию пыли: высокая.
Устойчивость к воздействию дыма: высокая.
Устойчивость к воздействию запаха: высокая.
Устойчивость к воздействию звуковых волн: высокая.
Устойчивость к воздействию инфракрасного излучения: высокая.
Устойчивость к воздействию ультрафиолетового излучения: высокая.
Устойчивость к воздействию рентгеновского излучения: высокая.
Устойчивость к воздействию гамма-излучения: высокая.
Устойчивость к воздействию нейтронного излучения: высокая.
Устойчивость к воздействию космического излучения: высокая.
Устойчивость к воздействию солнечного излучения: высокая.
Устойчивость к воздействию лунного излучения: высокая.
Устойчивость к воздействию звездного излучения: высокая.
Устойчивость к воздействию планетарного излучения: высокая.
Устойчивость к воздействию галактического излучения: высокая.
Устойчивость к воздействию космического излучения: высокая.
Устойчивость к воздействию радиации: высокая.
Устойчивость к воздействию электромагнитных полей: высокая.
Устойчивость к воздействию магнитных полей: высокая.
Устойчивость к воздействию статического электричества: высокая.
Устойчивость к воздействию атмосферных осадков: высокая.
Устойчивость к воздействию загрязнений: высокая.
Устойчивость к воздействию пыли: высокая.
Устойчивость к воздействию дыма: высокая.
Устойчивость к воздействию запаха: высокая.
Устойчивость к воздействию звуковых волн: высокая.
Устойчивость к воздействию инфракрасного излучения: высокая.
Устойчивость к воздействию ультрафиолетового излучения: высокая.
Устойчивость к воздействию рентгеновского излучения: высокая.
Устойчивость к воздействию гамма-излучения: высокая.
Устойчивость к воздействию нейтронного излучения: высокая.
Устойчивость к воздействию космического излучения: высокая.
Устойчивость к воздействию солнечного излучения: высокая.
Устойчивость к воздействию лунного излучения: высокая.
Устойчивость к воздействию звездного излучения: высокая.
Устойчивость к воздействию планетарного излучения: высокая.
Устойчивость к воздействию галактического излучения: высокая.
Устойчивость к воздействию космического излучения: высокая.
Устойчивость к воздействию радиации: высокая.
Устойчивость к воздействию электромагнитных полей: высокая.
Устойчивость к воздействию магнитных полей: высокая.
Устойчивость к воздействию статического электричества: высокая.
Устойчивость к воздействию атмосферных осадков: высокая.
Устойчивость к воздействию загрязнений: высокая.
Устойчивость к воздействию пыли: высокая.
Устойчивость к воздействию дыма: высокая.
Устойчивость к воздействию запаха: высокая.
Устойчивость к воздействию звуковых волн: высокая.
Устойчивость к воздействию инфракрасного излучения: высокая.
Устойчивость к воздействию ультрафиолетового излучения: высокая.
Устойчивость к воздействию рентгеновского излучения: высокая.
Устойчивость к воздействию гамма-излучения: высокая.
Устойчивость к воздействию нейтронного излучения: высокая.
Устойчивость к воздействию космического излучения: высокая.
Устойчивость к воздействию солнечного излучения: высокая.
Устойчивость к воздействию лунного излучения: высокая.
Устойчивость к воздействию звездного излучения: высокая.
Устойчивость к воздействию планетарного излучения: высокая.
Устойчивость к воздействию галактического излучения: высокая.
Устойчивость к воздействию космического излучения: высокая.
Устойчивость к воздействию радиации: высокая.
Устойчивость к воздействию электромагнитных полей: высокая.
Устойчивость к воздействию магнитных полей: высокая.
Устойчивость к воздействию статического электричества: высокая.
Устойчивость к воздействию атмосферных осадков: высокая.
Устойчивость к воздействию загрязнений: высокая.
Устойчивость к воздействию пыли: высокая.
Устойчивость к воздействию дыма: высокая.
Устойчивость к воздействию запаха: высокая.
Устойчивость к воздействию звуковых волн: высокая.
Устойчивость к воздействию инфракрасного излучения: высокая.
Устойчивость к воздействию ультрафиолетового излучения: высокая.
Устойчивость к воздействию рентгеновского излучения: высокая.
Устойчивость к воздействию гамма-излучения: высокая.
Устойчивость к воздействию нейтронного излучения: высокая.
Устойчивость к воздействию космического излучения: высокая.
Устойчивость к воздействию солнечного излучения: высокая.
Устойчивость к воздействию лунного излучения: высокая.
Устойчивость к воздействию звездного излучения: высокая.
Устойчивость к воздействию планетарного излучения: высокая.
Устойчивость к воздействию галактического излучения: высокая.
Устойчивость к воздействию космического излучения: высокая.
Устойчивость к воздействию радиации: высокая.
Устойчивость к воздействию электромагнитных полей: высокая.
Устойчивость к воздействию магнитных полей: высокая.
Устойчивость к воздействию статического электричества: высокая.
Устойчивость к воздействию атмосферных осадков: высокая.
Устойчивость к воздействию загрязнений: высокая.
Устойчивость к воздействию пыли: высокая.
Устойчивость к воздействию дыма: высокая.
Устойчивость к воздействию запаха: высокая.
Устойчивость к воздействию звуковых волн: высокая.
Устойчивость к воздействию инфракрасного излучения: высокая.
Устойчивость к воздействию ультрафиолетового излучения: высокая.
Устойчивость к воздействию рентгеновского излучения: высокая.
Устойчивость к воздействию гамма-излучения: высокая.
Устойчивость к воздействию нейтронного излучения: высокая.
Устойчивость к воздействию космического излучения: высокая.
Устойчивость к воздействию солнечного излучения: высокая.
Устойчивость к воздействию лунного излучения: высокая.
Устойчивость к воздействию звездного излучения: высокая.
Устойчивость к воздействию планетарного излучения: высокая.
Устойчивость к воздействию галактического излучения: высокая.
Устойчивость к воздействию космического излучения: высокая.
Устойчивость к воздействию радиации: высокая.
Устойчивость к воздействию электромагнитных полей: высокая.
Устойчивость к воздействию магнитных полей: высокая.
Устойчивость к воздействию статического электричества: высокая.
Устойчивость к воздействию атмосферных осадков: высокая.
Устойчивость к воздействию загрязнений: высокая.
Устойчивость к воздействию пыли: высокая.
Устойчивость к воздействию дыма: высокая.
Устойчивость к воздействию запаха: высокая.
Устойчивость к воздействию звуковых волн: высокая.
Устойчивость к воздействию инфракрасного излучения: высокая.
Устойчивость к воздействию ультрафиолетового излучения: высокая.
Устойчивость к воздействию рентгеновского излучения: высокая.
Устойчивость к воздействию гамма-излучения: высокая.
Устойчивость к воздействию нейтронного излуч

VALPAIN T RUSSIA

South Kuchino 11/1
Tel. +7 495 928 54 54
Fax. +7 495 928 54 54
E-mail: info@vallpaint.ru

VALPAIN T MAROC S.A.R.L
Rue Kaied El Achtar, 7
20100 MAARIF CASABLANCA - MAROC
Tel. +212 5 22 25 10 24
Fax +212 5 22 23 19 65
E-mail: info@valpaint.ma

2° Stabilimento

43 Rue Des Entrepreneurs
2035 CHARGUIA 2 - TUNISIE
Tel. +216 71 940134 / +216 71 940136
Fax +216 71 940138
E-mail: info@valpaint.tn

VALPAIN T ESPANA S.L.
Calle Magdalenes, 25 3°
08002 BARCELONA - ESPAÑA
Tel. +34 93 6382645
Fax +34 93 6382735
E-mail: info@valpaint.es

VALPAIN T ME DECORATION MATERIALS & PARTITIONS TRADING L.L.C.

Blue Bay Tower, Office 1314 - 1414
Al Abraj Street - Business Bay
P.O. Box 191940 DUBAI - UAE
Tel. +971 4 366 1005
Fax +971 4 558 4380
E-mail: info@valpaintme.ae

VALPAIN T DESIGN D.O.O.

Dobrinjska do 27
71000 SARAJEVO - BOSNIA E HERZEGOVINA
Tel. +387 33 626134
Fax +387 33 761115
E-mail: valpaint@bih.net.ba

Altro Punto Vendita:

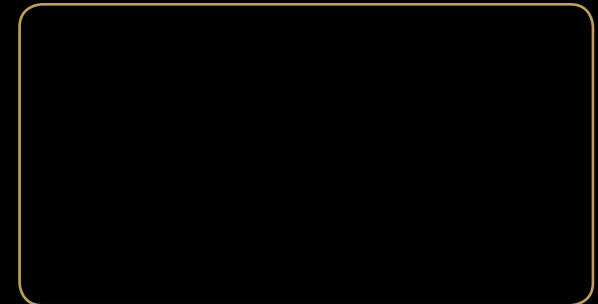
V Proleterske Brigade, 255
81000 PODGORICA - MONTENEGRO
Tel./Fax +382 20 656938
E-mail: info@valpaint-design.com

Altro Punto Vendita:

Medvedgradska, 5
10000 ZAGREB - CROATIA
Tel./Fax. +385 1 379 4918
E-mail: info@valpaint-design.hr



VIDEO



07/17

VALPAIN
S.p.A.

Official distributor in the Russian Federation territory: Moscow South Kuchino 11/1. www.vallpaint.ru Tel: 8-495-928-54-54 e-mai: info@vallpaint.ru

AZIENDA CERTIFICATA ISO 9001:2008 ED ISO 14001:2004



ARTECO'7

ARTECO'7