

Sabula l'inafferrabile movimento della sabbia
che si materializza in un Cromatismo omogeneo







2001



2000



2009



SABULA

MVA VALPANT





2003



2007



2023



2010



2002



2027



2022



2009



2001



2019



2004



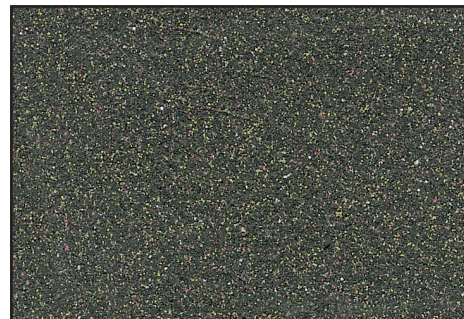
2017



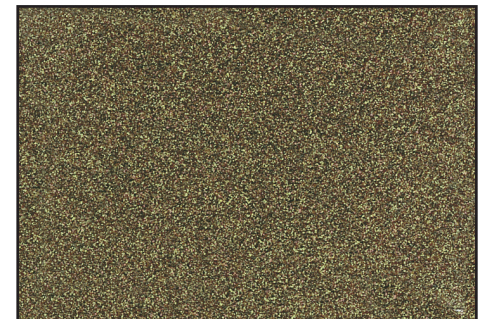
2000



2021

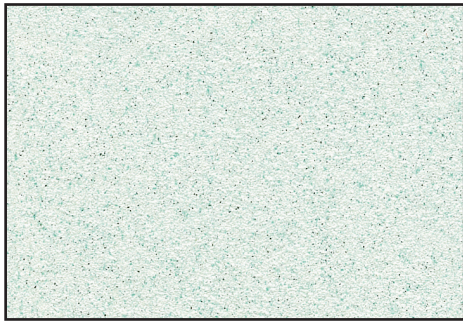


2016

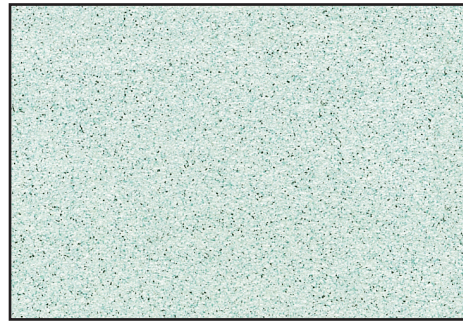


2008

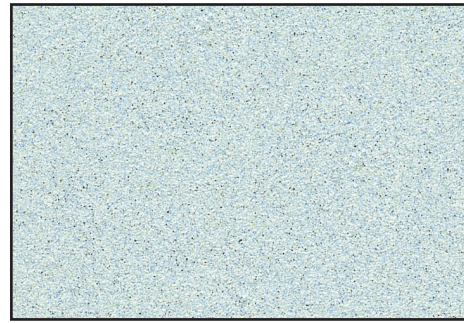




2035



2034



2014



2005



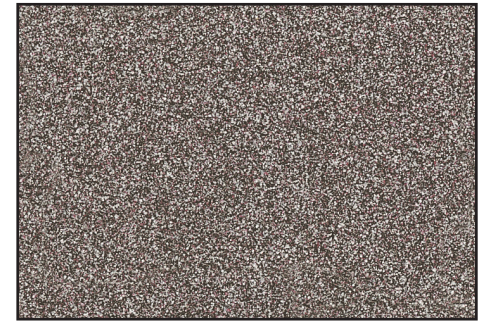
2011



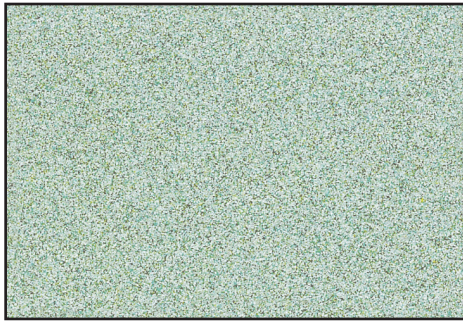
2026



2025



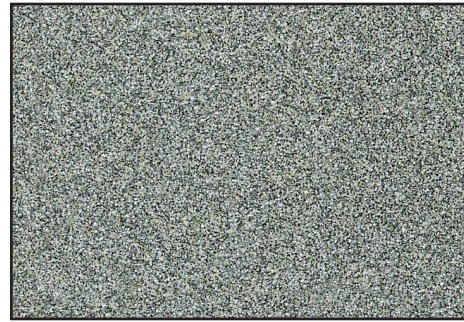
2024



2045



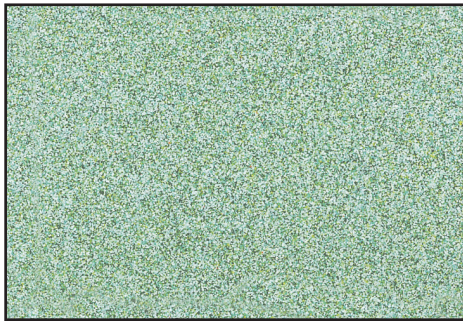
2006



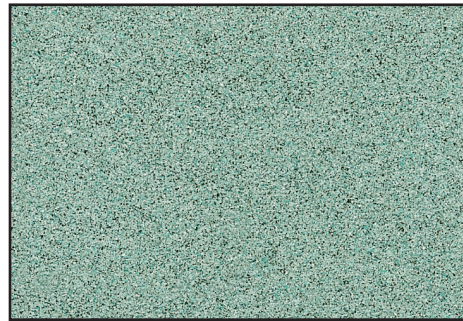
2018



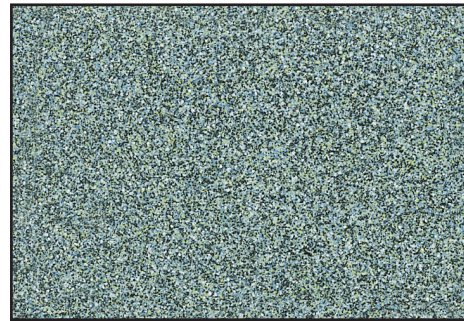
2020



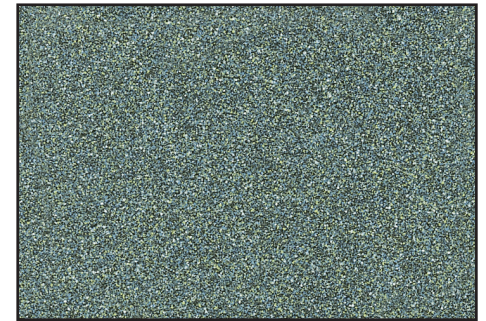
2044



2032



2013



2012

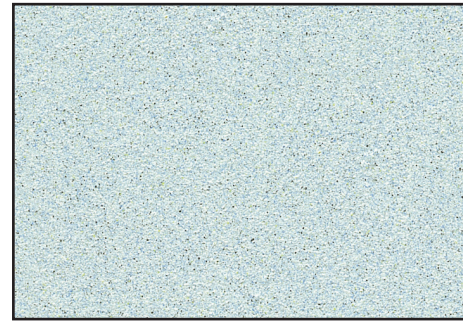




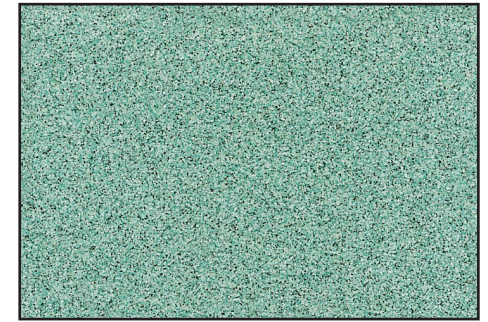
2047



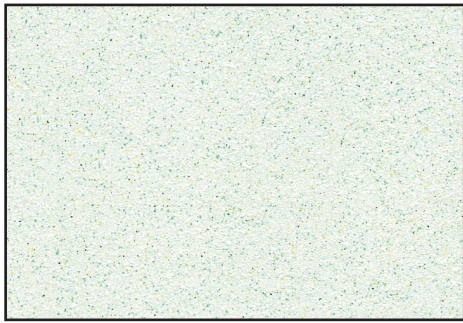
2046



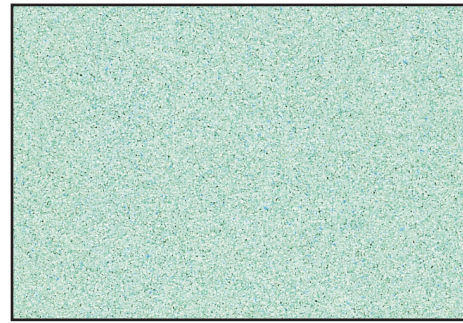
2015



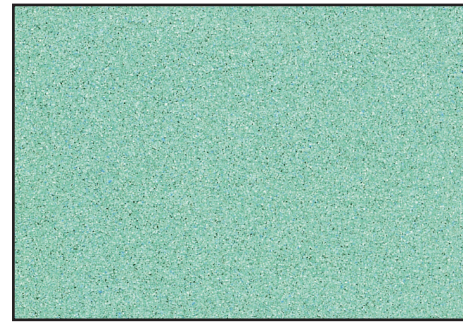
2033



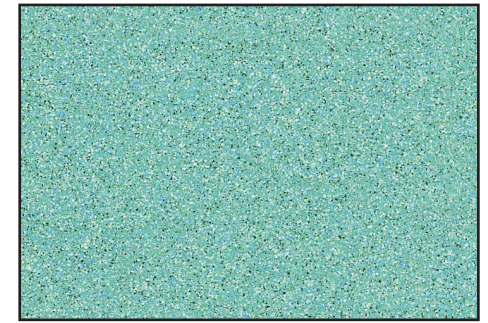
2043



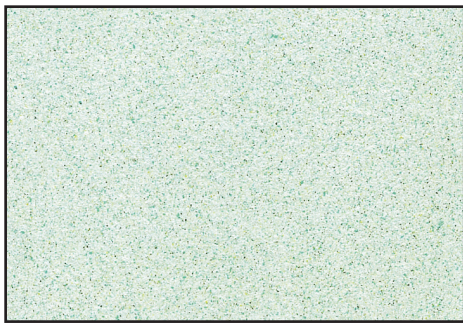
2039



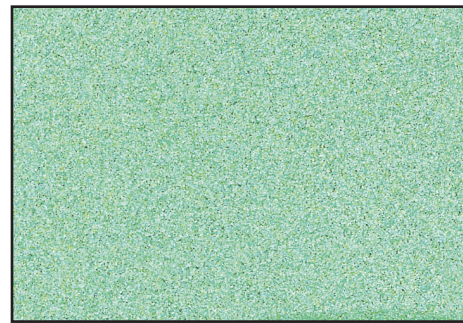
2038



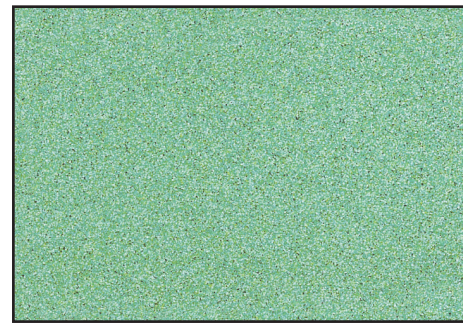
2037



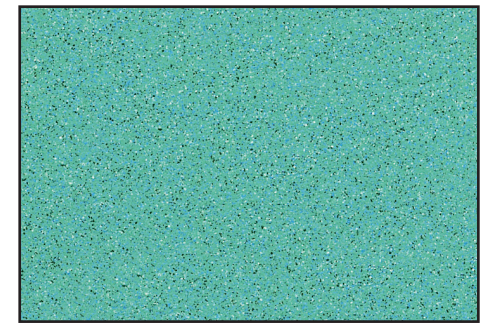
2042



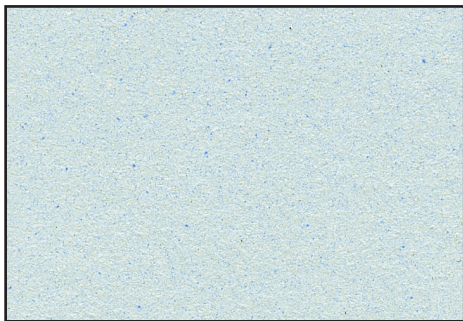
2041



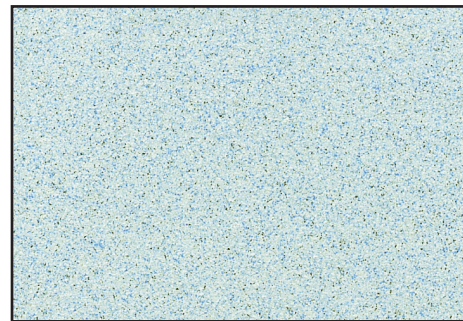
2040



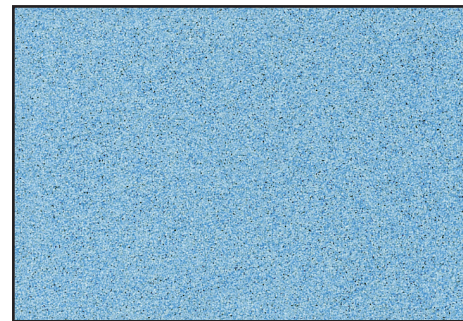
2036



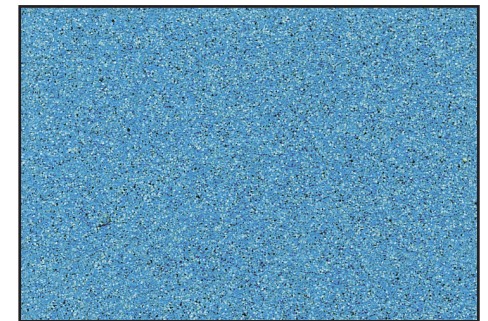
2031



2030



2029

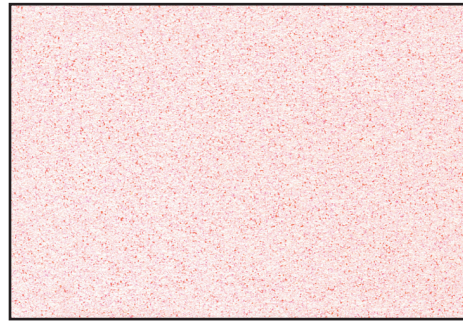


2028

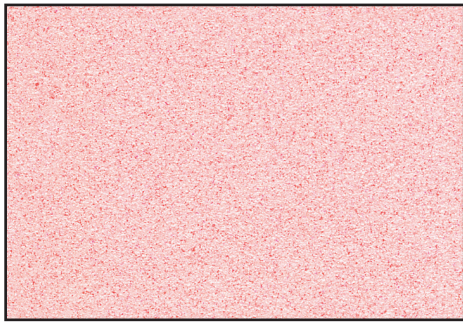




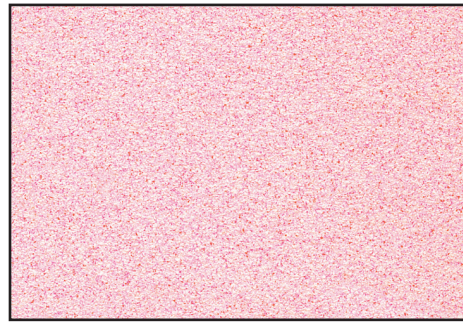
2055



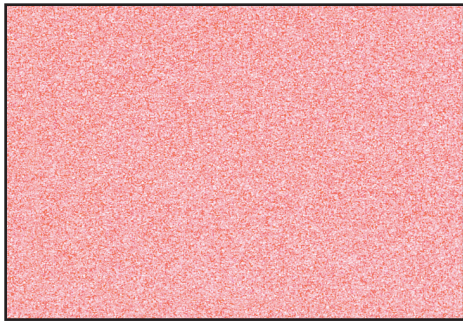
2051



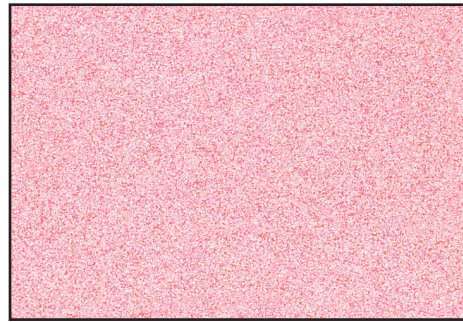
2054



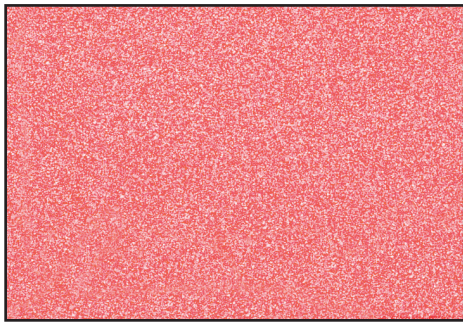
2050



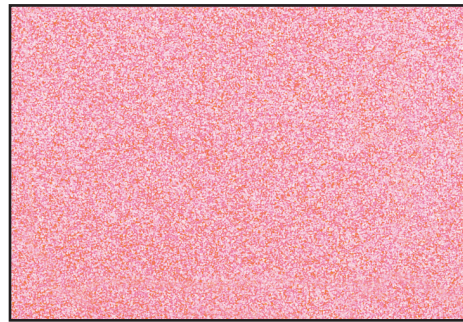
2053



2049



2052



2048



I Rivestimento per interni ad effetto estetico tessuto vellutato. SABULA, essendo realizzato con avanzate tecnologie, offre sicurezza, resistenza e lavabilità. Inoltre questo prodotto è stato particolarmente ideato per dare nuove soluzioni di arredamento per interni, in modo da rendere gli ambienti, una volta trattati, inconfondibili per la loro raffinata eleganza. **CARATTERISTICHE E MODALITÀ D'IMPIEGO** Per ottenere il perfetto risultato estetico e qualitativo, SABULA deve essere applicato secondo le norme di impiego consigliate. Sabula si può applicare su svariati supporti come muro, cartongesso, legno, leghe leggere, anche su supporti verniciati con alchidiche e poliuretanicamente opportunamente trattati. **1 - SABULA** va applicato a spruzzo ad una pressione di 2/4 atmosfere, utilizzando una pistola con serbatoio superiore, ugello diametro mm. 2,5 ad una distanza di 20/30 cm. dal supporto con multispray o tutte quelle altre apparecchiature in commercio di potenza sufficiente escluse quelle airless. Applicare una prima mano di SABULA in senso orizzontale a totale copertura del supporto per una quantità di 230 gr. circa di prodotto: a temperatura ambiente Sabula è asciutto dopo circa 2 ore. Quindi procedere applicando una seconda mano di SABULA in senso verticale, utilizzando poco prodotto (circa 100 gr/mq) uniformando la tinta al supporto stesso.

Un eccesso di prodotto applicato durante la seconda mano o mal distribuito, può provocare degli aloni chiaro-scuri. Per eliminare i suddetti aloni, a completa essiccazione del prodotto, spruzzare nuovamente in modo uniforme una quantità di circa 100 gr/mq di Sabula.

NORME D'IMPIEGO

2 - Muri nuovi. Il muro deve essere ben asciutto, privo di sostanze alcaline, ben liscio. Nel caso contrario, rasare con stucco R 2786; lisciare successivamente con carta fine 180, dare una mano di Fondo Gummiflex. Dopo l'essiccazione, applicare due mani di Sabula come descritto al punto 1. **3 - Muri vecchi.** Carteggiare, togliere vecchie pitture non ancorate o sfarinanti. Se necessario, rasare con stucco R 2786, applicare una mano di Fondo Gummiflex poi eseguire come al punto 1. **4 - Legno nuovo.** Dare una mano di Fondo Gummiflex, stuccare con stucco R 2786, lisciare con carta 180, applicare una seconda mano di Fondo Gummiflex ed infine applicare Sabula come descritto al punto 1. **5 - Legno vecchio e ferro vecchio** (già trattati con vernici alchidiche o poliuretaniche). Carteggiare con carta fine 180/200 per favorire l'ancoraggio, poi dare una mano di Fondo Gummiflex come indicato al punto 1. **6 - Ferro nuovo.** Carteggiare, sgrassare bene, dare come fondo una mano di antiruggine di buona qualità, poi una mano di Fondo Gummiflex. Applicare SABULA come al punto 1. **7 - Leghe leggere.** Sgrassare, abrasivare bene la superficie permettendo una migliore adesione. Applicare una mano di primer adeguato, dare una mano di Fondo Gummiflex, poi procedere applicando Sabula come descritto al punto 1. **N.B. -** Le informazioni, per quanto risulta dalle nostre esperienze, sono esatte ed accurate. Tuttavia non essendo sotto nostro controllo le condizioni di impiego, non ci assumiamo alcuna responsabilità per i consigli e suggerimenti forniti. Le tinte di questo catalogo sono puramente indicative. Per ovvie ragioni, non possiamo garantire la perfetta ripetibilità dei colori.

AVVERTENZE PER L'UTILIZZATORE Il fabbricante ed il distributore non si assumono nessuna responsabilità per eventuali diversità tra partita e partita, o in caso di illeggibilità della stessa.

L'effettuazione di controlli relativi alle partite è a cura dell'utilizzatore. Nel caso in cui le suddette siano differenti, onde evitare diversità di colore ad applicazione avvenuta, è consigliabile mescolare tutto il materiale in un contenitore grande.

CARATTERISTICHE TECNICHE Composizione: Particolari pigmenti, resine a base Methyl Styrene Acrylate che conferiscono al prodotto un aspetto tessuto vellutato. **Solventi:** alifatici. **Peso specifico:** 1,0 circa. **Viscosità cps:** 3000 +/- 500 cps. **Diluizione:** pronto per l'uso, può al massimo essere diluito al 5% con acqua. **Resa:** circa un litro per ogni 3 mq. **Temperatura per applicazione:** superiore a +5°C ma non oltre i +40°C. **Essiccazione:** fuori polvere, dopo circa 1 ora a 20°C, asciutto dopo 3 ore a 20°C. Indurisce dopo circa 24 ore in base alla temperatura ambientale. **Pulizia attrezzi:** con acqua, poi con acqua ragia. **Brillantezza del prodotto:** opaco satinato. **Utilizzo:** per arredamento interno, su svariati supporti preventivamente trattati. **Resistenza:** dopo il completo indurimento, rimane una pellicola elastica che favorisce buona resistenza agli urti ed alle abrasioni normali. **Resistenza al lavaggio:** resiste molto bene all'alcool, al lavaggio con acqua o comuni detersivi. Usare spugna o spazzola morbida. **Conservazione:** in latta ben chiusa anche dopo l'uso, a temperatura non inferiore a +5°C e non superiore a +30°C. **Stabilità:** un anno circa. **Confezioni:** da 5 litri.

GB Special coating for interiors with aesthetic effect 01 velvet material. SABULA is realized with new technologies, it offers safeness, abrasion and washing resistance. This product is created to give new decorative solutions for interiors in order to make your environments unique for their refined elegance. **CHARACTERISTICS AND APPLICATION** For the best aesthetic and quality results, we suggest to follow our advices. SABULA may be applied on various bases, for example: walls, plaster, wood pannels, light alloys and on supports painted with alkyds and poliurethanes, after previous adequate treatment. **1 - Spray SABULA** keeping pressure at 2-4 atm. at a distance from the base of about 20-30 cm. Use a spray-gun with superior tank and with a nozzle of 2,5 mm., joined to a multispray or to other equipment with the same power, excluded airless. Spray the first coat of SABULA horizontally in the quantity of about 230 gr/square meter to obtain perfect covering of the base (SABULA dries after about 2 hours at room temperature). Spray the second coat of SABULA vertically, in the quantity of about 100 gr/square meter. An excess of product applied during the second coat or not well-distributed, can arouse light and shade halos. In order to eliminate these halos, after a complete drying, spray again SABULA in the quantity of 100 gr/square meter (in a uniform way).

DIRECTIONS FOR USE

2 - New wall surfaces. The wall has to be well dried, without alkaline substances and smooth. Otherwise, shave off with Stucco R 2786, then use thin paper 180 to render it perfectly smooth. Apply finally a coat of GUMMIFLEX base. After drying, apply 2 coats of SABULA as described at N° 1. **3 - Old wall surfaces.** Smooth using glass paper to remove old not anchored paints and, if necessary, shave off with Stucco R 2786. Apply a coat of GUMMIFLEX base and follow as described at N° 1. **4 - New wood.** Apply a coat of GUMMIFLEX base, use Stucco R 2786, smooth with paper glass 180, apply the second coat of GUMMIFLEX base and last apply SABULA as described at N° 1. **5 - Old wood, old iron** (already treated with alkyds and poliurethane enamels). Smooth using glass paper 100/200 and apply a coat of GUMMIFLEX base. Last apply SABULA as described at N° 1. **6 - New iron.** Smooth, remove grease and apply a coat of high quality anti-rust. Apply a coat of GUMMIFLEX base and last SABULA as described at N° 1. **7 - Light alloys.** Remove grease and smooth the surface. Apply a coat of an adequate primer and a coat of GUMMIFLEX base. Last apply SABULA as described at N° 1.

N.B. - These infomation within the limit of our experience, are exact and accurate. No responsibility is assumed for the advices and suggestions provided since the conditions for application are not within our control. The shades on this colour card are approximate and for obvious reasons we do not guarantee the perfect reproduction of the colours. **ADVICES FOR USERS:** the manufacturer and the distributor are not responsible for possible differences of lots' or if a lot is not legible. Lots checks are at user's charge. In the case of lots differences we suggest to mix the paints in a big can in order to avoid colour changes after having completed the application.

TECHNICAL FEATURES Compositio: special pigments, resins Methyl Styrene Acrylate wich give SABULA its aesthetic affect of velvet material. **Solvents:** it contains aliphatic solvents. **Specific weight:** about 1,0. **Viscosity cps:** 3000 +/- 500 cps. **Thinning:** ready for use; add a maximum of 5% water. **Yeld:** About one liter for every 3 square meters. **Temperature for application:** apply SABULA at a temperature superior to +5°C but not over +40°C. **Drying:** dust dry after 1 hour at 20°C. Dries in 3 hours at 20°C. Hardens after 24 hours depending on room temperature. **Tools cleaning:** first with water and then with white spirit. **Product brightness:** opaque glazed. **Use:** for interiors decorations, on various bases after adequate treatment. **Resistance:** the elastic film obtained after a complete drying is shock and abrasion resistant. **Washing resistance:** it resists alcohol, water and common soaps. Use soft sponge or brush. **Storage:** in well-closed can even after use. Keep in place at temperature either inferior to +5°C nor superior to +30°C. **Stability:** about 1 year. **Packaging:** 5 liters.

D Innenanstrich mit textilem Samteffekt. Als Produkt fortschrittlichster Technologie ist Sabula sicher, höchst widerstandsfähig und waschbar. Es wurde eigens entwickelt, um die Möglichkeiten der Innenraumgestaltung zu erweitern und verleiht dem Raum, in dem es aufgetragen wird, eine unvergleichlich raffinierte Eleganz. **EIGENSCHAFTEN UND GEBRAUCHSANWEISUNG** Um mit SABULA ein optisch und qualitativ einwandfreies Ergebnis zu erzielen, ist es ratsam, die Gebrauchsanweisung zu befolgen. SABULA kann auf verschiedenstem Untergrund wie Mauern, Gipskarton, Holz und Leichtmetalle, aber bei entsprechender Vorbehandlung auch auf alkydharz- oder polyurethanlackierten Unterlagen aufgetragen werden. **1 - SABULA** wird mit einer Spritzpistole mit Oberbehälter und Düsendurchmesser 2,5 mm bei einem Druck von 2-4 atm. und in einer Entfernung von 20-30 cm vom Untergrund mit Multispray oder einem anderen handelsüblichen Gerät mit geeigneter Leistung (jedoch keine Airless-Produkte) im Spritzverfahren aufgetragen. Für den Grundanstrich ca. 230 gr. des Produkts bis zur vollständigen Abdeckung in horizontaler Richtung auftragen. Bei Raumtemperatur trocknet Sabula in ca. zwei Stunden. Für den zweiten Anstrich eine kleinere Menge (ca. 100 gr./qm) vertikal auftragen; dabei auf einen gleichmäßigen Farbauftrag achten. Wird das Produkt beim zweiten Anstrich zu dick oder unregelmäßig aufgetragen, so können helldunkle Flecken entstehen. Um diese zu entfernen, nach vollständiger Trocknung nochmals ca. 100 gr./qm des Produkts gleichmäßig auftragen.

GEBRAUCHSANWEISUNG

2 - Neue Mauern: Die Mauer muß ganz trocken sein und darf keine alkalischen Substanzen enthalten. Sollte die Wand nicht ganz glatt sein, Spachtelkitt R 2786 auftragen und mit feinem Schleifpapier 180 glätten. Gummiflex-Grundierung auftragen. Nach dem Trocknen zwei Anstriche mit Sabula (wie in Punkt 1 beschrieben) vornehmen. **3 - Alte Mauern:** Abschleifen, alte Farbreste entfernen. Falls erforderlich, mit Spachtelkitt R 2786 glätten. Gummiflex-Grundierung auftragen; dann wie in Punkt 1 vorgehen. **4 - Neues Holz:** Gummiflex-Grundierung auftragen, mit Spachtelkitt R 2786 glätten, mit Schleifpapier 180 abschleifen. Gummiflex ein zweites Mal auftragen; danach wie in Punkt 1 vorgehen. **5 - Altes Holz oder Eisen** (falls bereits mit Alkydharz-oder Polyurethanlacken behandelt): Zwecks besserer Haftbarkeit mit Schleifpapier 180/200 abschleifen; dann wie in Punkt 1 die Gummiflex-Grundierung auftragen. **6 - Neues Eisen:** Abschleifen; gut entfetten und ein Rostschutzmittel von guter Qualität auftragen. Danach die Gummiflex-Grundierung und Sabula wie in Punkt 1 auftragen.

7 - Leichtmetalle: Abschleifen; gut entfetten und einen geeigneten Primer auftragen. Danach die Gummiflex-Grundierung und Sabula wie in Punkt 1 auftragen. Zur Beachtung: Die angeführten Informationen und Anweisungen sind unserer Erfahrung nach korrekt und genau. Dennoch übernehmen wir dafür keine Haftung, da wir keine Kontrolle über die Anwendungsbedingungen haben. Die Farben der Musterkarte sind Richtwerte. Aus verständlichen Gründen können wir nicht die perfekte Farbübereinstimmung garantieren. **HINWEISE FÜR DEN ABNEHMER** Der Erzeuger und der Verteiler übernehmen keine Verantwortung für eventuelle Unterschiede zwischen den verschiedenen Partien oder für Unleserlichkeit derselben. Die Kontrolle der einzelnen Partien obliegt dem Abnehmer. Sollten die Partien unterschiedlich

sein, so ist es ratsam, das ganze Material in einem großen Behälter zu mischen, um spätere Farbunterschiede zu vermeiden. **TECHNISCHE DATEN Zusammensetzung:** Besondere Pigmente und Harze auf der Basis von Methyl Styrene Acrylate verleihen dem Produkt einen textilen Samteffekt. **Lösungsmittel:** Enthält aliphatische Lösungsmittel. **Spezifisches Gewicht:** 1,0 ca. **Viskosität:** 3.000 +/- 500 cps. **Verdünnung:** Gebrauchsfertig; kann zu maximal 5% mit Wasser verdünnt werden. **Ergiebigkeit:** Ca. 1 Liter pro 3 qm. **Raumtemperatur:** Sabula bei einer Raumtemperatur von mindestens +5°C und maximal +40°C auftragen. **Trocknung:** Staubfrei nach ca. 1 Stunde bei 20°C; trocken nach ca. 3 Stunden bei 20°C; härtet je nach Raumtemperatur in ca. 24 Stunden. **Werkzeugreinigung:** Zuerst mit Wasser; dann mit Terpentin. **Glanz:** Matt satiniert. **Anwendungsbereich:** Innenraum; auf verschiedenstem, entsprechend vorbehandeltem Untergrund. **Widerstandsfähigkeit:** Nach vollständiger Trocknung bleibt die Oberfläche elastisch und bildet dadurch einen optimalen Schutz gegen Stöße und Abschürfungen. **Waschbarkeit:** Widerstandsfähig gegenüber Alkohol, Wasser und übliche Reinigungsmittel. Schwamm und weiche Bürste verwenden. **Lagerung:** In gut verschlossenen Dosen auch nach dem Gebrauch. Bei Raumtemperatur nicht unter +5°C und nicht über +30°C lagern. **Haltbarkeit:** 1 Jahr ca. **Verpackung:** 5 Liter.

F Revêtement pour intérieurs avec effect esthétique tissu velouté. Réalisé avec technologies avancées, SABULA offre sûreté, résistance aux chocs et aux abrasions. Ce nouveau produit donne nouvelles solutions pour la décoration des intérieurs afin de rendre les pièces uniques pour leur raffinée élégance. **CARACTERISTIQUES ET APPLICATION.** Pour obtenir le meilleur résultat qualitatif, appliquer SABULA en suivant les modalités pour l'application. SABULA peut être appliqué sur une grande variété de supports, comme par exemple mur, bois, alliages légers et supports traités avec émaux glicéro ou poliurethanes, après traitement préalable approprié. **1 - On applique SABULA par vaporisation à une distance de 20-30 cm. environ du support en maintenant la pression à 2-4 atmosphères, et en utilisant un pistolet avec godet supérieur et diamètre de la tuyère de 2,5 mm. On peut utiliser un compresseur ou autres équipements avec une puissance suffisante, sauf airless. Appliquer la première couche de SABULA dans le sens horizontal en couvrant parfaitement la surface (quantité à utiliser 230 gr. environ pour mètre carré); à température ambiante le produit sèche après 2 heures environ, donc on peut continuer le travail en appliquant uniformément la deuxième couche de SABULA dans le sens vertical (quantité à utiliser 100gr. pour mètre carré). Un excès de produit appliqué dans cette deuxième couche, peut provoquer des halos clair-obscur. Pour les éliminer vaporiser, encore une fois uniformément, une quantité de 100 gr. pour mètre carré du produit SABULA.**

MODALITES D'EMPLOI

2 - Murs nouveaux. Le support doit être sec, dénué des substances alcalines et lisse. Au contraire, il faut raser avec stuc R 2786, puis liser avec du papier de verre fin 180 et enfin donner une couche de fond GUMMIFLEX. Après séchage, appliquer les deux couches de SABULA comme expliqué au N°1. **3 - Murs vieux.** Lisser la surface et éliminer les vieilles peintures pas ancrées et pulvérisantes. Si nécessaire, raser avec stuc R 2786 et appliquer une couche de fond GUMMIFLEX. Continuer en suivant le N°1. **4 - Bois nouveau.** Passer une couche de GUMMIFLEX. Mastiquer avec stuc R 2786, lisser avec du papier de verre fin 180, appliquer une deuxième couche de fond GUMMIFLEX et enfin appliquer SABULA comme expliqué au N°1. **5 - Bois vieux et fer vieux** (déjà traités avec émaux glicéro ou poliurethanes). Lisser avec du papier de verre fin 180/200 pour favoriser l'ancrage et passer une couche de fond GUMMIFLEX. Continuer en suivant le N°1. **6 - Fer nouveau.** Polir, dégraisser, passer une couche de vernis antirouille de bonne qualité et appliquer une couche de fond GUMMIFLEX. Continuer comme expliqué au N°1. **7 - Alliages légers.** Dégraisser et polir pour permettre une meilleure adhésion. Appliquer une couche de primer approprié et passer une couche de fond GUMMIFLEX. Enfin continuer comme expliqué au N°1. **N.B. -** Les informations données sont, pour ce qui concerne notre expérience, exactes et accurées. Toutefois nous ne prenons aucune responsabilité sur nous pour les conseils donnés, car les conditions d'application ne sont pas sous notre contrôle. Les teintes de cette liasse de couleur sont purement indicatives pour de raisons évidentes, nous ne sommes pas en mesure de garantir la parfaite répétition des teintes. **INSTRUCTIONS POUR L'APPLICATEUR** Le producteur et le distributeur n'assument aucune responsabilité pour les éventuelles différences entre partie et partie ou en cas de illisibilité de la partie. Les contrôles sont à la charge de l'apporteur. Si les parties sont différents, on conseille de mélanger tout le produit dans un grand récipient, pour éviter une différence de couleur à la fin de l'application. **DONNEES TECHNIQUES Composition:** pigments spéciaux, résines Methyl Styrene Acrylate qui donnent au produit un aspect tissu velouté. **Solvants:** il contient solvants aliphatiques. **Poid spécifique:** 1,0 environ. **Viscosité cps:** 3000 +/- 500 cps. **Dilution:** prêt à l'usage; on peut diluer au 5% à l'eau. **Rendement:** environ un litre pour chaque 3 mètres carrés. **Température pour l'application:** appliquer SABULA à une température supérieure à +5°C, mais pas excédente +40°C. **Séchage:** hors poussière après 1 heure à 20°C; sèche après 3 heures et durcit après 24 heures et durcit après 24 heures environ en fonction de la température ambiante. **Nettoyage outils:** avec eau et après avec White Spirit. **Aspect:** opaque satiné. **Usage:** pour décorations à l'intérieur, sur une grande variété de supports après traitement approprié. **Resistance:** après séchage complet, on obtient un film élastique qui offre une bonne résistance aux chocs et aux abrasions. **Resistance au lavage:** il résiste bien à l'alcool, au lavage à l'eau et aux détergents. Utiliser éponge ou petite brosse. **Stockage:** récipient bien fermé aussi après utilisation. Conserver à une température ni inférieure à +5°C ni supérieure à +30°C. **Stabilité:** 1 année environ. **Confections:** 5 litres.

E Revestimiento para interiores con efecto estético tejido aterciopelado. SABULA, siendo realizado con tecnología avanzada ofrece: seguridad, resistencia y facilidad de lavado, además este producto ha sido particularmente ideado para dar nuevas soluciones de decoración para interiores de modo que los ambientes sean, una vez tratados, inconfundibles por su refinada elegancia. **CARACTERISTICAS Y MODO DE EMPLEO** Para obtener el perfecto resultado estético y cualitativo, SABULA debe ser aplicado según las normas de utilización aconsejadas. SABULA puede ser aplicada sobre variados soportes como: paredes, yeso, madera, aleaciones ligeras y también sobre soportes barnizados con alquídicos o poliuretánicos oportunamente tratados. **1 - SABULA** se aplica a pistola con una presión de 2-4 atm., utilizando una pistola con calderín superior, boquilla de 2,5 mm. a una distancia de 20-30 cm. del soporte, con multispray o todos aquellos equipos en venta con potencia suficiente, excluyendo los equipos airless. Aplicar una primera capa de SABULA en sentido horizontal hasta la total cobertura del soporte con una cantidad de aprox. 230 gr. de producto; a temperatura ambiente, SABULA se seca 2 horas aprox., después aplicar una segunda capa en sentido vertical utilizando poco producto (aprox. 100 gr/m²) uni formando la pintura al soporte. Una aplicación excesiva de producto durante la segunda capa o una mal distribución puede provocar unos halos clarososcuros. Para eliminar dichos halos, una vez secado por completo el producto, aplicar nuevamente, de modo uniforme, una cantidad de 100 gr/m² aprox. de SABULA.

NORMAS DE EMPLEO

2 - Paredes nuevas. La pared debe estar bien seca, sin susta ias alcalinas, bien lisa, en caso contrario rasar con estuco R 2786, a continuación lijar con papel 180, aplicar una segunda capa de fondo GUMMIFLEX y finalmente aplicar SABULA tal como se ha descrito en el punto 1. **3 - Paredes viejas.** Lijar, quitar viejas pinturas no ancladas o harinosas, si es necesario rasar con estuco R 2786 aplicar una capa de fondo GUMMIFLEX y a continuación seguir como en el punto 1. **4 - Madera nueva.** Aplicar una capa de fondo GUMMIFLEX, estucar con R 2786, lijar con papel 180. aplicar una segunda capa de fondo GUMMIFLEX y finalmente aplicar SABULA tal como se ha descrito en el punto 1. **5 - Madera vieja, hierro viejo** (ya tratados con barnices alquídicos y poliuretánicos) Lijar con papel fino 180/200 para favorecer el anclaje, luego aplicar una capa de fondo GUMMIFLEX como se ha descrito en el punto 1. **6 - Hierro nuevo.** Lijar, desengrasar bien y aplicar como fondo una capa de antioxidante de buena calidad, luego aplicar una capa de fondo GUMMIFLEX. Aplicar SABULA como se ha descrito en el punto 1. **7 - Aleaciones ligeras.** Desengrasar, lijar bien la superficie para una mejor adhesión. Aplicar una capa de primer adecuado, aplicar una mano de fondo GUMMIFLEX y finalmente aplicar SABULA como se ha descrito en el punto 1. **Nota:** las informaciones son, por lo que se refiere a nuestras experiencias, exactas y precisas; de todas formas, no asumimos ninguna responsabilidad sobre los consejos y sugerencias facilitados no estando las condiciones de empleo bajo nuestro control. Los colores de este catálogo son puramente indicativos, por obvias razones no garantizamos la perfecta reproducción de los mismos. **ADVERTENCIA PARA EL USUARIO.** El fabricante y el distribuidor no asumen ninguna responsabilidad por eventuales diferencias entre partida y partida o en caso de ilegibilidad de las mismas. Los controles relativos a las partidas son competencia del usuario. En el caso que dichas partidas sean diferentes se aconseja mezclar todo el material en un gran contenedor para evitar diversidad de color una vez que el producto haya sido aplicado. **CARACTERISTICAS TECNICAS Composicion:** Pigmentos particulares, resinas a base Methyl Styrene Acryleto que confieren al producto un aspecto de tejido aterciopelado. **Disolventes:** contiene disolventes alifáticos. **Peso específico:** 1,0 aprox. **Viscosidad cps:** 3000 +/- 500 cps. **Dilucion:** listo para el uso; puede ser, como máximo, diluido al 5% con agua. **Rendimiento:** es de aprox. 1 litro par cada 3 m² **Temperatura para aplicacion:** aplicar SABULA a una temperatura entre + 5°C y + 40°C. **Secado:** al polvo después de 1 hora a +20°C; seco después de tre horas a +20°C; endurece después de 24 horas aprox. en base a la temperatura ambiente. **Limpieza de herramientas:** con agua y después con aguarras. **Brillo de producto:** mate satinado. **Utilidades:** decoración de interiores sobre varios soportes previamente tratados. **Resistencia:** después del completo endurecimiento permanece una película elástica que favorece uan buena resistencia a los golpes y a los rasguños normales. **Resistencia al lavado:** resiste muy bien al alcohol y al lavado con agua y detergentes comunes, utilizar esponja o cepillo suave. **Conservacion:** enlata bien cerrada, también después de la utilización. Conserver a temperatura noy inferior a +5°C ni superior a 30°C. **Estabilidad:** 1 año aprox. **Envase:** 5 litros.



VALPAINT RUSSIA

South Kuchino 11/1
Tel. +7 495 928 54 54
Fax. +7 495 928 54 54
E-mail: info@vallpaint.ru

VALPAINT DESIGN D.O.O.

Džemala Bijedića, 281
71000 SARAJEVO - BiH
Tel. +387 33 626134
Fax +387 33 761115
E-mail: valpaint@bih.net.ba

VALPAINT DECORATION D.O.O.

Gundulićeva, 18
21000 NOVI SAD - SRBIJA
Tel. +381 21 552366
Fax +381 63 8160320
E-mail: valpaint@neobee.net

VALPAINT TUNISIE S.A.

Zone Industrielle Zaghouan
1100 ZAGHOUAN - TUNISIE
Tel +216 71 751 223 / +216 72 681 051
Fax +216 71 751 344 / +216 72 681 071
E-mail: valpaint.tunisie@vallpaint.com.tn



07/11



VALPAINT S.p.A.

Official distributor in the Russian Federation territory: Moscow South Kuchino 11/1. www.vallpaint.ru Tel: 8-495-928-54-54 e-mai: info@vallpaint.ru

AZIENDA CERTIFICATA ISO 9001:2008 ED ISO 14001:2004