

KLONDIKE LIGHT

Klondike®

Light



KLONDIKE LIGHT

VALPAIN[®]
ITALY



Le superfici decorate con Klondike Light imprigioneranno preziosi frammenti metallici esaltando gli effetti Dorati, Argentati... ma allo stesso Tempo Vellutati



425 A + SILVER G 200 + STAR G 300



448 A + G 100 + G 300



448 A + GOLD G 100 + STAR G 300



451 A + STAR G 300



469 A + SILVER G 200



467 A + SILVER G 200



469 A + GOLD G 100



467 A + GOLD G 100



469 A



467 A



461 A + G 100

469 A + G 100



461 A + SILVER G 200



461 A + GOLD G 100



461 A



425 A + SILVER G 200



448 A + SILVER G 200



451 A + SILVER G 200



425 A + GOLD G 100



448 A + GOLD G 100



451 A + GOLD G 100



425 A



448 A



451 A



437 A + G 200



457 A + SILVER G 200



437 A + SILVER G 200



457 A + GOLD G 100



437 A + GOLD G 100



457 A



437 A



437 A + G 200



472 A + SILVER G 200



472 A + GOLD G 100



472 A



474 A + SILVER G 200



474 A + GOLD G 100



474 A



458 A + G 200



458 A + SILVER G 200



458 A + GOLD G 100



458 A



452 A + SILVER G 200



452 A + GOLD G 100



452 A



458 A + G 200



453 A + SILVER G 200



453 A + GOLD G 100



453 A



453 A + G 100



459 A + SILVER G 200



459 A + GOLD G 100



459 A



466 A + SILVER G 200



466 A + GOLD G 100



466 A

445 A + G 200



475 A + SILVER G 200



445 A + SILVER G 200



429 A + SILVER G 200



475 A + GOLD G 100



445 A + GOLD G 100



429 A + GOLD G 100



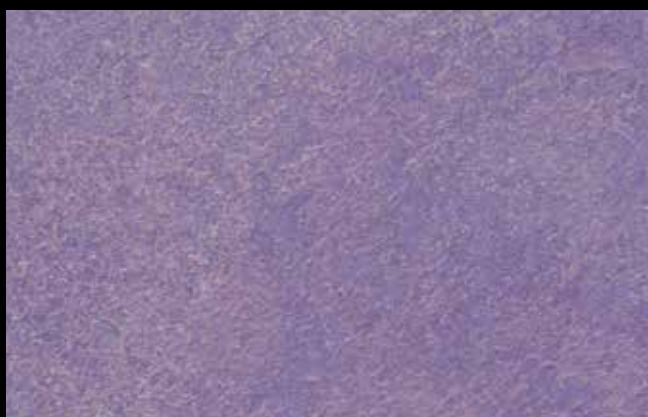
475 A



445 A



429 A



445 A + G 200





446 A + SILVER G 200



447 A + SILVER G 200



446 A + GOLD G 100



447 A + GOLD G 100



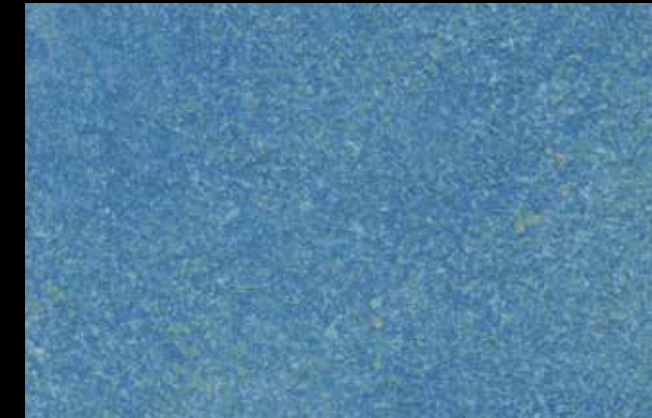
446 A



447 A



446 A + G 200



428 A + SILVER G 200



428 A + GOLD G 100



428 A

XXX A
KLONDIKE LIGHT (LT. 1) + COLORI' (2 ML.) + (Optional) STAR G 300 (LT. 0,100)
KLONDIKE LIGHT (LT. 2,5) + COLORI' (5 ML.) + (Optional) STAR G 300 (LT. 0,250)

XXX A + GOLD G 100
KLONDIKE LIGHT (LT. 1) + COLORI' (2 ML.) + GOLD G 100 (LT. 0,100) + (Optional) STAR G 300 (LT. 0,100)
KLONDIKE LIGHT (LT. 2,5) + COLORI' (5 ML.) + GOLD G 100 (LT. 0,250) + (Optional) STAR G 300 (LT. 0,250)

XXX A + SILVER G 200
KLONDIKE LIGHT (LT. 1) + COLORI' (2 ML.) + SILVER G 200 (LT. 0,100) + (Optional) STAR G 300 (LT. 0,100)
KLONDIKE LIGHT (LT. 2,5) + COLORI' (5 ML.) + SILVER G 200 (LT. 0,250) + (Optional) STAR G 300 (LT. 0,250)

EFFETTO CLASSICO (a Spatola)



1) Primer 1000



2) Klondike Light



3) Klondike Light



3) Klondike Light

EFFETTO CLASSICO (Pennello + Spatola)



1) Primer 1000



2) Klondike Light



3) Klondike Light



3) Klondike Light



3) Klondike Light

I È una pittura all'acqua per interno tipicamente moderna e raffinata. Applicabile su svariati supporti, KLONDIKE LIGHT permette di realizzare habitat estremamente attuali con performance di colori e sfumature uniche. Le superfici decorate impiegano preziosi frammenti metallici forgiati nella pittura che li incorpora mentre ne esalta gli effetti dorati, argentei ma allo stesso tempo vellutati. Il risultato ottenuto è perfetto: ambienti incorniciati da pareti metalliche che diventano autentici spazi contemporanei. Il KLONDIKE LIGHT è un prodotto di elevata qualità in quanto traspirante, lavabile e sopravvivenibile con qualsiasi pittura all'acqua. **CARATTERISTICHE:** Per ottenere i colori dal catalogo occorre mescolare accuratamente il KLONDIKE LIGHT con l'esatta quantità di pasta colorante denominata COLORI'. ML 5 per LT 2,5 di KLONDIKE LIGHT o ML 2 per LT 1 di KLONDIKE LIGHT. In alternativa si può colorare con il Sistema Tintometrico VALCLONE. Per avere poi le sfumature Dorate o Argentate è necessario aggiungere, all'interno del KLONDIKE LIGHT già colorato, l'ADDITIVO GOLD G 100 o l'ADDITIVO SILVER G 200 nelle seguenti quantità: LT 0,250 per LT 2,5 di KLONDIKE LIGHT o LT 0,100 per LT. 1 di KLONDIKE LIGHT. **APPLICAZIONE:** Qui di seguito riportiamo il procedimento utilizzato per ottenere, con il KLONDIKE LIGHT, l'Effetto Classico e l'Effetto Pennellato. **1) Effetto Classico (a Spatola):** stendere il KLONDIKE LIGHT con il Frattone in Acciaio Inox PV 43 con spatolate irregolari lunghe 15 - 30 cm ed in tutte le direzioni lasciando sulla superficie un leggero strato irregolare di prodotto. Dopo circa 5 - 6 ore a 20°C applicare la seconda mano di KLONDIKE LIGHT con le stesse modalità sopra descritte per la prima mano. Attendere circa 1 ora a 20°C e ripassare la parte già trattata con lo stesso Frattone Inox PV 43 ma questa volta senza prodotto dando spatolate incolorite lunghe circa 15 - 20 cm in tutte le direzioni e con pressione in modo da schiacciare le particelle di colore che quindi si impiccoliscono e formano sfumature chiaro-scuro. **2) Effetto Classico (Pennello + Spatola):** l'Effetto Classico può essere ottenuto anche con il seguente ciclo applicativo. Intingere il Pennello PV 76 caricandolo bene di prodotto e stendere il KLONDIKE LIGHT con pennellate di lunghezza ridotta 8 - 15 cm ed in tutte le direzioni alternandole da destra verso sinistra e viceversa, dal basso verso l'alto e viceversa, lasciando un lieve strato di prodotto più o meno irregolare. Dopo circa 20 minuti a 20°C, con Frattone in Acciaio Inox PV 43, ma senza prodotto, lisciare il supporto decorato con spatolate in tutte le direzioni. Trascorse poi circa 5 - 6 ore a 20°C applicare, sempre con il Pennello PV 76, la seconda mano di KLONDIKE LIGHT con la stessa tecnica della prima. Attendere poi 1 ora circa a 20°C e ripassare, senza prodotto, la parte già trattata con il Frattone Inox PV 43 dando spatolate incolorite lunghe 15 - 20 cm in tutte le direzioni e con pressione in modo da schiacciare le particelle di colore che quindi si impiccoliscono e formano sfumature chiaro-scuro. **3) Effetto Pennellato:** intingere il Pennello PV 76 caricandolo bene di prodotto e stendere il KLONDIKE LIGHT con pennellate di lunghezza ridotta 8 - 15 cm ed in tutte le direzioni alternandole da destra verso sinistra e viceversa, dal basso verso l'alto e viceversa, lasciando un lieve strato di prodotto più o meno irregolare. Dopo circa 5 - 6 ore a 20°C applicare la seconda mano di KLONDIKE LIGHT con la stessa tecnica della prima. Attendere circa 1 ora a 20°C e ripassare la parte già trattata con il Pennello PV 76 però senza prodotto e con movimenti incrociati ed in tutte le direzioni oltre ad esercitare una pressione sul supporto. **N.B.: L'Effetto Pennellato potrà risultare esteticamente molto diverso rispetto alle pastiglie del Catalogo che sono state invece applicate ad Effetto Classico.** In particolare il risultato estetico finale cambia molto quando si applica il KLONDIKE LIGHT + ADDITIVO GOLD G 100 o SILVER G 200. È sempre consigliabile quindi effettuare una prova su una piccola superficie per verificare la perfetta riuscita prima di proseguire con la decorazione. **EFFETTO CLASSICO STELLATO:** Per avere dell'esclusive sfumature Stellate basta aggiungere al KLONDIKE LIGHT già colorato (con o senza ADDITIVO GOLD G 100 o SILVER G 200) l'ADDITIVO STAR G 300 nelle seguenti quantità: LT 0,250 per LT 2,5 di KLONDIKE LIGHT o LT 0,100 per LT. 1 di KLONDIKE LIGHT. **NORME DI IMPIEGO:** **4) Muri Vecchi.** Eliminare le vecchie pitture non ancorate e sbrantare e lavare con acqua e saponi adeguati. Successivamente stendere un fissativo idoneo al tipo di supporto. A completa essiccazione del fissativo applicare una mano di PRIMER 1000 e dopo 6 ore a 20°C, procedere con l'applicazione del KLONDIKE LIGHT come descritto al punto 1 o 2 o 3. **5) Muri Nuovi.** Pulire e se necessario stuccare adeguatamente la superficie da trattare. Ad essiccazione avvenuta, carteggiare quindi stendere una mano di fissativo idoneo al tipo di supporto. A completa essiccazione del fissativo applicare una mano di PRIMER 1000 e dopo 6 ore a 20°C, proseguire con l'applicazione del KLONDIKE LIGHT come riportato al punto 1 o 2 o 3. **6) Legno, Vetro, Leghe Leggere, Ferro Verniciato.** Sgrassare bene il supporto, carteggiare bene la superficie per renderla liscia e pulita. Applicare una mano di primer adeguato alla natura del supporto, poi applicare una mano di PRIMER 1000. Dopo 6 ore a 20°C, procedere con l'applicazione del KLONDIKE LIGHT come descritto al punto 1 o 2 o 3. **7) Ferro Nuovo (non trattato).** Sgrassare il supporto eliminando bene eventuali strati di ruggine, stendere una mano (o più) di antiruggine adeguata. Quando questa è essiccata applicare una mano di PRIMER 1000. Dopo 6 ore a 20°C, proseguire con l'applicazione del KLONDIKE LIGHT come riportato al punto 1 o 2 o 3. **DATI TECNICI: Peso Specifico:** KLONDIKE LIGHT: 1,020 ± 30 gr/LT. a 20°C; PRIMER 1000: 1,465 ± 30 gr/LT. a 20°C. **Diluzione:** PRIMER 1000, KLONDIKE LIGHT, ADDITIVO GOLD G 100, ADDITIVO SILVER G 200 ed ADDITIVO STAR G 300 sono tutti pronti all'uso. **Resa:** KLONDIKE LIGHT circa LT. 1 per 5 - 6 mq per ciascun Effetto; PRIMER 1000 circa LT. 1 per 14 - 15 mq per una mano; **Confezioni:** Il KLONDIKE LIGHT è disponibile in confezioni da LT. 1 e LT. 2,5; il PRIMER 1000 è fornito in confezioni da LT. 0,500 e LT. 1; l'ADDITIVO GOLD G 100, l'ADDITIVO SILVER G 200 e l'ADDITIVO STAR G 300 sono disponibili in confezioni da LT. 0,100 e LT. 0,250; i COLORI' è da ML. 80 e ML. 480. **Temperatura per applicazione:** superiore a +5°C e inferiore a +30°C. **Essiccazione:** cinque polvere dopo circa 3 ore a 20°C. **Asciutto** dopo 4 - 6 ore a 20°C. **Infruisce** dopo 24 ore in base alla temperatura dell'ambiente. **Aspetto del prodotto:** satinato. **Resistenza:** dopo il completo indurimento, si ottiene una pellicola traspirante con buona resistenza agli urti ed alla normale abrasione. **Lavabilità:** con acqua e comuni detersivi dopo 15 giorni dall'applicazione. **Pulizia:** attrezzi: con acqua e sapone. **Conservazione:** in latta ben chiusa, anche dopo l'uso, a temperatura superiore a +10°C e inferiore a +30°C. **Stabilità:** 2 anni circa in confezioni ben sigillate e mai aperte. **NORME PARTICOLARI DI SICUREZZA:** Evitare il contatto diretto con la pelle, proteggere gli occhi ed il viso, in caso di contatto, lavare immediatamente ed abbondantemente con acqua e consultare il medico. Le attrezzature non devono essere lavate in corsi d'acqua, scarichi, ecc. **AVVERTENZE PER L'UTILIZZATORE:** Le informazioni fornite, per quanto risultano dalle nostre esperienze, sono esatte ed accurate. Tuttavia non essendo le condizioni d'impiego sotto il nostro controllo, non ci assumiamo alcuna responsabilità per i consigli ed i suggerimenti forniti. Si consiglia di eseguire il ciclo applicativo completo su una piccola parete per verificare la perfetta riuscita dopo che si è proceduto con la decorazione controllando costantemente gli effetti decorativi ottenuti. Le tinte possono variare, rispetto al catalogo, dal 20% al 30% come pure tra applicatori diversi e pertanto è consigliato di effettuare una prova in piccolo prima di eseguire il lavoro. Ogni lavoro deve essere iniziato e portato a termine dalla stessa persona. Il fabbricante ed il distributore non si assumono nessuna responsabilità per eventuali diversità tra una partita o in caso di illeggibilità della stessa. Nel caso in cui le suddette siano differenti, onde evitare diversità di colore ad applicazione avvenuta, è necessario mescolare tutto il materiale in un contenitore grande prima di iniziare l'applicazione.

Per ottenere il migliore risultato con il KLONDIKE LIGHT, lavorando in maniera veloce, si consiglia di utilizzare il Frattone in Acciaio Inox PV 43 o il Pennello PV 76 in base all'effetto estetico finale che si vuole ottenere.

GB This is a typically modern and elegant water-based paint for indoor use. KLONDIKE LIGHT can be applied to a wide range of surfaces; thanks to its unique colours and shades, it may be used to create extremely on-trend living environments. The decorated surfaces capture the precious forged metal fragments incorporated in the paint, enhancing its velvety gold and silver effects. This achieves the perfect result: rooms are framed by metallic walls and become truly contemporary spaces. KLONDIKE LIGHT is a high-quality product as it is breathable, washable and may also be painted over with any other water-based paint. **CHARACTERISTICS:** To create the colours displayed in the catalogue, carefully mix KLONDIKE LIGHT with the exact quantity of COLORI' colouring paste required: 5 ml for 2.5 litres of KLONDIKE LIGHT, or 2 ml for 1 litre of KLONDIKE LIGHT. Alternatively, the VALCLONE paint-mixing system may be used to achieve the desired colour. To create the Gold or Silver effects, you will have to add GOLD ADDITIVE G 100 or SILVER ADDITIVE G 200 to the coloured KLONDIKE LIGHT product, in the following quantities: 250 ml for 2.5 litres of KLONDIKE LIGHT, or 100 ml for 1 litre of KLONDIKE LIGHT. **APPLICATION:** The procedure used to achieve the Spatula-stroke effect and the Brushstroke effect using KLONDIKE LIGHT is described below. **1) Classic effect (using a Spatula):** apply KLONDIKE LIGHT with the PV 43 Stainless Steel Trowel, using uneven strokes between 15 - 30 cm long in all directions, leaving a light and uneven coating of product on the surface. After 5 - 6 hours at 20°C, apply the second coat of KLONDIKE LIGHT using the same method as for the first coat (described previously). Wait for approximately 1 hour at 20°C and go over the part which has already been treated, using the same PV 43 Stainless Steel Trowel but with no product, making cross-cross strokes approximately 15 - 20 cm long in all directions and exerting pressure so that the colour particles are crushed and made smaller, thus forming light and shade effects. **2) Classic effect (Brush + Spatula):** the Classic effect can also be achieved using the following application cycle. Dip the PV 76 brush into the product, making sure it is well loaded, and apply KLONDIKE LIGHT using small brushstrokes 8 - 15 cm long in all directions, moving from right to left and vice-versa, and from bottom to top and vice-versa, leaving a light layer of product which is more or less uneven. After approximately 20 minutes at 20°C, use the PV 43 Stainless Steel Trowel (without any product) to smooth the decorated surface, working in all directions. Next, after approximately 5 - 6 hours at 20°C, apply the second coat of KLONDIKE LIGHT, still working with the PV 76 Brush and using the same technique as for the first coat. Wait for approximately 1 hour at 20°C and go over the part which has already been treated, using the PV 43 Stainless Steel Trowel (without any product) to make cross-cross strokes 15 - 20 cm long in all directions and exerting pressure so that the colour particles are crushed and made smaller, thus forming light and shade effects. **3) Brushstroke effect:** dip the PV 76 brush into the product, making sure it is well loaded, and apply KLONDIKE LIGHT using small brushstrokes 8 - 15 cm long in all directions, moving from right to left and vice-versa, and from bottom to top and vice-versa, leaving a light layer of product which is more or less uneven. After approximately 5 - 6 hours at 20°C, apply the second coat of KLONDIKE LIGHT, using the same technique as for the first coat. Wait for approximately 1 hour at 20°C and go over the part already treated with the PV 76 Brush but without any product, using cross-cross strokes in all directions and exerting pressure on the surface. **N.B.: The end Brushstroke effect may appear very different in relation to the colour samples provided in the Catalogue, which were applied using the Classic effect method.** The end result varies in particular when KLONDIKE LIGHT + GOLD ADDITIVE G 100 or SILVER ADDITIVE G 200 is applied. It is therefore a good idea to test the product on a small surface first in order to ensure it is a success, after which the rest of the decoration procedure may be continued. **STARRY CLASSIC EFFECT:** For an exclusive Starry finish, simply add the STAR G 300 ADDITIVE to coloured KLONDIKE LIGHT (with or without the GOLD G 100 or SILVER G 200 ADDITIVE) in the following quantities: 250 ml for 2.5 litres of KLONDIKE LIGHT, or 100 ml for 1 litre of KLONDIKE LIGHT. **INSTRUCTIONS FOR USE:** **4) Old walls.** Remove old non-adhering and peeling paint and wash using water and a suitable soap product. Next, apply a fixative suited to the type of surface. When the fixative is completely dry, apply a coat of PRIMER 1000 and, after 6 hours at 20°C, proceed with the application of KLONDIKE LIGHT as described in point 1, 2 or 3. **5) New walls.** Clean (and if necessary, fill) the surface you wish to paint. Once it is dry, sand the surface and apply a coat of suitable fixative. When the fixative is completely dry, apply a coat of PRIMER 1000 and, after 6 hours at 20°C, proceed with the application of KLONDIKE LIGHT as described in point 1, 2 or 3. **6) Wood, glass, light alloys and painted iron.** Remove all grease from the surface and sand well, so that it is smooth and clean. Apply a coat of primer which is suited to that particular type of surface, then apply a coat of PRIMER 1000. After 6 hours at 20°C, proceed with the application of KLONDIKE LIGHT as described in point 1, 2 or 3. **7) New iron (not treated).** Remove all grease and any layers of rust from the surface and apply one coat (or more) of a suitable anti-rust treatment. When this is completely dry, apply a coat of PRIMER 1000 and, after 6 hours at 20°C, proceed with the application of KLONDIKE LIGHT as described in point 1, 2 or 3. **TECHNICAL DATA: Specific Weight:** KLONDIKE LIGHT: 1,020 ± 30 g/litre at 20°C; PRIMER 1000: 1,465 ± 30 g/l at 20°C. **Dilution:** PRIMER 1000, KLONDIKE LIGHT, GOLD ADDITIVE G 100, SILVER ADDITIVE G 200 and STAR ADDITIVE G 300 are all ready to use. **Coverage:** KLONDIKE LIGHT approximately 1 litre per 5 - 6 m² for each Effect; PRIMER 1000 approximately 1 litre per 14 - 15 m² for one coat. **Packaging:** KLONDIKE LIGHT is available in 1-litre and 2.5-litre packs; PRIMER 1000 is supplied in 500 ml and 1-litre packs; GOLD ADDITIVE G 100, SILVER ADDITIVE G 200 and STAR ADDITIVE G 300 are available in 100 ml and 250 ml packs; COLORI' comes in 80 ml and 480 ml packs. **Application temperature:** between +5°C and +30°C. **Drying:** in a non-dusty environment for approximately 3 hours at 20°C. Dry after 4-6 hours at 20°C. Hardens after 24 hours, depending on the temperature of the room. **Appearance of the product:** satin-finish. **Strength:** when hardening is complete, a breathable film develops which offers good resistance to knocks and normal abrasion. **Washability:** washable with water and ordinary detergents 15 days after application. **Equipment cleaning:** soap and water. **Storage:** make sure the tin is tightly closed, even after use, and stored at a temperature no lower than +10°C and no higher than +30°C. **Stability:** approximately 2 years, if well sealed and never opened. **SAFETY INSTRUCTIONS:** Avoid direct contact with the skin. **Protect eyes and face.** In the event of contact, rinse immediately and thoroughly with water and consult a doctor. **Equipment must not be washed in watercourses, drains etc. USER ADVICE:** The information provided here is, to the best of our knowledge, correct and accurate. However, considering that the conditions in which the products are used are not under our control, we will not be held liable for any recommendations or advice given. We recommend that the complete application cycle is tested on a small wall first in order to ensure it is a success, after which the rest of the decoration procedure may be continued (check the decorative effects regularly as you proceed). **Shades may vary compared with the images shown in the catalogue, by between 20% and 30% depending on product application; it is therefore advisable to carry out a small test before commencing the work. Each job should be started and completed by the same person. The manufacturer and the distributor do not assume any responsibility for possible variations between batches, or in cases where the batch number is illegible. In the event that these batches are different, it will be necessary to mix all the material in a large container before beginning the application process, in order to avoid differences in colour once the product has been applied.**

To achieve the best possible result using KLONDIKE LIGHT, we recommend you work quickly using the PV 43 Stainless Steel Trowel or the PV 76 Brush, depending on the desired end result.

F Peinture à l'eau pour intérieur particulièrement moderne et raffinée. Applicable sur plusieurs types de supports, KLONDIKE LIGHT permet de réaliser des habitations extrêmement actuelles avec des performances de couleurs et des nuances absolument uniques. Les surfaces décorées emprisonnent de précieux fragments métalliques, partie intégrante de la peinture qui les englobe, qui exaltent leurs effets dorés, argentés mais aussi veloutés. Le résultat obtenu est parfait: les pièces, encadrées de parois métalliques, se transforment en véritables espaces contemporains. KLONDIKE LIGHT est un produit de toute première qualité, transparent, résistant au lavage et pouvant être repeint avec tout type de peinture à l'eau. **CARACTÉRISTIQUES:** Pour obtenir les couleurs du catalogue, il faut mélanger soigneusement KLONDIKE LIGHT avec la quantité exacte de pâte colorante COLORI' nécessaire: 5 ml pour 2.5 l de KLONDIKE LIGHT ou 2 ml pour 1 l de KLONDIKE LIGHT. Il est aussi possible de réaliser la coloration à l'aide du système colorimétrique VALCLONE. Pour obtenir les nuances dorées ou argentées, il faut ajouter au KLONDIKE LIGHT déjà coloré, l'ADDITIF GOLD G 100 ou l'ADDITIF SILVER G 200 dans les quantités suivantes: 0,250 l pour 2,5 l de KLONDIKE LIGHT ou 0,100 l pour 1 l de KLONDIKE LIGHT. **APPLICATION:** Voici la marche à suivre pour obtenir avec KLONDIKE LIGHT un effet spatulé ou un effet coup de pinceau. **1) Effet Classique (à la spatule):** appliquer KLONDIKE LIGHT à la taloche en acier inox PV 43, donner des coups de spatule irréguliers de 15 - 30 cm de long dans toutes les directions en laissant à la surface une légère couche irrégulière de produit. Au bout de 5 - 6 heures à 20°C appliquer la deuxième couche de KLONDIKE LIGHT selon la méthode décrite pour la première couche. Attendre environ 1 heure à 20°C et repasser sur la partie déjà traitée avec la même taloche Inox PV 43 mais sans utiliser de produit cette fois-ci. Effectuer des mouvements spatulés croisés de 15 - 20 cm de long dans toutes les directions et appuyer pour écraser les particules colorées qui en rapetissant forment des nuances claires-obscurées. **2) Effet Classique (pinceau + spatule):** l'Effet Classique peut aussi être obtenu en procédant comme suit. Tremper le pinceau PV 76 en le chargeant bien de produit et appliquer KLONDIKE LIGHT au pinceau par petits coups de 8 - 15 cm de long et dans toutes les directions en les alternant de droite à gauche et vice-versa, de bas en haut et vice-versa, en déposant une légère couche de produit plus ou moins irrégulière. Après environ 20 minutes à 20°C, lisser le support décoré à la taloche en acier inox PV 43, mais sans utiliser de produit, en effectuant des mouvements spatulés dans toutes les directions. Après 5 à 6 heures à 20°C, toujours à l'aide du pinceau PV 76, appliquer la deuxième couche de KLONDIKE LIGHT selon la méthode utilisée précédemment. Attendre environ 1 heure à 20°C et repasser, sans utiliser de produit, sur la partie déjà traitée avec la même taloche Inox PV 43 en effectuant des mouvements spatulés croisés d'environ 15 - 20 cm de long dans toutes les directions et appuyer pour écraser les particules colorées qui en rapetissant forment des nuances claires-obscurées. **3) Aspect coup de pinceau:** tremper le pinceau PV 76 en le chargeant bien de produit et appliquer KLONDIKE LIGHT au pinceau par petits coups de 8 - 15 cm de long et dans toutes les directions en les alternant de droite à gauche et vice-versa, de bas en haut et vice-versa, en déposant une légère couche de produit plus ou moins irrégulière. Après 5 à 6 heures à 20°C, procéder à l'application de la deuxième couche de KLONDIKE LIGHT selon la méthode utilisée précédemment. Attendre 1 heure environ à 20°C et repasser sur la partie déjà traitée. Utiliser toujours le pinceau PV 76 mais sans produit cette fois-ci et effectuer des mouvements croisés dans toutes les directions tout en exerçant une pression sur le support. **N.B.: L'aspect coup de pinceau pourra avoir un résultat esthétique très différent par rapport aux pastilles du catalogue qui, elles, ont été appliquées en utilisant l'effet classique.** Le résultat esthétique final change beaucoup en cas d'application de KLONDIKE LIGHT + ADDITIF GOLD G 100 ou SILVER G 200. Il est donc conseillé d'effectuer un essai sur une petite surface pour s'assurer du résultat avant de poursuivre la décoration. **EFFET CLASSIQUE ÉTOILÉ:** Pour obtenir les exclusives nuances étoilées il suffit d'ajouter à KLONDIKE LIGHT déjà coloré (avec ou sans ADDITIF GOLD G 100 ou SILVER G 200) l'ADDITIF STAR G 300 dans les quantités suivantes: 0,250 l pour 2,5 l de KLONDIKE LIGHT ou 0,100 l pour 1 l de KLONDIKE LIGHT. **MODE D'EMPLOI:** **4) Murs anciens.** Éliminer les vieilles peintures qui s'effritent et laver avec de l'eau et du savon approprié. Appliquer ensuite un fixateur de fond approprié au type de support. Une fois que le fixateur de fond a entièrement séché, appliquer une couche de PRIMER 1000. Au bout de 6 heures à 20°C, procéder à l'application de KLONDIKE LIGHT comme décrit au point 1, 2 ou 3. **5) Murs Neufs.** Nettoyer et, au besoin, appliquer un enduit de rebouchage sur la surface à traiter. Après séchage complet, poncer et appliquer une couche de fixateur de fond approprié au type de support. Une fois que le fixateur de fond a entièrement séché, appliquer une couche de PRIMER 1000. Au bout de 6 heures à 20°C, procéder à l'application de KLONDIKE LIGHT comme décrit au point 1, 2 ou 3. **6) Bois, verre, alliages légers, fer peint.** Bien dégraisser le support, poncer la surface pour la rendre lisse et propre. Appliquer une couche de primer approprié à la nature du support puis une couche de PRIMER 1000. Au bout de 6 heures à 20°C, procéder à l'application de KLONDIKE LIGHT comme décrit au point 1, 2 ou 3. **7) Fer neuf (non traité).** Dégraisser soigneusement le support, éliminer toute trace de rouille et appliquer une couche (ou davantage) d'antirouille approprié. Une fois que l'antirouille a séché, appliquer une couche de PRIMER 1000. Au bout de 6 heures à 20°C, procéder à l'application de KLONDIKE LIGHT comme décrit au point 1, 2 ou 3. **DONNÉES TECHNIQUES: Poids spécifiques:** KLONDIKE LIGHT 1,020 ± 30 g/l à 20°C; PRIMER 1000 1,465 ± 30 g/l à 20°C. **Dilution:** PRIMER 1000, KLONDIKE LIGHT, ADDITIF GOLD G 100, ADDITIF SILVER G 200 et ADDITIF STAR G 300 sont prêts à l'emploi. **Rendement:** KLONDIKE LIGHT environ 1 l pour 5 - 6 m² pour chaque effet; PRIMER 1000 environ 1 l pour 14 - 15 m² par couche. **Conditionnement:** KLONDIKE LIGHT est conditionné en pots de 1 l et 2,5 l. PRIMER 1000 est conditionné en pots de 0,500 et 1 l. L'ADDITIF GOLD G 100, l'ADDITIF SILVER G 200 et l'ADDITIF STAR G 300 sont conditionnés en pots de 0,100 et 0,250 l. COLORI' est disponible en doseur de 80 et 480 ml. **Température d'application:** supérieure à +5°C et inférieure à +30°C. **Séchage:** hors poussière au bout de 3 heures environ à 20°C. Sec au bout de 4 - 6 heures à 20°C. Il durcit au bout de 24 heures selon la température ambiante. **Aspect du produit:** satiné. **Résistance:** après durcissement complet, on obtient la formation d'une pellicule transparente présentant une bonne résistance aux chocs et à une abrasion normale. **Lavabilité:** à l'eau et avec des détergents courants 15 jours après l'application. **Nettoyage des outils:** à l'eau et au savon. **Conservation:** dans un bidon bien fermé, même après usage, à une température supérieure à +10°C et inférieure à +30°C. **Stabilité:** 2 ans environ dans des bidons bien fermés, jamais ouverts. **CONSIGNES DE SÉCURITÉ PARTICULIÈRES:** Éviter le contact direct avec la peau. Protéger les yeux et le visage. En cas de contact, rincer immédiatement et abondamment à l'eau et consulter un médecin. Les outils ne doivent pas être nettoyés dans des cours d'eau, des évier, etc. **CONSEILS UTILES POUR L'UTILISATEUR:** Les renseignements fournis, d'après les résultats de nos expériences, sont précis et exacts. Les conditions d'utilisation échappant toutefois à notre contrôle, nous déclinons toute responsabilité quant aux avis et aux conseils fournis. Nous conseillons d'effectuer un essai d'application complet sur une petite surface pour s'assurer de la réussite finale. Procéder ensuite à la décoration en gardant constamment sous contrôle les effets décoratifs obtenus. Les teintes peuvent varier, par rapport au catalogue, de 20 à 30 %, tout comme d'ailleurs d'un peintre à l'autre, nous conseillons par conséquent d'effectuer un essai sur une petite surface avant d'exécuter les travaux. Le travail doit être effectué du début à la fin par la même personne. Le fabricant et le distributeur déclinent toute responsabilité en cas de différence entre un lot et l'autre ou en cas d'illegibilité de leur étiquette. Au cas où ces lots seraient différents et pour éviter des différences de couleur une fois l'application terminée, mélanger le tout dans un grand bidon avant de commencer à peindre.

Pour obtenir de meilleurs résultats et une pose rapide avec KLONDIKE LIGHT, il est recommandé d'utiliser la taloche en acier inox PV 43 ou le pinceau PV 76 selon l'effet esthétique final désiré.

E Es una pintura al agua para interiores típicamente moderna y refinada. Se puede aplicar a diferentes superficies, KLONDIKE LIGHT permite realizar hábitos muy actuales con performance de colores y matices únicos. Las superficies pintadas encierran hermosos fragmentos metálicos forjados en la pintura que la incorpora mientras exalta los efectos dorados y plateados pero al mismo tiempo aterciopelados. El resultado alcanzado es perfecto: ambientes enmarcados por paredes metálicas que se convierten en verdaderos espacios contemporáneos. KLONDIKE LIGHT es un producto de altísima calidad ya que es transparente, lavable y se puede pintar encima con cualquier pintura al agua. **CARACTERÍSTICAS:** Para lograr los colores del catálogo es necesario mezclar cuidadosamente KLONDIKE LIGHT con la exacta cantidad respectiva de pasta colorante COLORI'. 5 ml en 2,5 l de KLONDIKE LIGHT o 2 ml en 1 l de KLONDIKE LIGHT. En alternativa es posible colorearlo con el Sistema Tintométrico VALCLONE. Para lograr matices Dorados y Plateados es necesario agregar a KLONDIKE LIGHT ya coloreado, el ADITIVO GOLD G 100 o el ADITIVO SILVER G 200 en las siguientes cantidades: 0,250 l en 2,5 l de KLONDIKE LIGHT o 0,100 l en 1 l de KLONDIKE LIGHT. **APLICACIÓN:** A continuación mostramos el procedimiento para conseguir con KLONDIKE LIGHT, el Efecto Clásico y el Efecto Pincelado. **1) Efecto Clásico (con Espátula):** pasar KLONDIKE LIGHT con la Liana de Acero Inox PV 43 con espátulas irregulares de 15 - 30 cm de largo y en todas las direcciones dejando sobre la superficie una leve capa irregular de producto. Pasada aprox. 5 - 6 horas a 20°C aplicar la segunda mano de KLONDIKE LIGHT con las mismas modalidades arriba descritas para la primera mano. Esperar aprox. 1 hora a 20°C y volver a pasar la parte tratada con la misma Liana Acero Inox PV 43 pero esta vez sin producto dando pasadas cruzadas con espátula de una longitud de aprox. 15 - 20 cm en todas las direcciones y con presión para aplastar las partículas de color que se achicarán y formarán matices claros-oscuros. **2) Efecto Clásico (Pincel + Espátula):** El Efecto Clásico puede obtenerse con el siguiente ciclo de aplicación. Mojar el Pincel PV 76 cargándolo con bastante producto y pasar KLONDIKE LIGHT con pinceladas de longitud reducida 8 - 15 cm y en todas las direcciones alternándolas de derecha a izquierda y viceversa, de abajo hacia arriba y viceversa, dejando una leve capa de producto más o menos irregular. Pasados 20 minutos a 20°C, con Liana de Acero Inox PV 43, pero sin producto, alisar la superficie pintada con espátulas en todas las direcciones. Pasadas aprox. 5 - 6 horas a 20°C aplicar, siempre con Pincel PV 76, la segunda mano de KLONDIKE LIGHT con la misma técnica de antes. Esperar aprox. 1 hora a 20°C y volver a pasar la parte tratada con la Liana Acero Inox PV 43 pero dando pasadas cruzadas con espátula de una longitud de aprox. 15 - 20 cm en todas direcciones y con presión para aplastar las partículas de color que se achicarán y formarán matices claros-oscuros. **3) Efecto Pincelado:** mojar el Pincel PV 76 cargándolo con bastante producto y pasar KLONDIKE LIGHT con pinceladas de longitud reducida 8 - 15 cm y en todas las direcciones alternándolas de derecha a izquierda y viceversa, de abajo hacia arriba y viceversa, dejando una leve capa de producto más o menos irregular. Pasadas aprox. 5 a 6 horas a 20°C, aplicar la segunda mano de KLONDIKE LIGHT empleando la misma técnica de la primera. Esperar 1 hora a 20°C y volver a tratar la parte ya tratada con Pincel PV 76 pero sin producto y con movimientos cruzados y en todas direcciones además de ejercer una presión sobre la superficie. **Nota: El Efecto Pincelado podrá resultar estéticamente muy diferente con respecto a las muestras del catálogo donde la aplicación ha sido para Efecto Clásico.** En especial el resultado estético final cambia mucho cuando se aplica KLONDIKE LIGHT + ADDITIVO GOLD G 100 o SILVER G 200. Siempre se aconseja realizar una prueba sobre una pequeña superficie para comprobar el buen resultado antes de continuar con la pintura. **EFFETO CLASSICO ESTRELLADO:** Para lograr exclusivos matices Estrellados es suficiente agregar KLONDIKE LIGHT ya coloreado (con o sin ADITIVO GOLD G 100 o SILVER G 200) el ADDITIVO STAR G 300 en las siguientes cantidades: 0,250 l en 2,5 l de KLONDIKE LIGHT o 0,100 l en 1 l de KLONDIKE LIGHT. **NORMAS PARA EL USO:** **4) Paredes Viejas.** Quitar la pintura vieja descascarada y harnosa y lavar con agua y jabones específicos. Posteriormente extender un fijador idoneo al tipo de superficie. Una vez que el fijador esté completamente seco aplicar una mano de PRIMER 1000 y después de 6 horas a 20°C, realizar la aplicación de KLONDIKE LIGHT como se describe en el punto 1 o 2 o 3. **5) Paredes nuevas.** Limpiar y si es necesario estucar debidamente la superficie a tratar. Una vez seco, lijar, pasar una mano de fijador idoneo al tipo de superficie. Una vez que el fijador está completamente seco aplicar una mano de PRIMER 1000 y después de 6 horas a 20°C, continuar con la aplicación de KLONDIKE LIGHT como se indica en el punto 1 o 2 o 3. **6) Madera, Vidrio, Aleaciones Livianas, Hierro Pintado.** Desengrasar bien la superficie, lijara bien para volverla lisa y limpia. Aplicar una mano de primer adecuado con el tipo de superficie, luego aplicar una mano de PRIMER 1000. Después de 6 horas a 20°C, realizar la aplicación de KLONDIKE LIGHT como se describe en el punto 1 o 2 o 3. **7) Hierro Nuevo (no tratado).** Desengrasar el soporte eliminando bien las capas de óxido, extender una mano (o más) de anti óxido. Cuando está completamente seca aplicar una mano de PRIMER 1000. Después de 6 horas a 20°C, continuar con la aplicación de KLONDIKE LIGHT como se indica en el punto 1 o 2 o 3. **DATOS TÉCNICOS: Peso Específico:** KLONDIKE LIGHT: 1,020 ± 30 gr/l a 20°C; PRIMER 1000: 1,465 ± 30 gr/l a 20°C. **Dilución:** PRIMER 1000, KLONDIKE LIGHT, ADITIVO GOLD G 100, ADITIVO SILVER G 200 y ADITIVO STAR G 300 todos listos para el uso. **Rendimiento:** KLONDIKE LIGHT aprox. 1 cada 5 - 6 m² para cada Efecto; PRIMER 1000 aproximadamente 1 l por cada 14 - 15 m² por mano; **Envases:** KLONDIKE LIGHT se encuentra disponible en envases de 1 l y 2,5 litros; PRIMER 1000 se presenta en envases de 0,500 y 1 l; el ADITIVO GOLD G 100, el ADITIVO SILVER G 200 y el ADITIVO STAR G 300 se encuentran disponibles en envases de 0,100 y 0,250 l; COLORI' se presenta en envases de 80 y 480 ml; **Temperatura para la aplicación:** superior a +5°C e inferior a +30°C. **Secado:** sin polvo después de 3 horas a 20°C. Seco después de 4 - 6 horas a 20°C. Se endurece después de 24 horas según la temperatura ambiente. **Aspecto del producto:** satinado. **Resistencia:** después de su completo endurecimiento, se obtiene una película transparente con buena resistencia a los golpes y a la normal abrasión. **Lavable:** con agua y detergentes comunes 15 días después de la aplicación. **Lavado de las herramientas:** con agua y jabón. **Conservación:** en lata bien cerrada, aun después del uso, a una temperatura superior a +10°C e inferior a +30°C. **Estabilidad:** 2 años aprox. en envases bien sellados y sin abrir. **NORMAS ESPECIALES DE SEGURIDAD:** Evitar el contacto directo con la piel, proteger los ojos y el rostro; en caso de contacto, lavar inmediatamente con abundante agua y consultar a un médico. Las herramientas no deben lavarse en cursos de agua, desagües, etc. **ADVERTENCIAS PARA EL USUARIO:** La información suministrada, que se basa en nuestra propia experiencia, es exacta y precisa. Sin embargo, al no tener bajo control las condiciones de aplicación, no asumimos ninguna responsabilidad por los consejos y sugerencias proporcionados. Se aconseja efectuar el ciclo de aplicación completo sobre una pared pequeña para comprobar los resultados, luego proseguir la decoración controlando constantemente los efectos decorativos obtenidos. Los colores pueden variar de un 20% a un 30% con respecto al catálogo así como entre una partida y otra, por lo tanto se aconseja realizar una prueba con una pequeña cantidad antes de realizar el trabajo completo. Cada trabajo debe ser comenzado y terminado por la misma persona. El fabricante y el distribuidor no asumen ninguna responsabilidad por diferencias entre partidas o que la misma sea ilegible. Si las partidas son diferentes, para evitar cambios de color una vez realizada la aplicación, es aconsejable mezclar todo el material en un recipiente grande antes de iniciar la aplicación.

Para lograr el mejor resultado con KLONDIKE LIGHT, trabajando de manera rápida, se aconseja utilizar la Liana de Acero Inox PV 43 o el Pincel PV 76 en función del efecto estético final que se desea obtener.

D Es handelt sich bei diesem Produkt um eine typisch moderne und stilvolle Farbe auf Wasserbasis für den Innenbereich. KLONDIKE LIGHT kann auf den unterschiedlichsten Materialien aufgebracht werden und eignet sich perfekt für sehr aktuelle Gestaltungen mit einzigartigen Farben und Nuancen. Auf den mit diesen Farben dekorierten Oberflächen glitzern wunderschöne Metallfragmente, die die Gold-, Silber- und Samteffekte der Farbe noch zusätzlich unterstreichen. Das Ergebnis ist schlicht perfekt: Räume mit metallenen Wänden, die zu einem absolut zeitgenössischen Ambiente werden. KLONDIKE LIGHT ist ein hochwertiges Produkt, denn es ist atmungsaktiv und abwaschbar und kann mit jeder Farbe auf Wasserbasis überstrichen werden. **EIGENSCHAFTEN:** Um die im Katalog gezeigten Farben zu erhalten, muss KLONDIKE LIGHT sehr sorgfältig mit genau der angegebenen Menge Farbpaste mit der Bezeichnung COLORI' gemischt werden: 5 ml auf 2,5 l KLONDIKE LIGHT oder 2 ml auf 1 l KLONDIKE LIGHT. Alternativ kann man die Colorierung auch mit dem Farbmischsystem VALCLONE vornehmen. Für die Gold- und Silbernuancen muss dem bereits farblich gemischten KLONDIKE LIGHT der Zusatz GOLD G 100 oder SILVER G 200 in folgenden Mengen beigeigemischt werden: 0,250 l auf 2,5 l KLONDIKE LIGHT oder 0,100 l auf 1 l KLONDIKE LIGHT. **FARBAUFTRAG:** Im Folgenden ist die Vorgehensweise beschrieben, um mit KLONDIKE LIGHT den Spachtel- bzw. Pinselstrich-Effekt zu erzielen. **1) Klassischer Effekt (Spachtel-Effekt):** tragen Sie KLONDIKE LIGHT mit der Edelstahl-Glättkelle PV 43 mit unregelmäßigen, etwa 15 - 30 cm langen Bewegungen in alle Richtungen auf. Das Produkt soll etwas unregelmäßig auf der Fläche verteilt werden. Nach etwa 5 - 6 Stunden bei 20°C tragen Sie die zweite Schicht KLONDIKE LIGHT auf die gleiche Weise wie die erste Schicht auf. Nach etwa 1 Stunde bei 20°C gehen Sie erneut mit der Glättkelle PV 43 mit 15 - 20 cm langen Zügen in alle Richtungen über die Oberfläche, diesmal ohne Produkt aber mit einem gewissen Druck. Dadurch werden die Farbpartikel gequetscht, werden also kleiner und bilden helle und dunkle Nuancen. **2) Klassischer Effekt (Pinsel und Spachtel):** der klassische Effekt kann auch wie folgt erzielt werden. Tauchen Sie den Pinsel PV 76 in die Farbe ein und benetzen Sie ihn gut, dann tragen Sie KLON

Panel É uma tinta à base de água para interiores, tipicamente moderna e sofisticada. Aplicável a vários suportes, KLONDIKE LIGHT permite realizar ambientes extremamente atuais com nuances de cores e tons únicos. As superfícies decoradas libertam preciosos fragmentos metálicos forjados na tinta que os incorpora ao mesmo tempo que exalta os efeitos dourados, prateados e enveludados. O resultado obtido é perfeito: ambientes decorados com paredes metálicas que se tornam autênticos espaços contemporâneos. KLONDIKE LIGHT é um produto de elevada qualidade uma vez que é transparente, lavável e pode ser pintado por cima com qualquer tinta à base de água.
CARACTERÍSTICAS: Para obter as cores do catálogo, é necessário misturar cuidadosamente KLONDIKE LIGHT com a exata quantidade de tinta corante, denominada COLORI. 5 ml para 2,5 L de KLONDIKE LIGHT ou 2 ml para 1 L de KLONDIKE LIGHT. Em alternativa, é possível colorir com o Sistema Tintométrico VALCLONE. Para obter os tons dourados ou prateados, é necessário acrescentar ao KLONDIKE LIGHT já com cor, o ADITIVO GOLD G 100 ou o ADITIVO SILVER G 200 nas seguintes quantidades: 0,250 L para 2,5 L de KLONDIKE LIGHT ou 0,100 L para 1 L de KLONDIKE LIGHT.
APLICAÇÃO: Em seguida indicamos o procedimento usado para obter, com KLONDIKE LIGHT, o Efeito Clássico e o Efeito Pincelado.
1) Efeito Clássico (com Espátula): aplicar KLONDIKE LIGHT com a Desempeneadeira em Aço Inox PV 43 com movimentos irregulares com 15- 30 cm e em todas as direções, deixando na superfície uma leve camada irregular de produto. Após cerca de 5 - 6 horas a 20°C, aplicar a segunda demão de KLONDIKE LIGHT, com as mesmas modalidades acima descritas para a primeira mão. Aguardar cerca de 1 hora a 20°C e voltar a passar na parte já tratada com a mesma Desempeneadeira Inox PV 43, mas dessa vez sem produto, realizando movimentos cruzados com cerca de 15 - 20 cm de comprimento em todas as direções e com pressão de modo a esfarelar e retirar com as partículas de cor, de modo a reduzir a forma esfumada clara e escura.
2) Efeito Clássico (com Pincel + Espátula): Efeito Clássico pode ser obtido também com o seguinte ciclo de aplicação: Mergulhar o pincel PV 76 carregando bem com produto e aplicar o KLONDIKE LIGHT com pinceladas de comprimento reduzido, 8 - 15 cm, em todas as direções, alternando da direita para a esquerda e vice-versa, de baixo para cima e vice-versa, deixando uma leve camada de produto mais ou menos irregular. Após cerca de 20 minutos a 20°C, com a Desempeneadeira em Aço Inox PV 43, mas sem produto, alisar o suporte decorado com movimentos em todas as direções. Após cerca de 5 - 6 horas a 20°C, com o Pincel PV 76, aplicar a segunda demão de KLONDIKE LIGHT com a mesma técnica da primeira. Aguardar cerca de 1 hora a 20°C e voltar a passar, sem produto, na parte já tratada com a Desempeneadeira Inox PV 43, realizando movimentos cruzados com 15 - 20 cm de comprimento em todas as direções e com pressão, de modo a comprimir as partículas de cor, que se reduzem e forma esfumados claro-escuros.
3) Efeito Pincelado: mergulhar o pincel PV 76 carregando bem com produto e aplicar o KLONDIKE LIGHT com pinceladas de comprimento reduzido, 8 - 15 cm, em todas as direções, alternando da direita para a esquerda e vice-versa, de baixo para cima e vice-versa, deixando uma leve camada de produto mais ou menos irregular. Após cerca de 5 - 6 horas a 20°C, aplicar a segunda demão de KLONDIKE LIGHT com a mesma técnica da primeira. Aguardar cerca de 1 hora a 20°C e voltar a passar na parte já tratada com o pincel PV 76 sem produto e com movimentos cruzados em todas as direções, exercendo pressão sobre o suporte.
N.B.: O Efeito Pincelado pode resultar esteticamente muito diferente em relação as imagens do catálogo, que foram aplicadas de acordo com o Efeito Clássico. Em particular, o resultado estético final muda muito quando se aplica KLONDIKE LIGHT + ADITIVO GOLD G 100 ou SILVER G 200. E sempre aconselhável efetuar um teste em uma pequena superfície para verificar o resultado antes de continuar com a decoração.
EFETO CLASSICO ESTRELLADO: Para obter esfumados e estrelas exclusivos basta acrescentar ao KLONDIKE LIGHT já colorido (com ou sem ADITIVO GOLD G 100 ou SILVER G 200) o ADITIVO STAR G 300 nas seguintes quantidades: 0,250 L para 2,5 L de KLONDIKE LIGHT ou 0,100 L para 1 L de KLONDIKE LIGHT.
NORMAS DE USO:
4) Paredes antigas. Eliminar a tinta velha não fixada e esfarelar e lavar com água e detergentes adequados. Em seguida, aplicar um fixador adequado e aplicar uma segunda demão de KLONDIKE LIGHT tal como descrito nos pontos 1, 2 ou 3.
5) Paredes novas. Limpar e, se necessário, massajar adequadamente a superfície a tratar. Depois de seco, passar a lixa e aplicar uma demão de fixador adequado ao tipo de suporte. Após secar completamente, aplicar uma demão de PRIMER 1000 e, após 6 horas a 20°C, proceder à aplicação de KLONDIKE LIGHT tal como descrito nos pontos 1, 2 ou 3.
6) Madeira, vidro, lixas leves, ferro pintado. Retirar bem a gordura do suporte, passar a lixa para superfície para alisar-la e limpá-la. Aplicar uma demão de primer adequado à natureza do suporte e, em seguida, aplicar uma demão de PRIMER 1000. Após 6 horas a 20°C, proceder à aplicação de KLONDIKE LIGHT tal como descrito nos pontos 1, 2 ou 3.
7) Ferro novo (não tratado). Retirar a gordura do suporte eliminando eventuais camadas de ferrugem, aplicar uma demão (ou mais) de antifeumante adequado. Quanto este estiver seco, aplicar uma demão de PRIMER 1000. Após 6 horas a 20°C, proceder à aplicação de KLONDIKE LIGHT tal como descrito nos pontos 1, 2 ou 3.
8) DADOS TÉCNICOS: Peso Específico: KLONDIKE LIGHT: 1,020 ± 30 g/l, a 20 °C; PRIMER 1000: 1,465 ± 30 g/L a 20°C. Diluição: PRIMER 1000, KLONDIKE LIGHT, ADITIVO GOLD G 100, ADITIVO SILVER G 200 e ADITIVO STAR G 300 estão prontos para o uso.
Renderimen-to: KLONDIKE LIGHT cerca de 1 L para 5 a 6 m² para cada efeito; PRIMER 1000 cerca de 1 L para 14 - 15 m² para uma demão; Embalagens: KLONDIKE LIGHT está disponível em embalagens de 1 L e 2,5 L PRIMER 1000 é fornecido em embalagens de 0,5 L e 1 L; ADITIVO GOLD G 100, ADITIVO SILVER G 200 e ADITIVO STAR G 300 estão disponíveis em embalagens de 0,1 e 0,25 L; COLORI está disponível em embalagens de 80 e 480 ml.
Temperatura de aplicação: superior a +5 °C e inferior a +30°C.
Secagem: sem pr após cerca de 3 horas a 20°C. Seco após 4 - 6 ore a 20°C.
Endurece após 24 horas dependendo da temperatura ambiente.
Aspecto do produto: acetinado. Resistência: após a endurecimento completo, obtém-se uma camada transpirável com boa resistência aos impactos e à abrasão normal.
Laavabilidade: com água e detergentes comuns 15 dias após a aplicação.
Limpeza ferntagens: com água e detergente.
Conservação: em lata bem fechada, mesmo após o uso, a temperatura superior a +10°C e inferior a +30°C.
Estabilidade: cerca de 2 anos em embalagens bem fechadas e nunca abertas.
NORMAS ESPECIAIS DE SEGURANÇA: Evitar o contato direto com a pele, proteger olhos e rosto; em caso de contato, lavar imediatamente com água abundante e com água corrente.
Atenção: não devem ser lavadas em água, esgotadas, etc.
AVISOS PARA O USUÁRIO: As informações fornecidas são dadas a propósito de acordo com nossa experiência. No entanto, recomendamos que as condições de uso não estão sob o nosso controle, não assumimos qualquer responsabilidade pelos conselhos e sugestões fornecidos. É recomendável efetuar o ciclo aplicativo completo numa parede pequena para verificar se o resultado é perfeito, e depois continuar com a decoração, controlando sempre os efeitos decorativos obtidos. As tintas podem variar 20 a 30% em relação ao catálogo e entre aplicadores diferentes e, portanto, é aconselhável efetuar um teste em uma pequena superfície antes de efetuar o trabalho. Os trabalhos devem ser começados e terminados pela mesma pessoa. O fabricante e o distribuidor não assumem qualquer responsabilidade por eventuais diversidades entre aplicações ou em caso de ilegibilidade da mesma. Caso existam diferenças, para evitar diferenças de cor na aplicação, é necessário misturar todo o material em um recipiente grande antes de iniciar a aplicação.

Para obter melhores resultados com KLONDIKE LIGHT, trabalhando de modo rápido, é aconselhável usar a Desempeneadeira em Aço Inox PV 43 ou o Pincel PV 76 com base no efeito estético que se pretende obter.

РЭта краска на водной основе для внутренних помещений покрытий, типично современная и изыщаная. Наносится на различные поверхности. KLONDIKE LIGHT позволяет создавать ультра-современные интерьеры с уникальными цветовыми эффектами и оттенками. Краска для отделки поверхностей содержит ценные металлические кованые частицы и усиливает золотистый, серебрянный эффект и в то же время бархатистый. Получаемый результат идеален: интерьеры с металлическими стенами превращаются в настоящие авангардные помещения. KLONDIKE LIGHT – это материал высокого качества, так как является воздухопроницаемым и позволяет нанесение сверху любого другого покрытия на водной основе.
ХАРАКТЕРИСТИКИ:Для получения цвета по каталогу необходимо тщательно перемешать KLONDIKE LIGHT с Точное количество красящей пасты COLORI, добавляемой в KLONDIKE LIGHT– 5 мл пасты на 2,5 литра KLONDIKE LIGHT и 2 мл пасты на 1 литр KLONDIKE LIGHT. В качестве альтернативы можно произвести покраску по тинтометрической системе VALCLONE. Для получения затем Золотистого или Серебряного оттенка необходимо добавить в уже окрашенный KLONDIKE LIGHT ДОБАВКУ GOLD G 100 или ДОБАВКУ SILVER G 200 в следующих количествах: 0,250 л на 2,5 л KLONDIKE LIGHT или 0,100 л на 1 л KLONDIKE LIGHT.
ПОРЯДОК НАНЕСЕНИЯ:Ниже приводим описание порядка нанесения для получения при помощи краски KLONDIKE LIGHT эффекта нанесения шпательем или кистью.
1)Классический эффект (наносимый шпателью): нанести KLONDIKE LIGHT шпательем из нержавеющей стали PV 43 неровными длинными мазками 15 - 30 см в разные стороны, оставляя на поверхности небольшой неровный слой материала. Примерно через 5 - 6 часов при температуре 20°С нанести второй слой KLONDIKE LIGHT в вышесказанном порядке, что и для первого слоя. Подождать примерно 1 час при температуре 20°С и вновь нанести на уже покрашенную поверхность тем же шпательем из нержавеющей стали PV 43, но на этот раз без материала, длинными перекрещивающимися мазками длиной 15 - 20 см в разных направлениях с небольшим нажимом, чтобы раздвинуть частицы красящего вещества, которые, размыляясь, создают темно-светлые оттенки.
2) Классический эффект (наносимый кистью и шпательем): Классический эффект можно получить также следующим циклом нанесения. Обмакнуть кисть PV 76, забрав большое количество материала и нанести KLONDIKE LIGHT маленькими мазками по 8-15 см в разных направлениях, попеременно справа налево и наоборот, снизу вверх и наоборот, оставляя небольшой неровный слой краски. Примерно через 20 минут при температуре 20°С раздвинуть шпательем из нержавеющей стали PV 43 обработанную поверхность мазками в разных направлениях. Примерно через 5 - 6 часов при температуре 20°С нанести кистью PV 76 второй слой KLONDIKE LIGHT тем же способом. Подождать примерно 1 час при температуре 20°С и вновь нанести на уже покрашенную поверхность тем же шпательем из нержавеющей стали PV 43 длинными перекрещивающимися мазками длиной 15 - 20 см в разных направлениях с небольшим нажимом, чтобы раздвинуть частицы красящего вещества, которые, размыляясь, создают темно-светлые оттенки.
3) Эффект нанесения кистью: Обмакнуть кисть PV 76, забрав большое количество материала и нанести KLONDIKE LIGHT маленькими мазками по 8 - 15 см в разных направлениях, попеременно справа налево и наоборот, снизу вверх и наоборот, оставляя небольшой неровный слой краски. Примерно через 5 - 6 часов при температуре 20°С нанести второй слой KLONDIKE LIGHT тем же способом. Подождать примерно 1 час при температуре 20°С и вновь нанести на уже покрашенную поверхность кистью PV 76 длинными перекрещивающимися мазками в разные направлениях с небольшим нажимом на поверхность.
Применение: Эффект нанесения кистью может сильно отличаться от табоеток в Каталоге, которые были покрашены под классический эффект. В частности эстетический окончательный эффект значительно изменяется, если KLONDIKE LIGHT + ДОБАВКА GOLD G 100 или SILVER G 200. Поэтому мы всегда рекомендуем сделать пробную покраску на небольшом участке поверхности для обеспечения идеального результата перед тем, как обработать всю поверхность.
КЛАССИЧЕСКИЙ ЗВЕЗДАТЫЙ ЭФФЕКТ: Для получения эксклюзивных звездных оттенков достаточно добавить в уже окрашенный KLONDIKE LIGHT (с добавкой ADITIVO GOLD G 100 или SILVER G 200 или без нее) добавку ADITIVO STAR G 300 в следующих количествах: 0,250 л на 2,5 л KLONDIKE LIGHT или 0,100 л на 1 л KLONDIKE LIGHT.
ПРАВИЛА ПРИМЕНЕНИЯ:
4)Сухие поверхности. Удалите отслаивающуюся и потрескавшуюся старую краску с поверхности и вымойте ее водой и надлежными моющими средствами. Затем покройте поверхность фиксатором, подходящим для данного вида поверхности. После полного высыхания фиксатора нанесите один слой PRIMER 1000 и через 6 часа при температуре 20°С нанесите KLONDIKE LIGHT в порядке, описанном в пунктах 1 и 2.
5) Новые поверхности. Очистить и при необходимости зашкурить надлежащим образом поверхность перед покраской. После высыхания протереть наждачной бумагой, затем нанести один слой фиксатора, подходящего для данной поверхности. После полного высыхания фиксатора нанесите один слой PRIMER 1000 и через 6 часа при температуре 20°С нанесите KLONDIKE LIGHT в порядке, описанном в пунктах 1, 2 или 3.
6) Поверхности из дерева, стекла, легких сплавов, крашеного металла. Тщательно обзектировать поверхность и зачистить наждачной бумагой для лучшей фиксации краски. Нанести один слой грунтовки, подходящей для данной поверхности, затем нанести один слой PRIMER 1000. Через 6 часа при температуре 20°С нанесите KLONDIKE LIGHT в порядке, описанном в пунктах 1, 2 или 3.
7) Новые металлические поверхности (необработанные) Обезжирить поверхность, тщательно удаляя возможную ржавчину, затем нанести один (или несколько) слоев антикоррозионного средства. После высыхания первого слоя нанести один слой PRIMER 1000. Через 6 часа при температуре 20°С нанести KLONDIKE LIGHT в порядке, описанном в пунктах 1, 2 или 3.
ТЕХНИЧЕСКИЕ ДАННЫЕ: Удельный вес KLONDIKE LIGHT: 1,02 ± 30 гр/л при 20°С; PRIMAR 1000: 1,465 ± 30 гр/л при 20°С.
Расствр: PRIMER 1000, KLONDIKE LIGHT, ДОБАВКА GOLD G 100, ДОБАВКА SILVER G 200 и добавка STAR G 300 все готовы к применению.
Выход: Краска KLONDIKE LIGHT примерно 1 литр на 5 - 6 м2 для получения любого эффекта; PRIMER 1000 примерно 1 л на 14 - 15 м2 на один слой.
Упаковки: KLONDIKE LIGHT поставляется в упаковках емкостью 1 литр и 2,5 литра; PRIMER 1000 поставляется в упаковках емкостью 0,500 и 1 литр; ДОБАВКА GOLD G 100 и SILVER G 200 и STAR G 300 поставляются в упаковках емкостью 0,100 и 0,250 л; COLORI поставляется в упаковках емкостью 80 и 480 мл.
Температура нанесения: выше +5°С и ниже +30°С.
Сушка: в незатопленном помещении примерно 3 час при температуре 20°С.
Полное высыхание: за 4-6 часов при температуре 20°С.
Затвердевание: за 24 часа в зависимости от температуры помещения.
Вид продукта: сатиноврожденный.
Прочность после полного затвердевания получается прозрачная воздухопроницаемая пленка с хорошей устойчивостью к ударам и к бычному трению.
Мытье: водой и бычными моющими средствами через 15 дней после нанесения.
Чистка инструментов: вода и мыло.
Хранение: в плотно закрытой жестяной банке, даже нечистой, при температуре от +10°С до +30°С.
Стабильность: примерно 2 года в плотно закрытых банках. Не хранить открытым.
ОСОБЫЕ ПРАВИЛА БЕЗОПАСНОСТИ: Избегать прямого попадания на кожу, защитить глаза и лицо. В случае попадания в глаза или на кожу незамедлительно промыть водой и обратиться к врачу. Не мыть инструментами в реках, ручьях и водоемах.
Предупреждения для пользователей: Приведенные здесь сведения, являясь результатом нашего опыта, точны и проверены. Тем не менее, поскольку мы не в состоянии контролировать условия каждого отдельного применения, мы не берем на себя никакой ответственности за приведенные рекомендации и инструкции. Рекомендуем произвести полный цикл отделки на небольшом участке стены для проверки эффекта, после чего завершить отделку, постоянно контролируя получаемые декоративные эффекты. Оттенки могут варьировать по сравнению с каталогом на 20%, на 30%, а также в зависимости от метода нанесения. Поэтому мы рекомендуем сделать маленький пробный образец перед началом работы. Каждый цикл должен начинаться и завершаться одним и тем же маляром. Производители и дистрибуторы снимают с себя всю ответственность за возможные отличия оттенков в разных партиях товара или в случае нечитаемости партии. В случае различий во избежание неоднородности оттенков при нанесении продукта рекомендуется смешать все необходимый для работы материал в большой емкости перед его нанесением на поверхность.
Для получения оптимального результата при использовании материала KLONDIKE LIGHT при быстрой работе рекомендуется использовать шпатель из нержавеющей стали PV 43 или кисть PV 76, в зависимости от нужного эффекта.

عري
تلازمه حیثی و دفعی المستوی یکنس البألواء الداخلیه یکن تطبیق KLONDIKE LIGHT علی سطح مختلفه بحيث یصبح مع خلق مساحن رفیعہ و جلال و درجات من اللون رفیعہ من توجہا . تختخ السطح الخرزفہ داخلها أجزاء معنیة لمیة تلتو اجد ادخال اللاء، بحيث تصم لعل یراز الفعول الذہبی والقضی والنمطلی بنفس الوقت . یف الصمزل بیذا الشكل علی نتیجة ثلثة بیات محاطة بحدیان معنیة یکتصل بالقلع علی المساحات معاصرة . یتم بختاز منتج KLONDIKE LIGHT نتیجة المستازة ، لکنه شفاف والقلم یصل علی السطحة العلایة لونی عن اللون الغامق . الحاصل علی اللوان الفنتج، یجب بخلط KLONDIKE LIGHT مع الکیمیا الصغیحة من المعجون الملون المرغوب باسم COLORI . یملئ لقر 2,5 ملیتر فیم KLONDIKE LIGHT ن کل لقر 2 ملیتر من الذهب و فی نفس الوقت ، یجب ان کلک مع الترتیب و السطحة یظلم السیغ VALCLONE . الحاصل علی طلیغ ذہبی أو قضی، یجب ان یضاف إلی طلاء KLONDIKE LIGHT الملون، الحداف GOLD G 100 أو المضاف SILVER G 200 ضمن القیمتة الثالیة 0,250 لقر فلی لقر 2,5 ملیتر من KLONDIKE LIGHT أو لقر 0,100 لقر لکل 2 ملیتر من KLONDIKE LIGHT من الطبیق . یجب لخاصة نتیجة التسمخة الحاصلو بواسطة طلاء KLONDIKE LIGHT معفعول الملوق (سکین معجون) وفعول الرشاةة (1) معفعول کلاسیکی (بطریقة الملوقة) ، مڈ طلاء KLONDIKE LIGHT مع یجب ان یضاف إلی طلاء KLONDIKE LIGHT الملون، الحداف GOLD G 100 أو المضاف SILVER G 200 ضمن القیمتة الثالیة 0,250 لقر فلی لقر 2,5 ملیتر من KLONDIKE LIGHT أو لقر 0,100 لقر لکل 2 ملیتر من KLONDIKE LIGHT من الطبیق . یجب لخاصة نتیجة التسمخة الحاصلو بواسطة طلاء KLONDIKE LIGHT معفعول الملوق (سکین معجون) وفعول الرشاةة (1) معفعول کلاسیکی (بطریقة الملوقة) ، مڈ طلاء KLONDIKE LIGHT مع یجب ان یضاف إلی طلاء KLONDIKE LIGHT الملون، الحداف GOLD G 100 أو المضاف SILVER G 200 ضمن القیمتة الثالیة 0,250 لقر فلی لقر 2,5 ملیتر من KLONDIKE LIGHT أو لقر 0,100 لقر لکل 2 ملیتر من KLONDIKE LIGHT من الطبیق . یجب لخاصة نتیجة التسمخة الحاصلو بواسطة طلاء KLONDIKE LIGHT معفعول الملوق (سکین معجون) وفعول الرشاةة (1) معفعول کلاسیکی (بطریقة الملوقة) ، مڈ طلاء KLONDIKE LIGHT مع یجب ان یضاف إلی طلاء KLONDIKE LIGHT الملون، الحداف GOLD G 100 أو المضاف SILVER G 200 ضمن القیمتة الثالیة 0,250 لقر فلی لقر 2,5 ملیتر من KLONDIKE LIGHT أو لقر 0,100 لقر لکل 2 ملیتر من KLONDIKE LIGHT من الطبیق . یجب لخاصة نتیجة التسمخة الحاصلو بواسطة طلاء KLONDIKE LIGHT معفعول الملوق (سکین معجون) وفعول الرشاةة (1) معفعول کلاسیکی (بطریقة الملوقة) ، مڈ طلاء KLONDIKE LIGHT مع یجب ان یضاف إلی طلاء KLONDIKE LIGHT الملون، الحداف GOLD G 100 أو المضاف SILVER G 200 ضمن القیمتة الثالیة 0,250 لقر فلی لقر 2,5 ملیتر من KLONDIKE LIGHT أو لقر 0,100 لقر لکل 2 ملیتر من KLONDIKE LIGHT من الطبیق . یجب لخاصة نتیجة التسمخة الحاصلو بواسطة طلاء KLONDIKE LIGHT معفعول الملوق (سکین معجون) وفعول الرشاةة (1) معفعول کلاسیکی (بطریقة الملوقة) ، مڈ طلاء KLONDIKE LIGHT مع یجب ان یضاف إلی طلاء KLONDIKE LIGHT الملون، الحداف GOLD G 100 أو المضاف SILVER G 200 ضمن القیمتة الثالیة 0,250 لقر فلی لقر 2,5 ملیتر من KLONDIKE LIGHT أو لقر 0,100 لقر لکل 2 ملیتر من KLONDIKE LIGHT من الطبیق . یجب لخاصة نتیجة التسمخة الحاصلو بواسطة طلاء KLONDIKE LIGHT معفعول الملوق (سکین معجون) وفعول الرشاةة (1) معفعول کلاسیکی (بطریقة الملوقة) ، مڈ طلاء KLONDIKE LIGHT مع یجب ان یضاف إلی طلاء KLONDIKE LIGHT الملون، الحداف GOLD G 100 أو المضاف SILVER G 200 ضمن القیمتة الثالیة 0,250 لقر فلی لقر 2,5 ملیتر من KLONDIKE LIGHT أو لقر 0,100 لقر لکل 2 ملیتر من KLONDIKE LIGHT من الطبیق . یجب لخاصة نتیجة التسمخة الحاصلو بواسطة طلاء KLONDIKE LIGHT معفعول الملوق (سکین معجون) وفعول الرشاةة (1) معفعول کلاسیکی (بطریقة الملوقة) ، مڈ طلاء KLONDIKE LIGHT مع یجب ان یضاف إلی طلاء KLONDIKE LIGHT الملون، الحداف GOLD G 100 أو المضاف SILVER G 200 ضمن القیمتة الثالیة 0,250 لقر فلی لقر 2,5 ملیتر من KLONDIKE LIGHT أو لقر 0,100 لقر لکل 2 ملیتر من KLONDIKE LIGHT من الطبیق . یجب لخاصة نتیجة التسمخة الحاصلو بواسطة طلاء KLONDIKE LIGHT معفعول الملوق (سکین معجون) وفعول الرشاةة (1) معفعول کلاسیکی (بطریقة الملوقة) ، مڈ طلاء KLONDIKE LIGHT مع یجب ان یضاف إلی طلاء KLONDIKE LIGHT الملون، الحداف GOLD G 100 أو المضاف SILVER G 200 ضمن القیمتة الثالیة 0,250 لقر فلی لقر 2,5 ملیتر من KLONDIKE LIGHT أو لقر 0,100 لقر لکل 2 ملیتر من KLONDIKE LIGHT من الطبیق . یجب لخاصة نتیجة التسمخة الحاصلو بواسطة طلاء KLONDIKE LIGHT معفعول الملوق (سکین معجون) وفعول الرشاةة (1) معفعول کلاسیکی (بطریقة الملوقة) ، مڈ طلاء KLONDIKE LIGHT مع یجب ان یضاف إلی طلاء KLONDIKE LIGHT الملون، الحداف GOLD G 100 أو المضاف SILVER G 200 ضمن القیمتة الثالیة 0,250 لقر فلی لقر 2,5 ملیتر من KLONDIKE LIGHT أو لقر 0,100 لقر لکل 2 ملیتر من KLONDIKE LIGHT من الطبیق . یجب لخاصة نتیجة التسمخة الحاصلو بواسطة طلاء KLONDIKE LIGHT معفعول الملوق (سکین معجون) وفعول الرشاةة (1) معفعول کلاسیکی (بطریقة الملوقة) ، مڈ طلاء KLONDIKE LIGHT مع یجب ان یضاف إلی طلاء KLONDIKE LIGHT الملون، الحداف GOLD G 100 أو المضاف SILVER G 200 ضمن القیمتة الثالیة 0,250 لقر فلی لقر 2,5 ملیتر من KLONDIKE LIGHT أو لقر 0,100 لقر لکل 2 ملیتر من KLONDIKE LIGHT من الطبیق . یجب لخاصة نتیجة التسمخة الحاصلو بواسطة طلاء KLONDIKE LIGHT معفعول الملوق (سکین معجون) وفعول الرشاةة (1) معفعول کلاسیکی (بطریقة الملوقة) ، مڈ طلاء KLONDIKE LIGHT مع یجب ان یضاف إلی طلاء KLONDIKE LIGHT الملون، الحداف GOLD G 100 أو المضاف SILVER G 200 ضمن القیمتة الثالیة 0,250 لقر فلی لقر 2,5 ملیتر من KLONDIKE LIGHT أو لقر 0,100 لقر لکل 2 ملیتر من KLONDIKE LIGHT من الطبیق . یجب لخاصة نتیجة التسمخة الحاصلو بواسطة طلاء KLONDIKE LIGHT معفعول الملوق (سکین معجون) وفعول الرشاةة (1) معفعول کلاسیکی (بطریقة الملوقة) ، مڈ طلاء KLONDIKE LIGHT مع یجب ان یضاف إلی طلاء KLONDIKE LIGHT الملون، الحداف GOLD G 100 أو المضاف SILVER G 200 ضمن القیمتة الثالیة 0,250 لقر فلی لقر 2,5 ملیتر من KLONDIKE LIGHT أو لقر 0,100 لقر لکل 2 ملیتر من KLONDIKE LIGHT من الطبیق . یجب لخاصة نتیجة التسمخة الحاصلو بواسطة طلاء KLONDIKE LIGHT معفعول الملوق (سکین معجون) وفعول الرشاةة (1) معفعول کلاسیکی (بطریقة الملوقة) ، مڈ طلاء KLONDIKE LIGHT مع یجب ان یضاف إلی طلاء KLONDIKE LIGHT الملون، الحداف GOLD G 100 أو المضاف SILVER G 200 ضمن القیمتة الثالیة 0,250 لقر فلی لقر 2,5 ملیتر من KLONDIKE LIGHT أو لقر 0,100 لقر لکل 2 ملیتر من KLONDIKE LIGHT من الطبیق . یجب لخاصة نتیجة التسمخة الحاصلو بواسطة طلاء KLONDIKE LIGHT معفعول الملوق (سکین معجون) وفعول الرشاةة (1) معفعول کلاسیکی (بطریقة الملوقة) ، مڈ طلاء KLONDIKE LIGHT مع یجب ان یضاف إلی طلاء KLONDIKE LIGHT الملون، الحداف GOLD G 100 أو المضاف SILVER G 200 ضمن القیمتة الثالیة 0,250 لقر فلی لقر 2,5 ملیتر من KLONDIKE LIGHT أو لقر 0,100 لقر لکل 2 ملیتر من KLONDIKE LIGHT من الطبیق . یجب لخاصة نتیجة التسمخة الحاصلو بواسطة طلاء KLONDIKE LIGHT معفعول الملوق (سکین معجون) وفعول الرشاةة (1) معفعول کلاسیکی (بطریقة الملوقة) ، مڈ طلاء KLONDIKE LIGHT مع یجب ان یضاف إلی طلاء KLONDIKE LIGHT الملون، الحداف GOLD G 100 أو المضاف SILVER G 200 ضمن القیمتة الثالیة 0,250 لقر فلی لقر 2,5 ملیتر من KLONDIKE LIGHT أو لقر 0,100 لقر لکل 2 ملیتر من KLONDIKE LIGHT من الطبیق . یجب لخاصة نتیجة التسمخة الحاصلو بواسطة طلاء KLONDIKE LIGHT معفعول الملوق (سکین معجون) وفعول الرشاةة (1) معفعول کلاسیکی (بطریقة الملوقة) ، مڈ طلاء KLONDIKE LIGHT مع یجب ان یضاف إلی طلاء KLONDIKE LIGHT الملون، الحداف GOLD G 100 أو المضاف SILVER G 200 ضمن القیمتة الثالیة 0,250 لقر فلی لقر 2,5 ملیتر من KLONDIKE LIGHT أو لقر 0,100 لقر لکل 2 ملیتر من KLONDIKE LIGHT من الطبیق . یجب لخاصة نتیجة التسمخة الحاصلو بواسطة طلاء KLONDIKE LIGHT معفعول الملوق (سکین معجون) وفعول الرشاةة (1) معفعول کلاسیکی (بطریقة الملوقة) ، مڈ طلاء KLONDIKE LIGHT مع یجب ان یضاف إلی طلاء KLONDIKE LIGHT الملون، الحداف GOLD G 100 أو المضاف SILVER G 200 ضمن القیمتة الثالیة 0,250 لقر فلی لقر 2,5 ملیتر من KLONDIKE LIGHT أو لقر 0,100 لقر لکل 2 ملیتر من KLONDIKE LIGHT من الطبیق . یجب لخاصة نتیجة التسمخة الحاصلو بواسطة طلاء KLONDIKE LIGHT معفعول الملوق (سکین معجون) وفعول الرشاةة (1) معفعول کلاسیکی (بطریقة الملوقة) ، مڈ طلاء KLONDIKE LIGHT مع یجب ان یضاف إلی طلاء KLONDIKE LIGHT الملون، الحداف GOLD G 100 أو المضاف SILVER G 200 ضمن القیمتة الثالیة 0,250 لقر فلی لقر 2,5 ملیتر من KLONDIKE LIGHT أو لقر 0,100 لقر لکل 2 ملیتر من KLONDIKE LIGHT من الطبیق . یجب لخاصة نتیجة التسمخة الحاصلو بواسطة طلاء KLONDIKE LIGHT معفعول الملوق (سکین معجون) وفعول الرشاةة (1) معفعول کلاسیکی (بطریقة الملوقة) ، مڈ طلاء KLONDIKE LIGHT مع یجب ان یضاف إلی طلاء KLONDIKE LIGHT الملون، الحداف GOLD G 100 أو المضاف SILVER G 200 ضمن القیمتة الثالیة 0,250 لقر فلی لقر 2,5 ملیتر من KLONDIKE LIGHT أو لقر 0,100 لقر لکل 2 ملیتر من KLONDIKE LIGHT من الطبیق . یجب لخاصة نتیجة التسمخة الحاصلو بواسطة طلاء KLONDIKE LIGHT معفعول الملوق (سکین معجون) وفعول الرشاةة (1) معفعول کلاسیکی (بطریقة الملوقة) ، مڈ طلاء KLONDIKE LIGHT مع یجب ان یضاف إلی طلاء KLONDIKE LIGHT الملون، الحداف GOLD G 100 أو المضاف SILVER G 200 ضمن القیمتة الثالیة 0,250 لقر فلی لقر 2,5 ملیتر من KLONDIKE LIGHT أو لقر 0,100 لقر لکل 2 ملیتر من KLONDIKE LIGHT من الطبیق . یجب لخاصة نتیجة التسمخة الحاصلو بواسطة طلاء KLONDIKE LIGHT معفعول الملوق (سکین معجون) وفعول الرشاةة (1) معفعول کلاسیکی (بطریقة الملوقة) ، مڈ طلاء KLONDIKE LIGHT مع یجب ان یضاف إلی طلاء KLONDIKE LIGHT الملون، الحداف GOLD G 100 أو المضاف SILVER G 200 ضمن القیمتة الثالیة 0,250 لقر فلی لقر 2,5 ملیتر من KLONDIKE LIGHT أو لقر 0,100 لقر لکل 2 ملیتر من KLONDIKE LIGHT من الطبیق . یجب لخاصة نتیجة التسمخة الحاصلو بواسطة طلاء KLONDIKE LIGHT معفعول الملوق (سکین معجون) وفعول الرشاةة (1) معفعول کلاسیکی (بطریقة الملوقة) ، مڈ طلاء KLONDIKE LIGHT مع یجب ان یضاف إلی طلاء KLONDIKE LIGHT الملون، الحداف GOLD G 100 أو المضاف SILVER G 200 ضمن القیمتة الثالیة 0,250 لقر فلی لقر 2,5 ملیتر من KLONDIKE LIGHT أو لقر 0,100 لقر لکل 2 ملیتر من KLONDIKE LIGHT من الطبیق . یجب لخاصة نتیجة التسمخة الحاصلو بواسطة طلاء KLONDIKE LIGHT معفعول الملوق (سکین معجون) وفعول الرشاةة (1) معفعول کلاسیکی (بطریقة الملوقة) ، مڈ طلاء KLONDIKE LIGHT مع یجب ان یضاف إلی طلاء KLONDIKE LIGHT الملون، الحداف GOLD G 100 أو المضاف SILVER G 200 ضمن القیمتة الثالیة 0,250 لقر فلی لقر 2,5 ملیتر من KLONDIKE LIGHT أو لقر 0,100 لقر لکل 2 ملیتر من KLONDIKE LIGHT من الطبیق . یجب لخاصة نتیجة التسمخة الحاصلو بواسطة طلاء KLONDIKE LIGHT معفعول الملوق (سکین معجون) وفعول الرشاةة (1) معفعول کلاسیکی (بطریقة الملوقة) ، مڈ طلاء KLONDIKE LIGHT مع یجب ان یضاف إلی طلاء KLONDIKE LIGHT الملون، الحداف GOLD G 100 أو المضاف SILVER G 200 ضمن القیمتة الثالیة 0,250 لقر فلی لقر 2,5 ملیتر من KLONDIKE LIGHT أو لقر 0,100 لقر لکل 2 ملیتر من KLONDIKE LIGHT من الطبیق . یجب لخاصة نتیجة التسمخة الحاصلو بواسطة طلاء KLONDIKE LIGHT معفعول الملوق (سکین معجون) وفعول الرشاةة (1) معفعول کلاسیکی (بطریقة الملوقة) ، مڈ طلاء KLONDIKE LIGHT مع یجب ان یضاف إلی طلاء KLONDIKE LIGHT الملون، الحداف GOLD G 100 أو المضاف SILVER G 200 ضمن القیمتة الثالیة 0,250 لقر فلی لقر 2,5 ملیتر من KLONDIKE LIGHT أو لقر 0,100 لقر لکل 2 ملیتر من KLONDIKE LIGHT من الطبیق . یجب لخاصة نتیجة التسمخة الحاصلو بواسطة طلاء KLONDIKE LIGHT معفعول الملوق (سکین معجون) وفعول الرشاةة (1) معفعول کلاسیکی (بطریقة الملوقة) ، مڈ طلاء KLONDIKE LIGHT مع یجب ان یضاف إلی طلاء KLONDIKE LIGHT الملون، الحداف GOLD G 100 أو المضاف SILVER G 200 ضمن القیمتة الثالیة 0,250 لقر فلی لقر 2,5 ملیتر من KLONDIKE LIGHT أو لقر 0,100 لقر لکل 2 ملیتر من KLONDIKE LIGHT من الطبیق . یجب لخاصة نتیجة التسمخة الحاصلو بواسطة طلاء KLONDIKE LIGHT معفعول الملوق (سکین معجون) وفعول الرشاةة (1) معفعول کلاسیکی (بطریقة الملوقة) ، مڈ طلاء KLONDIKE LIGHT مع یجب ان یضاف إلی طلاء KLONDIKE LIGHT الملون، الحداف GOLD G 100 أو المضاف SILVER G 200 ضمن القیمتة الثالیة 0,250 لقر فلی لقر 2,5 ملیتر من KLONDIKE LIGHT أو لقر 0,100 لقر لکل 2 ملیتر من KLONDIKE LIGHT من الطبیق . یجب لخاصة نتیجة التسمخة الحاصلو بواسطة طلاء KLONDIKE LIGHT معفعول الملوق (سکین معجون) وفعول الرشاةة (1) معفعول کلاسیکی (بطریقة الملوقة) ، مڈ طلاء KLONDIKE LIGHT مع یجب ان یضاف إلی طلاء KLONDIKE LIGHT الملون، الحداف GOLD G 100 أو المضاف SILVER G 200 ضمن القیمتة الثالیة 0,250 لقر فلی لقر 2,5 ملیتر من KLONDIKE LIGHT أو لقر 0,100 لقر لکل 2 ملیتر من KLONDIKE LIGHT من الطبیق . یجب لخاصة نتیجة التسمخة الحاصلو بواسطة طلاء KLONDIKE LIGHT معفعول الملوق (سکین معجون) وفعول الرشاةة (1) معفعول کلاسیکی (بطریقة الملوقة) ، مڈ طلاء KLONDIKE LIGHT مع یجب ان یضاف إلی طلاء KLONDIKE LIGHT الملون، الحداف GOLD G 100 أو المضاف SILVER G 200 ضمن القیمتة الثالیة 0,250 لقر فلی لقر 2,5 ملیتر من KLONDIKE LIGHT أو لقر 0,100 لقر لکل 2 ملیتر من KLONDIKE LIGHT من الطبیق . یجب لخاصة نتیجة التسمخة الحاصلو بواسطة طلاء KLONDIKE LIGHT معفعول الملوق (سکین معجون) وفعول الرشاةة (1) معفعول کلاسیکی (بطریقة الملوقة) ، مڈ طلاء KLONDIKE LIGHT مع یجب ان یضاف إلی طلاء KLONDIKE LIGHT الملون، الحداف GOLD G 100 أو المضاف SILVER G 200 ضمن القیمتة الثالیة 0,250 لقر فلی لقر 2,5 ملیتر من KLONDIKE LIGHT أو لقر 0,100 لقر لکل 2 ملیتر من KLONDIKE LIGHT من الطبیق . یجب لخاصة نتیجة التسمخة الحاصلو بواسطة طلاء KLONDIKE LIGHT معفعول الملوق (سکین معجون) وفعول الرشاةة (1) معفعول کلاسیکی (بطریقة الملوقة) ، مڈ طلاء KLONDIKE LIGHT مع یجب ان یضاف إلی طلاء KLONDIKE LIGHT الملون، الحداف GOLD G 100 أو المضاف SILVER G 200 ضمن القیمتة الثالیة 0,250 لقر فلی لقر 2,5 ملیتر من KLONDIKE LIGHT أو لقر 0,100 لقر لکل 2 ملیتر من KLONDIKE LIGHT من الطبیق . یجب لخاصة نتیجة التسمخة الحاصلو بواسطة طلاء KLONDIKE LIGHT معفعول الملوق (سکین معجون) وفعول الرشاةة (1) معفعول کلاسیکی (بطریقة الملوقة) ، مڈ طلاء KLONDIKE LIGHT مع یجب ان یضاف إلی طلاء KLONDIKE LIGHT الملون، الحداف GOLD G 100 أو المضاف SILVER G 200 ضمن القیمتة الثالیة 0,250 لقر فلی لقر 2,5 ملیتر من KLONDIKE LIGHT أو لقر 0,100 لقر لکل 2 ملیتر من KLONDIKE LIGHT من الطبیق . یجب لخاصة نتیجة التسمخة الحاصلو بواسطة طلاء KLONDIKE LIGHT معفعول الملوق (سکین معجون) وفعول الرشاةة (1) معفعول کلاسیکی (بطریقة الملوقة) ، مڈ طلاء KLONDIKE LIGHT مع یجب ان یضاف إلی طلاء KLONDIKE LIGHT الملون، الحداف GOLD G 100 أو المضاف SILVER G 200 ضمن القیمتة الثالیة 0,250 لقر فلی لقر 2,5 ملیتر من KLONDIKE LIGHT أو لقر 0,100 لقر لکل 2 ملیتر من KLONDIKE LIGHT من الطبیق . یجب لخاصة نتیجة التسمخة الحاصلو بواسطة طلاء KLONDIKE LIGHT معفعول الملوق (سکین معجون) وفعول الرشاةة (1) معفعول کلاسیکی (بطریقة الملوقة) ، مڈ طلاء KLONDIKE LIGHT مع یجب ان یضاف إلی طلاء KLONDIKE LIGHT الملون، الحداف GOLD G 100 أو المضاف SILVER G 200 ضمن القیمتة الثالیة 0,250 لقر فلی لقر 2,5 ملیتر من KLONDIKE LIGHT أو لقر 0,100 لقر لکل 2 ملیتر من KLONDIKE LIGHT من الطبیق . یجب لخاصة نتیجة التسمخة الحاصلو بواسطة طلاء KLONDIKE LIGHT معفعول الملوق (سکین معجون) وفعول الرشاةة (1) معفعول کلاسیکی (بطریقة الملوقة) ، مڈ طلاء KLONDIKE LIGHT مع یجب ان یضاف إلی طلاء KLONDIKE LIGHT الملون، الحداف GOLD G 100 أو المضاف SILVER G 200 ضمن القیمتة الثالیة 0,250 لقر فلی لقر 2,5 ملیتر من KLONDIKE LIGHT أو لقر 0,100 لقر لکل 2 ملیتر من KLONDIKE LIGHT من الطبیق . یجب لخاصة نتیجة التسمخة الحاصلو بواسطة طلاء KLONDIKE LIGHT معفعول الملوق (سکین معجون) وفعول الرشاةة (1) معفعول کلاسیکی (بطریقة الملوقة) ، مڈ طلاء KLONDIKE LIGHT مع یجب ان یضاف إلی طلاء KLONDIKE LIGHT الملون، الحداف GOLD G 100 أو المضاف SILVER G 200 ضمن القیمتة الثالیة 0,250 لقر فلی لقر 2,5 ملیتر من KLONDIKE LIGHT أو لقر 0,100 لقر لکل 2 ملیتر من KLONDIKE LIGHT من الطبیق . یجب لخاصة نتیجة التسمخة الحاصلو بواسطة طلاء KLONDIKE LIGHT معفعول الملوق (سکین معجون) وفعول الرشاةة (1) معفعول کلاسیکی (بطریقة الملوقة) ، مڈ طلاء KLONDIKE LIGHT مع یجب ان یضاف إلی طلاء KLONDIKE LIGHT الملون، الحداف GOLD G 100 أو المضاف SILVER G 200 ضمن القیمتة الثالیة 0,250 لقر فلی لقر 2,5 ملیتر من KLONDIKE LIGHT أو لقر 0,100 لقر لکل 2 ملیتر من KLONDIKE LIGHT من الطبیق . یجب لخاصة نتیجة التسمخة الحاصلو بواسطة طلاء KLONDIKE LIGHT معفعول الملوق (سکین معجون) وفعول الرشاةة (1) معفعول کلاسیکی (بطریقة الملوقة) ، مڈ طلاء KLONDIKE LIGHT مع یجب ان یضاف إلی طلاء KLONDIKE LIGHT الملون، الحداف GOLD G 100 أو المضاف SILVER G 200 ضمن القیمتة الثالیة 0,250 لقر فلی لقر 2,5 ملیتر من KLONDIKE LIGHT أو لقر 0,100 لقر لکل 2 ملیتر من KLONDIKE LIGHT من الطبیق . یجب لخاصة نتیجة التسمخة الحاصلو بواسطة طلاء KLONDIKE LIGHT معفعول الملوق (سکین معجون) وفعول الرشاةة (1) معفعول کلاسیکی (بطریقة الملوقة) ، مڈ طلاء KLONDIKE LIGHT مع یجب ان یضاف إلی طلاء KLONDIKE LIGHT الملون، الحداف GOLD G 100 أو المضاف SILVER G 200 ضمن القیمتة الثالیة 0,250 لقر فلی لقر 2,5 ملیتر من KLONDIKE LIGHT أو لقر 0,100 لقر لکل 2 ملیتر من KLONDIKE LIGHT من الطبیق . یجب لخاصة نتیجة التسمخة الحاصلو بواسطة طلاء KLONDIKE LIGHT معفعول الملوق (سکین معجون) وفعول الرشاةة (1) معفعول کلاسیکی (بطریقة الملوقة) ، مڈ طلاء KLONDIKE LIGHT مع یجب ان یضاف إلی طلاء KLONDIKE LIGHT الملون، الحداف GOLD G 100 أو المضاف SILVER G 200 ضمن القیمتة الثالیة 0,250 لقر فلی لقر 2,5 ملیتر من KLONDIKE LIGHT أو لقر 0,100 لقر لکل 2 ملیتر من KLONDIKE LIGHT من الطبیق . یجب لخاصة نتیجة التسمخة الحاصلو بواسطة طلاء KLONDIKE LIGHT معفعول الملوق (سکین معجون) وفعول الرشاةة (1) معفعول کلاسیکی (بطریقة الملوقة) ، مڈ طلاء KLONDIKE LIGHT مع یجب ان یضاف إلی طلاء KLONDIKE LIGHT الملون، الحداف GOLD

VALPAIN T RUSSIA

South Kuchino 11/1
Tel. +7 495 928 54 54
Fax. +7 495 928 54 54
E-mail: info@vallpaint.ru

VALPAIN T MAROC S.A.R.L
Rue Kaied El Achtar, 7
20100 MAARIF CASABLANCA - MAROC
Tel. +212 5 22 25 10 24
Fax +212 5 22 23 19 65
E-mail: info@valpaint.ma

2° Stabilimento

43 Rue Des Entrepreneurs
2035 CHARGUIA 2 - TUNISIE
Tel. +216 71 940134 / +216 71 940136
Fax +216 71 940138
E-mail: info@valpaint.tn

VALPAIN T ESPANA S.L.
Calle Magdalenes, 25 3°
08002 BARCELONA - ESPAÑA
Tel. +34 93 6382645
Fax +34 93 6382735
E-mail: info@valpaint.es

VALPAIN T ME DECORATION MATERIALS & PARTITIONS TRADING L.L.C.

Blue Bay Tower, Office 1314 - 1414
Al Abraj Street - Business Bay
P.O. Box 191940 DUBAI - UAE
Tel. +971 4 366 1005
Fax +971 4 558 4380
E-mail: info@valpaintme.ae

VALPAIN T DESIGN D.O.O.

Dobrinjska do 27
71000 SARAJEVO - BOSNIA E HERZEGOVINA
Tel. +387 33 626134
Fax +387 33 761115
E-mail: valpaint@bih.net.ba

Altro Punto Vendita:

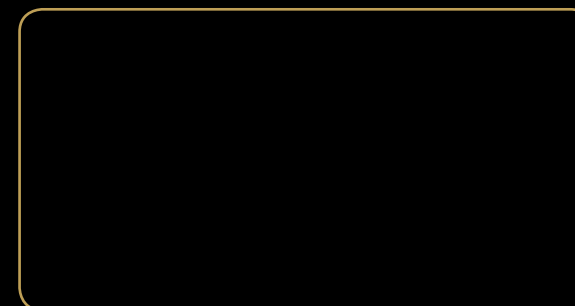
V Proleterske Brigade, 255
81000 PODGORICA - MONTENEGRO
Tel./Fax +382 20 656938
E-mail: info@valpaint-design.com

Altro Punto Vendita:

Medvedgradska, 5
10000 ZAGREB - CROATIA
Tel./Fax. +385 1 379 4918
E-mail: info@valpaint-design.hr



VIDEO



09/17



Official distributor in the Russian Federation territory: Moscow South Kuchino 11/1. www.vallpaint.ru Tel: 8-495-928-54-54 e-mai: info@vallpaint.ru

AZIENDA CERTIFICATA ISO 9001:2008 ED ISO 14001:2004



KLONDIKE LIGHT

KLONDIKE LIGHT