

SABULA 2



# SABULA<sup>®</sup> 2

ALL'ACQUA

SABULA 2





SABULA<sup>®</sup><sub>2</sub>  
ALL'ACQUA















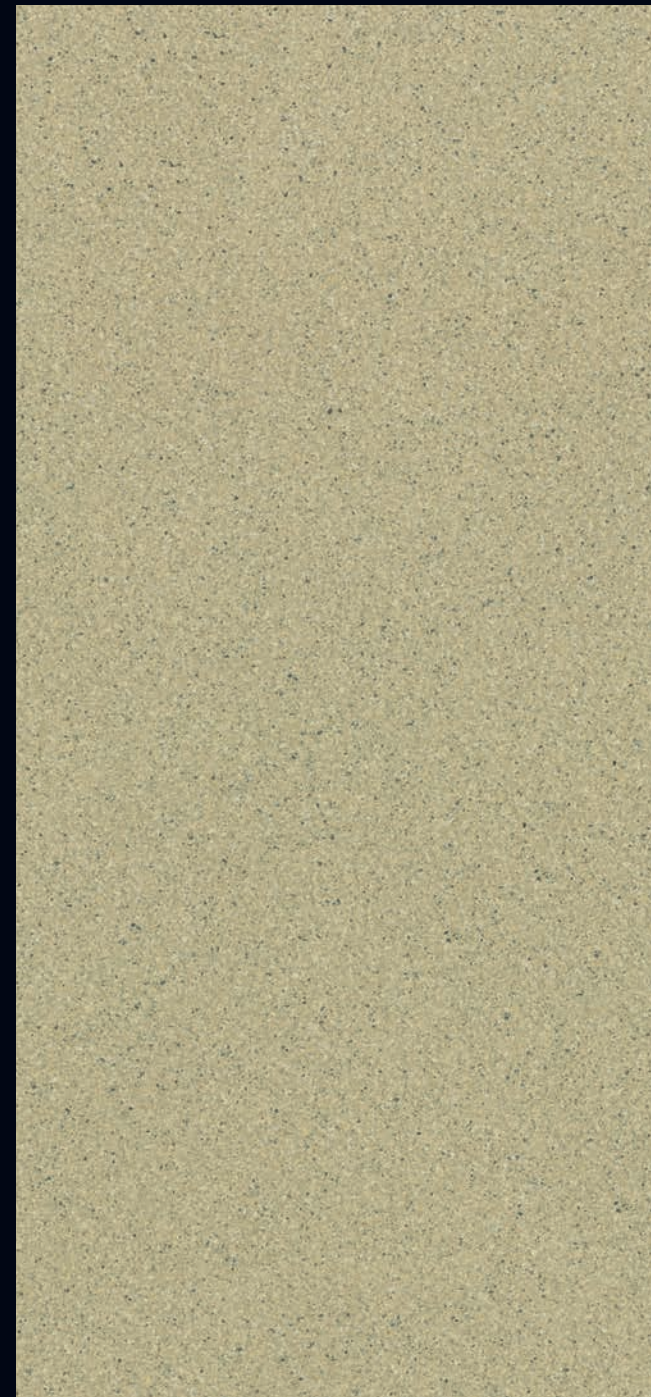
**458 B + ADDITIVO STAR G 300**

SABULA 2 (LT. 5) + COLORI' 458 (30 ML.) + ADDITIVO STAR G 300 (LT. 0,100)



**458 C + L50 Col. 301**

SABULA 2 (LT. 5) + COLORI' 458 (12 ML.) + L50 Col. 301 (LT. 0,250)



**458 D + MAGIC LIGHT ADDITIVO S90**

SABULA 2 (LT. 5) + COLORI' 458 (4 ML.) + MAGIC LIGHT ADDITIVO S90 (LT 0,250)





SABULA 2



477 C



477 B



477 A



437 E



437 D



437 C



432 C



432 B



432 A



441 E



441 D



441 C



431 E



431 D



431 C



431 B



431 A



439 E



439 D



439 C



434 E



434 D



434 C



434 B



434 A



436 E



436 D



436 C



438 E



438 D



438 C



438 B



438 A



450 E



450 D



450 C



458 E



458 D



458 C



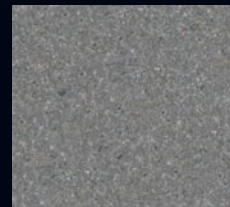
458 B



458 A



461 E



461 D



461 C





437 B



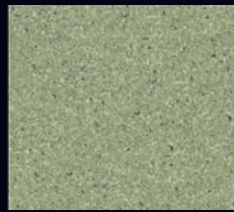
437 A



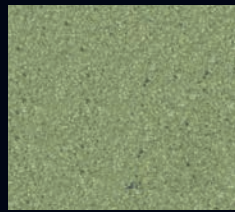
463 E



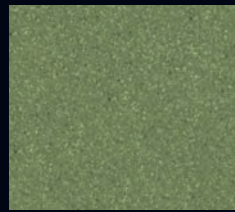
463 D



463 C



463 B



463 A



476 E



441 B



441 A



453 E



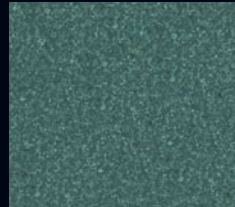
453 D



453 C



453 B



453 A



466 E



439 B



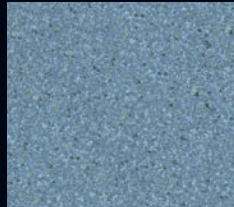
439 A



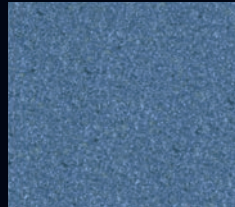
446 E



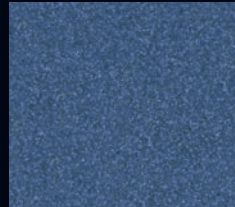
446 D



446 C



446 B



446 A



464 E



436 B



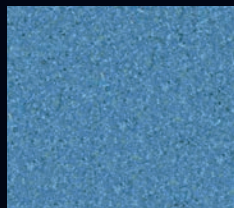
436 A



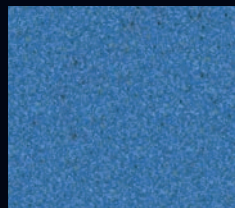
428 E



428 D



428 C



428 B



428 A



465 E



450 A



450 A



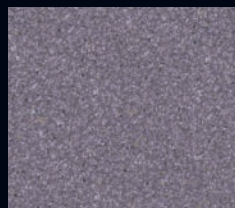
445 E



445 D



445 C



445 B



445 A



448 E



461 B



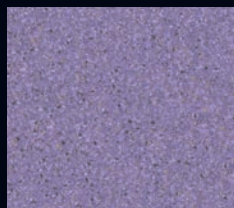
461 A



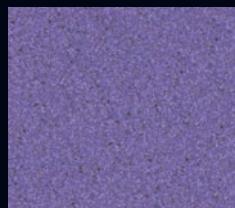
429 E



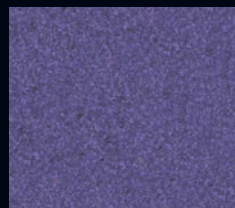
429 D



429 C



429 B



429 A

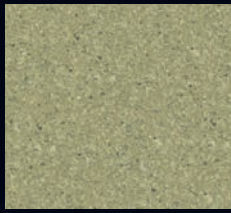


451 E

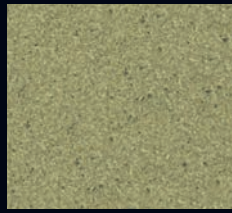




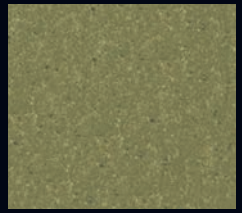
476 D



476 C



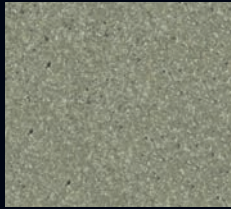
476 B



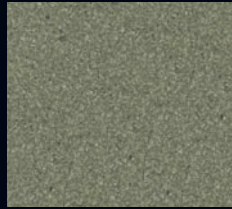
476 A



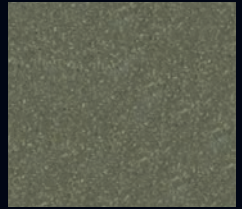
466 D



466 C



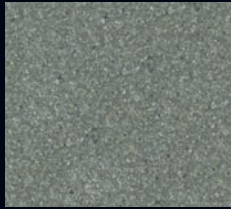
466 B



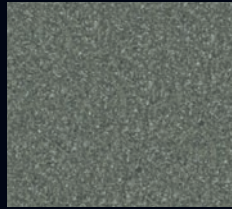
466 A



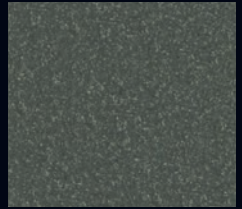
464 D



464 C



464 B



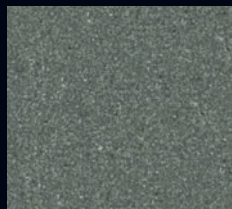
464 A



465 D



465 C



465 B



465 A



448 D



448 C



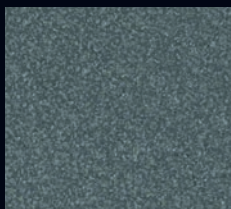
448 B



448 A



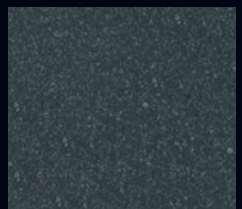
451 D



451 C



451 B



451 A







<b>A</b> SABULA 2 (LT. 5) + COLORI' (80 ML.)	<b>B</b> SABULA 2 (LT. 5) + COLORI' (30 ML.)	<b>C</b> SABULA 2 (LT. 5) + COLORI' (12 ML.)	<b>D</b> SABULA 2 (LT. 5) + COLORI' (4 ML.)	<b>E</b> SABULA 2 (LT. 5) + COLORI' (1 ML.)
---	---	---	--	--

**I** Pittura all'acqua di rapida applicazione, funge da rivestimento per interni ad effetto estetico vellutato. SABULA 2, grazie all'utilizzo di avanzate tecnologie di realizzazione, garantisce sicurezza e resistenza nel tempo. Ideato appositamente per offrire soluzioni d'arredo moderne e confortevoli, riveste gli ambienti di un'essenza innovativa, rendendoli irresistibilmente inconfondibili per l'elegante raffinatezza e delicatezza, senza invaderli. SABULA 2 è completamente a base acqua, inodore, non irritante e non infiammabile. **CARATTERISTICHE:** Per ottenere i colori del catalogo occorre mescolare il SABULA 2 con la relativa quantità di pasta colorante denominata COLORI'. In alternativa si può colorare con il Sistema Tintometrico VALCLONE.

**APPLICAZIONE DEL SABULA 2:** Diluire il SABULA 2 al 10% con acqua e mescolare bene prima di ogni applicazione. SABULA 2 va applicato a spruzzo ad una pressione di 2 - 4 atmosfere, utilizzando un aerografo con serbatoio superiore o inferiore, ugello diametro 2,5 mm. ad una distanza di 20 - 30 cm dal supporto. Il disegno può variare in funzione della pressione e del compressore utilizzato. Applicare una prima mano di SABULA 2 in senso orizzontale e successivamente in verticale, per una migliore copertura del supporto. Dopo circa 4 - 6 ore a 20°C procedere con la seconda mano di SABULA 2 seguendo la stessa tecnica della prima, utilizzando poco prodotto ed uniformando la tinta al supporto stesso. **SABULA 2 LUMINESCENTE O FOSFORESCENTE:**

Aggiungere LT. 0,250 di Additivo MAGIC LIGHT a LT. 5 di SABULA 2 e applicare, sempre a spruzzo, su tutte le pareti di una stanza. Illuminando poi l'ambiente con luce artificiale per almeno 5 minuti e spegnendola nuovamente (oppure in caso di black out) le pareti, si rillumineranno progressivamente per poi stabilizzarsi dopo qualche minuto. Tale luminescenza può durare da 1 a 3 ore a seconda dell'intensità della luce assorbita, per poi attenuarsi gradualmente in 2 o 3 ore. SABULA 2 con MAGIC LIGHT rende gli ambienti sicuri e confortevoli. Per aumentarne la luminosità e la durata è sufficiente versare un quantitativo superiore di Additivo (es. LT. 0,500 in LT. 5 di SABULA 2). **N.B.:** Si consiglia di utilizzare l'Additivo MAGIC LIGHT sulle tonalità più chiare del SABULA 2 (es. C - D - E) mentre sulle nuance più scure (es. A - B) l'effetto luminescente risulterà più alleggerito. Con l'Additivo MAGIC LIGHT le tonalità del SABULA 2 appariranno leggermente più chiare, inoltre dopo l'aggiunta dell'Additivo MAGIC LIGHT, il SABULA 2 va applicato entro 24 ore per non perderne la stabilità. **APPLICAZIONE DEL FONDO:** Supporti Vecchi. Eliminare le vecchie pitture non ancorate e sgrananti e lavare con saponi adeguati. A supporto asciutto, stuccare ed una volta essiccato, carteggiare per lasciare bene la superficie. Successivamente, applicare come fissativo, una mano di PRIMER 400 diluito al 50% con acqua e dopo circa 4 - 6 ore a 20°C stendere una seconda mano di PRIMER 400 diluito al 20 - 25% sempre con acqua. Il PRIMER 400 va applicato con Rullo di lana e con rullate più incrociate possibili per ottenere una maggiore copertura del supporto. Dopo 6 ore a 20°C, procedere con l'applicazione del SABULA 2. Supporti Nuovi. Carteggiare solo dove necessario per rendere liscio il supporto. Applicare poi il PRIMER 400 diluito al 20 - 25% con acqua solo sulle stuccature e dopo 4 - 6 ore a 20°C stendere, su tutta la superficie, il PRIMER 400 che va applicato sempre a copertura con Rullo di lana e con rullate più incrociate possibili per ottenere una maggiore chiusura del supporto. Trascorse altre 6 ore a 20°C, procedere con l'applicazione del SABULA 2.

**DATI TECNICI:** **Diluizione:** il SABULA 2 va diluito al 10% con acqua; il PRIMER 400 va diluito al 20 - 25% con acqua; l'Additivo MAGIC LIGHT è pronto all'uso. **Resa:** SABULA 2 circa LT. 1 per 3 - 4 mq due mani; PRIMER 400 circa LT. 1 per 14 - 15 mq, una mano a copertura; Additivo MAGIC LIGHT LT. 0,250 per LT. 5 di SABULA 2. **Confezioni:** il PRIMER 400 è fornito in confezioni da LT. 0,750 - LT. 5; il SABULA 2 è disponibile in confezioni da LT. 5; il COLORI' è da ML. 80 e da ML. 480; l'Additivo MAGIC LIGHT è disponibile da LT. 0,100 - LT. 0,250. Tutti i prodotti vanno mescolati bene prima dell'uso. **Temperatura per applicazione:** superiore a +5°C e inferiore a +35°C. **Essiccazione:** fuori polvere dopo circa 1 ora a 20°C. Asciutto dopo 6 - 8 ore a 20°C. Indurisce dopo 24 - 36 ore in base alla temperatura dell'ambiente. **Aspetto del prodotto:** opaco satinato. **Resistenza:** dopo il completo indurimento, si ottiene una pellicola traspirante con buona resistenza agli urti ed alla normale abrasione. **Lavabilità:** dopo 15 giorni dall'applicazione risulta lievemente lavabile con acqua utilizzando una spugna morbida. Per renderlo maggiormente lavabile applicare una mano di FINISH V 16 non diluito. **Pulizia attrezzi:** con acqua a pittura non essiccata e con solventi in caso di pittura essiccata. **Conservazione:** in latta ben chiusa, anche dopo l'uso, a temperatura superiore a +10°C e inferiore a +30°C. **Stabilità:** 1 anno circa in confezioni ben sigillate e mai aperte. Dopo la colorazione SABULA 2 va applicato entro 15 - 20 giorni per evitare un tono diverso. **NORME PARTICOLARI DI SICUREZZA:** Evitare il contatto diretto con la pelle, proteggere gli occhi ed il viso, in caso di contatto, lavare immediatamente ed abbondantemente con acqua e consultare il medico. Le attrezzature non devono essere lavate in corsi d'acqua, scarichi, ecc. **AVVERTENZE PER L'UTILIZZATORE:**

Le informazioni soprariportate sono esatte ed accurate. Tuttavia non essendo le condizioni d'impiego sotto il nostro controllo, non ci assumiamo alcuna responsabilità per i consigli ed i suggerimenti forniti. Si consiglia di eseguire il ciclo completo su una piccola parete per verificare la perfetta riuscita dopo di che proseguire con la decorazione controllando costantemente gli effetti decorativi ottenuti, poiché il SABULA 2 si compone di prodotti naturali e resine speciali che reagiscono a seconda dell'umidità, del calore, della ventilazione ed in base alle modalità di applicazione. Quindi ogni lavoro acquisterà la propria personalizzazione. Le tinte possono variare, rispetto al catalogo, dal 20% al 30% come pure tra una partita e l'altra. Pertanto, onde evitare diversità di colore ad applicazione avvenuta, è necessario mescolare tutto il materiale in un contenitore grande prima di iniziare l'applicazione.

**GB** Fast-application water-based paint with velvety aesthetic effect for coating interiors. SABULA 2 is the result of advanced production technologies, which make it a safe and durable product. Specifically created for offering modern and comfortable furnishing solutions, it adds an innovative touch to environments making them irresistibly attractive for their elegant refinement and delicacy, without being pervasive. SABULA 2 is entirely water-based, odourless, non-irritant and non-flammable.

**CHARACTERISTICS:** To obtain the colours displayed in the catalogue, mix SABULA 2 with the corresponding amount of COLORI' colouring paste. Alternatively, use the VALCLONE Dispensing System to achieve the desired colour.

**APPLICATION OF SABULA 2:** Dilute SABULA 2 10% with water and mix well before applying. SABULA 2 must be sprayed at a pressure of 2 - 4 atmospheres, using a spray-gun with upper and lower tank and 2.5 mm diameter nozzle, at a distance of 20 - 30 cm from the surface. The resulting pattern may vary depending on the pressure and compressor used. Apply the first coat of SABULA 2 horizontally then vertically for improved coverage of the surface. After about 4 - 6 hours at 20°C, apply a second coat of SABULA 2 with the same technique used for the first coat, using little product while evening out the shade on the surface.

**SABULA 2 LUMINESCENT OR PHOSPHORESCENT:** Add 0.250 l of MAGIC LIGHT additive to 5 l of SABULA 2 then spray the mixture on all walls of the room. After illuminating the room with artificial light for at least 5 minutes then switching the light off (or in case of a blackout), the walls will gradually lighten up again before stabilising after a few minutes. This luminescent effect may last from 1 to 3 hours depending on the intensity of the absorbed light, and will then fade gradually in 2 or 3 hours. SABULA 2 combined with MAGIC LIGHT makes environments safe and comfortable. To increase its luminosity and duration, simply pour a greater amount of additive (e.g. 0.500 l in 5 l of SABULA 2). **N.B.:** it is advisable to use the MAGIC LIGHT additive on the lighter shades of SABULA 2 (e.g. C - D - E); on darker shades (e.g. A - B), the luminescent effect will be a bit milder. When the MAGIC LIGHT additive is used, the SABULA 2 shades will seem slightly lighter; furthermore, after adding MAGIC LIGHT, SABULA 2 should be applied within 24 hours so that it doesn't lose its stability.

**BASE COAT APPLICATION: Old Surfaces.** Remove old non-adhering and peeling paint and wash using a suitable soap product. When the surface is dry, fill any cracks. Once the filler has dried, sand the surface to make sure it is smooth. Next, apply a coat of PRIMER 400 diluted 50% with water to act as a fixative. After approximately 4 - 6 hours at 20°C, apply a second coat of PRIMER 400 diluted 20 - 25% with water. PRIMER 400 should be applied with a wool roller, using as many criss-crossed strokes as possible in order to achieve optimal surface coverage. After 6 hours at 20°C, proceed with the application of SABULA 2.

**New Surfaces.** Smoothen the surface with sandpaper only where necessary. Next, apply PRIMER 400 diluted 20 - 25% with water only over the areas treated with filler; after 4 - 6 hours at 20°C, apply PRIMER 400 over the entire surface using a wool roller, with as many criss-crossed strokes as possible to ensure optimal surface coverage. After another 6 hours at 20°C, proceed with the application of SABULA 2.

**TECHNICAL DATA: Dilution:** SABULA 2 must be diluted 10% with water; PRIMER 400 must be diluted 20 - 25% with water; the MAGIC LIGHT additive is ready for use. **Coverage:** SABULA 2, roughly 1 litre for 3 - 4 m<sup>2</sup>, two coats; PRIMER 400, roughly 1 litre for 14 - 15 m<sup>2</sup>, one coat; MAGIC LIGHT additive 0.250 litres for every 5 litres of SABULA 2. **Packaging:** PRIMER 400 comes in 0.750 - 5 litre packs; SABULA 2 comes in 5 litre packs; COLORI' comes in 80 ml and 480 ml packs; the MAGIC LIGHT additive comes in 0.100 - 0.250 litre packs. All products should be mixed thoroughly before use. **Application temperature:** between +5°C and +35°C.

**Drying:** in a dust-free environment, after about 1 hour at 20°C. The product dries after 6 - 8 hours at 20°C. It hardens after 24 - 36 hours, depending on the temperature of the room. **Product appearance:** satin-finish matt. **Durability:** once fully hardened, it leaves a breathable film which offers good resistance to knocks and normal abrasion. **Washability:** 15 days after application it can be washed carefully with water, using a soft sponge. To enhance the product's washability, apply one coat of undiluted FINISH V 16. **Equipment cleaning:** with water while the paint is still wet, or with solvents in case of dry paint. **Storage:** store with the tin tightly closed, even after use, at a temperature between +10°C and +30°C. **Stability:** approximately 1 year, if kept tightly sealed and never opened. After adding the colour, SABULA 2 must be applied within 15 - 20 days to avoid shade variations.

**SPECIAL SAFETY INSTRUCTIONS:** Avoid direct contact with the skin. Protect eyes and face. In the event of contact, rinse immediately and thoroughly with water and consult a doctor. The equipment must not be washed in watercourses, drains etc.

**USER ADVICE:** The above information is both correct and accurate. However, considering that the conditions in which the products are used are beyond our control, we shall not be held liable for any recommendations or advice provided. We recommend testing the complete cycle on a small wall first, in order to verify the successful outcome, after which you may proceed with the actual application while regularly monitoring the resulting decorative effects. This because SABULA 2 contains natural products and special resins which react differently depending on the moisture, heat, ventilation and application method. Each application cycle will therefore acquire its own unique character. The shades may vary from those appearing in the catalogue by 20% to 30%, and also between different batches. All the material should therefore be mixed in a large container before beginning the application process, in order to avoid differences in colour once the product has been applied.



**F** Peinture à l'eau, à application rapide, servant de revêtement pour intérieur qui rappelle le velours. Grâce à l'utilisation de technologies de réalisation pointues, SABULA 2 assure une sécurité et une résistance durables. Spécialement conçue pour des solutions déco modernes et confortables, elle habille les pièces d'une nouvelle essence pour les rendre absolument incomparables et uniques par leur élégance et leur raffinement, sans jamais excéder. SABULA 2 est entièrement à base d'eau, inodore, non irritante et non inflammable.

**CARACTÉRISTIQUES:** Pour obtenir les couleurs du catalogue, mélanger SABULA 2 avec la quantité de pâte colorante COLORI' nécessaire. Il est aussi possible de réaliser la coloration à l'aide du système colorimétrique VALCLONE. **APPLICATION DE SABULA 2:** Diluer SABULA 2 à 10% avec de l'eau et bien mélanger avant toute application. Appliquer SABULA 2 par pulvérisation à une pression de 2 - 4 atmosphères, à l'aide d'un aérographe à réservoir supérieur ou inférieur et buse de 2,5 mm de diamètre, à 20 - 30 cm de distance du support. Le dessin peut varier selon la pression et le type de compresseur utilisé. Appliquer une première couche de SABULA 2 d'abord horizontalement et ensuite verticalement, pour obtenir une meilleure couverture du support. Au bout d'environ 4 - 6 heures à 20°C appliquer une deuxième couche de SABULA 2 en procédant comme pour la première. Utiliser peu de produit et uniformiser la teinte au support. **SABULA 2 LUMINESCENTE OU PHOSPHORESCENTE:** Ajouter 0,250 l d'additif MAGIC LIGHT à 5 l de SABULA 2 et appliquer, toujours par pulvérisation, sur tous les murs d'une pièce. Après éclairage de la pièce à la lumière artificielle pendant au moins 5 minutes et extinction successive (ou coupure de courant éventuelle), les murs se rééclaireront progressivement et se stabiliseront au bout de quelques minutes. Cette luminescence peut durer de 1 à 3 heures selon l'intensité de la lumière absorbée, elle s'atténue ensuite progressivement en 2 ou 3 heures. SABULA 2 avec MAGIC LIGHT rend les espaces sûrs et confortables. Pour augmenter sa luminosité et sa durée, il suffit de verser une plus grande quantité d'additif (par ex. 0,500 l dans 5 l de SABULA 2). **N.B.:** Il est conseillé d'utiliser l'additif MAGIC LIGHT sur les teintes plus claires de SABULA 2 (par ex. C - D - E), sur les nuances plus foncées (par ex. A - B) l'effet lumineux sera par contre plus léger. Avec l'additif MAGIC LIGHT les teintes de SABULA 2 apparaîtront légèrement plus claires. De plus, après l'ajout de l'additif MAGIC LIGHT, il faut appliquer SABULA 2 dans les 24 heures pour éviter qu'il ne perde sa stabilité.

**APPLICATION DU FOND:** Supports anciens: Eliminer les vieilles peintures qui s'effritent et laver avec du savon approprié. Sur support sec, mastiquer et après séchage, poncer en lissant bien la surface. Appliquer ensuite une couche de PRIMER 400 dilué à 50% avec de l'eau qui fera office de fixatif. Au bout d'environ 4 - 6 heures à 20°C, appliquer une deuxième couche de PRIMER 400 dilué à 20 - 25% avec de l'eau. Appliquer PRIMER 400 au rouleau de laine en croisant le plus possible les coups de rouleau pour obtenir une plus grande couverture du support. Au bout de 6 heures à 20°C, appliquer SABULA 2. Supports neufs: Poncer par endroits si nécessaire pour lisser le support. Appliquer ensuite PRIMER 400 dilué à 20 - 25% avec de l'eau uniquement aux endroits mastiqués. Au bout de 4 - 6 heures à 20°C, appliquer sur toute la surface une couche couvrante de PRIMER 400 au rouleau de laine en croisant le plus possible les coups de rouleau pour obtenir une couverture totale du support. Au bout de 6 autres heures à 20°C, appliquer SABULA 2. **DONNÉES TECHNIQUES:** Dilution: il faut diluer SABULA 2 à 10% avec de l'eau; diluer PRIMER 400 à 20 - 25% avec de l'eau; l'additif MAGIC LIGHT est prêt à l'emploi. **Rendement:** SABULA 2 environ 1 l pour 3 - 4 m<sup>2</sup>; PRIMER 400 environ 1 l pour 14 - 15 m<sup>2</sup> une couche de couverture; Additif MAGIC LIGHT 0,250 l pour 5 l de SABULA 2. **Conditionnement:** PRIMER 400 est conditionné en pots de 0,750 l - 5 l; SABULA 2 est conditionné en pots de 5 litres; COLORI' est disponible en 80 ml et en 480 ml; l'additif MAGIC LIGHT est disponible en 0,100 l et en 0,250. Attention à bien mélanger les produits avant leur utilisation. **Température d'application:** entre +5°C et +35°C. **Séchage:** hors poussière au bout d'une heure environ à 20°C. Sec au bout de 6 - 8 heures à 20°C. Il durcit au bout de 24 - 36 heures selon la température ambiante. **Aspect du produit:** mat satiné. **Résistance:** après durcissement complet, on obtient la formation d'une pellicule transparente présentant une bonne résistance aux chocs et à une abrasion normale. **Lavabilité:** légèrement lavable à l'eau, en utilisant une éponge douce, 15 jours après l'application. Pour le rendre plus lavable, appliquer une couche de FINISH V 16 non diluée. **Nettoyage des outils:** à l'eau si la peinture n'est pas encore sèche et avec des solvants en cas de peinture sèche. **Conservation:** dans un bidon bien fermé, même après usage, à une température comprise entre +10°C et +30 °C. **Stabilité:** 1 an environ dans des bidons bien fermés, jamais ouverts. Après l'ajout de colorant, il faut appliquer SABULA 2 dans les 15 - 20 jours pour éviter un changement de ton. **CONSIGNES DE SÉCURITÉ PARTICULIÈRES:** Éviter le contact direct avec la peau. Protéger les yeux et le visage. En cas de contact, rincer immédiatement et abondamment à l'eau et consulter un médecin. Les outils ne doivent pas être nettoyés dans des cours d'eau, des égiers, etc. **CONSEILS UTILES POUR L'UTILISATEUR:** Les renseignements fournis plus haut sont exacts et fiables. Les conditions d'utilisation échappant toutefois à notre contrôle, nous déclinons toute responsabilité quant aux avis et aux conseils fournis. Nous conseillons d'effectuer un cycle d'application complet sur une petite surface pour s'assurer de la réussite finale. Parachever ensuite la décoration en gardant constamment sous contrôle les effets décoratifs obtenus car SABULA 2 est composé de produits naturels et de résines spéciales qui réagissent en fonction de l'humidité, de la chaleur, de la ventilation et du mode d'application. Chaque travail aura donc sa propre personnalité. Les teintes peuvent varier de 20% à 30% par rapport au catalogue et selon les lots. Afin d'éviter des différences de couleur une fois l'application terminée, mélanger donc le tout dans un grand bidon avant de commencer à peindre.

**E** Pintura al agua de aplicación rápida, funciona como revestimiento para interiores con efecto estético aterciopelado. Gracias al empleo de tecnologías de vanguardia en la fabricación, SABULA 2 garantiza seguridad y resistencia con el paso del tiempo. Ideado especialmente para ofrecer soluciones modernas y confortables, recubre los ambientes con una esencia innovadora, volviéndolos irresistiblemente inconfundibles sin invadirlos, gracias a su elegante refinación y delicadeza. SABULA 2 totalmente a base de agua, inodoro, no irritante y no inflamable. **CARACTERÍSTICAS:** Para lograr los colores del catálogo es necesario mezclar SABULA 2 con la cantidad respectiva de pasta colorante COLORI'. Como alternativa, es posible colorearlo con el Sistema Tintométrico VALCLONE. **APLICACIÓN DE SABULADOR 2:** Diluir SABULA 2 al 10% con agua y mezclar bien antes de cualquier aplicación. SABULA 2 se aplica pulverizando a una presión de 2 - 4 atmósferas, empleando un aerógrafo con tanque superior o inferior, tobera de 25 cm de diámetro a una distancia de 20 - 30 cm de la superficie a tratar. El dibujo puede cambiar en función de la presión y del compresor escogido. Aplicar una primera mano de SABULA 2 en sentido horizontal y luego en sentido vertical, para lograr una mejor cobertura de la superficie. Pasadas aprox. 4 - 6 horas a 20°C continuar con la segunda manos de SABULA 2 usando la técnica anterior, usar poco producto y uniformar el color sobre la superficie. **SABULA 2 LUMINESCENTE O FOSFORESCENTE:** Agregar 0,250 l de Aditivo MAGIC LIGHT a 5 l de SABULA 2 y aplicar, siempre pulverizando, sobre todas las paredes de una habitación. Iluminando luego el ambiente con luz artificial durante por lo menos 5 minutos y apagándola nuevamente (o bien en caso de black out), las paredes se vuelven a iluminar progresivamente para luego estabilizarse pasados algunos minutos. Dicha luminiscencia puede durar de 1 a 3 horas dependiendo de la intensidad de la luz absorbida, para luego atenuarse de forma gradual en 2 o 3 horas. Con MAGIC LIGHT, SABULA 2 vuelve los ambientes seguros y confortables. Para aumentar la luminosidad y la duración, es suficiente agregar mayor cantidad de Aditivo (Ej.: 0,500 l en 5 l de SABULA 2). **Nota:** se aconseja utilizar el Aditivo MAGIC LIGHT sobre tonos más claros de SABULA 2 (Ej.: C - D - E) mientras en los tonos más oscuros (Ej.: A - B) el efecto luminescente se verá atenuado. Con el aditivo MAGIC LIGHT los tonos del SABULA 2 aparecerán levemente más claros, además después de añadir MAGIC LIGHT, SABULA 2 se aplica dentro de las 24 horas para no perder la estabilidad. **APLICACIÓN DEL FONDO:** Soportes Viejos. Quitar la pintura vieja descascarada y harinosa y lavar con jabones específicos. Estucar la superficie seca y una vez seco el estuco, lijar dejándola bien lisa. Luego aplicar como fijador una mano de PRIMER 400 diluido al 50% con agua y después de aprox. 4 - 6 horas a 20°C pasar una segunda mano de PRIMER 400 diluido al 20 - 25% con agua. PRIMER 400 se aplica con Rodillo de lana y con pasadas lo más cruzadas posibles para conseguir una mayor cobertura del soporte. Tras 6 horas a 20°C, proceder con la aplicación de SABULA 2. Soportes Nuevos. Lijar sólo donde sea necesario para que la superficie quede lisa. Aplicar PRIMER 400 diluido al 20 - 25% con agua sólo sobre los estucados y después de 4 - 6 horas a 20°C pasar sobre toda la superficie PRIMER 400 que se aplica usando Rodillo de lana y con pasadas lo más cruzadas posibles para lograr la mayor cobertura de la superficie. Trascurridas 6 horas a 20°C, proceder con la aplicación de SABULA 2. **DATOS TÉCNICOS:** Dilución: SABULA 2 se diluye al 10% con agua; PRIMER 400 se diluye al 20 - 25% con agua; el Aditivo MAGIC LIGHT está listo para el uso. **Rendimiento:** SABULA 2 aprox. 1 l para 3 - 4 m<sup>2</sup>, dos manos; PRIMER 400 aprox. 1 l para 14 - 15 m<sup>2</sup>, una mano con cobertura completa; Aditivo MAGIC LIGHT 0,250 l por 5 l de SABULA 2. **Envases:** PRIMER 400 se presenta en envases de 0,750 l y 5 l; SABULA 2 se presenta en envases de 5 l; COLORI' de 80 y de 480 ml; el Aditivo MAGIC LIGHT en envases de 0,100 y 0,250 l. Todos los productos deben mezclarse bien antes de su uso. **Temperatura para la aplicación:** superior a +5°C e inferior a +35°C. **Secado:** sin polvo después de 1 hora a 20°C. Seco después de 6 - 8 horas a 20°C. Se endurece después de 24 - 36 horas según la temperatura ambiente. **Aspecto del producto:** opaco satinado. **Resistencia:** después de su completo endurecimiento, se obtiene una película transpirante con buena resistencia a los golpes y a la normal abrasión. **Lavable:** resulta levemente lavable con una esponja blanda con agua 15 días después de la aplicación. Para volverlo más lavable aplicar una mano de FINISH V 16 sin diluir. **Lavado de las herramientas:** Con agua con la pintura no seca y con solventes en caso que la pintura se haya secado. **Conservación:** en lata bien cerrada, aún después del uso, a una temperatura superior a +10°C e inferior a +30°C. **Estabilidad:** 1 año aprox. en envases bien sellados y sin abrir. Después de la coloración, SABULA 2 se aplica dentro de los 15 - 20 días para evitar un color diferente. **NORMAS ESPECIALES DE SEGURIDAD:** Evitar el contacto directo con la piel, proteger los ojos y el rostro; en caso de contacto, lavar inmediatamente con abundante agua y consultar a un médico. Las herramientas no deben lavarse en cursos de agua ni desagües, etc. **ADVERTENCIAS PARA EL USUARIO:** La información anterior es exacta y precisa. Sin embargo, al no tener bajo control las condiciones de aplicación, no nos asumimos ninguna responsabilidad por los consejos y sugerencias proporcionados. Como SABULA 2 se compone de productos naturales y resinas especiales que reaccionan en función de la humedad, la ventilación y la forma de aplicación, se aconseja efectuar el ciclo de aplicación completo sobre una pared pequeña para comprobar los resultados y luego proseguir con la pintura controlando constantemente los efectos obtenidos. Cada trabajo adquirirá su propia personalización Los colores pueden variar del 20% al 30% con respecto al catálogo, al igual que entre un lote y otro. Por lo tanto, para evitar cambios de color una vez realizada la aplicación, es aconsejable mezclar todo el material en un recipiente grande antes de iniciar la aplicación.

**D** Schnell aufzutragende Farbe auf Wasserbasis mit schönem Samteffekt für den Innenbereich. SABULA 2 ist dank modernster Herstellungstechnologien sicher und lange haltbar. Das Material wurde speziell entwickelt, um moderne und angenehme Einrichtungslösungen zu bieten und verleiht den Räumen eine ganz eigene, innovative Essenz. Die Räume erhalten einen unwiderstehlich unverwechselbares Flair feiner und zarter Eleganz, ohne zu sehr im Vordergrund zu stehen. SABULA 2 ist komplett auf Wasserbasis, geruchsfrei, nicht reizend und nicht entflammbar. **EIGENSCHAFTEN:** Um die im Katalog gezeigten Farben zu erhalten, muss SABULA 2 mit der entsprechenden Menge Farbpaste mit der Bezeichnung COLORI' gemischt werden. Alternativ dazu kann das Produkt auch mit dem Farbmischsystem VALCLONE abgetönt werden. **AUFTRAG VON SABULA 2:** SABULA 2 mit 10% Wasser verdünnen und vor jedem Auftrag gut durchmischen. SABULA 2 wird mit Spritztechnik mit einem Druck von 2 - 4 Atmosphären mit einer Spritzpistole mit oberem oder unterem Behälter aufgetragen. Die Spritzpistole ist mit einer Düse mit 2,5 mm Durchmesser ausgestattet und in einem Abstand von 20 - 30 cm von der zu bearbeitenden Fläche gehalten. Die Zeichnung ist je nach Druck und verwendetem Kompressor anders. Zunächst wird eine Schicht SABULA 2 horizontal aufgetragen. Die nächste Schicht wird vertikal aufgetragen, um eine gute Deckung des Untergrundes zu erhalten. Nach etwa 4 - 6 Stunden bei 20°C kann die zweite Schicht SABULA 2 nach dem gleichen, oben beschriebenen Prinzip aufgetragen werden. Verwenden Sie nur wenig Produkt und versuchen Sie, den Untergrund möglichst gleichmäßig zu bedecken. **SABULA 2 MIT LEUCHTENDEM ODER PHOSPHORESZIERENDEM ZUSATZ:** Fügen Sie 0,250 l des Zusatzes MAGIC LIGHT zu 5 l SABULA 2 hinzu und tragen Sie die Farbe mit der Spritzpistole auf allen Wänden eines Raumes auf. Sobald im Raum mindestens 5 Minuten lang ein künstliches Licht eingeschaltet und dann wieder eingeschaltet wird (oder bei Stromausfall) leuchten die Wände schrittweise immer stärker auf bis nach einigen Minuten die stärkste Leuchtkraft erreicht haben. Diese Leuchtkraft kann zwischen 1 und 3 Stunden anhalten, was von der aufgenommenen Lichtintensität abhängt, und lässt dann schrittweise über einen Zeitraum von 2 bis 3 Stunden nach. SABULA 2 mit MAGIC LIGHT schenkt Ihnen sichere und angenehme Räume. Um die Leuchtkraft und die Dauer der Leuchtkraft zu verlängern, brauchen Sie nur etwas mehr Zusatz hinzuzufügen (z.B. 0,500 l auf 5 l SABULA 2). **Hinweis:** Wir empfehlen den Zusatz MAGIC LIGHT eher bei hellen Farben des SABULA 2 (z.B. C - D - E). Bei den dunkleren Farben (z.B. A - B) ist der Leuchteffekt etwas abgeschwächt. Mit dem Zusatz MAGIC LIGHT erscheinen alle Farben des SABULA 2 etwas heller. Beachten Sie auch, dass das mit dem Zusatz MAGIC LIGHT versetzte SABULA 2 innerhalb von 24 Stunden aufgetragen werden muss, um die Stabilität nicht zu verlieren. **GRUNDIERUNG:** Alte Untergründe. Entfernen Sie alte, nicht haftende und abbröckelnde Farbe vom Untergrund und säubern Sie diesen mit Wasser und geeigneten Seifen. Den trockenen Untergrund verspachteln und nach dem Trocknen abschleifen, um eine glatte Fläche zu erhalten. Tragen Sie anschließend als Fixiermittel eine Schicht PRIMER 400 nach Verdünnung mit Wasser zu 50% auf und nach einer Trocknungszeit von etwa 4 - 6 Stunden bei 20°C bringen Sie eine zweite Schicht PRIMER 400 auf, das diesmal zu 20 - 25% mit Wasser verdünnt wird. Der PRIMER 400 wird mit einer Wollfarbrolle mit möglichst oft verkreuzten Rollenstrichen aufgetragen, damit der Untergrund gut abgedeckt wird. Nach 6 Stunden bei 20°C können Sie mit dem Auftrag von SABULA 2 beginnen. Neue Untergründe. Nur die Stellen abschleifen, die notwendig sind, um einen glatten Untergrund zu erhalten. Bringen Sie dann eine Schicht mit 20 - 25% mit Wasser verdünnten PRIMER 400 nur auf den verspachtelten Stellen auf und nach einer Trockenzeit von 4 - 6 Stunden bei 20°C eine Schicht PRIMER 400 auf die gesamte Fläche. Auch hier verwenden Sie eine Wollfarbrolle und tragen die Schichten mit möglichst oft verkreuzten Rollenstrichen auf, damit die gesamte Fläche gut abgedeckt wird. Nach weiteren 6 Stunden bei 20°C können Sie mit dem Auftrag von SABULA 2 beginnen. **TECHNISCHE ANGABEN: Verdünnung:** SABULA 2 wird zu 10% mit Wasser verdünnt; Der PRIMER 400 wird zu 20 - 25% mit Wasser verdünnt; Der Zusatz MAGIC LIGHT ist gebrauchsfertig. **Ergiebigkeit:** SABULA 2 circa 1 l für 3 - 4 m<sup>2</sup> bei zwei Schichten; PRIMER 400 circa 1 l für 14 - 15 m<sup>2</sup> für eine deckende Schicht; Zusatz MAGIC LIGHT 0,250 l für 5 l SABULA 2. **Verpackungen:** der PRIMER 400 ist in den Packungsgrößen 0,750 l - 5 l erhältlich; SABULA 2 ist in der Packungsgröße 5 l erhältlich; COLORI' in den Größen 80 ml und 480 ml; der Zusatz MAGIC LIGHT in der Packungsgröße 0,100 l - 0,250 l. Alle Produkte sind vor der Verwendung zu mischen. **Anwendungstemperatur:** über +5°C und unter +35°C. **Trocknung:** staubtrocken nach circa 1 Stunde bei 20°C. Vollkommen trocken nach 6 - 8 Stunden bei 20°C. Aushärtung nach 24 Stunden je nach Raumtemperatur. **Aussehen des Produkts:** matt satiniert. **Widerstandsfähigkeit:** Nach der vollständigen Aushärtung entsteht ein atmungsaktiver Film mit guter Beständigkeit gegen Stöße und normalen Abrieb. **Waschbarkeit:** 14 Tage nach dem Auftrag moderat abwaschbar mit Wasser und gewöhnlichen Reinigungsmitteln unter Verwendung eines weichen Schwamms. Eine Schicht unverdünntes FINISH V 16 verbessert die Waschbarkeit zusätzlich. **Reinigung der Utensilien:** mit Wasser bei noch feuchter Farbe und mit Lösungsmittel bei eingetrockneter Farbe. Aufbewahrung: nach der Verwendung in gut verschlossenem Behältnis bei einer Temperatur von über +10 und unter +30°C. **Haltbarkeit:** 1 Jahr in gut versiegelten, ungeöffneten Verpackungen. Nach der Beimischung der Farbe muss SABULA 2 innerhalb von 15 - 20 Tagen verarbeitet werden, um eine Farbveränderung zu vermeiden. **BESONDERE SICHERHEITSBESTIMMUNGEN:** Vermeiden Sie direkten Hautkontakt, schützen Sie die Augen und das Gesicht. Bei versehentlichem Kontakt mit dem Produkt sofort mit viel Wasser spülen und einen Arzt aufsuchen. Die Ausrüstung darf nicht Wasserläufen, Abflüssen usw. gereinigt werden. **HINWEISE FÜR DEN BENUTZER:** Die oben aufgeführten Informationen sind richtig und präzise. Da die Anwendungsbedingungen nicht unserer Kontrolle unterliegen, übernehmen wir keinerlei Verantwortung für die von uns erteilten Ratschläge und Empfehlungen. Es empfiehlt sich, den kompletten Anwendungszyklus auf einer kleinen Wand auszuprobieren, um das perfekte Gelingen zu überprüfen. Beginnen Sie dann mit der eigentlichen Dekoration und kontrollieren Sie fortwährend die erzielten Effekte. SABULA 2 ist aus natürlichen Produkten und Spezialharzen hergestellt, die je nach Feuchtigkeit, Wärme, Lüftung und Anwendungsmethode unterschiedlich reagieren. Daher wird jede Arbeit eine individuelle Prägung aufweisen. Die Farbtöne können um 20% bis 30% vom Katalog abweichen; ebenso können auch die Chargen unterschiedlich ausfallen. Zur Vermeidung von Farbunterschieden nach dem Farbauftrag ist es notwendig, das gesamte Material vor Beginn des Farbauftrags in einem großen Behälter zu vermischen.



**Р**Краска на водной основе быстро наносится, используется в качестве отделки для внутренних помещений с бархатистым эффектом. Благодаря передовым технологиям изготовления SABULA 2 обеспечивает прочность и устойчивость с течением времени. Создана специально с целью поиска решений для современных и комфортных интерьеров, придает им авангардную сущность, делает интерьеры неповторимыми благодаря ненавязчивому элегантному изяществу и деликатности. SABULA 2 - краска полностью на водной основе, без запаха, не вызывает раздражения, невозгораемая.
**ΧΑΡΑΚΤΗΡΙΣΤΙΚΑ:** Для получения цвета по каталогу необходимо смешать SABULA 2 с нужным количеством красящей пасты COLORI. В качестве альтернативы можно произвести покраску по тинтометрической системе VALCLONE.
**ΠΟΡΥΔΟΚ ΗΑΝΕΣΕΝΙΑ SABULA 2:** Развести SABULA 2 на 10% водой и тщательно перемешать перед каждым использованием. SABULA 2 наносится пульверизатором под давлением 2 - 4 атмосфер аэрографным распылителем с верхним или нижним баком, форсунка диаметров 2,5 мм, с расстояния 20 - 30 см от обрабатываемой поверхности. Эффект может варьировать в зависимости от давления и от используемого компрессора. Нанести первый слой SABULA 2 в горизонтальном направлении, затем в вертикальном для оптимальной покраски поверхности. Примерно через 4 - 6 часов при температуре 20°С нанести второй слой SABULA 2, используя вышеописанный метод, с небольшим количеством краски, делая покраску поверхности однородной.
**SABULA 2 ΛΥΜΙΝΙΣCΕΝΤΙΑ ΗΛΙ ΦΟCΦΟΡΕCΤΙΚΗ:** Добавить 0,250 л добавки MAGIC LIGHT на 5 литров SABULA 2 и нанести также распылителем на все стены в помещении. Затем включить в помещении искусственное освещение примерно на 5 минут, затем выключить свет (или, в случае внезапного отключения электроэнергии) стены вновь постепенно засветятся, затем стабилизируются в течение нескольких минут. Эта люминисцентность может продолжаться от 1 до 3 часов в зависимости от интенсивности поглощенного света, затем постепенно станет более приглушенной в течение 2 - 3 часов. SABULA 2 с MAGIC LIGHT делает интерьер комфортным и уютным. Для повышения люминисцентности и ее продолжительности достаточно добавить большее количество Добавки (например, 0,500 л на 5 л SABULA 2.
**ΠΡΙΜΕCΗΑΝ:** Рекомендуется использовать Добавку MAGIC LIGHT для более светлых оттенков SABULA 2 (например, C - D - E), для более же темных оттенков (например, А - В) люминисцентный эффект будет более легким. С добавкой MAGIC LIGHT оттенки SABULA 2 получатся слегка более светлыми, кроме того после добавки MAGIC LIGHT краска SABULA 2 должна быть нанесена в течение 24 часов для сохранения стабильности.
**ΗΑΝΕCΕΝΙΟ ΓΡΥΝΤΩΚΙ:** Старые поверхности. Удалите отслаивающуюся и потрескавшуюся старую краску с поверхности и вымойте ее водой и надждащими моющими средствами. Сухую поверхность заштукатурить и после высыхания зачистить наждачной бумагой, тщательно выравнивая поверхность. Затем нанести в качестве грунтовки один слой PRIMER 400, разведенного на 50% водой, и примерно после 4 - 6 часов при температуре 20°С нанести второй слой PRIMER 400, также разведенного водой на 20 - 25%. PRIMER 400 наносится шерстяным валиком частыми перекрестными движениями для получения более плотного покрытия поверхности. Через 6 часов при температуре 20°С нанести SABULA 2. Новые поверхности. Зачистить наждачной бумагой только участки, требующего зачистки, для получения гладкой поверхности. Затем нанести PRIMER 400, разведенный водой на 20 - 25% только на заштукатуренные участки. По прошествии 4 - 6 часов при температуре 20°С нанести шерстяным валиком на всю поверхность PRIMER 400 плотным слоем частыми перекрестными движениями для получения более плотного покрытия. Через 6 часов при температуре 20°С нанести SABULA 2.
**ΤΕΧΝΙΚΕC CΑΝΟΝΕC:** РАCΤΟΡ: SABULA 2 разводится водой на 10%; PRIMER 400 разводится водой на 20 - 25%; добавка MAGIC LIGHT готова к использованию.
**Βγχοδ:** SABULA 2 примерно 1 л на 3 - 4 м<sup>2</sup>; 2 слоя; PRIMER 400 примерно 1 л на 14 - 15 м<sup>2</sup> один плотный; Добавка MAGIC LIGHT 0,240 л на 5 л SABULA 2.
**ΥΠΟΚΟΝΙ:** PRIMER 400 имеется в упаковках по 0,750 - 5 л.; SABULA 2 имеется в упаковках по 5 л.; COLORI в упаковках по 80 и 480; Добавка MAGIC LIGHT имеется в упаковках по 0,100 - 0,250. Все материалы должны быть тщательно перемешаны перед их использованием.
**Τεμπεραтура ηανεcения:** выше +5°С и ниже +35°С.
**Βγcηαнение:** в непыльном помещении примерно 1 час при температуре 20°С. Полное высыхание за 6 - 8 часов при температуре 20°С. Затвердевание за 24 - 36 часов в зависимости от температуры помещения.
**Βνεcшний вид материала:** матовый сатиновый.
**Υcтойчивοcть:** После полного затвердевания получается прозрачная воздухопроницаемая пленка с хорошей устойчивостью к ударам и к обычному трению.
**Μοικα:** через 15 дней после нанесения можно слегка вымыть водой мягкой губкой. Для большей устойчивости к мойке нанести один слой неразведенного FINISH V 16.
**Сηcтка инструментοв:** водой, если краска еще не засохла, растворителями, если краска засохла.
**Χρηνение:** в плотно закрытой банке, даже после использования, при температуре выше +10°С и ниже +30°С.
**Cταβηρότητα:** примерно 1 года в неиспользуемых, плотно закрытых упаковках. После окрашивания SABULA 2 наносится в течение 15 - 20 дней во избежание различий оттенков.
**ΟCΟΒΕC ΠΡΑΒΙΛΑ ΠΟ ΒΕΖΟΠΑCΝΟCΤΙ:** Избегать прямого контакта с кожей, защищать глаза и лицо. В случае попадания на кожу незамедлительно промыть обильным количеством воды и обратиться к врачу. Не мыть инструменты в реках, сливах и т.п..
**ΠΡΕΔΥΠΕΡΕΧΕΝΑ ΔΙΛΑ ΡΟΛΒΟΒΑΤΕΛΑ:** Приведенные выше сведения являются точными и полными. Тем не менее мы не можем контролировать условия использования материалов и не берем на себя никакой ответственности за предоставленные рекомендации и советы. Рекомендуем выполнить полный цикл на небольшом участке стены для проверки нужного результата, после чего приступить к работе, постоянно проверяя получаемые декоративные эффекты, так как SABULA 2 состоит из натуральных веществ и специальных смол, которые реагируют по-разному в зависимости от влажности, тепла, вентиляции и способа нанесения. Следовательно, каждая работа приобретает неповторимый индивидуальный характер. Оттенки могут варьировать по сравнению с образцами в каталоге на 20 - 30%, а также могут отличаться материалы из разных партий. Поэтому во избежание неоднородности оттенков при нанесении краски рекомендуется смешать весь необходимый для работы материал в большой емкости перед его нанесением на поверхность.

**GR** Υδροχρωμα ταχείας εφαρμογής, ως επίπρωση εσωτερικών με αισθητική όψη βελούδου. Το SABULA 2, χάρη στη χρησιμοποίηση προωθημένων τεχνολογιών παραγωγής, εξασφαλίζει ασφάλεια και αντοχή στο χρόνο. Σχεδιασμένο ειδικά για να προσφέρει σύγχρονες και άνετες λύσεις διακόσμησης, καλύπτει τους χώρους με μια καινοτόμο αίσθηση καθιστώντας τους ακατάμηχτα μοναδικούς με την λεπτή κομψή και απαλότητα, χωρίς να τους παραβιάζει. Το SABULA 2 είναι απολύτως υδρόφιμο, άοσμο, μη ερεθιστικό και μη εύφλεκτο.
**ΧΑΡΑΚΤΗΡΙCΤΙΚΑ:**
• για να πετύχετε τα χρώματα του καταλόγου θα πρέπει να αναμίξετε το με τη σχετική ποσότητα χρωματικής πάστας με την ονομασία COLORI.
• Εναλλακτικά, μπορείτε να χρωματίσετε με το Χρωματομετρικό Σύστημα VALCLONE.
**ΕΦΑΡΜΟΓΗ ΤΟΥ SABULA 2:**
Αραιώστε το SABULA 2 10% με νερό και αναμίξτε καλά πριν από κάθε εφαρμογή. Το SABULA 2 εφαρμόζεται με ψεκασμό σε μια πίεση 2 - 4 ατμοσφαιρών, χρησιμοποιώντας έναν εραογράφο με επάνω ή κάτω ρεζερβουάρ, ακροφύσιο διαμέτρου 2,5 mm. Σε μια απόσταση 20 - 30 cm από το υπόστρωμα. Το σχέδιο μπορεί να ποικίλει ανάλογα με την πίεση και τον χρησιμοποιούμενο σπιηστή. Πιράστε ένα πρώτο χέρι SABULA 2 ορίζοντας και στη συνέχεια κόβετε, για καλύτερη κάλυψη του υποστρώματος. Μετά από περίπου 4 - 6 ώρες σε 20°С προχωρήστε με το δεύτερο χέρι SABULA 2 ακολουθώντας την ίδια τεχνική όπως πρώτα, χρησιμοποιώντας λίγο προϊόν και καθιστώντας ομοιομορφή τη βαφή στο ίδιο υπόστρωμα.
**SABULA 2 ΦΩΤΟΒΟΛΟ Η ΟCΦΟΡΕΠΙΖΟΝ:** Προσθέστε 0,250 λίτρα Πρόσθετου MAGIC LIGHT σε 5 λίτρα SABULA 2 και εφαρμόστε, πάντα ψεκάζοντας, σε όλα τα τοιχώματα του δωματίου. Illuminando poi l'ambiente con luce artificiale per almeno 5 minuti e spregandolo nuovamente (oppure in caso di black out) le pareti, si illumineranno progressivamente per poi stabilizzarsi dopo qualche minuto. Η φωτοβολία αυτή μπορεί να διαρκέσει από 1 έως 3 ώρες ανάλογα με την ένταση του απορροφούμενου φωτός, και μετά βαθαίνει θα αμβλυνθεί σε 2 ή 3 ώρες. Το SABULA 2 με MAGIC LIGHT καθιστά τους χώρους ασφαλείας και άνετους. Για την αύξηση της φωτεινότητας και της διάρκειας αρκεί να χύσετε μια μεγαλύτερη ποσότητα Πρόσθετου (π.χ. 0,500 λίτρα σε 5 λίτρα SABULA 2).
**ΣΗΜΕΙΩCΗ:** Συνιστάται η χρήση του Πρόσθετου MAGIC LIGHT στους πιο ανοιχτούς τόνους του SABULA 2 (π.χ. C - D - E) ενώ στις πιο σκούρες nuance (π.χ. Α - Β) το φωτοβόλο θα είναι πιο ελαφρύ. Με το Πρόσθετο MAGIC LIGHT οι τόνοι του SABULA 2 θα εμφανιστούν πιο ανοιχτά. Ακόμη, μετά την προεθρήση του Πρόσθετου MAGIC LIGHT, το SABULA 2 εφαρμόζεται εντός 24 ωρών για να μη χυστεί τη σταθερότητα του.
**ΕΦΑΡΜΟΓΗ ΤΗC ΒΑΖΗC:** Πολιά Υπόστρώματα. Αραιώστε τις παλιές αποκολλημένες και σαθρές βαφές και πλύνετε με κατάλληλα σαπούνια. Μόλις στεγνώσει το υπόστρωμα, στοκάρτε και αφού ξηρανθεί, τρίψτε με γυαλόχαρτο για να γίνει λεία η επιφάνεια. Ακολουθως πιράστε, ως στερεωτικό, ένα χέρι PRIMER 400 αραιωμένο 50% με νερό και μετά από περίπου 4-6 ώρες σε 20°С πιράστε ένα δεύτερο χέρι PRIMER 400 αραιωμένο 20 - 25% πάντα με νερό. Το PRIMER 400 εφαρμόζεται με Ρολό μάλλινο και με κατά το δυνατόν σταυρωτά περάσματα για να πετύχετε μεγαλύτερη κάλυψη του υποστρώματος. Μετά από 6 ώρες στους 20°С, προχωρήστε με την εφαρμογή του SABULA 2. Νέα Υπόστρώματα. Τρίψτε με γυαλόχαρτο μόνο όπου χρειαστεί για να καταστήσετε λείο το υπόστρωμα. Μετά εφαρμόστε το PRIMER 400 αραιωμένο 20 - 25% με νερό μόνο στα στοκορισματα και μετά από 4 - 6 ώρες στους 20°С απλώστε, σε όλη την επιφάνεια, το PRIMER 400 που εφαρμόζεται πάντα σε κάλυψη με Ρολό μάλλινο και με περάματα κατά το δυνατόν σταυρωτά για να πετύχετε μεγαλύτερο κλείσιμο του υποστρώματος. Μόλις πιάσουν άλλες 6 ώρες στους 20°С, προχωρήστε με την εφαρμογή του SABULA 2.
**ΤΕΧΝΙΚΑ CΤΟΙΧΕΙΑ: Αραιωση:** το SABULA 2 αραιώνεται 10% με νερό, το PRIMER 400 αραιώνεται 20 - 25% con με νερό, το Πρόσθετο MAGIC LIGHT είναι έτοιμο προς χρήση.
**Απόδοcη:** SABULA 2 περίπου 1 λίτρο ανά 3 - 4 m<sup>2</sup> δύο χέρια. Το PRIMER 400 περίπου 1 λίτρο ανά 14 - 15 m<sup>2</sup> ένα χέρι για κάλυψη, το Πρόσθετο MAGIC LIGHT LT 0,250 λίτρα ανά 5 λίτρα SABULA 2.
**Συcκευασίες:** το PRIMER 400 είναι διαθεσίμο σε συσκευασίες λίτρων 0,750 - λίτρων 5. Το SABULA 2 είναι διαθεσίμο σε συσκευασίες λίτρων 5. Το COLORI είναι σε ml 80 και σε ml 480. Το Πρόσθετο MAGIC LIGHT είναι διαθεσίμο σε λίτρα 0,100 - λίτρων 0,250. Όλα τα προϊόντα αναμινύονται καλά πριν τη χρήση.
**Θερμοκρασία για την εφαρμογή:** μεγαλύτερη των +5°С και χαμηλότερη των +35°С.
**Ξηρανση:** απουσία σκόνης μετά από περίπου 1 ώρα σε 20°С. Cτεγνό μετά από περίπου 6 - 8 ώρες στους 20°С. Cκλήρωση μετά από 24 - 36 ώρες ανάλογα με την θερμοκρασία περιβάλλοντος.
**Όψη του προϊόντος:** ματ σατινέ.
**Αντοχή:** μετά την πλήρη σκλήρυνση, δημιουργείται μια διαπνεύσιμα μεμβράνη με καλή αντοχή στα χτυπήματα και στη συνήθη τριβή.
**Δυνατότητα πλίσματος:** μετά από 15 μέρες από την εφαρμογή μπορεί να πλυθεί απαλά με νερό χρησιμοποιώντας ένα μαλακό καθαριστή. Για να καταστεί περισσότερο εύκολο στο πλύσιμο πιράστε ένα χέρι FINISH V 16 όχι αραιωμένο.
**Φορητομιοc εργαλείων:** Με νερό όσο η βαφή δεν έχει ξηρανθεί και με διαλύτες σε περίπτωση αποξηραμένης βαφής.
**Διατήρηση:** σε καλά κλειστό μεταλλικό δοχείο, ακόμη και μετά τη χρήση, σε θερμοκρασία μεγαλύτερη των +10°С και μικρότερη των +30°С.
**Сταθερότητα:** 1 έτος περίπου σε συσκευασίες ερμητικά κλειστές και ποτέ ανοιχτές. Μετά τη βαφή το SABULA 2 εφαρμόζεται εντός 15 - 20 ημερών για να αποφευχθεί διαφορετικός τόνος.
**ΕΙΔΙΚΟΙ ΚΑΝΟΝΕC ΑCΦΑΛΕΙΑC:** Αποφύγετε την άμεση επαφή με το δέρμα, προστατεύστε τα μάτια και το πρόσωπο, σε περίπτωση επαφής, πλύνετε αμέσως και με άφθονο νερό και συμβουλευτείτε το γιατρό.
**Ο εcπολιcμόc δεν πρέπει να πλένεται σε τρεχούμενο νερό, φορέατα, κλπ. ΡΡΟΕΙΔΟΠΟΙΗCΕΙC ΠΑ ΤΟ ΧΡΗCΤΗ:**
• Οι αντέρω πληροφορίες είναι ακριβείς και έγκυρες. Ωστόσο, δεδομένο ότι οι συνθήκες χρήσης δεν βρίσκονται υπό τον έλεγχό μας, αποποιούμαστε κάθε ευθύνης για τις παρεχόμενες συμβουλές και υποδείξεις.
• Συστήνεται να εκτελέσετε τον πλήρη κύκλο σε μια μικρή επιφάνεια τοιχώγια να διαπιστώσετε την τέλεια επιτυχία οπότε μετά να συνεχίσετε με τη διακόσμηση ελέγχοντας συνεχώς τα επιτυγχάνόμενα διακοσμητικά αποτελέσματα, επειδή το SABULA 2 αποτελείται από φυσικά προϊόντα και ειδικές ρητίνες που αντιδρούν ανάλογα με την υγρασία, τη θερμότητα, τον αερισμό και με βάση τον τρόπο εφαρμογής.
• Συνεπώς, κάθε εργασία θεωρείται εξατομικευμένη.
• Οι αποχρώσεις μπορεί να διαφέρουν, σε σχέση με τον κατάλογο, από 20% έως 30% καθώς και από μια παρτίδα και άλλη.
• Συνεπώς, για να αποφευχθούν χρωματικές διαφοροποιήσεις μετά την εφαρμογή, θα πρέπει να αναμινύεται όλο το υλικό σε μεγάλο δοχείο πριν την έναρξη της εφαρμογής.

**Τ**ίς mekan kaplamasında kullanılmak üzere üretilmiş, kadifemsi estetik etkiye sahip hızlı uygulanan su bazlı boya. SABULA 2 güvenli ve dayanıklı bir ürün olmasını sağlayan gelişmiş üretim teknolojilerinin sonucudur. Modern ve konforlu döşeme çözümleri sunmak için özel olarak tasarlanan bir ürün, ortamlara yenilikçi bir dokunuş katarak, her yere en züfler etmek için şık zarafet ve incelik sunduğundan, mekanları karşı konulamaz şekilde çekici kılar. SABULA 2 tamamen su bazlı, kokusuzdur, tahriş edici ya da yanıcı özelliklere sahip değildir.
**ÖZELLİKLERİ:** Katagoda yer alan renkleri elde etmek için, SUBULA 2 ile belirlenen miktarda COLORI renklendirilme macununu karıştırın. Buna alternatif olarak, istenilen rengi elde etmek için VALCLONE Dağıtım Sistemini de kullanabilirsiniz.
**SABULA 2'NİN UYGULANMASI:** SABULA 2'yi %10 oranda su ile seyreltin ve uygulamadan önce iyice karıştırın. SABULA 2, 2 - 4 atmosfer arası bir basınçta, üst ve alt kısmında hazne olan 2,5 mm çaplı ağza sahip bir sprey tabancası ile yüzeyden 20 - 30 cm uzaklıktan püskürtülmelidir. Sonuçta ortaya çıkacak olan desen basıncı ve kullanılan kompresöre bağlı olarak değişiklik gösterebilir. Yüzey kaplama kapasitesini artırmak için ilk SABULA 2 katmanını yatay, ardından dikey olarak uygulayın.
**SABULA 2 İZİTLİ YA DA FOSFORLU:** 5 l SABULA 2 içerisinde 0,250 l MAGIC LIGHT katkı maddesi ekleyin ve karşımı odanın tüm duvarlarını püskürtün. Odayı yapay ışıkla en az 5 dakika aydınlattıktan sonra, ışığı kapattığınızda (ya da elektrikli kesildiğinde) duvarlar birkaç dakika boyunca kademeli olarak ışık saçacak, ardından normale dönecektir. Bu aydınlatma etkisi, emilen ışığın şiddetine göre 1 ila 3 saat sürebilir ve ardından yine kademeli olarak 2 ya da 3 saat içerisinde söner. SABULA 2 MAGIC LIGHT ile karıştırıldığında, güvenli ve konforlu mekanlar yaratır. Aydınlatma kapasitesini ve süresini artırmak için daha yüksek miktarda katkı maddesi (örn. 5 l SABULA 2 içerisinde 0,500 l) ekleyin.
**Not:** MAGIC LIGHT katkı maddesinin açık tonlu SABULA 2 ürünlerinde (örn: C - D - E) kullanılması tavsiye edilir, daha koyu tonlarda (örn. A - B) aydınlatma etkisi daha az olacaktır. MAGIC LIGHT katkı maddesi kullanıldığında, SABULA 2 renkleri biraz daha açık görünür, ayrıca, MAGIC LIGHT eklendikten sonra kararlılığı kaybetmemek adına SABULA 2 24 saat içerisinde uygulanmalıdır.
**ASTAR UYGULAMASI: Eski Yüzeyler:** Eski, dökülen boya ve duvan yagdan deterjanlar kullanarak temizleyin. Yüzey kuruduğunda, çatlakları doldurun. Dolgu maddesi kuruduğunda, pürüzsüz olduğundan emin olmak için yüzeiy zımparalayın. Daha sonra, sabitleyici olarak %50 oranda su ile seyreltilmiş bir katman PRIMER 400 uygulayın. 20°С sıcaklıkta yaklaşık 4 - 6 saat beklettikten sonra, %20 - 25 oranda su ile seyreltilmiş PRIMER 400 ürününün ikinci katmanını uygulayın. PRIMER 400'ün bir rulo ile en iyi yüzeiy kaplamasını elde etmek için mümkün olduğunca fazla çaprazlamasına darbe kullanarak uygulanmalıdır. 20°С'de, yaklaşık 6 saat beklettikten sonra SABULA 2 uygulamasına geçebilirsiniz. Yeni Yüzeyler. Yüzeiy yalnızca gerekli bölgelerini zımpara ile pürüzsüzleştirin. Daha sonra yalnızca dolgu maddesi ile işlem görmüş alanlara %20 - 25 oranda su ile seyreltilmiş PRIMER 400 uygulayın, 20°С sıcaklıkta 4 - 6 saat beklettikten sonra, PRIMER 400 ürününü yün bir rulo ile en iyi yüzeiy kaplamasını elde etmek için mümkün olduğunca fazla çaprazlamasına darbe kullanarak tüm yüzeiy uygulayın. 20°С'de, 6 saat daha beklettikten sonra SABULA 2 uygulamasına geçebilirsiniz.
**TEKNİK VERİLER: Seyreltme:** SABULA 2 %10 oranda su ile, PRIMER 400 %20 - 25 oranda su ile seyreltilmelidir. MAGIC LIGHT katkı maddesi kullanıma hazır bir şekilde sunulmaktadır.
**Boyadığı alan:** SABULA 2'nin 1 litresi iki katman olarak yaklaşık 3 - 4 m<sup>2</sup>, PRIMER 400'ün 1 litresi tek katman olarak yaklaşık 14 - 15 m<sup>2</sup> boyamakta ve MAGIC LIGHT katkı maddesi, 5 litre SABULA 2'ye 0,250 litre olarak uygulanır.
**Ambalajlama:** PRIMER 400, 0,750 - 5 litrelik ambalajlarda, SABULA 2 5 litrelik ambalajlarda, COLORI 80 ml ve 480 ml'lik ambalajlarda, MAGIC LIGHT katkı maddesi ise 0,100 - 0,250 litrelik ambalajlarda satılmaktadır. Kullanım öncesinde tüm ürünler iyice karıştırılmaldır.
**Uygulama sıcaklığı:** +5°С ile +35°С arası.
**Kurutma:** tozlu olmayan bir ortamda 20°С sıcaklıkta 1 saatte. Ürün 20°С'de 6-6 saat içinde kurur. Odanın sıcaklığına göre 24 - 36 saat sonra sertleşir.
**Ürünün görünümü:** saten cilalı mat.
**Dayanıklılık:** tamamen sertleştiğinde, darbe ve normal aşınmalara karşı dayanıklılık sağlayan ve nefes alabilen bir tabaka olur.
**Yıkanebilirlik:** Uygulanandan 15 gün sonra yumuşak bir sünger kullanılarak su ile dikkatlice temizlenebilir. Ürünün yıkanabilirliğini artırmak için bir katman seyreltilmemiş FINISH V 16 uygulayın.
**Ekipman temizliği:** boya hala ıslak durumdayken su ile, boya kurumuş durumdaya, çözücü maddelerle.
**Depolama:** kullanım sonrasında da tenekة kutu sıkıca kapalı bir halde, +10°С ile +30°С arası bir sıcaklıkta saklayın.
**Sağlamlık:** ambalajın hiç açılmaması ve kapağın sıkıca kapalı olması halinde, yaklaşık 1 yıl. Ton farklılıkları görülmemesi açısından SABULA 2 renk eklendikten sonraki 15 - 20 gün arasında uygulanmalıdır.
**ÖZEL GÜVENLİK TALİMATLARI:**
Cilt ile doğrudan temasından kaçının. Gözlerinizi ve yüzünüzü koruyun. Temas halinde derhal su ile güzelce durulayın ve bir doktora danışın. Teçhizat akarsu, su yolu gibi yerlerde yıkanmamalıdır.
**KULLANIM TAVSİYELERİ:** Yukarıdaki bilgiler doğru ve eksiksizdir. Ancak ürünlerin kullanılacağı koşullar kontrolümüz dışında olmadığından, sunulan öneri ya da tavsiyeler ile ilgili olarak herhangi bir sorumluluk kabul etmemekteyiz. Sonucun başarılı olduğundan emin olmak adına tüm döngünün öncelikle küçük bir duvarda test edilmesini, ardından da sonuçta ortaya çıkacak dekoratif etkileri düzenli bir şekilde izleyerek uygulamanın kendisine devam edilmesini öneririz. Bu durum, SABULA 2'nin nem, ısı, havalandırma ve uygulama yöntemine karşı farklı tepkiler veren doğal ürünler ile özel reçineler içermesinden kaynaklanmaktadır. Bu nedenle, her uygulama döngüsüy ayrı bir karaktere sahip olacaktır. Tonlar, katalogta görünenден %20 ila %30 oranda farklılık gösterebilir ve farklı ürün partilerinden de aynı seviyede farklı sonuçlar çıkabilir. Bu nedenle, ürün uygulaması sonrasında renk farklılığının oluşmaması için uygulama işleminе başlanmadan önce tüm malzemelerin büyük bir kap içerisinde karıştırılması gerekmektedir.



**中文**
快速涂覆型水性涂料，赋予内表面涂层天鹅绒般的华美质感。SABULA 2 是先进生产技术的结晶，确保安全耐用。

该产品专门提供时尚、舒适的装修解决方案，为环境增添一抹灵动创意，使其优雅精致而又不落窠臼，独具令人难以抗拒的魅力。

SABULA 2 是 10% 水性涂料，无味、无刺激性、不易燃。

特性：

若要获得目录中所示的颜色，可以用相应数量的 COLORI’ 色浆兑兑 SABULA 2。或者使用 VALCLONE 分配系统获得所需的颜色。

SABULA 2 的涂覆方法：

使用前，按照 9:1 的比例用水稀释 SABULA 2 并搅拌均匀。必须在2 - 4 大气压的压力条件下，在距离表面 20 - 30 厘米处使用喷枪喷涂 SABULA 2。该喷枪需配有上下油枪，喷嘴直径为 2.5 毫米。最终效果因压力和使用的压缩空气而异。按水平方向喷涂第一层 SABULA 2，然后按垂直方向喷涂表面，提高涂料覆盖效果。在 20˚ C 的温度条件下静置 4 - 6 个小时之后，以喷涂第二层涂料的方法进行 SABULA 2 二次喷涂，再使用少许产品使表面的色度均匀。

SABULA 2 发冷光或发磷光：

在 5 公升 SABULA 2 中加入 0.250 公升 MAGIC LIGHT 添加剂，然后用该混合物喷涂房间的所有墙壁。使用人造光源照射房间至少 5 分钟后，关闭灯光（或发生停电情况），墙壁将再次逐渐发光。几分钟后，光线稳定。根据所吸收光线的强度，这种冷光效果会持续 1 - 3 个小时不等，并在随后的 2 或 3 个小时内逐渐消失。

混合 MAGIC LIGHT 的 SABULA 2 可使环境安全、舒适。如需增加亮度并延长持续时间，仅需增加添加剂的添加量（例如，在 5 公升 SABULA 2 中添加 0.500 公升添加剂）即可。

注意：建议在浅色 SABULA 2（例如 C - D - E）中使用 MAGIC LIGHT 添加剂，在深色 SABULA 2（例如 A - B）中使用 MAGIC LIGHT 添加剂的冷光效果略有下降。

使用 MAGIC LIGHT 时，SABULA 2 的色度看起来稍淡；此外，添加 MAGIC LIGHT 之后，应在 24 小时内使用 SABULA 2，否则涂料将失去稳定性。

底漆涂覆：

旧表面。除去无粘性和脱落的旧漆，并用合适的肥皂产品进行清洗。待表面干燥后，填补裂缝。填料干燥后，用砂纸磨漆表面使其光滑。然后，将按照 1:1 的比例用水稀释的 PRIMER 400 用作固化剂进行涂覆。

在 20˚C 的温度条件下静置约 4 - 6 个小时之后，再次使用按照 4:1 - 3:1 的比例用水稀释的 PRIMER 400 进行二次涂覆。为了获得最佳的表面覆盖效果，涂覆 PRIMER 400 时，应使用羊毛滚筒以纵横交错的方式尽量多次地反复涂覆。在 20˚C 的温度条件下静置 6 个小时之后，继续涂覆 SABULA 2。

新表面。仅在必要时使用砂纸磨光表面。然后，将按照 4:1 - 3:1 的比例用水稀释的 PRIMER 400 仅涂覆在经原料处理的表面；在 20˚ C 的温度条件下静置 4 - 6 个小时之后，使用羊毛滚筒在整个表面涂覆 PRIMER 400。为了获得最佳的表面覆盖效果，应以纵横交错的方式尽量多次地反复涂覆。在 20˚C 的温度条件下再静置 6 个小时之后，继续涂覆 SABULA 2。

技术数据：

稀释：SABULA 2 与水的稀释比例必须为 1:9；PRIMER 400 与水的稀释比例必须为 1:5 - 1:4；MAGIC LIGHT 添加剂无需稀释即可使用。

覆盖范围：每 3 - 4 平方米的表面使用大约 1 公升 SABULA 2，两层涂层；每 14 - 15 平方米的表面使用大约 1 公升 PRIMER 400，一层涂层；每使用 5 公升 SABULA 2，相应需要使用 0.250 公升 MAGIC LIGHT 添加剂。

包装：PRIMER 400 的包装规格为 0.750 - 5 公升；SABULA 2 的包装规格为 5 公升；COLORI’ 有 80 毫升和 480 毫升两种包装；MAGIC LIGHT 添加剂的包装规格为 0.100 - 0.250 公升。所有产品在使用前都应彻底混合。

涂覆温度：介于 +5˚C 至 +35˚C 之间。

干燥：置于温度为 20˚ C 的无生环境中约 1 个小时。在 20˚C 的温度条件下静置 6-8 个小时之后，产品变干。在 24 - 36 个小时之后变硬，具体取决于室内温度。

产品外观：哑光（哑光处理）。

耐久性：完全硬化后，可以形成一层透气保护薄膜，使涂覆表面能较好地承受撞击和正常磨损。耐洗性：涂料涂覆 15 天后，可以使用软海绵和清水进行清洗。为了增强产品的耐洗性，涂覆一层未经稀释的 FINISH V 16。

设备清洁：在涂料仍然未干的情况下，用清水洁；在涂料已干燥的情况下，使用溶剂进行清洁。存放：每次使用后，盖紧涂料罐子，并将其存放在 +10˚ C 至 +30˚ C 的环境中。

稳定性：约 1 年（前提是密封良好且从未开封。）添加颜色后，必须在 15 - 20 天内使用 SABULA 2，否则色度会发生变化。

特殊安全指南：避免直接接触皮肤。保护好眼睛和脸部，如不慎接触，应立即用水彻底冲洗并就医。不得在河道、下水道中清除设备。对用户忠告：上述信息是正确的和精准的。然而，考虑到该产品的实际使用条件不受我们的控制，因此我们对所给出的任何建议或忠告均不负责。我们建议先在一块较小的墙面上对整个周期进行测试，以确定效果是否合适。然后再进行正式涂覆，同时定时检查最终的装饰效果。这是因为 SABULA 2 所含的天然产品和特殊树脂会对湿气、热气、通风情况和涂覆方法起反应。因此，每个涂覆周期都会具有独有的特性。产品色度可能会与目录中的色度相差 20%-30%，各批次之间也会存在色度差异的情况。因此，在涂覆过程开始之前，应当在大容器中对所有材料进行均匀兑，以免涂覆之后才发出色差。

إتهادات حول ط من أصل مائي سريعة التطبيق، تُعد مثابة علامة الأمان الداخلية ذو تأثير جمالي محملي. بضمن «SABULA 2» بفضل استخدام التكنولوجيا المتكولو جيات التصنيع المتقدمة السالمة والمقاومة على مر الزمان.

تم تصميم هذا المنتج خصيصا لتقديم حلول ثابتيت حديث ومرجح، إنه يمنح البيات جوهر منير كما يعطها ميزة بشكل لا يقوم بألقيا الراقية دون أن يطغى عليها.

إن «SABULA 2» طلاء من أصل مائي عديم الرائحة وغير مهيج وغير قابل للاشتعال.

الخصائص

للحصول على درجة اللون الموضحة في الكتالوج، من اللازم خلط طلاء «SABULA 2» بكمية معجون التلوين المناسبة التي يُطلق عليها COLORI’. ويذلل عن ذلك، من الممكن التلوين بنظام التحكم الموزع الخاص بقياس الألوان «VALCLONE».

تطبيق طلاء «SABULA 2»:
خفف طلاء «SABULA 2» بنسبة 10% بالماء واخلطه جيدا قبل كل تطبيق. يجب تطبيق طلاء «SABULA 2» باستخدام مصدس الرش وضغط 4-2 من الضغط الجوي باستخدام خاخة مع خزان علوي أو مطي و فو مرة ذات قطر يبلغ 2.5 مم وعلى مسافة من 30-20 سم من سطح الطلاء. يمكن أن يحتفل التصميم وقفا الضغط والضاغط المستخدم. مع تطبيق اللون الأول لطلاء «SABULA 2» بشكل تقني تم عمودي للحصول على أفضل تغطية لسطح الطلاء. بعد مرور 6-4 ساعات تقريبا بدرجة حرارة 20 درجة مئوية قم بتطبيق اللون الثاني على طلاء «SABULA 2». إن تغير نفاذ الطّريقة الأولى باستخدام كمية قليلة من المنتج وتوجد اللون على سطح الطلاء في حد ذاته.

طلاء «SABULA 2» المضئي أو الفسفوري:

أضف (0.250) لتر من المادة المصفاة MAGIC LIGHT على (5) لتر من طلاء «SABULA 2» دائما باستخدام مسدس الرش على جدران الحجرّة قم بإضاءة المحيط باستخدام الضوء الاصطناعي لمدة (5) دقائق ثم اغلقه من جديد (أو في حالة التعتيم) فتصبح الجدران مضيئة من جديد بشكل تدريجي ثم تستقر بعد مرور بضع دقائق. يمكن أن تستمر تلك الإضاءة من 1 إلى 3 ساعات وقفا لشدة الضوء الممتص ثم يخف تدريجيا بعد مرور 2 أو 3 ساعات.

يجعل طلاء «SABULA 2» MAGIC LIGHT الأماكن آمنة ومريحة وزيادة الإضاءة والمدد ويكفي وضع كمية أكبر من المادة المصفاة (على سبيل المثال (0.500) لتر على (5) لتر من طلاء «SABULA 2»)

**ملحوظة:** يُنصح باستخدام المادة المصفاة MAGIC LIGHT على درجات اللون الفاتحة بشكل أكبر من طلاء «SABULA 2» (على سبيل المثال C-D - E) في حين أن وضع المادة المصفاة على درجات اللون الداكنة بشكل أكبر (على سبيل المثال A - B) سيكون له تأثير إضامة أضعف.

استخدام المادة المصفاة MAGIC LIGHT ستبدو درجات لون الطلاء «SABULA 2»فتح قليلا، كما يتم وضع طلاء «SABULA 2» بعد مرور 24 ساعة تقريبا على وضع المادة المصفاة MAGIC LIGHT حتى لا تفقد ألوانها.

تطبيق طبقة الأساس:

الحواط القديمة. قم بإزالة الطلاء القديم إذا كان غير مُثبت أو مُتقشر وأغسل بالصابون المناسب ضع المعجون على سطح جاف وبمجرد أن يجف قم بصفرة الأسطح لتصبح لمساء بشكل جيد. ثم ضع طبقة من PRIMER 400 المخفض بنسبة 50 % بماء كمثب، وبعد مرور من 4-6 ساعات تقريبا عند درجة حرارة تبلغ 20 درجة مئوية ايسط طبقة ثانية من PRIMER 400 المخفض بنسبة من 25-20 % دائما بالماء. يجب تطبيق PRIMER 400 باستخدام فرشة اسطوانية من الصوف ومع تمرير ها بشكل متقاطع قدر الإمكان للحصول على أفضل تغطية لسطح الطلاء. بعد مرور 6 ساعات عند درجة حرارة تبلغ 20 درجة مئوية أبدأ في وضع طلاء «SABULA 2».

الحواط الجديدة. قم بالصفرة فقط عند الحاجة لجعل سطح الطلاء أملس. ثم قم بتطبيق PRIMER 400 المخفض بنسبة من 25-20 % بالماء فقط على الأسطح المغطاة بالحصص، وبعد مرور من 4-6 ساعات عند درجة حرارة تبلغ 20 درجة مئوية، ايسط طلاء PRIMER 400 على كافة الأسطح والذي يجب تطبيقه دائما للتغطية باستخدام فرشة اسطوانية من الصوف ومع تمرير ها بشكل متقاطع قدر الإمكان للحصول على أفضل تغطية لسطح الطلاء. بعد مرور 6 ساعات أخرى عند درجة حرارة تبلغ 20 درجة مئوية أبدأ في تطبيق طلاء «SABULA 2».

البيات الفنية:

التخفيف: يتم تخفيف طلاء «SABULA 2» بنسبة 10 % بالماء؛ بينما يتم تخفيف PRIMER 400 بنسبة تتراوح ما بين 25-20 %؛ أما المادة المصفاة MAGIC LIGHT فهي جاهزة للاستخدام.

الأداء: حوالي (1) لتر من «SABULA 2» لكل (4) متر مربع مطبقين؛ وحوالي (1) لتر من PRIMER 400 لكل من 14-11 متر مربع طبقة واحدة للتغطية؛ و (0.250) لتر من MAGIC LIGHT لكل (5) لتر من طلاء «SABULA 2».

العوات: طلاء «PRIMER 400» يُنتاج في عوات تبدأ من (0.750) لتر إلى (5) لتر؛ طلاء «SABULA 2» يتم توفيره في عوات (5) لتر؛ تتراوح سمة عوات «COLORI’» ما بين (80) «ما بين (480) ملي؛ يتم توفير لمادة المصفاة MAGIC LIGHT (0.100) لتر إلى (0.250) لتر. يتم خلط جميع المنتجات جيدا قبل الاستخدام.

درجة حرارة التطبيق: أعلى من 5 + درجة مئوية وأقل من 35 درجة مئوية.

التخفيف: خالي من الأتربة بعد حوالي ساعة واحدة عند درجة حرارة تبلغ 20 درجة مئوية. يصبح جافًا بعد حوالي من 6-8 ساعات عند درجة حرارة تبلغ 20 درجة مئوية. ويجف تماما بعد 24-36 ساعة حسب درجة حرارة المكان.

مظهر المنتج: غير لامع ومحملي.

المقاومة: بعدما أصبح جافا تماما، تبقى طبقة رقيقة شفافة توفر مقاومة من الكشط العادي.

القابلية للغسل: يصبح السطح قابلاً للغسل باستخدام المياه وقطعة إسفنج ناعمة بعد 15 يوم من التطبيق. لجعل سطح الطلاء أكثر قابلية للغسل قم بتطبيق طبقة من FINISH V 16 غير المخفف.

تنظيف الأدوات: باستخدام الماء على طلاء غير جاف وليستخدم إذا كان الطلاء جاف.

التخزين: في علبة صفيح مُحمّكة الإغلاق، حتى بعد الاستخدام عند درجة حرارة أعلى من 10 + درجة مئوية وأقل من 30 درجة مئوية.

التهاب: حرلي علم واحد في جاريات مُحمّكة الإغلاق ولم يتم فتحها على الإطلاق. يجب تطبيق «SABULA 2» بعد التلوين بما يقارب من 15-20 يوم لتجنب درجة لون مختلفة.

قواعد السلامة الخاصة:

تجنب الملامسة المباشرة مع الجلد، و قم بحماية العينين والوجه، وفي حالة الملامسة قم بغسلهم على الفور بالماء الغزير واستشر الطبيب. يجب ألا تغسل المعدات في المجاري المائية أو الصرف الصحي وغير هم.

تحذيرات للمستخدم:

المعلومات المذكورة أعلاه صحيحة ودقيقة. في أية حال ونظرًا لأن ظروف الاستخدام خارجة عن سيطرتنا، فإننا لا نتحمل أية مسؤولية عن النسيان والالتزامات التي يتم تنفيذها. نوصي بتنفيذ الدورة الكاملة على مدار صغير للتأكد من النجاح التام وبعد ذلك قم باستئناف عملية الديكور مع الرعاية الدائمة والتأثير الديكور التي تحصل عليها، بما أن طلاء «SABULA 2» «مكون من منتجات طبيعية وترتجات خبيرة تتفاعل وتقا للظربة والحرارة والهوية وتلبي أساس طريقة التطبيق، وبالتالي سيحصل كل عمال على التخصيص الخاص به. قد تختلف الألوان عن تلك الموجودة بالكتالوج من 20 % حتى 30 % كذلك بين دفعة تسليم ودفعة أخرى. في هذه الحالة واتقادي اختلاف الألوان عند استكمال التطبيق من الضروري خلط جميع المواد في حاوية كبيرة قبل البدء في التطبيق.

**عربي**

**HIR-BIH**
**SCG**

Boja na bazi vode jednostavne ugradnje, namijenjena za interijere gdje se zeli postici barsunasti efekt. SABULA 2 buduci da je proizvedena uz pomoc naprednih tehnologija, garantira sigurnost i postojanost kroz vrijeme. Namijenski dizajnirana za posebno moderna i udobna rjesenja, cini prostore neodoljivo jedinstvenim, te elegantno profinjenim i nenapadnim. SABULA 2 je na vodenoj osnovi, bez mirisa, neirifirajuca i nezapaljiva.
**KARAKTERISTIKE:**

Da bi se dobile boje iz kataloga potrebno je pazljivo pomijesati SABULU 2 sa odgovarajucom kolicinom tonera, nazvanim COLORI', koja je navedena ispod svakog uzorka boje. Također se moze tonirati po Tintometrijskom Sistemu VALCLONE.
**NACIN NANOSENJA SABULU 2:**

Razrijediti SABULA 2 s vodom 10% i dobro je promijesati prije upotrebe. SABULA 2 se nanosi spricanjem kompresorom tlaka 2 do 4 atmosfere, koristeći spricu s gornjom ili donjom posudom otvora dizne 2,5 mm sa udaljenosti od 20 do 30 cm od površine. Izgled moze da varira u zavisnosti od vrste kompresora i visine tlaka koji se primjenjuje. Nanijeti SABULA 2 u prvjoj ruci spricajući horizontalno te odmah potom i vertikalno kako bi se dobila sto uniformnija površina. Nakon 4 do 6 sati pri 20°C nanijeti drugu ruku SABULA 2 kao na prethodni način koristeći malo materijala do potpunog ujednacjenja površina.
**SABULA 2 SVJETLECA I FOSFORESCENTNA:**

Dodati LT. 0.250 Additiva MAGIC LIGHT u LT. 5 SABULA 2 i nanijeti, kompresorom, na sine zidove jedne prostorije. Osvjetiliti prostoriju umjetnim svjetlom najmanje 5 minuta te nakon toga ugasiti ga (također j u slučaju potpunog mraka), zidovi ce svjetliti u pocetku sve jace, a zatim ce se ta jacina stabilizirati. Takva svjetlost moze trajati od 1 do 3 sata u zavisnosti od inteziteta absorbirne svjetlosti, a zatim ce postupno oslabiti u roku od 2 do 3 sata. SABULA 2 sa MAGIC LIGHT stvara ugodne interijere. Da bi se pojacala i produzila svjetlost dovoljno je dodati jos jednu kolicinu Additiva MAGIC LIGHT (npr. LT. 0,500 na LT. 5 di SABULA 2).
**N.B:** Preporucuje se dodavanje Additiva MAGIC LIGHT u svjetlije nijanse SABULA 2 (npr. C - D - E) dok ce u tamnijim nijansama (npr. A - B) efekat emitiranja svjetlosti biti manji. Sa Additivom MAGIC LIGHT nijanse SABULA 2 ce biti nesto svjetlije. Nakon dodavanja Additiva MAGIC LIGHT, SABULA 2 se mora nanijeti u roku od 24 sata da se ne bi izgubila njena svojstva.
**NANOSENJE PODLOGE: Stare površine:** Odstraniti stare i otpadajuće slojeve boje, oprati površinu vodom i odgovarajućim sapunom i kad je površina suha pregledovati je te je potom obrusiti kako bi se dobile idealno ravne površine.

Nanijeti kao ucvrscivac jednu ruku PRIMER 400 razrijdjenog s vodom 50% i nakon 4 do 6 sati pri 20°C nanijeti drugu ruku PRIMER-a 400 razrijdjenog 20 - 25% s vodom. PRIMER 400 se nanosi vunenim valjkom unakrsnim potezima do potpune pokrivenosti površine. Nakon 6 sati pri 20°C nastaviti s nanosenjem SABULA 2.
**Nove površine:** Obrusiti gdje je to neophodno kako bi se dobila sto ravnija površina. Nanijeti potom PRIMER 400 razrijdjen s vodom 20 - 25% samo na novo gletovane dijelove površine te nakon 4 do 6 sati pri 20°C nanijeti PRIMER 400 na cijelu površinu. PRIMER 400 se nanosi vunenim valjkom unakrsnim potezima do potpune pokrivenosti površine. Nakon 6 sati pri 20°C nastaviti s nanosenjem SABULA 2.
**TEHNICKE KARAKTERISTIKE: Razrijedjvanje:** SABULA 2 razrijedjuje se 10% s vodom, PRIMER 400 se razrijedjuje 20 - 25% s vodom. Additivo MAGIC LIGHT je spreman za upotrebu.
**Potrosnja:** SABULA 2 LT. 1 za 3 - 4 m<sup>2</sup> u dvije ruke; PRIMER 400 cc. LT. 1 za 14 - 15 m<sup>2</sup> u jednoj ruci do pokrivenosti; Additivo MAGIC LIGHT LT. 0,250 za LT. 5 SABULA 2.
**Pakovanja:** PRIMER 400 je dostupan u pakovanju od LT. 0,750 - LT. 5; SABULA 2 je dostupna u pakovanju od LT. 5; COLORI' od ML. 80 i od ML. 480; Additivo MAGIC LIGHT je dostupan LT. 0,100 - LT. 0.250. Sve proizvode dobro pomijesati prije upotrebe.
**Temperatura nanosenja:** veca od +5°C i manja od +35°C.
**Susenje:** suh je površinski za 1 sat pri 20°C. Potpuno je suh nakon 6 do 8 sati pri 20°C. Otvrdnjava nakon 24 sata u zavisnosti od temperature prostora.
**Izgled proizvoda:** satenasti mat.
**Otpornost:** nakon potpunog otvrdnjavanja, dobija se paropropusan sloj otporan na udare i normalnu abraziju.
**Pranje:** Nakon 15 dana od nanosenja SABULA 2 stice se otpornost na pranje s mekanom spužvom i vodom. Za jos bolje osobine perljivosti nanijeti FINISH V 16 nerazrijdjen.

**Ciscenje alata:** s vodom dok boja nije osusila, nakon otvrdnjavanja s razrijdjivacem.
**Cuvanje:** u dobro zatvorenim kantama, cak i nakon upotrebe pri temperaturi vecoj od +10°C i manjoj od +30°C.
**Rok trajanja:** oko 1 godinu u originalnoj ambalazi koja nije otvarana. Nakon toniranja SABULA 2 se mora utrositi u roku od 15 do 20 dana kako bi se izbjeglo da dodje do promjene u tonovima.
**Mjere sigurnosti:** Izbjegavati direktni kontakt sa kozom. Zastiti oci i lice. U slučaju kontakta, odmah isprati sa dosta vode i potražiti savjet ljekara. Oprema se ne smije prati u vodenim tokovima, odvodima itd.
**Obavjesti za korisnike:** Gore navedene informacije su tacne i brizne. Buduci da uslovi izvodjenja nisu pod nasom kontrolom ne prihvatamo nikakvu odgovornost za data uputstva i savjete. Preporucuje se da se izvede citav proces nanosenja boje na nekom manjem zidu kako bi se dobio perfektan rezultat a tek nakon toga nastaviti sa dekoriranjem citavog prostora, konstantno kontrolisuci dobijene dekorativne efekte, buduci da je SABULA 2 sastavljena od prirodnih materijala i specijalnih smola koji reaguju u zavisnosti od vlaznosti, toplote, strujanja zraka i nacina nanosenja. Dakle, svaki posao ce dobiti svoj persolizirani izgled. Nijanse mogu varirati u odnosu na katalog 20 do 30%, kao i usljed razlicitih isporuka boje, u tom slučaju da bi se izbjegle razlike u boji potrebno je izmjesati svu potrebnu boju u jednoj posudi.



VALPAINT RUSSIA

South Kuchino 11/1  
Tel. +7 495 928 54 54  
Fax. +7 495 928 54 54  
E-mail: info@vallpaint.ru



VALPAINT ESPANA S.L.

Calle Magdalenes, 25 3°  
08002 BARCELONA - ESPAÑA  
Tel. +34 93 6382645  
Fax +34 93 6382735  
E-mail: info@valpaint.es

VALPAINT DESIGN D.O.O.

Džemala Bijedića, 281  
71000 SARAJEVO - BIH  
Tel. +387 33 626134 / +387 33 761116  
Fax. +387 33 761115  
E-mail: valpaint@bih.net.ba

Altro Punto Vendita:

V Proleterske Brigade, 255  
81000 PODGORICA - MONTENEGRO  
Tel./Fax +382 20 656938  
E-mail: info@valpaint-design.com

Altro Punto Vendita:

TC Solidum-Škorpikova, 11  
10090 ZAGREB - CROATIA  
Tel./Fax. +385 1 3794918  
E-mail: info@valpaint-design.hr



10/13



VALPAINT S.p.A.

Official distributor in the Russian Federation territory: Moscow South Kuchino 11/1. www.vallpaint.ru Tel: 8-495-928-54-54 e-mai: info@vallpaint.ru  
AZIENDA CERTIFICATA ISO 9001:2008 ED ISO 14001:2004

SABULA 2

SABULA 2