

STAR

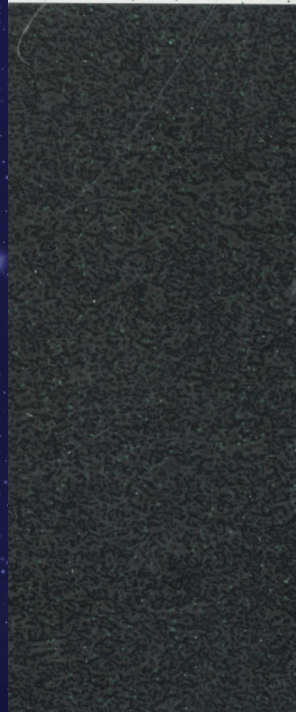
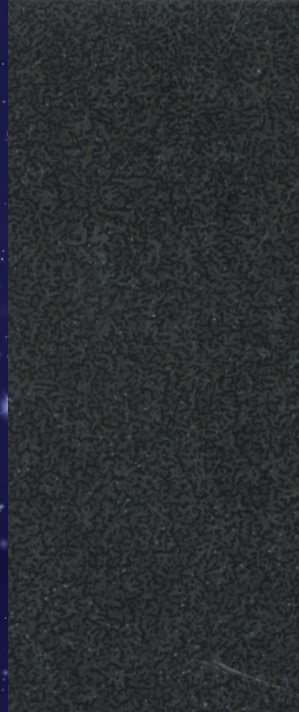
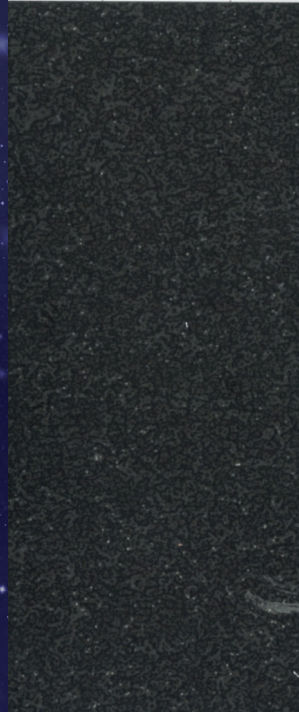


STAR





Lasciatevi sedurre dalla magia delle stelle...



STAR G 300 ARGENTO

STAR G 301 BLU

STAR G 302 VERDE

STAR G 303 RAME

STAR G 304 VIOLA

STAR G 305 ORO

STAR





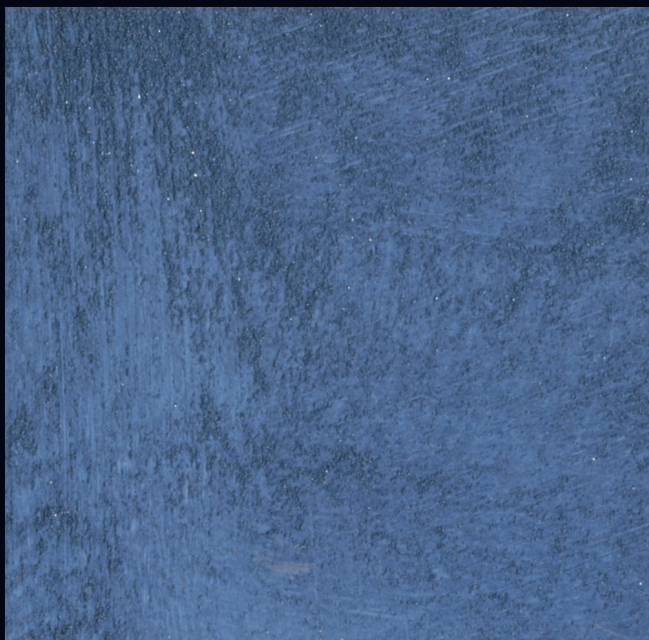
KLONDIKE Col. 425 A + ADDITIVO SILVER G 200
+ STAR G 300 ARGENTO



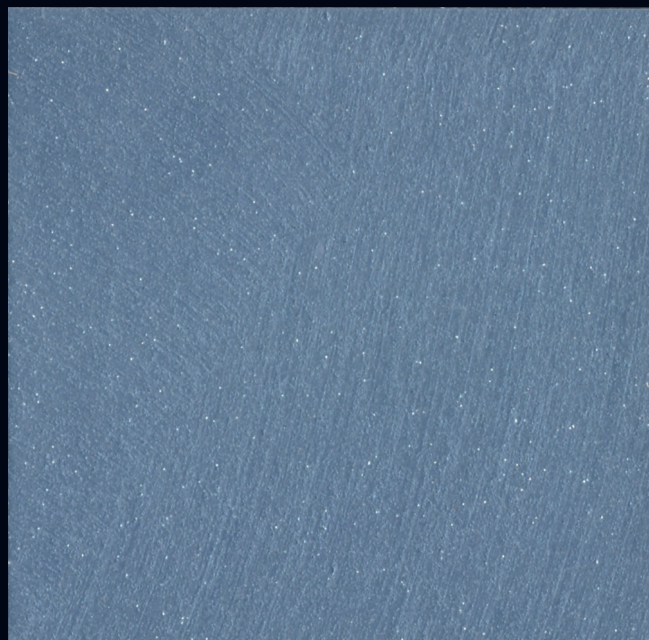
ARTECO' 1 Col. 425 B
+ STAR G 300 ARGENTO



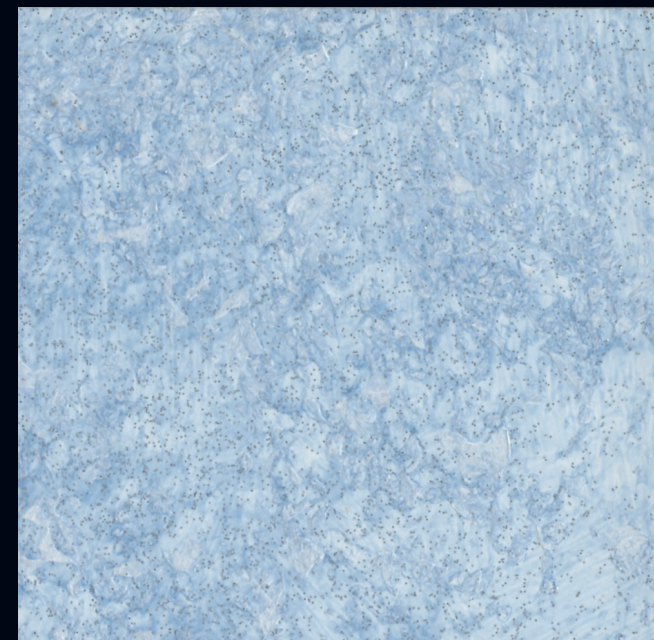
PRIMER 400
+ STAR G 300 ARGENTO



SABULADOR Col. 446 A
+ STAR G 300 ARGENTO



SABULADOR SOFT ARGENTO 100 Col. 446 B
+ STAR G 300 ARGENTO



ARTECO' 7 Col. 446 A4
+ STAR G 300 ARGENTO



IE' uno speciale Additivo all'acqua per interno che dona un effetto brillante grazie ai frammenti colorati che accentuano ed esaltano la luce. STAR permette di creare un'atmosfera scintillante al supporto in cui viene applicato. Difatti STAR può essere unito alle pitture decorative ma anche a smalti ed idropitture in genere per impreziosirle di luce nuova ed eleganti giochi di colore.

CARATTERISTICHE: STAR è disponibile in diverse tonalità e va usato come Additivo su pitture, vernici decorative, smalti e protettivi all'acqua. **APPLICAZIONE:** STAR va inserito direttamente all'interno delle pitture miscelandolo accuratamente e prima di applicarne l'ultima mano. In caso di vernici dense si potrebbe avere difficoltà nella miscelazione del prodotto STAR. E' quindi consigliabile utilizzare un Protettivo trasparente all'interno del quale è stato aggiunto STAR (es. FINISH V 12, FINISH V 15, FINISH V 16...). Per ottenere un perfetto effetto estetico, i prodotti contenente STAR vanno applicati a pennello, a spruzzo o a spatola.

DATI TECNICI: **Diluizione:** pronto all'uso da mescolare bene. **Resa:** ADDITIVO STAR LT 0,100 per LT 1 di prodotto. **Confezioni:** LT 0,100 - 0,250. **Temperatura per applicazione:** superiore a +5°C e inferiore a +30°C. **Aspetto del prodotto:** satinato con frammenti brillanti. **Resistenza:** se applicato tal quale, dopo il completo indurimento, si ottiene una pellicola trasparente. **Lavabilità:** buona con acqua e comuni detersivi dopo 15 giorni dall'applicazione. **Pulizia attrezzi:** con acqua. **Conservazione:** in latta ben chiusa, anche dopo l'uso, a temperatura superiore a +10°C e inferiore a +30°C. **Stabilità:** 2 anni circa in confezioni ben sigillate e mai aperte. **NORME PARTICOLARI DI SICUREZZA:** Evitare il contatto diretto con la pelle, proteggere gli occhi ed il viso, in caso di contatto, lavare immediatamente ed abbondantemente con acqua e consultare il medico. Le attrezzature non devono essere lavate in corsi d'acqua, scarichi, ecc. **AVVERTENZE PER L'UTILIZZATORE:** Le informazioni soprariportate sono esatte ed accurate. Tuttavia non essendo le condizioni d'impiego sotto il nostro controllo, non ci assumiamo alcuna responsabilità per i consigli ed i suggerimenti forniti. Si consiglia di eseguire il ciclo completo su una piccola superficie per verificare la perfetta riuscita e la compatibilità di ogni singolo prodotto prima di proseguire con la decorazione.

N.B.: Gli ADDITIVI STAR di Pagina 2 sono stati applicati a spruzzo ed inseriti all'interno del Protettivo Trasparente FINISH V 16. Invece i Prodotti Decorativi di Pagina 4 contengono l'ADDITIVO STAR G 300 ARGENTO aggiunto nella stesura dell'ultima mano.

GB This special water-based additive for indoor use creates a sparkling effect, thanks to the coloured fragments which accentuate and enhance the light. STAR can be used to create a scintillating atmosphere around the surface to which it is applied. In fact, STAR can be combined not only with decorative paints, but also enamels and water-based paints in general, to enhance them with new light and colour effects.

CHARACTERISTICS: STAR is available in a range of shades and should be used as an Additive for paints, special decorative paints, enamels and water-based protective coatings. **APPLICATION:** STAR should be dispensed directly into the paint and the two products mixed together carefully before the final coat is applied. If using particularly thick paints, it may be difficult to mix in the STAR product. We therefore recommend using a transparent protective coating to which STAR has been added (e.g. FINISH V 12, FINISH V 15, FINISH V 16). To achieve a perfect visual effect, products containing STAR should be applied using a brush, a spray-gun or a spatula.

TECHNICAL DATA: Dilution: ready to use; mix well. **Coverage:** STAR ADDITIVE 100 ml for 1 litre of product. **Packaging:** 100 - 250 ml. **Application temperature:** between +5°C and +30°C. **Appearance of the product:** satin-finish with sparkling fragments. **Strength:** if applied as instructed, after being left to harden completely, a transparent film will develop. **Washability:** good, if using water and ordinary detergents 15 days after application. **Equipment cleaning:** use water. **Storage:** make sure the tin is tightly closed, even after use, and stored at a temperature no lower than +10°C and no higher than +30°C. **Stability:** approximately 2 years, if well sealed and never opened. **SAFETY INSTRUCTIONS:** Avoid direct contact with the skin. Protect eyes and face. In the event of contact, rinse immediately and thoroughly with water and consult a doctor. Equipment must not be washed in watercourses, drains etc. **USER ADVICE:** The above information is both correct and accurate. However, considering that the conditions in which the products are used are not under our control, we will not be held liable for any recommendations or advice given. We recommend that the complete cycle is tested on a small surface first, in order to ensure it is a success and to check the compatibility of each individual product before the decoration process is continued.

N.B.: The STAR ADDITIVES on Page 2 were applied using a spray-gun and mixed with the FINISH V 16 transparent protective coating. The Decorative Products on Page 4, on the other hand, contain STAR ADDITIVE G 300 SILVER, mixed in during application of the final coat.

FCet additif spécial à l'eau pour l'intérieur apporte un effet brillant grâce aux fragments colorés qui accentuent la lumière et la mettent en valeur. STAR confère au support sur lequel il est appliqué un aspect scintillant. STAR peut être associé à des peintures décoratives, mais aussi à des peintures à émail et à l'eau en général pour qu'elles profitent d'une brillance nouvelle et d'élégants jeux de couleur.

CARACTÉRISTIQUES: STAR est disponible en plusieurs tons. Il peut être utilisé comme additif sur les peintures, vernis décoratifs, à émail et de protection à l'eau. **APPLICATION:** STAR doit être directement ajouté aux peintures en dosant avec précision avant l'application de la dernière couche. En présence de vernis dense, le mélange du produit STAR peut être difficile à réaliser. Il est dès lors conseillé d'utiliser un produit de protection transparent auquel STAR sera ajouté (par ex. FINISH V 12, FINISH V 15, FINISH V 16). Pour obtenir un parfait effet esthétique, les produits contenant STAR seront appliqués au pinceau, par pulvérisation ou à la spatule.

DONNÉES TECHNIQUES: **Dilution:** prêt à l'emploi ; bien mélanger. **Rendement:** ADDITIF STAR 0,100 l pour 1 l de produit. **Conditionnement:** 0,100 - 0,250 l. **Température d'application:** entre +5 C et +30°C. **Aspect du produit:** satiné avec fragments brillants. **Résistance:** en cas d'application tel quel, une fois durci, le produit forme une pellicule respirante. **Lavabilité:** bonne, à l'eau et avec des détergents courants 15 jours après l'application. **Nettoyage des outils:** à l'eau. **Conservation:** dans un bidon bien fermé, même après usage, à une température comprise entre +10°C et +30°C. **Stabilité:** 2 ans environ dans des bidons bien fermés, jamais ouverts. **CONSIGNES DE SÉCURITÉ PARTICULIÈRES:** Éviter le contact direct avec la peau. Protéger les yeux et le visage. En cas de contact, rincer immédiatement et abondamment à l'eau et consulter un médecin. Les outils ne doivent pas être nettoyés dans des cours d'eau, des évier, etc. **CONSEILS UTILES POUR L'UTILISATEUR:** Les renseignements fournis plus haut sont exacts et fiables. Les conditions d'utilisation échappant toutefois à notre contrôle, nous déclinons toute responsabilité quant aux avis et aux conseils fournis. Il est conseillé de réaliser un cycle complet sur une petite surface pour vérifier le résultat et s'assurer de la compatibilité du produit avant de continuer les travaux de peinture.

N.B.: les ADDITIFS STAR de la page 2 ont été appliqués par pulvérisation et intégrés au produit de protection transparent FINISH V 16. En revanche, les peintures de la page 4 contiennent l'ADDITIF STAR G300 ARGENT ajouté à la dernière couche appliquée.

EEs un aditivo al agua especial para interiores que da un efecto brillante gracias a los fragmentos de color que acentúan y resaltan la luz. STAR permite crear una atmósfera centelleante al soporte sobre el que se aplica. En efecto, STAR se puede agregar a las pinturas decorativas pero también a esmaltes y pinturas al agua para embellecer con luz nueva y elegantes juegos de color.

CARACTERÍSTICAS: STAR se encuentra disponible en diferentes matices y se usa como Aditivo para pinturas, barnices decorativos, esmaltes y protectores al agua. **APLICACIÓN:** STAR se agrega directamente a las pinturas mezclándolas cuidadosamente y antes de aplicar la última mano. Si se trata de pinturas densas se podría encontrar la dificultad al mezclar el producto STAR. Es por ello que se aconseja utilizar un Protector transparente dentro del cual se ha agregado STAR (Ej.: FINISH V 12, FINISH V 15, FINISH V 16). Para lograr un efecto estético perfecto, los productos que contienen STAR se aplican con pincel, pulverizador o espátula.

DATOS TÉCNICOS: **Dilución:** listo para el uso, mezclar bien. **Rendimiento:** ADITIVO STAR 0,100 l por cada 1 l de producto. **Envases:** 0,100 - 0,250 l. **Temperatura para la aplicación:** superior a +5°C e inferior a +30°C. **Aspecto del producto:** satinado con fragmentos brillantes. **Resistencia:** si se aplica directamente, una vez que endurece se consigue una película respirante. **Labable:** Buena capacidad de ser lavado con agua y detergentes comunes 15 días después de la aplicación. **Lavado de las herramientas:** con agua. **Conservación:** en latta bien cerrada, aun después del uso, a una temperatura superior a +10°C e inferior a +30°C. **Estabilidad:** 2 años aprox. en envases bien sellados y sin abrir. **NORMAS ESPECIALES DE SEGURIDAD:** Evitar el contacto directo con la piel, proteger los ojos y el rostro; en caso de contacto, lavar inmediatamente con abundante agua y consultar a un médico. Las herramientas no deben lavarse en cursos de agua, desagües, etc. **ADVERTENCIAS PARA EL USUARIO:** La información anterior es exacta y precisa. Sin embargo, al no tener bajo control las condiciones de aplicación, no asumimos ninguna responsabilidad por los consejos y sugerencias proporcionados. Se aconseja ejecutar el ciclo completo sobre una superficie pequeña para comprobar que se logra el efecto deseado y la compatibilidad de cada producto antes de seguir pintando.

Nota: Los ADITIVOS STAR de la Página 2 se han aplicado pulverizando y mezclándose con el Protector Transparente FINISH V 16. Por el contrario los Productos Decorativos de la Página 4 contienen el ADITIVO STAR G 300 PLATA que se agrega al pasar la última mano.

DEs handelt sich um einen speziellen Zusatz auf Wasserbasis für den Innenbereich, der der Farbe dank der Farbpartikel, die das Licht wunderschön unterstreichen, eine besondere Brillanz verleiht. Mit STAR kann man dem Untergrund, auf den das Produkt aufgetragen wird, eine glänzende Atmosphäre verleihen. STAR kann sowohl Dekorfarben als auch ganz allgemein Lacken und Farben auf Wasserbasis hinzugefügt werden, die nun in einem ganz neuen und eleganten Licht erstrahlen. **EIGENSCHAFTEN:** STAR gibt es in verschiedenen Farbtönen und wird als Zusatz für Wandfarben, Dekorlacken, Holzfarben und Schutzlacken auf Wasserbasis verwendet. **ANWENDUNG:** STAR wird gründlich direkt in die Farbe für den letzten Anstrich gerührt. Bei sehr dickflüssigen Farben kann es etwas schwer werden, das Produkt STAR unterzurühren. In diesem Fall empfehlen wir, ein transparentes Imprägniermittel zu verwenden, dem das Produkt STAR hinzugefügt wurde (z.B. FINISH V 12, FINISH V 15, FINISH V 16). Für ein perfektes Ergebnis werden mit STAR gemischte Produkte mit dem Pinsel, mit Spritztechnik oder mit dem Spachtel aufgetragen.

TECHNISCHE ANGABEN: **Verdünnung:** gebrauchsfertig, gut unterühren **Ergiebigkeit:** ZUSATZ STAR 0,100l pro 1 l Produkt. **Lieferform:** 0,100 l - 0,250 l. **Anwendungstemperatur:** über +5°C und unter +30°C. **Aussehen des Produktes:** satiert mit brillanten Fragmenten. **Widerstandsfähigkeit:** wenn direkt und unvermischt aufgetragen, erhält man einen atmungsaktiven Film. **Abwaschbarkeit:** mit Wasser und gewöhnlichen Reinigern 15 Tage nach dem Auftrag. **Reinigung der Ausrüstung:** mit Wasser. **Aufbewahrung:** im - auch nach der Verwendung - gut verschlossenen Blechkanister bei einer Temperatur von über +10°C und unter +30°C. **Haltbarkeit:** etwa 2 Jahre in gut versiegelten, ungeöffneten Verpackungen. **BESONDERE SICHERHEITBESTIMMUNGEN:** Vermeiden Sie direkten Hautkontakt, schützen Sie die Augen und das Gesicht. Bei versehentlichem Kontakt mit dem Produkt sofort mit viel Wasser spülen und einen Arzt aufsuchen. Die Ausrüstung darf nicht in Wasserläufen, über Abflüssen usw. gereinigt werden. **HINWEISE FÜR DEN BENUTZER:** Die oben aufgeführten Informationen sind richtig und präzise. Da die Anwendungsbedingungen nicht unserer Kontrolle unterliegen, übernehmen wir keinerlei Verantwortung für die Ratschläge und Empfehlungen. Wir empfehlen, einen kompletten Zyklus an einer kleinen Fläche auszuführen, um das Ergebnis und die Kompatibilität der einzelnen Produkte zu prüfen, bevor mit der tatsächlichen Verarbeitung begonnen wird.

Hinweis: Die ZUSÄTZE STAR auf Seite 2 wurden mit Spritztechnik aufgetragen und mit dem transparenten Imprägniermittel FINISH V 16 gemischt. Die Dekorprodukte auf Seite 4 hingegen enthalten den ZUSATZ STAR G 300 SILBER, der für den letzten Auftrag hinzugefügt wurde.

RЭто специальная Добавка на водной основе для отделки внутренних помещений, придающая блестящий эффект за счет цветных частиц, подчеркивающих и выделяющий свет. STAR позволяет создать искрящуюся атмосферу на поверхности, на которую она наносится. STAR может быть добавлена к декоративным краскам, а также к эмали и к любым водяным краскам для подчеркивания нового качества света и изысканной игры красок.

ХАРАКТЕРИСТИКИ: STAR может быть разных оттенков и используется в качестве Добавки к краскам, декоративным лакам, эмали и защитным водяным покрытиям. **ПОРЯДОК НАНЕСЕНИЯ:** STAR добавляется непосредственно в краску перед нанесением последнего слоя и тщательно перемешивается. В случае густых красок перемешивание добавки STAR может быть затруднительным. С этой целью рекомендуется использовать прозрачное защитное покрытие, в которое добавляется STAR (например, FINISH V 12, FINISH V 15, FINISH V 16). Для получения идеального эстетического эффекта краски, содержащие STAR, наносятся кистью, пульверизатором или шпателем. **ТЕХНИЧЕСКИЕ ДАННЫЕ:** **Раствор:** готово к использованию после тщательного перемешивания. **Выход:** ДОБАВКА STAR 0,100 литра 1 литр краски. **Упаковки:** 0,100 - 0,250 литра **Наносить при температуре:** выше +5°C и ниже +30°C. **Вид продукта:** сатирированный с блестящими частицами. **Прочность:** если наносится в чистом виде, после полного затвердевания, получается прозрачная пленка. **Мойка:** водой и обычными моющими средствами через 15 дней после нанесения. **Чистка инструментов:** водой. **Хранение:** в плотно закрытой жестяной банке, даже начатой, при температуре от +10°C до +30°C.

Стабильность: примерно 2 года в плотно закрытых банках. Не хранить открытым.
ОСОБЫЕ ПРАВИЛА ПО БЕЗОПАСНОСТИ: Избегать прямого попадания на кожу, защитите глаза и лицо. В случае попадания в глаза или на кожу незамедлительно промыть водой и обратиться к врачу. Не мыть инструментами в реках, сточных водах и т.д.
ПРЕДУПРЕЖДЕНИЯ ДЛЯ ПОЛЬЗОВАТЕЛЯ: Приведенные выше сведения являются точными. Тем не менее, поскольку мы не в состоянии контролировать условия каждого отдельного применения, мы не берем на себя никакой ответственности за приведенные рекомендации и инструкции. Рекомендуется выполнить полный цикл на небольшом участке для проверки желаемого результата и совместимости каждого отдельного средства перед началом работы.

Примечание: ДОБАВКИ STAR, описанные на Странице 2, нанесены пульверизатором и добавлены в Защитное Прозрачное покрытие финиш FINISH V 16. Декоративные же краски, описанные на Странице 4, содержат ДОБАВКУ STAR G 300 ARGENTO, добавленную при нанесении последнего слоя.

HIR-BIH SCG STAR je specijalni dodatak na vodenoj osnovi, za unutrašnju upotrebu koji dekoriranoj površini daje briljantni efekat zahvaljujuci obojenim fragmentima koji naglasavaju i isticu svetlost. STAR omogućava kreiranje svetlucavog efekta na površini na kojima je primjenjen. STAR se može umijesati u dekorativne materijale, ali također u lakove i druge vodene boje, kojima daje briljantno svetlucave efekte pod uticajem svetlosti.
KARAKTERISTIKE: STAR je dostupan u različitim tonovima i koristi se kao dodatak bojama, dekorativnim materijalima, lakovima i zaštitnim premazima na bazi vode.

NANOSENJE: STAR se dodaje u završni sloj boje, vodeci racuna da se pazljivo umijesa prije nanosenja. Ako su boje veoma guste moze doci do poteskoca u mjesanju STAR, te se u tom slucaju savjetuje mjesanje STARA u prozirni zaštitni premaz (FINISH V 12, FINISH V 15, FINISH V 16). Kako bi se dobio perfektan estetski efekat, boje koje sadrze u sebi STAR treba nanijeti cetkom, spricom ili spatlom.

TEHNICKI PODACI:
Razrdjeljivanje: spreman je za upotrebu i potrebno ga je dobro izmijesati.
Utrosak: ADDITIVO STAR LT 0,100 za LT 1 izabranog proizvoda.
Pakovanje: LT. 0,100 - 0,250
Temperatura nanosenja: iznad +5°C i niza od +30°C.
Izgled proizvoda: satenast za briljantnim fragmentima.
Otpornost: nakon potpunog otvrdnjavanja dobiva se paropropusan sloj.
Perljivost: sa vodom i obicnim deterdijentom 15 dana nakon nanosenja.
Ciscenje alata: s vodom.
Cuvanje: u zatvorenim originalnim kanticama i nakon koristenja pri temperaturi vecoj od +10°C i nizoj od +35°C.
Trajnost: 2 godine u neotvorenim originalnim kanticama.
NAROCITE NORME SIGURNOSTI: Izbjegavati direktan kontakt sa kožom, zastiti oci i lice, a u slucaju kontakta sa bojom odmah isprati te dijelove tijela sa puno vode i odmah konsultirati ljekara. Alat ne treba prati na nacin da priljava voda ide u kanalizaciju.
OBAVIJESTI ZA KORISNIKE: Gore navedene informacije su tacne i savjesne. Ipak, buduci da uslovi izvodjenja nisu pod nasom kontrolom neprihvatamo nikakvu odgovornost za date savjete i sugestije. Savjetuje se da se uradi kompletan ciklus nanosenja na nekom manjem zidu kako bi se vidio nacacan rezultat, a tek potom nastaviti sa bojenjem svih površina.

N.B: Uzorci na stranici 2 su uradjeni na nacin da je dodatak STAR ubacen u prozirni zaštitni premaz FINISH V16 te apliciran spricanjem na uzorak boje.
Dekoratívni proizvodi na stranici 4 sadrze DODATAK STAR G300 ARGENTO, koji je dodan u materijal pri nanošenju posljednjeg sloja.

GR Αυτό το ειδικό πρόσθετο βάσεως Νερού για εσωτερικούς χώρους δημιουργεί ένα λαμπρίζον εφέ, χάρη στις έγχρωμες ψηφίδες που τονίζουν και ενισχύουν το φως. Το STAR μπορεί να χρησιμοποιηθεί για να δημιουργήσει μια σπινθηροβόλα ατμόσφαιρα γύρω από την επιφάνεια πάνω στην οποία εφαρμόζεται. Στην πραγματικότητα, το STAR μπορεί να συνδυαστεί όχι μόνο με τα διακοσμητικά χρώματα, αλλά και άλλα προϊόντα βαφής όπως ριπολίνες νερού και πλαστικά, για να τους ενισχύσει με νέα εφέ φωτός και χρώματος.
ΧΑΡΑΚΤΗΡΙΣΤΙΚΑ: Το STAR είναι διαθέσιμο σε μια γκάμα αποχρώσεων και θα πρέπει να χρησιμοποιείται ως πρόσθετο σε ειδικές βαφές, και διακοσμητικά χρώματα, και βάσεις νερού προστατευτικήςστρώματα.
ΕΦΑΡΜΟΓΗ: Το STAR πρέπει να προστεθεί άμεσα στο χρώμα και να αναμειχθούν προσεκτικά τα δύο προϊόντα μεταξύ τους πριν από την τελική στρώση . Αν χρησιμοποιείτε το προϊόν STAR σε ιδιαίτερα παχιά χρώματα, μπορεί να είναι δύσκολη η αναμειξη του. Συνιστούμε επομένως να χρησιμοποιηθεί ένα διαφανές προστατευτικό επίστρωμα (βερνίκι) στο οποίο έχει προστεθεί το STAR (π.χ. FINISH V 12, FINISH V 15, FINISH V 16 της VALPAINT). Για να επιτευχθεί ένα τέλειο οπτικό αποτέλεσμα, τα προϊόντα που περιέχουν STAR θα πρέπει να εφαρμοστούν με πινέλο, ένα πιστόλι ψεκασμού ή σπάτουλα.
ΤΕΧΝΙΚΑ ΧΑΡΑΚΤΗΡΙΣΤΙΚΑ:
Αραίωση: ετοιμο προς χρήση. Ανακατέψτε καλά.
Κάλυψη: ΠΡΟΣΘΕΤΟ STAR: 100 ml για 1 λίτρο προϊόντος.
Συσκευασία: 100 - 250 ml.
Θερμοκρασία εφαρμογής: μεταξύ +5°C και +30°C.
Εμφάνιση του προϊόντος: σατέν φινιρίσμα με λαμπρίζοντες μικρές ψηφίδες.
Αντοχή: εάν εφαρμοστεί σύμφωνα με τις οδηγίες, αφού έχει στεγνώσει και σκληρύνει δημιουργεί ένα διαφανές ανθεκτικό φιλμ.
Πλύσιμο: καλό, αν χρησιμοποιείτε νερό και τα συνηθισμένα απορρυπαντικά 15 ημέρες μετά την εφαρμογή.
καθαρισμός Εργαλείων: με νερό.
Αποθήκευση: βεβαιωθείτε ότι η συσκευασία είναι ερμητικά κλειστή, ακόμη και μετά τη χρήση, και να αποθηκεύονται σε θερμοκρασία όχι χαμηλότερη από +10°C και όχι υψηλότερη από +30°C.
Σταθερότητα: περίπου 2 χρόνια, εάν είναι καλά σφραγισμένο στην αρχική του συσκευασία.
ΟΔΗΓΙΕΣ ΑΣΦΑΛΕΙΑΣ: Αποφύγετε την άμεση επαφή με το δέρμα. Προστατέψτε τα μάτια και το πρόσωπο. Σε περίπτωση επαφής, ξεπλύνετε αμέσως με άφθονο νερό και συμβουλευτείτε ένα γιατρό.
Ο Εξοπλισμός βαφής δεν πρέπει να πλένεται στα ύδατα, αποχετεύσεις, κλπ.
ΣΥΜΒΟΥΛΕΣ ΧΡΗΣΤΗ: Οι παραπάνω πληροφορίες είναι σωστές και ακριβείς. Ωστόσο, δεδομένου ότι οι συνθήκες χρήσης ποικίλουν τα προϊόντα να είναι υπό τον έλεγχό μας, δεν φέρουμε ευθύνη για τις δεδομένες συστάσεις ή συμβουλές.
Συστήνουμε ολόκληρος ο κύκλος εφαρμογής να δοκιμαστεί προηγουμένως σε μια μικρή επιφάνεια, προκειμένου να εξασφαλισθεί ότι θα είναι με επιτυχία και να ελέγξετε τη συμβατότητα του κάθε προϊόντος, πριν την συνεχίση της διαδικασίας διακόσμησης.

Σημείωση: Τα πρόσθετα STAR της σελίδας 2 εφαρμόστηκαν χρησιμοποιώντας ένα πιστόλι σπρέι- και αναμειχθηκαν με το διαφανές βερνίκι VALPAINT FINISH V 16. Τα διακοσμητικά προϊόντα στη σελίδα 4, περιέχουν το ασημί πρόσθετο STAR 300 G, αναμειγνύόμενα κατά την διάρκεια εφαρμογής της τελικής στρώσης.

Η χρήση του STAR σε ένα δωμάτιο, όπου οι τοίχοι είναι βαμμένοι με ένα από τα χρώματα που προσφέρει η εταιρεία.

İşği pekiştiren ve ön plana çıkartan renkli parçacıklar sayesinde, parlak bir görünüm kazandırın, su bazlı özel iç mekan katkı maddesidir. STAR, tatbik edildiği yüzeye ışılıtlı bir görünüm kazandırır. Nitekim STAR, yeni bir işiyla zenginleştiirmek ve şık renk oyunlarını meydana getirmek için, hem dekoratif amaçlı boyalara, hem de sir ve su bazlı boyalara katılabilmektedir.

ÖZELLİKLER: Farklı tonları bulunan STAR, boyalarda, dekoratif verniklerde, sırlı boyalarda ve su bazlı koruyucu boyalarda katkı maddesi olarak kullanılmaktadır.
UYGULAMA: STAR, son katın atılmasından önce doğrudan boyaya katılmalı, dikkatlice karıştırılmaktadır. Yoğun boyalar söz konusu olduğunda, STAR'ın karıştırılmasında zorluk yaşanabilir. Bu nedenle, içine STAR katılması olan saydam bir Koruyucunun kullanılması tavsiye edilmektedir (örnek: FINISH V 12, FINISH V 15, FINISH V 16...). Mükemmel estetik bir etki elde edebilmek için, STAR ihtiva eden ürünler fırça, boya tabancası veya spatula ile tatbik edilmelidir.

TEKNİK VERİLER:
Seyrletme: kullanıma hazır, iyi karıştırılmaktadır.
Randıman: STAR KATKI MADDESİ; 1 LT ürüne 0,100 LT.
Ambalajlar: 0,100 - 0,250 litre
Uygulama derecesi: +5°C'nin üzerinde ve +30°C'nin altında.
Ürünüm görünümü: parlak parçacıklar ihtiva eder.
Direnç: aynen tatbik edildiğinde, tamamen setleşmesini müteakiben, saydam bir zar elde edilir.
Yıkanebilirlik: uygulamadan 15 gün sonra su ve genel temizlik malzemeleri ile.
Aletlerin temizliği: su ile.
Saklama: +10°C'nin üzerindeki ve +30°C'nin altındaki sıcaklık derecesinde, kullanımdan sonra da, sıkıca kapalı kutuda.
Dayanıklılık: Sıkıca kapatılmış ve hiç açılmamış ambalajlarda yaklaşık 2 sene.
ÖZEL GÜVENLİK KURALLARI: Cilt ile doğrudan temas etmesinden kaçınınız, gözlerinizi ve yüzünüzü koruyunuz, temas etmesi halinde, derhal bol su ile yıkayınız ve doktora danışınız. Ekipmanlar, akan suda, duşta, v.s. yıkanmamalıdırlar.
KULLANICI İÇİN UYARILAR: Yukarıda aktarılan bilgiler, doğrudur ve tamdir. Kontrolümüz altındaki kullanim şartları olmadıgı zaman, verilen tavsiyeler ve önerilerden hiçbir sorumluluk kabul etmemekteyiz. Kullanmadan önce, bağarısını ve söz konusu yüzey ile uyumunu kontrol etmek amacı ile ufak bir yüzeye tatbik edilmesi tavsiye edilir.

NOT: Sayfa 2'deki STAR KATKI MADDELERİ, tabanca ile tatbik edilmiş ve FINISH V 16 Saydam Katkısının içine yerleştirilmiştir. Sayfa 4'teki Dekoratif Ürünler ise, son kat boyanın sürülmesinde önce katılmış olan STAR G300 GÜMÜŞ'ü ihtiva etmektedir.

STAR ürünleri, bir duvarın boyanmasında kullanılmaktadır.

عربي
عبارة عن مضاف مائي خاص بالأجواء الداخلية، بحيث يمنح مفعول لامع بفضل الأجزاء الملونة التي تعمل على إبراز الضوء. يسمح STAR من خلق أجواء متألقة على السطح الذي يُطبَّق عليه. وبالفعل، يمكن إضافة STAR إلى طلاءات الزينة وإلى الطلاءات التقليدية والطلاءات المائية بشكل عام، لكي يتمّعها بوضوء جديد وبألعب أنيقة من الألوان.
المواصفات: STAR متوفّر بألوان مختلفة، ويجب استعماله على شكل مضاف للطلاء العادي والطلاء الزيني وطلاءات الحماية المائية.
التطبيق: يضاف STAR مباشرة إلى الطلاءات، مع مراعاة خلطه بشكل جيد قبل تطبيق آخر طبقة (وجه) من الطلاء. إذا كان الطلاء كثيف، يمكن إيجاد بعض الصعوبة في خط المنتج STAR. ولذلك، ينصح باستعمال طلاء حماية شفاف بعد أن يضاف إليه STAR (على سبيل المثال FINISH V 12 و FINISH V 15 و FINISH V 16 ..).
للحصول على مظهر جميل بشكل تام، ينصح تطبيق المنتجات التي تحتوي على STAR بواسطة الفرشاة أو بالرش أو بواسطة الملوّق (سكين المعجون).
المعلومات الفنية: التخفيف (الحلّ): جاهز للاستعمال مع مراعاة خلطه بشكل جيد.
الناتج: 100,0 لتر من المضاف STAR لكل 1 لتر من المنتج.
العلب: 0,100 – 0,250 لتر.
درجة حرارة التطبيق: يجب أن تزيد عن +5 مئوية ونقل عن +30 مئوية.
مظهر المنتج: مصقول مع أجزاء لامعة.
المقاومة: في حالة تطبيقه كما هو، وبعد التصلب بشكل كامل، يتم الحصول على طبقة رقيقة قابلة للارتشاح.
قابلية الغسيل: يمكن غسله بالماء ومواد التنظيف العادية بعد 15 أيام من التطبيق.
تنظيف المعدات: بواسطة الماء.
الحفظ: في صفيحة مغلفة بشكل جيد، وحتى بعد الاستعمال وفي ظل درجة حرارة تزيد عن +10 مئوية ونقل عن +30 مئوية.
الاستقرار: 2 سنة تقريبا، داخل علبه مشموعة، ولم يسبق أن تم فتحها.
نظم خاصة للأمان: يجب عدم ملامسة الطلاء مباشرة للجلد. كما يجب العمل على حماية العينين والوجه، وفي حالة ملامسته للعينين يجب الغسيل على الفور بالماء الوافر ومراجعة الطبيب.
يجب عدم غسل المعدات في سيول المياه والمجاري وما شابهها.
تنبيهات إلى المستخدم: المعلومات المبينة أعلاه هي صحيحة ودقيقة. على الرغم من ذلك، وبما أنه ليس بوسعنا التحكم بشروط العمل، لا نتحمل أي مسؤولية بخصوص التصاحح والإرشادات المقدمة.
ينصح إجراء دورة تطبيقية كاملة على سطح صغير للتحقق من النتيجة وتوافق كل منتج قبل البدء بعملية الديكور.

تنبيه: المضافات STAR المبينة على صفحة 2 تم تطبيقها بواسطة الرش، بعد أن تم إضافتها إلى طلاء الحماية الشفاف FINISH V 16. أما منتجات الزينة والديكور المبينة على صفحة 4، فهي تحتوي على المضاف الفضي STAR G 300 الذي تم إضافته عند تطبيق الطبقة الأخيرة (الوجه الأخير) من الطلاء.

STAR هو منتج جديد وبألعب أنيقة من الألوان.

中文
STAR是一种水性的调色膏，它的闪光效果栩栩如生。它可以随意的添加在任何产品中，使之粉刷后的空间能够达到奇妙炫丽，梦幻般的闪光效果。
产品特性: STAR产品可以任意的添加在涂料，油漆等水性产品中。
粉刷操作: STAR产品需要直接准确的添加在室内艺术涂料产品最后一遍的粉刷之前。如果个别产品的浓度很高，导致STAR产品添加的搅拌存在障碍，那么建议将该产品添加到防护系列FINISH V12,15或者16产品中，如此的使用同样能够达到最佳效果。添加STAR产品后的粉刷可以使用如下工具: 毛刷, 喷枪, 刮抹。
技术指标: 调和: 开罐即用, 请在使用前均匀的进行搅拌。
用量配比: 0.100升包装的颜色膏STAR产品需要调和在1升包装的产品中。
产品包装: 有0.100和0.250升两种包装。
粉刷温度: 请在 +5° C 至 +30° C之间进行粉刷操作。
产品效果: 质感的闪光效果
防护性: 待产品完全干燥后，产品自身将形成一个透明的防护功能。
产品可水洗性: 在粉刷完成15天以后，可用清水或者中性洗涤剂对前面污点处进行清理
工具清理: 清水清洗。
产品贮存条件: 新包装或者打开后使用包装并且完好封闭的产品，请贮存在 +10° C 至 +30° C之间。
保质期: 新包装或者打开后使用包装并且完好封闭的产品，均可贮存两年。
粉刷安全: 粉刷时请保护好皮肤，面部和眼睛，如果不小心沾染产品，请立即先用清水冲洗，然后谨遵医嘱。
粉刷工具请用清水清洗。
粉刷提示: 综上所述的粉刷操作仅供参考，不同的环境，采用的使用方法等因为其他主观或者客观原因造成的效果差异，我们 will 很抱歉，无法承担因上述原因而造成的后果。
特此郑重建议您如果为了得到一个准确的效果，请在粉刷前利用一块小面积先做效果尝试，待确定效果再大面积粉刷。

注意: STAR颜色膏的样品册第2页效果图来自喷枪的操作，产品添加在透明的防护产品FINISH V16中。然而在样品册第4页的效果中，颜色膏STAR G 300银色产品是添加在粉刷时最后一遍的产品中。

VALPAINT RUSSIA

South Kuchino 11/1
Tel. +7 495 928 54 54
Fax. +7 495 928 54 54
E-mail: info@vallpaint.ru

VALPAINT MAROC S.A.R.L
Rue Kaied El Achtar, 7
20100 MAARIF CASABLANCA - MAROC
Tel. +212 5 22 25 10 24
Fax +212 5 22 23 19 65
E-mail: info@valpaint.ma



2° Stabilimento

43, Rue Des Entrepreneurs
2035 CHARGUIA 2 - TUNISIE
Tel. +216 71 940 134 / +216 71 940 136
Fax +216 71 940 138
E-mail: info@valpaint.tn

VALPAINT ESPANA S.L.
Calle Magdalenes, 25 3°
08002 BARCELONA - ESPAÑA
Tel. +34 93 6382645
Fax +34 93 6382735
E-mail: info@valpaint.es

VALPAINT ME DECORATION MATERIALS & PARTITIONS TRADING L.L.C.

Blue Bay Tower, Office 1413 - 1414
Al Abraj Street - Business Bay
P.O. Box 191940 DUBAI - UAE
Tel. +971 4 366 1005
Fax +971 4 558 4380
E-mail: info@valpaintme.ae

VALPAINT DESIGN D.O.O.

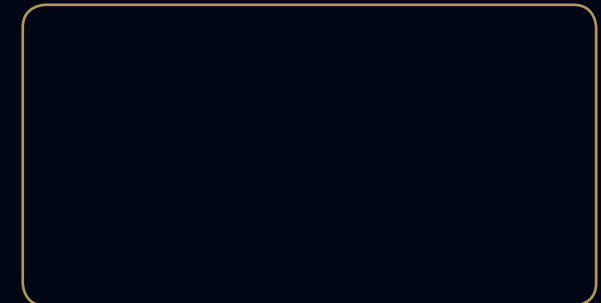
Dobrinjska do 27
71000 SARAJEVO - BOSNIA E HERZEGOVINA
Tel. +387 33 626134
Fax +387 33 761115
E-mail: valpaint@bih.net.ba

Altro Punto Vendita:

V Proleterske Brigade, 255
81000 PODGORICA - MONTENEGRO
Tel./Fax +382 20 656938
E-mail: info@valpaint-design.com

Altro Punto Vendita:

TC Solidum-Škorpikova, 11
10090 ZAGREB - CROATIA
Tel./Fax. +385 1 3794918
E-mail: info@valpaint-design.hr



01/2016



VALPAINT S.p.A.

Official distributor in the Russian Federation territory: Moscow South Kuchino 11/1. www.vallpaint.ru Tel: 8-495-928-54-54 e-mai: info@vallpaint.ru

AZIENDA CERTIFICATA ISO 9001:2008 ED ISO 14001:2004

STAR

STAR