



*Velidor*<sup>®</sup>  
*Fine*

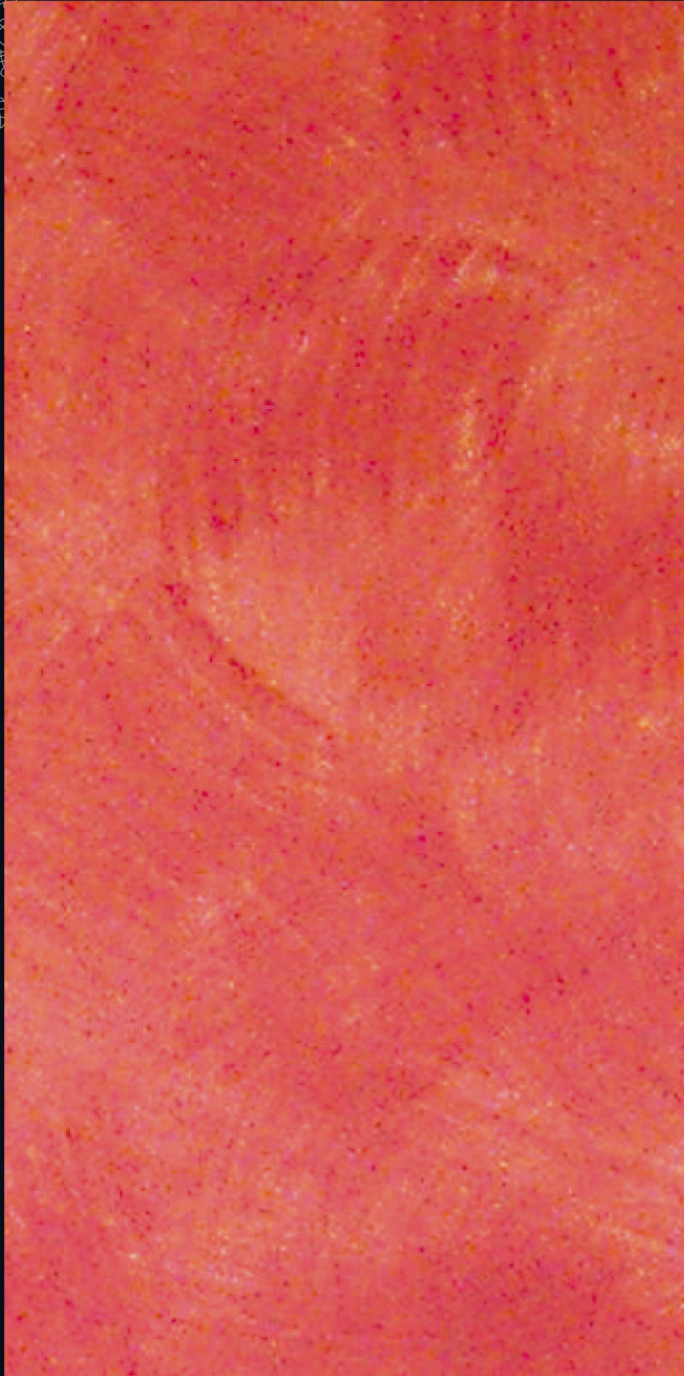
VELIDOR FINE

  
*Stefano Sotti*



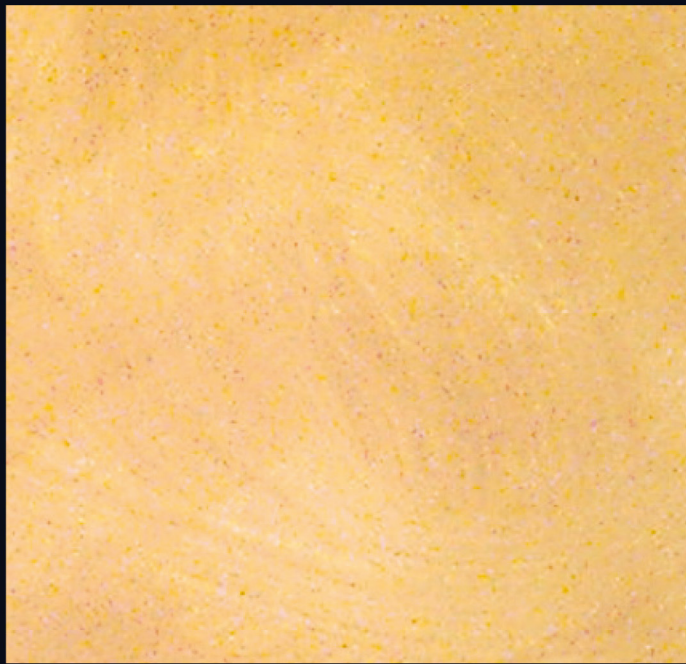
*Leggerezza ed Eleganza  
si fondono in un prodotto  
semplicemente Amabile*



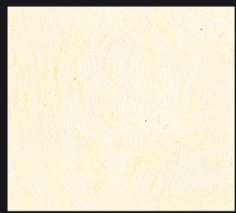




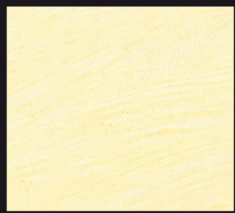
VELIDOR FINE Col. 431 B + STAR G 300 ARGENTO



VELIDOR FINE Col. 431 B + L50 Col. 301



473 D



473 C



473 B



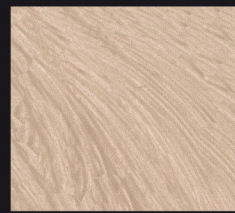
473 A



470 D



470 C



470 B



470 A



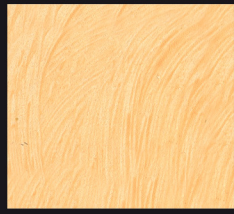
474 D



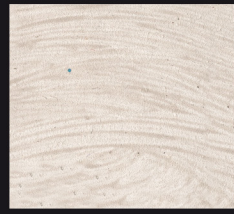
474 C



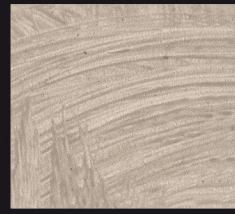
474 B



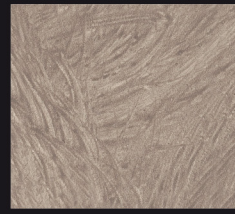
474 A



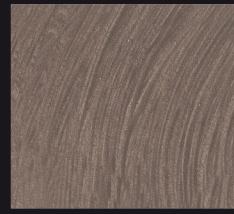
467 D



467 C



467 B



467 A



431 G



431 C



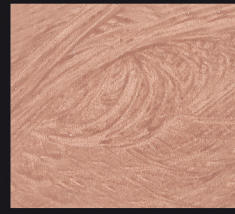
431 B



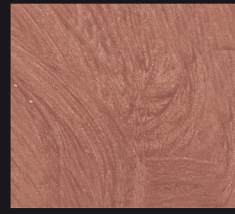
431 A



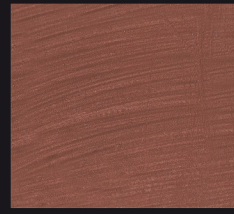
472 D



472 C



472 B



472 A



430 D



430 C



430 B



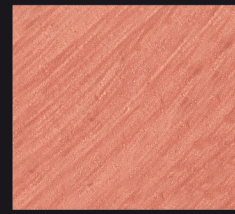
430 A



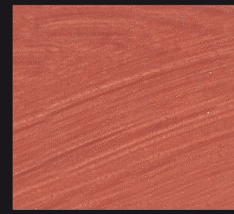
471 D



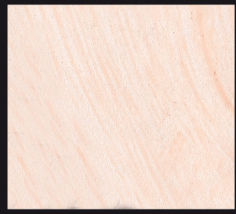
471 C



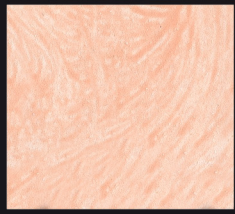
471 B



471 A



437 D



437 C



437 B



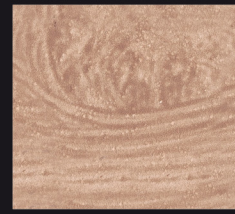
437 A



450 D



450 C



450 B



450 A



439 D



439 C



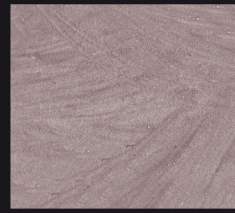
439 B



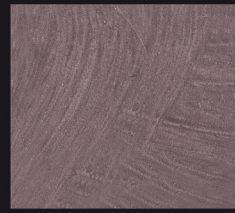
439 A



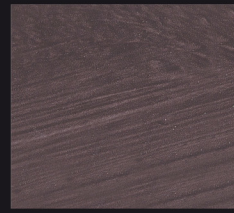
461 D



461 C



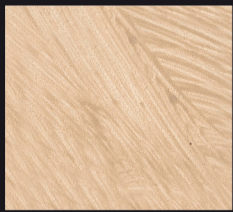
461 B



461 A



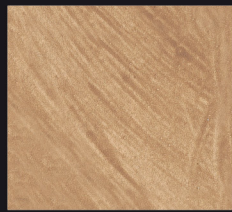
469 D



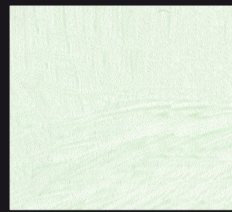
469 C



469 B



469 A



443 D



443 C



443 B



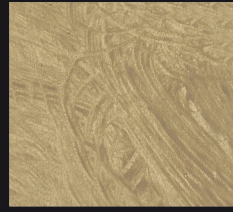
443 A



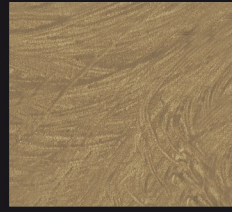
466 D



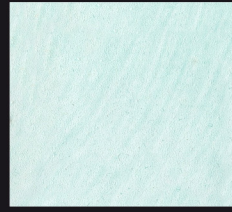
466 C



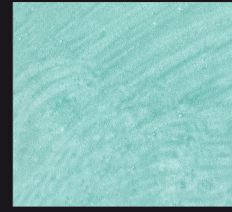
466 B



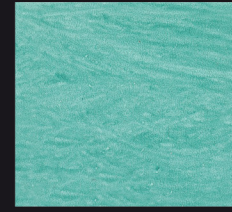
466 A



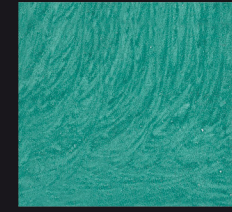
453 D



453 C



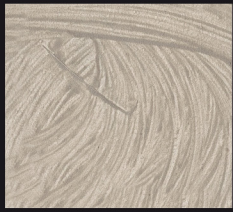
453 B



453 A



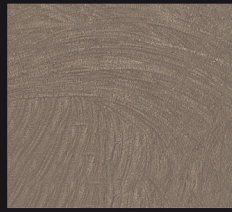
468 D



468 C



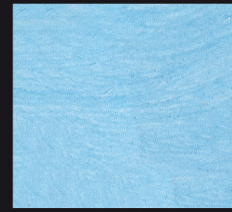
468 B



468 A



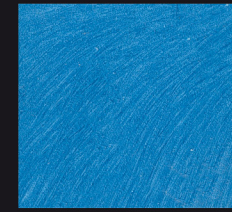
446 G



446 C



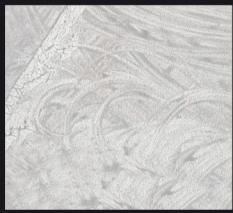
446 B



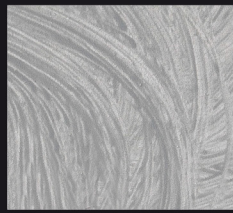
446 A



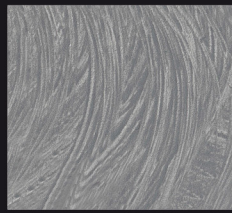
425 D



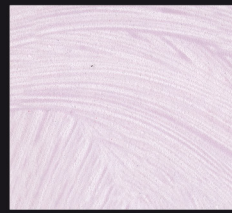
425 C



425 B



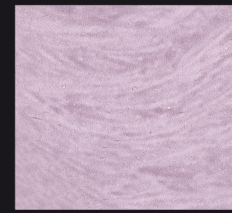
425 A



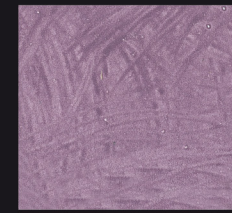
445 E



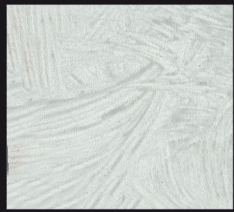
445 C



445 B



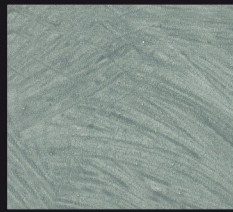
445 A



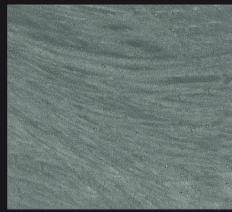
462 D



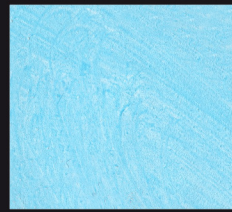
462 C



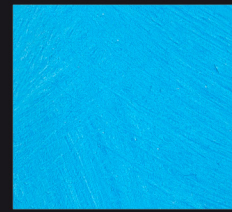
462 B



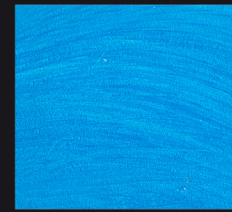
462 A



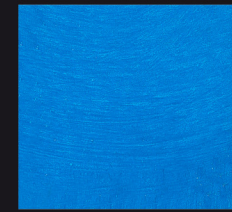
428 D



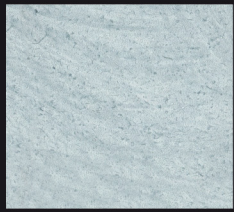
428 C



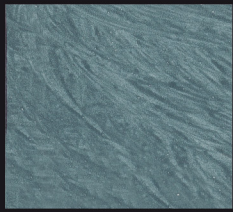
428 B



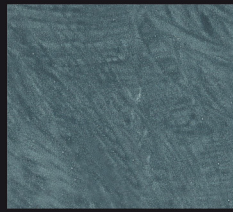
428 A



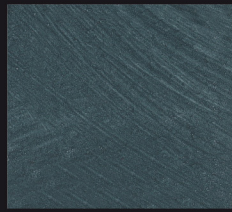
451 D



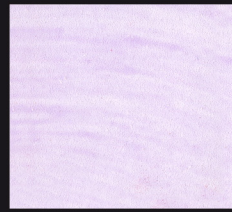
451 C



451 B



451 A



429 D



429 C



429 B



429 A



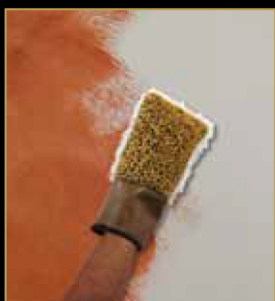
1 - Primer 1200



2 - Velidor Fine



1 - Primer 1200



2 - Velidor Fine

## LT. 1

<b>A</b>	VELIDOR FINE + COLORI' (32 ML.)
<b>B</b>	VELIDOR FINE + COLORI' (16 ML.)
<b>C</b>	VELIDOR FINE + COLORI' (8 ML.)
<b>D</b>	VELIDOR FINE + COLORI' (2 ML.)
<b>445 E</b>	VELIDOR FINE + COLORI' (3 ML.)
<b>431 - 446 G</b>	VELIDOR FINE + COLORI' (4 ML.)

## LT. 2,5

<b>A</b>	VELIDOR FINE + COLORI' (80 ML.)
<b>B</b>	VELIDOR FINE + COLORI' (40 ML.)
<b>C</b>	VELIDOR FINE + COLORI' (20 ML.)
<b>D</b>	VELIDOR FINE + COLORI' (5 ML.)
<b>445 E</b>	VELIDOR FINE + COLORI' (8 ML.)
<b>431 - 446 G</b>	VELIDOR FINE + COLORI' (10 ML.)

## LT. 5

<b>A</b>	VELIDOR FINE + COLORI' (160 ML.)
<b>B</b>	VELIDOR FINE + COLORI' (80 ML.)
<b>C</b>	VELIDOR FINE + COLORI' (40 ML.)
<b>D</b>	VELIDOR FINE + COLORI' (10 ML.)
<b>445 E</b>	VELIDOR FINE + COLORI' (15 ML.)
<b>431 - 446 G</b>	VELIDOR FINE + COLORI' (20 ML.)

**I** Elegante pittura semicoprente che esalta la struttura del muro. E' una velatura silossanica per la decorazione di superfici interne ed esterne. Con VELIDOR FINE si possono creare ambienti esclusivi ed anticati, in stile classico rinascimentale ma allo stesso tempo in linea con le nuove tendenze decorative. Il VELIDOR FINE è traspirante, lavabile, sopravverniciabile e di facile applicazione con svariati attrezzi (pennello, guanto, spugna, rullo...).

**CARATTERISTICHE:** Per ottenere i colori del catalogo occorre mescolare il VELIDOR FINE con la relativa quantità di pasta colorante denominata COLORI'. In alternativa si può colorare con il Sistema Tintometrico VALCLONE.

**APPLICAZIONE DEL VELIDOR FINE:** Applicare una mano di VELIDOR FINE in senso circolare con pennello o con guanto. Diversamente si può utilizzare il VELIDOR FINE con pennellate incrociate ed in tutte le direzioni. In alternativa si può stendere il VELIDOR FINE a pennello o a rullo e subito dopo, a pittura ancora bagnata, lavorarlo con spugna o con guanto.

Facoltativa à l'applicazione, dopo 6 - 8 ore a 20°C, della seconda mano di VELIDOR FINE.

Il VELIDOR FINE può essere steso, oltre che sul fondo PRIMER 1200 (per Interno ed Esterno), anche direttamente su qualsiasi pittura ricca di resina, ben ancorata al supporto, ben sana e non polverosa.

Infine il VELIDOR FINE può essere usato sopra il BUCCIATO PLASTICO 539, il PLASTICO LISCIO 509, l'ISOLPAINT M399 e l'ANTICANDO 300 o 600.

**APPLICAZIONE DEL FONDO: Supporti Vecchi.** Eliminare le vecchie pitture non ancorate e sfarinanti e lavare con acqua e saponi adeguati. Successivamente applicare, come fissativo, una mano di PRIMER 1200 diluito al 50% con acqua. Dopo circa 4 ore a 20°C applicare una seconda mano di PRIMER 1200 diluito al 15 - 20% con acqua. Se invece le superfici sono sane e non sfarinanti, applicare a copertura una o due mani di PRIMER 1200 diluito al 15 - 20% con acqua. Dopo 4 ore a 20°C, procedere con l'applicazione del VELIDOR FINE. **Supporti Nuovi.** Stuccare adeguatamente la superficie da trattare. Ad essiccazione avvenuta, carteggiare, quindi applicare a copertura una o due mani di PRIMER 1200 diluito al 15 - 20% con acqua. Dopo 4 ore a 20°C, procedere con l'applicazione del VELIDOR FINE.

**DATI TECNICI:** **Diluizione:** il VELIDOR FINE va diluito al 20 - 30% con acqua; il PRIMER 1200 va diluito al 15 - 20% con acqua. **Resa:** VELIDOR FINE circa LT. 1 per 25 - 30 mq (una mano); PRIMER 1200 circa LT. 1 per 8 - 10 mq (una mano a copertura). **Confezioni:** VELIDOR FINE è disponibile in confezioni da LT. 1 - 2,5 - LT. 5; il PRIMER 1200 è disponibile in confezioni da LT. 1 - 5 - LT. 12; il COLORI' è da ML. 80 e da ML. 480.

**Temperatura per applicazione:** superiore a +5°C e inferiore a +30°C. Non applicare sotto il sole battente o in presenza di vento. Evitare le giornate con elevata umidità o le superfici gelide. **Essiccazione:** fuori polvere dopo circa 1 ora a 20°C. Asciutto dopo 6 - 8 ore a 20°C. Indurisce dopo 24 ore in base alla temperatura dell'ambiente. **Aspetto del prodotto:** opaco. **Resistenza:** dopo il completo indurimento, si ottiene una pellicola traspirante con buona resistenza agli urti ed alla normale abrasione. **Lavabilità:** con acqua e comuni detersivi dopo 15 giorni dall'applicazione. **Pulizia attrezzi:** con acqua e sapone. **Conservazione:** in latta ben chiusa, anche dopo l'uso, a temperatura superiore a +10°C e inferiore a +30°C. **Stabilità:** 2 anni circa in confezioni ben sigillate e mai aperte.

**NORME PARTICOLARI DI SICUREZZA:** Evitare il contatto diretto con la pelle, proteggere gli occhi ed il viso, in caso di contatto, lavare immediatamente ed abbondantemente con acqua e consultare il medico. Le attrezzatura non devono essere lavate in corsi d'acqua, scarichi, ecc.

**AVVERTENZE PER L'UTILIZZATORE:** Le informazioni soprariportate sono esatte ed accurate. Tuttavia non essendo le condizioni d'impiego sotto il nostro controllo, non ci assumiamo alcuna responsabilità per i consigli ed i suggerimenti forniti. Si consiglia di eseguire il ciclo completo su una piccola parete per verificare la perfetta riuscita dopo di che proseguire con la decorazione controllando costantemente gli effetti decorativi ottenuti, poiché il VELIDOR FINE si compone di prodotti naturali e resine speciali che reagiscono a seconda dell'umidità, del calore, della ventilazione ed in base alle modalità di applicazione. Quindi ogni lavoro acquisterà la propria personalizzazione. Le tinte possono variare, rispetto al catalogo, dal 20% al 30% come pure tra una partita e l'altra. Pertanto, onde evitare diversità di colore ad applicazione avvenuta, è necessario mescolare tutto il materiale in un contenitore grande prima di iniziare l'applicazione.



Elegant semi-covering paint that enhances the wall's structure. Siloxane veiled effect for decorating interior and exterior surfaces. VELIDOR FINE can be used to create exclusive, antique-style environments displaying the classic Renaissance style yet in line with recent decorative trends. VELIDOR FINE is breathable and washable, it can be painted over and is easy to apply with various tools (brush, glove, sponge, roller, etc.).

**CHARACTERISTICS:** To obtain the colours displayed in the catalogue, mix VELIDOR FINE with the corresponding amount of COLORI' colouring paste. Alternatively, the VALCLONE Dispensing System may be used to achieve the desired colour.

**APPLYING VELIDOR FINE:** Apply a coat of VELIDOR FINE in circular strokes using a brush or glove. Alternatively, VELIDOR FINE can be applied with criss-cross brush strokes in all directions.

VELIDOR FINE can also be applied using a brush or roller and worked over with a sponge or glove soon afterwards, while the paint is still wet.

If desired, a second coat of VELIDOR FINE can be applied after 6 - 8 hours at 20°C.

VELIDOR FINE can be applied either over PRIMER 1200 (for interiors and exteriors) or directly on any other resin-rich paint that adheres properly to the surface, is in good condition and is not powdery.

Lastly, VELIDOR FINE can be used on BUCCIATO PLASTICO 539, PLASTICO LISCIO 509, ISOL-PAINT M399 and ANTICANDO 300 or 600.

**BASE COAT APPLICATION: Old Surfaces.** Remove old non-adhering and peeling paint and wash using water and suitable soap products. Next, apply a coat of PRIMER 1200 diluted 50% with water to act as a fixative. After approximately 4 hours at 20°C, apply a second coat of PRIMER 1200 diluted 15 - 20% with water. If, however, the surfaces are clean and not peeling, apply one or two coats of PRIMER 1200 diluted 15 - 20% with water. After 4 hours at 20°C, proceed with the application of VELIDOR FINE.

**New Surfaces.** Use a filler to repair the surface. When dry, sand the surface then apply one or two coats of PRIMER 1200 diluted 15 - 20% with water. After 4 hours at 20°C, proceed with the application of VELIDOR FINE.

**TECHNICAL DATA: Dilution:** VELIDOR FINE must be diluted 20 - 30% with water; PRIMER 1200 must be diluted 15 - 20% with water. **Coverage:** VELIDOR FINE approximately 1 litre for 25 - 30 m<sup>2</sup>; PRIMER 1200 approximately 1 litre for 8 - 10 m<sup>2</sup> (one coat). **Packaging:** VELIDOR FINE comes in 1 - 2.5 - 5 l containers. PRIMER 1200 comes in 1 - 5 - 12 l containers. COLORI' comes in 80 ml and 480 ml containers.

**Application temperature:** above +5°C and below +30°C. Do not apply under direct sunlight or in windy conditions. Avoid application during very humid days or on frozen surfaces.

**Drying:** in a non-dusty environment for 1 hour at 20°C. Dry after 6 - 8 hours at 20°C. Hardens after 24 hours, depending on the temperature of the room. **Appearance of the product:** matt. **Durability:** when hardening is complete, a breathable film develops which offers good resistance to knocks and normal abrasion. **Washability:** washable with water and ordinary detergents 15 days after application. **Equipment cleaning:** soap and water. **Storage:** make sure the tin is tightly closed, even after use, and stored at a temperature no lower than +10°C and no higher than +30°C. **Stability:** approximately 2 years, if well sealed and never opened.

**SAFETY INSTRUCTIONS:** Avoid direct contact with the skin. Protect eyes and face. In the event of contact, rinse immediately and thoroughly with water and consult a doctor. Equipment must not be washed in watercourses, drains etc. **USER ADVICE:** The above information is both correct and accurate. However, considering that the conditions in which the products are used are not under our control, we will not be held liable for any recommendations or advice given. We recommend that the complete cycle is tested on a small wall first in order to ensure it is a success, after which the rest of the decoration procedure may be continued (check the decorative effects regularly as you proceed). This is because VELIDOR FINE contains natural products and special resins which react to moisture, heat, ventilation and the application method. Each job will therefore acquire its own unique character. The shades can vary from those shown in the catalogue by 20% to 30%, and also between one batch and another. All the material should therefore be mixed in a large container before the application process is started, in order to avoid differences in colour once the product has been applied.



**F** Peinture élégante semi couvrante qui met en exergue la structure du mur. Un effet voilé siloxane pour la décoration de surfaces intérieures et extérieures. Grâce à VELIDOR FINE les pièces acquièrent un cachet exclusif et patiné, évoquant le style classique des maisons de la Renaissance mais en ligne avec les dernières tendances déco. VELIDOR FINE est transpirant, lavable et peut être repeint. Il est facile à appliquer en utilisant au choix pinceau, gant, éponge, rouleau...

**CARACTÉRISTIQUES:** Pour obtenir les couleurs du catalogue, il faut mélanger VELIDOR FINE avec la quantité de pâte colorante COLORI' nécessaire. Il est aussi possible de réaliser la coloration à l'aide du système colorimétrique VALCLONE.

**APPLICATION DE VELIDOR FINE:** Appliquer une couche de VELIDOR FINE en décrivant des cercles au pinceau ou avec le gant. VELIDOR FINE peut aussi être appliqué avec des coups de pinceau croisés dans toutes les directions.

Il est aussi possible d'appliquer VELIDOR FINE au pinceau ou au rouleau et de le travailler, tout de suite après, quand il est encore humide, avec une éponge ou un gant.

Application facultative, au bout de 6 - 8 heures à 20°C, d'une deuxième couche de VELIDOR FINE.

VELIDOR FINE peut être appliqué, non seulement sur le fond PRIMER 1200 (pour intérieur et extérieur), mais aussi directement sur tout type de peinture riche en résine, bien ancrée au support, en bon état et non poussiéreuse.

VELIDOR FINE peut enfin être appliqué sur BUCCIATO PLASTICO 539, sur PLASTICO LISCIO 509, sur ISOLPAINT M399 et sur ANTICANDO 300 ou 600.

**APPLICATION DU FOND: Supports anciens:** Éliminer les vieilles peintures qui s'effritent et laver avec de l'eau et du savon approprié. Appliquer ensuite, une couche de PRIMER 1200 dilué à 50% avec de l'eau qui fera office de fixatif. Au bout d'environ 4 heures à 20°C, appliquer une deuxième couche de PRIMER 1200 dilué à 15 - 20% avec de l'eau. Si, par contre, les surfaces sont en bon état et ne s'effritent pas, appliquer une ou deux couches de PRIMER 1200 dilué à 15 - 20% avec de l'eau. Au bout de 4 heures à 20°C, appliquer VELIDOR FINE.

**Supports neufs:** Bien mastiquer la surface. Après séchage, poncer puis appliquer une couche de PRIMER 1200 dilué à 15 - 20% avec de l'eau. Au bout de 4 heures à 20°C, appliquer VELIDOR FINE.

**DONNÉES TECHNIQUES: Dilution:** VELIDOR FINE doit être dilué à 20 - 30% avec de l'eau; PRIMER 1200 doit être dilué à 15 - 20% avec de l'eau. **Rendement:** VELIDOR FINE environ 1 litre pour 25 - 30 m<sup>2</sup> (une couche); PRIMER 1200 environ 1 litre pour 8 - 10 m<sup>2</sup> (une couche couvrante). **Conditionnement:** VELIDOR FINE est disponible en pots de 1 - 2,5 - 5 litres; PRIMER 1200 est conditionné en pots de 1 - 5 - 12 litres; COLORI' est disponible en 80 ml et en 480 ml. **Température d'application:** supérieure à +5°C et inférieure à +30°C. Ne pas appliquer en plein soleil ou en cas de vent. Éviter les journées particulièrement humides ou les surfaces gelées. **Séchage:** hors poussière au bout d'une heure environ à 20°C, Sec au bout de 6 - 8 heures à 20°C. Il durcit au bout de 24 heures selon la température ambiante. **Aspect du produit:** mat. **Résistance:** après durcissement complet, on obtient la formation d'une pellicule transpirante présentant une bonne résistance aux chocs et à une abrasion normale. **Lavabilité:** à l'eau et avec des détergents courants 15 jours après l'application. **Nettoyage des outils:** à l'eau et au savon. **Conservation:** dans un bidon bien fermé, même après usage, à une température supérieure à +10° et inférieure à +30°C. **Stabilité:** 2 ans environ dans des bidons bien fermés, jamais ouverts.

#### CONSIGNES DE SÉCURITÉ PARTICULIÈRES:

Éviter le contact direct avec la peau. Protéger les yeux et le visage. En cas de contact, rincer immédiatement et abondamment à l'eau et consulter un médecin. Les outils ne doivent pas être nettoyés dans des cours d'eau, des évier, etc.

#### CONSEILS UTILES POUR L'UTILISATEUR:

Les renseignements fournis plus haut sont exacts et fiables. Les conditions d'utilisation échappant toutefois à notre contrôle, nous déclinons toute responsabilité quant aux avis et aux conseils fournis. Nous conseillons d'effectuer un cycle d'application complet sur une petite surface pour s'assurer de la réussite finale. Parachever ensuite la décoration en gardant constamment sous contrôle les effets décoratifs obtenus car VELIDOR FINE est composé de produits naturels et de résines spéciales qui réagissent en fonction de l'humidité, de la chaleur, de la ventilation et du mode d'application. Chaque travail aura donc sa propre personnalité. Les teintes peuvent varier de 20% à 30% par rapport au catalogue et selon les lots. Afin d'éviter des différences de couleur une fois l'application terminée, mélanger donc le tout dans un grand bidon avant de commencer à peindre.

**E** Elegante pintura semicubriente que resalta la estructura de la pared. Es una veladura siloxánica para pintar superficies internas y externas. Con VELIDOR FINE se pueden crear ambientes exclusivos y envejecidos, de estilo clásico renacentista pero siempre en línea con las nuevas tendencias en materia de decoración. VELIDOR FINE es transpirante, lavable, se puede pintar encima y es de fácil aplicación con los más variados utensilios (pincel, guante, esponja, rodillo...).

**CARACTERÍSTICAS:** Para lograr los colores del catálogo es necesario mezclar VELIDOR FINE con la cantidad respectiva de pasta colorante COLORI'. En alternativa, es posible colorearlo con el Sistema Tintométrico VALCLONE.

**APLICACIÓN DE VELIDOR FINE:** Aplicar una mano de VELIDOR FINE en sentido circular con pincel o con guante. De lo contrario se puede utilizar VELIDOR FINE con pinceladas cruzadas y en todas las direcciones. En alternativa se puede pasar VELIDOR FINE con pincel o rodillo y enseguida, con la pintura todavía mojada, trabajarlo con esponja o con guante.

Es facultativa la aplicación de la segunda mano de VELIDOR FINE pasadas 6 a 8 horas a 20°C.

VELIDOR FINE se puede extender tanto sobre el PRIMER 1200 (para Interior y Exterior), como directamente sobre cualquier pintura rica de resinas, bien fijada al soporte, sana y no pulverulenta.

Para terminar, VELIDOR FINE se puede emplear sobre BUCCIATO (granulado) PLÁSTICO 539, PLÁSTICO LISO 509, ISOLPAINT M399 y ANTICANDO 300 o 600.

#### APLICACIÓN DEL FONDO:

**Soportes Viejos.** Quitar la pintura vieja descascarada y harinosa y lavar con agua y jabones específicos. Posteriormente aplicar, como fijador, una mano de PRIMER 1200 diluido al 50% con agua. Después de aproximadamente 4 horas a 20°C, aplicar una segunda mano de PRIMER 1200 diluido al 15-20% con agua. Si por el contrario, la superficie se presenta sana y no harinosa, aplicar cubriendo con una o dos manos de PRIMER 1200 diluido al 15 - 20% con agua. Después de 4 horas a 20°C, aplicar VELIDOR FINE.

**Soportes Nuevos.** Estucar debidamente la superficie a tratar. Cuando esté seco, lijar y aplicar una mano de PRIMER 1200 diluido al 15 - 20% con agua. Después de 4 horas a 20°C, aplicar VELIDOR FINE.

**DATOS TÉCNICOS: Dilución:** VELIDOR FINE se diluye al 20 - 30% con agua; PRIMER 1200 se diluye al 15 - 20% con agua. **Rendimiento:** VELIDOR FINE aprox. 1 l para 25 - 30 m<sup>2</sup> (una mano); PRIMER 1200 aprox. 1 l para 8 - 10 m<sup>2</sup> (una mano para cubrir totalmente). **Envases:** VELIDOR FINE se encuentra disponible en envases de 1, 2,5 y 5 l; PRIMER 1200 se encuentra disponible en envases de 1, 5 y 12 l; COLORI' en envases de 80 y 480 ml. **Temperatura para la aplicación:** superior a +5°C e inferior a +30°C. No aplicar bajo el sol o con viento. Evitar los días con elevada humedad o las superficies heladas. **Secado:** sin polvo después de 1 hora a 20°C, Seco después de 6 - 8 horas a 20°C. Se endurece después de 24 horas según la temperatura ambiente. **Aspecto del producto:** mate. **Resistencia:** después de su completo endurecimiento, se obtiene una película transpirante con buena resistencia a los golpes y a la normal abrasión. **Lavable:** con agua y detergentes comunes 15 días después de la aplicación. **Lavado de las herramientas:** con agua y jabón. **Conservación:** en lata bien cerrada, aún después del uso, a una temperatura mayor de +10°C y menor de +30°C. **Estabilidad:** 2 años aprox. en envases bien sellados y sin abrir.

#### NORMAS ESPECIALES DE SEGURIDAD:

Evitar el contacto directo con la piel, proteger los ojos y el rostro; en caso de contacto, lavar inmediatamente con abundante agua y consultar a un médico. Las herramientas no deben lavarse en cursos de agua, desagües, etc.

#### ADVERTENCIAS PARA EL USUARIO:

La información anterior es exacta y precisa. Sin embargo, al no tener bajo control las condiciones de aplicación, no asumimos ninguna responsabilidad por los consejos y sugerencias proporcionados. Como VELIDOR FINE se compone de productos naturales y resinas especiales que son afectados por la humedad, el calor, la ventilación y la forma de aplicación, se aconseja efectuar el ciclo de aplicación completo sobre una pared pequeña para comprobar los resultados y luego proseguir con la decoración controlando constantemente los efectos decorativos obtenidos. Cada trabajo adquirirá su propia personalización. Los colores pueden variar del 20% al 30% respecto del catálogo, al igual que entre una partida y otra. Por tanto, para evitar cambios de color una vez realizada la aplicación, es aconsejable mezclar todo el material en un recipiente grande antes de iniciar la aplicación.

**D** Elegante, halbdeckende Farbe, die die Mauerstruktur verschönert. Es handelt sich um eine Siloxan-Lasur zur Verzierung von Innen- und Außenflächen. Mit VELIDOR FINE lassen sich exklusive und antike Räume im Stil der Klassik und der Renaissance kreieren, jedoch stets gemäß den aktuellen Dekor-Trends. VELIDOR FINE ist atmungsaktiv, abwaschbar, überlackierbar und mit den unterschiedlichsten Mitteln (Pinsel, Handschuh, Schwamm, Walze usw.) einfach aufzutragen.

**EIGENSCHAFTEN:** Um die im Katalog gezeigten Farben zu erhalten, muss VELIDOR FINE mit der entsprechenden Menge Farbpaste mit der Bezeichnung COLORI' gemischt werden. Alternativ dazu kann das Produkt auch mit dem Farbmischsystem VALCLONE abgetönt werden.

**AUFTRAGEN VON VELIDOR FINE:** Tragen Sie eine Schicht VELIDOR FINE kreisförmig mit einem Pinsel oder einem Handschuh auf. VELIDOR FINE kann auch mit kreuzförmigen Pinselstrichen in alle Richtungen aufgetragen werden. Alternativ dazu können Sie VELIDOR FINE auch mit einem Pinsel oder einer Walze auftragen und unmittelbar danach, wenn die Farbe noch feucht ist, mit einem Schwamm oder Handschuh bearbeiten. Nach sechs bis acht Stunden (bei 20°C) muss die zweite Schicht VELIDOR FINE aufgetragen werden.

VELIDOR FINE kann abgesehen von der Grundierung PRIMER 1200 (für innen und außen) auch direkt auf andere harzhaltige Farben aufgetragen werden, die fest, unversehrt und nicht staubig sind.

Schließlich kann VELIDOR FINE auch auf BUCCIATO PLASTICO 539, PLASTICO LISCIO 509, ISOLPAINT M399 und ANTICANDO 300 oder 600 aufgetragen werden.

**GRUNDIERUNG: Alte Wände.** Entfernen Sie alte, nicht gut anhaftende und abbröckelnde Farbe vom Untergrund und säubern Sie diesen mit Wasser und geeigneten Seifen. Tragen Sie anschließend als Fixiermittel eine Schicht zu 50% mit Wasser verdünntes PRIMER 1200 auf. Nach einer Trocknungszeit von etwa vier Stunden bei 20°C tragen Sie eine zweite Schicht PRIMER 1200 auf, diesmal zu 15 - 20% mit Wasser verdünnt. Sind die Oberflächen hingegen in Ordnung und bröckeln nicht ab, tragen Sie nur eine oder zwei deckende Schichten PRIMER 1200 (zu 15 - 20% mit Wasser verdünnt) auf. Nach vier Stunden bei 20°C können Sie mit dem Auftragen von VELIDOR FINE beginnen.

**Neue Wände.** Verspachteln Sie die zu behandelnde Fläche sorgfältig. Schmirgeln Sie nach erfolgter Trocknung die Wand ab und tragen Sie dann eine oder zwei Deckschichten PRIMER 1200 (zu 15 - 20% mit Wasser verdünnt) auf. Nach vier Stunden bei 20°C können Sie mit dem Auftragen von VELIDOR FINE beginnen.

**TECHNISCHE DATEN: Verdünnen:** VELIDOR FINE wird zu 20 bis 30% mit Wasser verdünnt; PRIMER 1200 wird zu 15 bis 20% mit Wasser verdünnt. **Ertrag:** VELIDOR FINE ca. 1 l pro 25 - 30 m<sup>2</sup> (eine Schicht); PRIMER 1200 ca. 1 l pro 8 - 10 m<sup>2</sup> (eine Deckschicht). **Packungsgrößen:** VELIDOR FINE ist in Packungsgrößen zu 1, 2,5 und 5 l erhältlich; PRIMER 1200 ist in Packungsgrößen zu 1, 5 und 12 l erhältlich; COLORI' ist in Packungsgrößen zu 80 und 480 ml erhältlich. **Anwendungstemperatur:** über 5 und unter 30°C. Nicht bei direkter Sonneneinstrahlung oder bei Wind anwenden. Vermeiden Sie Tage mit hoher Luftfeuchtigkeit oder kalten Flächen. **Trocknung:** staubtrocken nach ca. einer Stunde bei 20°C. Vollkommen trocken nach sechs bis acht Stunden bei 20°C. Aushärtung nach 24 Stunden, je nach Raumtemperatur. **Aussehen des Produktes:** matt. **Beständigkeit:** nach der vollständigen Aushärtung entsteht ein atmungsaktiver Film mit guter Beständigkeit gegen Stöße und normalen Abrieb. **Abwaschbarkeit:** mit Wasser und gewöhnlichen Reinigungsmitteln 15 Tage nach dem Auftrag. **Reinigung der Ausrüstung:** mit Wasser und Seife. **Aufbewahrung:** im - auch nach der Verwendung - gut verschlossenen Blechkanister bei einer Temperatur von über +10 und unter +30°C. **Stabilität:** ca. zwei Jahre in gut versiegelten, ungeöffneten Verpackungen.

#### BESONDERE SICHERHEITSBESTIMMUNGEN:

Vermeiden Sie direkten Hautkontakt, schützen Sie die Augen und das Gesicht. Bei versehentlichem Kontakt mit dem Produkt dieses sofort mit viel Wasser abwaschen und einen Arzt aufsuchen. Die Ausrüstung darf nicht in Flüssen oder über Abflüssen usw. gereinigt werden.

#### HINWEISE FÜR DEN BENUTZER:

Die oben aufgeführten Informationen sind richtig und präzise. Da die Anwendungsbedingungen jedoch nicht unserer Kontrolle unterliegen, übernehmen wir keinerlei Verantwortung für die gelieferten Ratschläge und Empfehlungen. Es empfiehlt sich, den kompletten Anwendungszyklus auf einer kleinen Wand auszuprobieren, um das perfekte Gelingen zu überprüfen. Beginnen Sie dann mit der eigentlichen Dekoration und kontrollieren Sie fortwährend die erzielten Effekte. VELIDOR FINE wird aus natürlichen Produkten und Spezialharzen hergestellt, die je nach Feuchtigkeit, Wärme, Lüftung und Anwendungsmethode unterschiedlich reagieren. Daher wird jede Arbeit eine individuelle Prägung aufweisen. Die Farbtöne können vom Katalog um 20 bis 30% abweichen; ebenso können auch die Chargen unterschiedlich ausfallen. Zur Vermeidung von Farbunterschieden nach dem Farbauftrag ist es erforderlich, das gesamte Material vor Beginn des Farbauftrags in einem großen Behälter zu vermischen.



طلاء "VELIDOR FINE" يمكنك خلق أجواء فريدة وعتيقة، من الطراز الكلاسيكي ولكنه يواكب في الوقت ذاته اتجاهات الزخرفة الحديثة. إن طلاء "VELIDOR FINE" صالح للتنفس، وقابل للغسيل، وقابل للطلاء الودي، وسهل التطبيق باستخدام أدوات مختلفة (كالفرشاة، والقفازات، والإسفننج، والفرشاة الدوارة..).

**الخصائص:** للحصول على الألوان المتوفرة في دليل الألوان يلزم خلط "VELIDOR FINE" مع مقدار مناسب من المعجون الملون المسمى "COLORI". وبدلا من ذلك يمكن التلوين بواسطة نظام الصبغ "VALCLONE".

**كيفية تطبيق "VELIDOR FINE":**

ضع طبقة من "VELIDOR FINE" بواسطة فرشاة أو قفاز في اتجاه دائري فقط بدلاً من ذلك يمكن توزيع "VELIDOR FINE" بواسطة فرشاة الدهان المتقاطع بفرشاة وفي كل الاتجاهات يمكن إجراء تطبيق آخر اختياري، بعد 6 - 8 ساعات عند درجة حرارة 20 مئوية، من الطبقة الثانية من "VELIDOR FINE".

يمكن توزيع "VELIDOR FINE" على أساس من "PRIMER 1200" للداخل وللخارج ، وكذلك على أي نوع من الطلاء الغني بالراتنج، المثبت جيدًا على السطح الداعم، والذي يتمتع بحالة جيدة ولا تطوّه الأتربة.

أخيرًا يمكن استخدام "VELIDOR FINE" فوق طلاء البلاستيك "BUCCIATO PLASTICO 539" و "PLASTICO 539", و "ISOLPAINT M399", و"ANTICANDO 300 أو 600".

**التطبيق الخاص بالأساسات:الدعامات القديمة:** قم بإزالة الطلاء القديم غير الثابت والمقشر واغسله بالماء وصابون مناسب. وبعد ذلك، ضع طبقة واحدة، باعتبارها مثبت، من "PRIMER 1200" المخفف بنسبة 50% بالماء. بعد 4 ساعات تقريبًا وعند درجة حرارة 20 مئوية ضع الطبقة الثانية من "PRIMER 1200" المخفف بنسبة 15 20% بالماء. أما إذا كانت الأسطح، على العكس، تتمتع بحالة جيدة ولا يظهر بها تشقير، قم بتغطيتها بطبقة أو طبقتين من "PRIMER 1200" المخفف بنسبة 15 20% بالماء.

**الأسطح الداعمة الجديدة.** عالج بالمعجون السطح المراد معالجته على نحو ملائم. بعد تمام جفافه، قم بصنفرته، ثم قم بتغطيته بطبقة واحدة أو طبقتين من "PRIMER 1200" المخفف بنسبة 15 20% بالماء.

**المواصفات الفنية: التخفيف:** ينبغي تخفيف "VELIDOR FINE" بنسبة 20 30% بالماء كما ينبغي تخفيف "PRIMER 1200" بنسبة 15 20% بالماء. **الإنتاجية:** يكفي لتر واحد تقريبًا من "VELIDOR FINE" لكل 30 متر مربع (طبقة واحدة) على الجدران الداعمة الناعمة تمامًا ؛ كما يكفي لتر واحد من "PRIMER 1200" تقريبًا لكل 10 متر مربع (طبقة واحدة للنتعيطه). **التعبئة:** يتوفر "VELIDOR FINE" في عبوات سعة 1 لتر 2.5 لتر و5 لتر؛ ويتوفر "PRIMER 1200" في عبوات سعة 1 لتر 5 لتر 12 لتر؛ ويتوفر "COLORI" في عبوات سعة 80 مل و480 مل.

**درجة حرارة التطبيق:** أعلى من 5 درجة مئوية وأقل من 30 درجة مئوية. لا يستخدم تحت ضوء الشمس المباشر أو في وجود رياح. تجنب الأيام التي ترتفع فيها نسبة الرطوبة أو الأسطح المتجمدة. **الجفاف:** يبدأ عن الأتربة بعد ساعة واحدة تقريبًا بعد درجة حرارة 20 مئوية. تجف تمامًا بعد 6 8 ساعات عند درجة حرارة 20 درجة مئوية. وتثبيت بعد 24 ساعة تبعا لدرجة حرارة البيئية. **مظهر المنتج:** غير شفاف **المقاومة:** بعد تمام الثبات، يتم الحصول على طبقة صالحة للتنفس ذات مقاومة جيدة للصدمات وللتآكل الطبيعي.

**قابلية الغسيل:** يغسل بالماء والمنظفات العادية بعد 15 يوم من التطبيق. **تنظيف الأدوات:** تغسل بالماء والصابون. **التخزين:** في علية محكمة الغلق، حتى بعد الاستخدام، عند درجة حرارة تفوق 10 درجة مئوية وأقل من 30 درجة مئوية.

**الصلاحية:** عامين تقريبًا داخل العبوات محكمة الغلق والتي لم تفتح من قبل.

**القواعد الخاصة بالسلامة:** تجنب الاتصال المباشر بالبشرة، احمي عينيك ووجهك، وفي حالة الملابس، يغسل مباشرة بماء وافر وينبغي استشارة الطبيب. لا يجب غسل الأدوات في المجاري المائية والصرف الصحي وغيرها.

**تحذيرات خاصة للمستخدم:**تعتبر هذه المعلومات الواردة صحيحة ودقيقة. ونظرًا لعدم خضوع ظروف الاستخدام لمراقبتنا، فلن نتحمل أي مسؤولية عن النصائح أو الاقتراحات المقدمة لكم. يُنصح بتتبع كامل الإجراءات التي تم ذكرها على أحد الجدران لتأكد من نجاح العملية بشكل تام وبعد ذلك قم بعمل الزخرفة اللازمة مع التحكم بثبات في التأثيرات الزخرفية التي تم الحصول عليها، وعلى ذلك فإن "VELIDOR FINE" يتكون من منتجات طبيعية و مواد أولية خاصة. يتفاعل وفقًا للرطوبة والحرارة والهوية وعلى أساس طرق التطبيق. ومن ثم يكتسب كل عمل مواصفاته الخاصة. يمكن أن تختلف الألوان عن تلك الموجودة في دليل الألوان بنسبة تتراوح من 20% إلى 30% بين كل مجموعة وأخرى. ومن ثم، لتجنب التغييرات اللونية عند الانتهاء من التطبيق، يجب خلط كل المادة قبل بدأ التطبيق في حاوية كبيرة.

T Duvarın yapısını yücelten yarım kaplayan boya şıklığı. İç ve dış yüzeylerin dekorasyonu için siloksan bir verniklemedir. VELIDOR FINE ile rönesans klasik stilde ancak aynı zamanda yeni dekoratif trendler ile uyumlu olarak, ayrıncılık ve antik ortamlar yaratılabilir. VELIDOR FINE nefes alabilen, yıkanabilir, üzeri boyanabilirildir ve farklı aletler (fırça, eldiven, sünger, rulo…) ile kolaylıkla tatbik edilebilir.

**ÖZELLİKLER:** Katalog renklerini elde etmek için, VELIDOR FINE 'yi COLORI' adı verilen ilüştirin renkendirici hamur miktarı ile karıştırmak gerekir. Alternatif olarak, VALCLONE Metrik Boyama Sistemi ile de renklendirilebilmektedir.

**VELIDOR FINE'NİN UYGULANMASI:** Fırça veya eldiven ile dairesel yönde bir kat VELIDOR FINE tatbik ediniz. Farklı olarak, çapraz fırça darbeleri ile ve tüm yönlerle VELIDOR FINE kullanılabılır. Alternatif olarak, VELIDOR FINE fırça veya rulo ile yayılabilir ve hemen sonra, boya henüz ıslakken, sünger veya eldiven ile yaykayınız. 20°C'de 6 - 8 saat sonra, ikinci kat VELIDOR FINE uygulaması opsiyoneldir. VELIDOR FINE, zemin üzerinde PRIMER 1200 (İç ve Dış mekanlar için) dışında, desteğe iyice sabitlenen, sağlıklı ve tozsuz, reçine yönünden zengin herhangi bir boya üzerinde doğrudan yayılabilir.

Son olarak VELIDOR FINE, BUCCIATO PLASTICO 539, PLASTICO LISCIO 509, ISOLPAINT M399 ve ANTICANDO 300 veya 600 üzerine kullanılabılır.

**ZEMİNİN UYGULANMASI: Eski Destekler.** Bağlantılı olmayan ve toz haline gelmiş eski boyaları kaldırınız ve su ve uygun sabunlar ile yıkayınız. Daha sonra, tespit maddesi olarak, su ile %50 oranında seyreltilmiş bir kat PRIMER 1200 tatbik ediniz. 20°C'de yaklaşık 4 saat sonra, su ile %15 - 20 oranında seyreltilmiş ikinci kat PRIMER 1200 tatbik ediniz. Eğer yüzeyler sağlıklı ve toz halinde değil ise, en üste su ile %15 - 20 oranında seyreltilmiş bir veya iki kat PRIMER 1200 tatbik ediniz. 20°C'de 4 saat sonra, VELIDOR FINE'nin uygulanması ile işleme devam ediniz.

**Yeni Destekler.** İşlem yapılacak olan yüzeyi uygun bir şekilde doldurunuz. Dolgu maddesi kuruduğu zaman, zımparayı düzeltiniz ve en üste su ile %15 - 20 oranında seyreltilmiş bir veya iki kat PRIMER 1200 tatbik ediniz. 20°C'de 4 saat sonra, VELIDOR FINE'nin uygulanması ile işleme devam ediniz.

**TEKNİK VERİLER:**
**Seyreltme:** VELIDOR FINE, su ile %20 - 30 oranında seyreltilmelidir; PRIMER 1200, su ile %15 - 20 oranında seyreltilmelidir.
**Randiman:** VELIDOR FINE yaklaşık 1 LT. 25 - 12 m² için (bir kat); yaklaşık 1 LT'lik PRIMER 1200 8 - 10 m² için (en üste bir kat).
**Ambalajlar:** VELIDOR FINE 1 - 2,5 - 5 LT.'lik ambalajlarda mevcuttur; PRIMER 1200, 1 - 5 - 12 LT'lik ambalajlarda mevcuttur; COLORI' 80 ML'lik ve 480 ML'lik'tir.
**Uygulama derecesi:** +5°C'den yüksek ve +30°C'den düşük. Yakıcı güneş altında veya kuvvetli rüzgar varken tatbik etmeyiniz. Yüksek nemli günlerden veya buzlu yüzeylerden kaçınınız.
**Kuruma:** tozsuz, 20°C'de yaklaşık 1 saat sonra. 20°C'de 6 - 8 saat sonra kuru. Ortam sıcaklığına bağlı olarak 24 saat sonra sertleşir.
**Ürünün görünümü:** opak.
**Direnç:** tamamen sertleştikten sonra, çarpmalara ve normal aşınmalara karşı etkili dayanıklılığa sahip nefes almaya elverişli bir zar elde edilir.
**Yıkanabilirlik:** su ve uygulamadan 15 gün sonra genel temizlik maddeleri ile. Aletlerin temizliği: su ve sabun ile. Saklama: +10°C'nin üzerindeki ve +30°C'nin altındaki sıcaklık derecesinde, kullanımdan sonra da, sıkıca kapalı kutuda. Dayanıklılık: Sıkıca kapatılmış ve hiç açılmamış ambalajlarda yaklaşık 2 sene.

**ÖZEL GÜVENLİK KURALLARI:** Cilt ile doğrudan temas etmesinden kaçınınız, gözlerinizi ve yüzünüzü koruyunuz, temas etmesi halinde, derhal bol su ile yıkayınız ve doktora danışınız. Ekipmanlar, akan suda, duşta, v.s. yıkanmamalıdırlar.

**KULLANICI İÇİN UYARILAR:** Yukarıda aktarılan bilgiler, doğru ve tamdir. Kontrolümüz altındaki kullanış şartları olmadıçğı zaman, verilen tavsiyeler ve önerilerden hiçbir sorumluluk kabul etmemekteyiz. Elde edilen dekoratif efektleri sürekli olarak kontrol ederek dekorasyon işlemini tamamladıktan sonra, VELIDOR FINE neme, ısıya, havalandırma ve uygulama şekline göre reaksiyon gösteren özel reçinelerden ve doğal ürünlerden oluştuğundan dolayı, kusursuz başarıyı kontrol etmek amacıyla küçük bir duvar üzerinde tam uygulama devresini yerine getirmeniz tavsiye edilir. Her çalışma, kendi özelleştirmesini elde edecektir. Renkler, kataloğa göre %20'den %30'a kadar bir bölüm ile diğeri arasında farklılıklar gösterebilir. Bu nedenle, renk ve gerçekleştirilen uygulama farklılıklarını ölçmek amacıyla, uygulamaya başlamadan önce büyük bir kap içerisinde tüm malzemeyi karıştırmak gerekmektedir.

外文利道(VELIDOR FINE)是一款用于室内外的水基产品，它将使我们的生活环境清新典雅,溫馨甜蜜.该产品的所达到的仿古效果自文艺复兴时期演变至今。VELIDOR FINE 产品透明，可水洗，可再漆，可运用任何一种工具进行粉刷操作。

产品特性: 为了得到样品册中的各种色泽，将VELIDOR FINE 和颜色膏进行合理的调配即可，或者请使用调色机进行调配。

用法: 用毛刷或者手套采用旋转打圈的方式,对表面进行粉刷,或者用毛刷在表面向不同方向将产品推开。还可以用毛刷或者滚筒将产品粉刷在表面上后，在产品还没有干燥时，用海绵或者手套对表面进行效果处理。 20摄氏度下，6到8小时后，进行VELIDOR FINE的第二遍粉刷。该产品还可以粉刷在表面完好，平整光滑的其他树脂材料上。

基地处理:

旧墙: 将墙体进行良好的处理，用适当的洗涤剂进行清洗，然后粉刷一遍固定底漆，接着粉刷调和了50%的水的PRIMER1200产品。 20摄氏度下，4小时后，再粉刷调和了15-20%的水的PRIMER1200产品.如果表面光滑平整，那么仅粉刷一遍调和了15-20%的水的PRIMER1200产品即可。 20摄氏度下，4小时后，粉刷VELIDOR FINE产品。

新墙: 将表面进行打磨处理，根据墙体情况，可以粉刷一遍或者两遍调和了15-20%的水的PRIMER1200产品， 20摄氏度下，4小时后，粉刷VELIDOR FINE产品。

技术指标:

净重: 在20℃下，1030 ± 30克/升。

溶解: VELIDOR FINE即可使用。PRIMER1200产品需要调和15-20%的水。

用量: VELIDOR FINE每升可粉刷25-30平方米。PRIMER1200 每升可粉刷8-10平方米（一遍粉刷）。

包装规格: 外文利道产品有1升, 2.5升和5升装。PRIMER1200有5升和12升装。COLORI 有80ML和480ML装。

施工温度: 在+5℃ ~+35℃之间，禁止气候条件恶劣下施工（如烈日，潮湿，冰冻）。

干燥时间: 在20℃条件下，1小时表干，6-8小时以后风干。24-36小时以后才能形成完全坚固的状态,显而易见也将取决于所在环境的温度。

产品外观: 哑光效果。

漆面强度: 待产品完全坚固之后，将形成一层透气薄膜,可以有效抵抗抵常规磨损。

可洗性: 在20℃情况下，产品粉刷15天以后,可以用水或者常规洗涤剂进行清洗。

工具清洗: 用清水和皂性洗涤剂清洗。

储存: 确保密封,即使是开封使用后的产品亦如此，然后保存在+5℃ ~ +30℃的条件下。

保质期: 两年左右。

安全建议: 不易燃、无毒、在操作规程中，无需张贴安全警示标签。在粉刷过程中，注意保护好眼睛已经皮肤。如果产品触及皮肤，请立即用清水冲洗，然后谨遵医嘱。使用后的工具禁止在自然水域中清洗。

使用者建议: 综上所述的效果介绍,都基于我们公司自己的经验,它们都是精确和准确的.然而在我们无法控制的不同条件下,显而易见我们将不承担对那些所提建议的后果.样品册中色泽的多样化及不同批量的产品,都有可能出现20％-30％的色差.因此我们建议您在使用前,最好先做一个小面积的尝试,如此说来可以对将要产生的效果做以估计.根据粉刷面积，请将足量的产品同时倒入一个容器进行很好搅拌，再进行粉刷操作。当外文利道V产品干燥以后,将产生与粉刷之前的色调变化。

VALPAINT ESPAÑA S.L.  
Carrer de L'Enginy, 11  
08840 VILADECANS - ESPAÑA  
Tel. +34 93 6382645  
Fax +34 93 6382735  
E-mail: info@valpaint.es

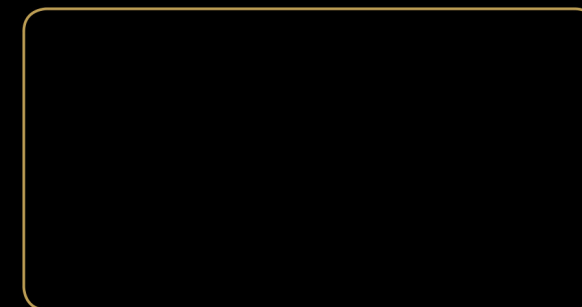
VALPAINT DESIGN D.O.O.  
Džemala Bijedića, 281  
71000 SARAJEVO - BiH  
Tel. +387 33 626134  
Fax +387 33 761115  
E-mail: valpaint@bih.net.ba

VALPAINT TUNISIE S.A.  
Zone Industrielle Zaghuan  
1100 ZAGHOUAN - TUNISIE  
Tel +216 71 751 223 / +216 72 681 051  
Fax +216 71 751 344 / +216 72 681 071  
E-mail: valpaint.tunisie@valpaint.com.tn

VALPAINT RUSSIA  
South Kuchino 11/1  
Tel. +7 495 928 54 54  
Fax. +7 495 928 54 54  
E-mail: info@vallpaint.ru



VIDEO



07/2012



VALPAINT S.p.A.

Official distributor in the Russian Federation territory: Moscow South Kuchino 11/1. www.vallpaint.ru Tel: 8-495-928-54-54 e-mai: info@vallpaint.ru

AZIENDA CERTIFICATA ISO 9001:2008 ED ISO 14001:2004

VELIDOR FINE